


Nazwa opracowania:	Projekt stałej organizacji ruchu na drodze powiatowej nr 2621L Emilcin – Skoków na odcinku od km 0+023 do km 2+025, dł. 2,002km	
Opracowanie:		Zarząd Dróg Powiatowych w Opolu Lubelskim z/s w Poniatowej 24-320 Poniatowa, ul. Młodzieżowa 6
	mgr inż. Karol Śliwa	
Branża:	drogowa	inżynieria ruchu — stała org. ruchu
Pozostałe drogi objęte opracowaniem:	2622L Opole Lubelskie – Skoków – Białowoda – Kol. Boby	
Data:	marzec 2019 r.	

ZAWARTOŚĆ OPRACOWANIA

01 — Podstawa opracowania	/3
02 — Przedmiot opracowania	/3
03 — Charakterystyka drogi oraz ruchu	/3
04 — Uwagi, wnioski i zadania wynikające z analizy bezpieczeństwa ruchu	/3–4
05 — Termin wprowadzenia stałej organizacji ruchu	/4
06 — Uwagi końcowe	/4
Wykaz projektowanego oznakowania oraz urządzeń b.r.d.	/5–6
Część graficzna	
Rys. nr 1 Plan orientacyjny, skala 1 : 25 000	/7
Rys. nr 2 – 3 Plan sytuacyjny, skala 1 : 1000	

01 — Podstawa opracowania

- Ustawa z dnia 20 czerwca 1997 r. Prawo o ruchu drogowym (Dz.U.2018.1990 t.j. z dnia 2018.10.17),
- Rozporządzenie Ministrów Infrastruktury oraz Spraw Wewnętrznych i Administracji z dnia 31 lipca 2002 r. w sprawie znaków i sygnałów drogowych (Dz.U.2002.170.1393 z dnia 2002.10.12),
- Rozporządzenie Ministra Infrastruktury z dnia 23 września 2003 r. w sprawie szczegółowych warunków zarządzania ruchem na drogach oraz wykonywania nadzoru nad tym zarządzaniem (Dz.U.2017.784 t.j. z dnia 2017.04.14),
- Szczegółowe warunki techniczne dla znaków i sygnałów drogowych oraz urządzeń bezpieczeństwa ruchu drogowego i warunki ich umieszczania na drogach – Załącznik nr 1 – 4 do Rozporządzenia Ministra Infrastruktury z dnia 3 lipca 2003 r. w sprawie szczegółowych warunków technicznych dla znaków i sygnałów drogowych oraz urządzeń bezpieczeństwa ruchu drogowego i warunki ich umieszczania na drogach (Dz.U.2003.220.2181 z dnia 2003.12.23),
- konieczność kompleksowego oznakowania po planowanej przebudowie drogi powiatowej,
- wizja w terenie, warunki terenowe, geometria drogi,
- dotychczasowa organizacja ruchu,
- poprawa bezpieczeństwa ruchu drogowego na DP2621L.

02 — Przedmiot opracowania

Przedmiotem opracowania jest projekt stałej organizacji ruchu na drodze powiatowej nr 2621L w zakresie kompleksowego oznakowania na całym odcinku drogi po przebudowie oraz w obrębie skrzyżowań z drogami utwardzonymi – krzyżującymi się z przedmiotową drogą powiatową.

03 — Charakterystyka drogi oraz ruchu

Droga powiatowa nr 2621L położona jest na terenie gm. Opole Lubelskie, w obrębie geodezyjnym Emilcin, Skoków. Odcinek objęty opracowaniem zlokalizowany w sąsiedztwie zabudowy zagrodowej – mieszkaniowej, pól uprawnych oraz sadów. Droga położona na odcinkach prostych oraz łukach poziomych.

Założenia projektowe dla drogi powiatowej planowanej do przebudowy:

- › nawierzchnia min.-bitumiczna szerokości 5,50m (szerokość zmienna na łukach poziomych oraz w obrębie skrzyżowań),
- › pobocza z kruszywa kamiennego stabilizowanego mechanicznie szerokości 2x0,75m,
- › przekrój szlakowy,

Założenia projektowe dla drogi powiatowej w zakresie inżynierii ruchu:

- › oznakowanie miejscowości Skoków z wyznaczeniem obszaru zabudowanego,
- › oznakowanie łuków poziomych znakami ostrzegawczymi oraz urządzeniami b.r.d.,
- › oznakowanie skrzyżowań z drogami publicznymi – utwardzonymi,
- › oznakowanie skrzyżowań urządzeniami b.r.d.,
- › oznakowanie poziome oraz pionowe przy szkole podstawowej w m. Skoków z zastosowaniem tablic wielkoformatowych ostrzegawczych oraz przejścia dla pieszych w barwach białoczerwonych z pojedynczymi elementami odbłaskowymi,

04 — Uwagi, wnioski i zadania wynikające z analizy bezpieczeństwa ruchu

Niniejszym opracowaniem projektuje się:

oznakowanie skrzyżowania z drogą utwardzoną (skrzyżowanie pod kątem prostym)

poprzez zastosowanie znaku ostrzegawczego A-7 z tabliczką T-6c na drodze podporządkowanej, na drodze z pierwszeństwem DP2621L zastosowane znaki D-1 z tabliczkami T-6a (zmiana przebiegu drogi z pierwszeństwem),

oznakowanie skrzyżowania z DG

poprzez zastosowanie znaków zakazu B-20 na drogach gminnych (skrzyżowanie dwuwłotowe) oraz znaków informacyjnych D-1 na DP2621L,

przejście dla pieszych na wysokości szkoły podstawowej w m. Skoków poprzez zastosowanie znaków informacyjnych D-6, T-27 (przejście głównie dla uczniów szkoły) oraz znaków poziomych P-10 (pasy białoczerwone), dodatkowo zastosowane zostaną linie P-14 oraz pojedyncze elementy odbłaskowe,

oznakowanie miejscowości Skoków

poprzez zastosowanie znaków miejscowości E-17a, E-18a z zespolonymi znakami informacyjnymi D-42, D-43,

oznakowanie łuków poziomych

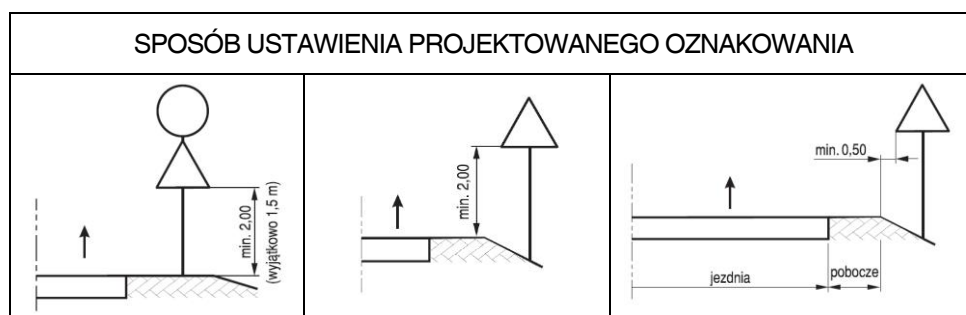
poprzez zastosowanie znaków ostrzegawczych A-1, A-2, A-3, A-4 na łukach poziomych drogi powiatowej,

urządzenia b.r.d. w postaci tablic prowadzących U-3c, U-3d na łuku poziomym w obrębie skrzyżowania przy szkole w m. Skoków, skrajnia pozioma na łuku poziomym w km 0+640 do oznakowania tablicami U-9b,

oznakowanie przystanków autobusowych poprzez zastosowanie znaków informacyjnych D-15 wraz z oznakowaniem poziomym P-17,

oznakowanie pionowe, poziome oraz urządzenia b.r.d. w obrębie skrzyżowania DW747 z DP2621L w utrzymaniu zarządcy wyższej kategorii – objęte odrębnym opracowaniem w posiadaniu Zarządu Dróg Wojewódzkich w Lublinie.

Lokalizacja projektowanego oznakowania została przedstawiona w części rysunkowej opracowania: Rys. 2 – 3 „Plan sytuacyjny”, skala 1 : 1000.



05 — Termin wprowadzenia stałej organizacji ruchu

01.05.2019 r. – 31.12.2025 r.

06 — Uwagi końcowe




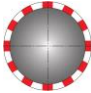
Projekt należy poddać opinii oraz zatwierdzeniu zgodnie z Rozporządzeniem Ministra Infrastruktury w sprawie szczegółowych warunków zarządzania ruchem na drogach oraz wykonywania nadzoru nad tym zarządzaniem z dnia 23 września 2003 r. (Dz.U.2017.784 t.j. z dnia 2017.04.14).


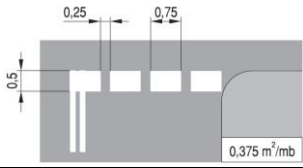
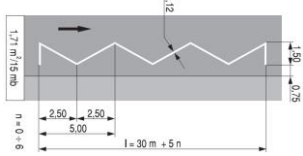
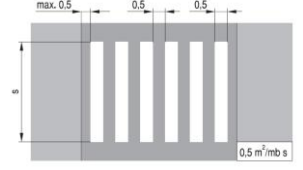
Wykaz projektowanego oznakowania oraz urządzeń b.r.d.

PROJEKTOWANE OZNAKOWANIE PIONOWE							
Lp	Grafika	Symbol	Wielkość	Ilość	Słupki	Km (roboczy)	
						L	P
01		E-17a „Skoków”	S (średnia)	2	Ø70 – L=4,00m szt. 24	—	0+658
02		E-18a „Skoków”		2		1+858	—
03		D-42	S (średnia)	2		—	0+658
04		D-43		2		1+858	—
05		A-1	S (średnia)	1		—	0+505
06		A-2		1		0+803	—
07		A-3		2		—	1+274
08		D-1	S (średnia)	4		1+661	—
						—	1+186
						1+285	—
						—	1+672
09		T-6a	S (średnia)	1		—	1+186
10		T-6a		1		1+285	—
11		T-6c		1		SKRZYŻ.	
12		A-7*	S (średnia)	1			
13		D-15	S (średnia)	2	1+274	—	
13		D-6*	S (średnia)	2	—	1+285	
14		T-27	S (średnia)	2	—	1+312	
					1+322	—	
15		B-20*	S (średnia)	2	DG (L)		
					DG (P)		

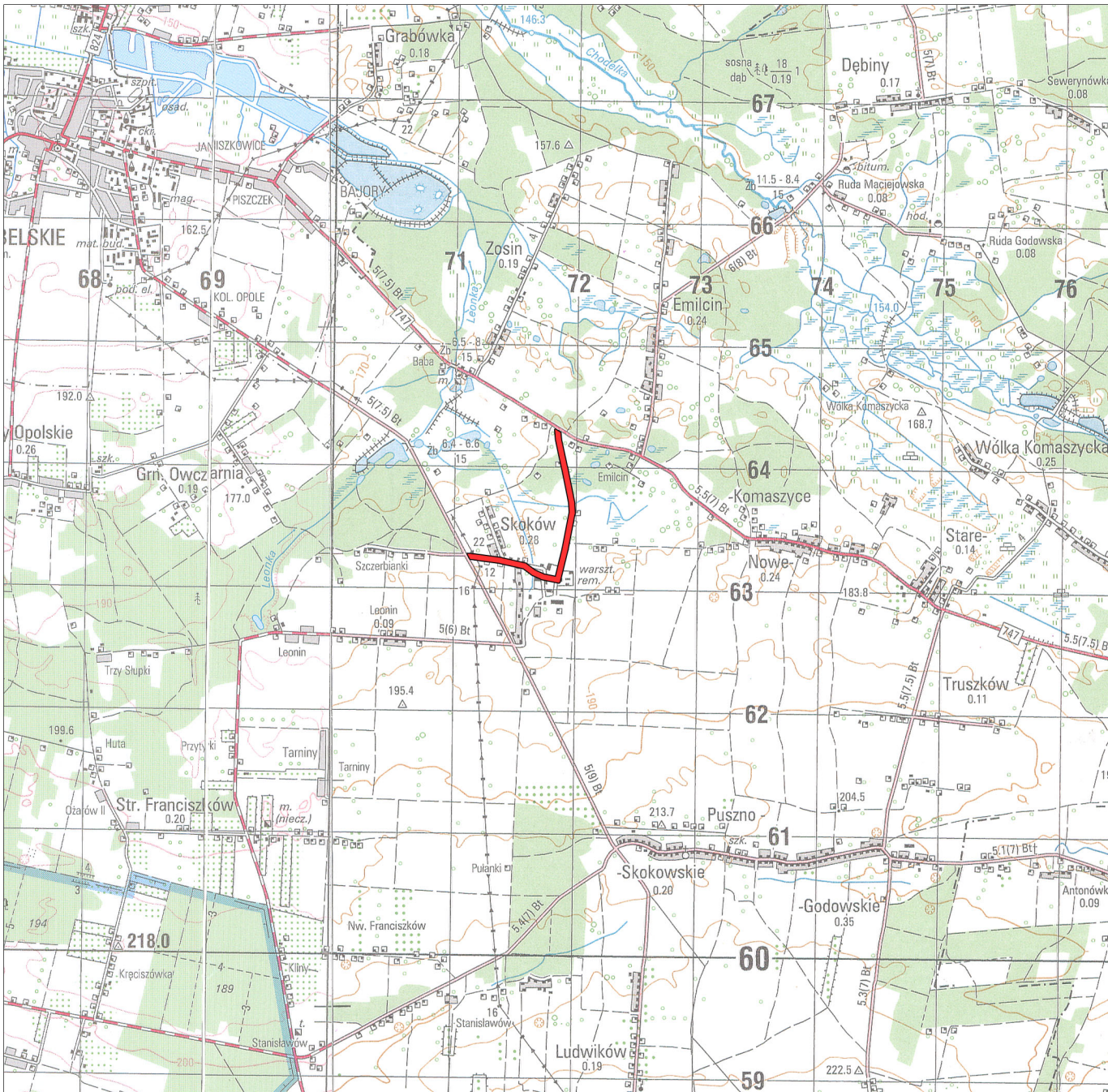
+ zaślepki z tworzywa szt. do rur Ø70

* folia odbłaskowa typu 2 (A-7, B-20, D-6)
pozostałe znaki pokryte folią typu I


PROJEKTOWANE URZĄDZENIA B.R.D.						
01		U-3d	1800 x 600 [mm]	1	Ø70 – L=2,50m szt. 2	1+232 – 1+237
02		U-3c		1	Ø70 – L=2,50m szt. 2	
03		U-9b	1250 x 500 [mm]	2	Ø70 – L=4,00m szt. 2	0+628 (P)
						0+658 (L)
04		U-18a	Ø600	1	Ø70 – L=4,00m szt. 1	1+709 (P)
05	PEO „kocie oczka”			10	—	przy dojazdach do przejścia dla pieszych 1+316

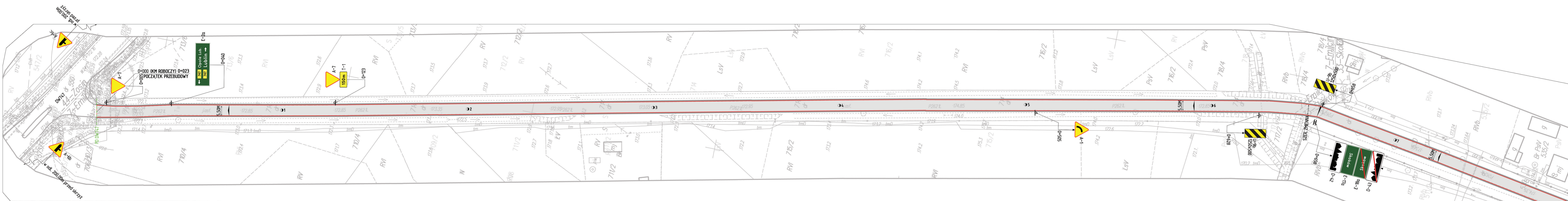
PROJEKTOWANE OZNAKOWANIE POZIOME					
Lp.	Grafika	Symbol	Ilość		Uwagi
			mb	m2	
01		P-12	8,00	4,00	oznakowanie poziome cienkowarstwowe z zastosowaniem farby rozpuszczalnikowej
02		P-14	—	2,25	
03		P-17	—	3,44	
04		P-10	—	10,00 białe	farba chemoutwardzalna
			—	10,00 czerwone	
Razem:				9,69	m2 (f. rozp.)
Razem:				20,00	m2 (f. chemo.)

Uwaga: istniejące oznakowanie pionowe oraz urządzenia b.r.d. ustawione na drodze powiatowej niespełniające wymogów instrukcji „Szczegółowe warunki techniczne dla znaków i sygnałów drogowych oraz urządzeń bezpieczeństwa ruchu drogowego i warunki ich umieszczania na drogach” – do demontażu oraz wymiany.

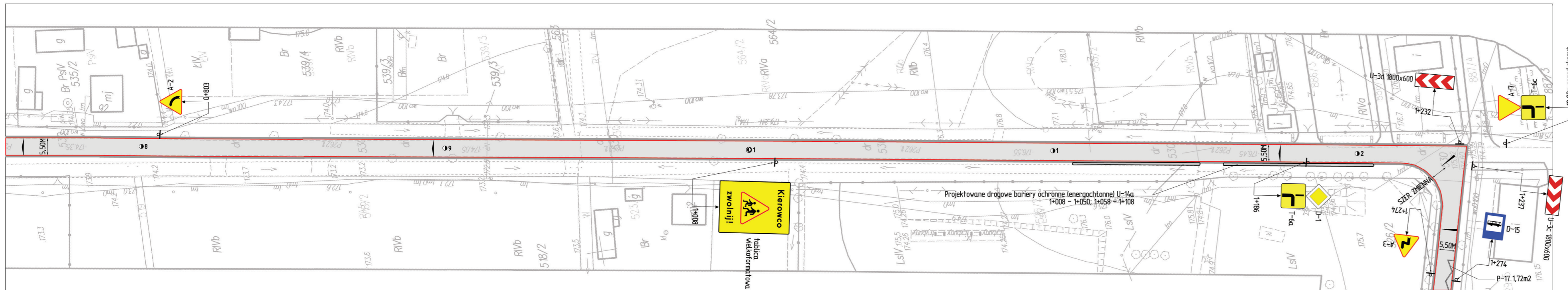


Nazwa opracowania :	Projekt stałej organizacji ruchu na drodze powiatowej nr 2621L Emilcin - Skoków na odcinku od km 0+023 do km 2+025, dt. 2,002km				
Zarządca drogi:	Zarząd Dróg Powiatowych w Opolu Lubelskim z/s w Poniatowej 24-320 Poniatowa, ul. Młodzieżowa 6				
Nazwa rysunku:	PLAN ORIENTACYJNY	Skala:	1 : 25 000	Rys. nr:	1
Opracowanie:	mgr inż. Karol Śliwa — Z-ca Dyrektora				

LEGENDA —  — DP2621L odcinek objęty projektem stałej organizacji ruchu



OZNAKOWANIE PIONOWE, POZIOME ORAZ URZĄDZENIA B.R.D. W OBRĘBIE SKRZYŻOWANIA DW747 Z DP2621L W UTRZYMANIU ZARZĄDZY WYŻSZEJ KATEGORII – OBJĘTE ODREBNYM OPRACOWANIEM W POSIADANIU ZARZĄDU DRÓG WOJEWÓDZKICH W LUBLINIE



18,00m przed skrzyż.

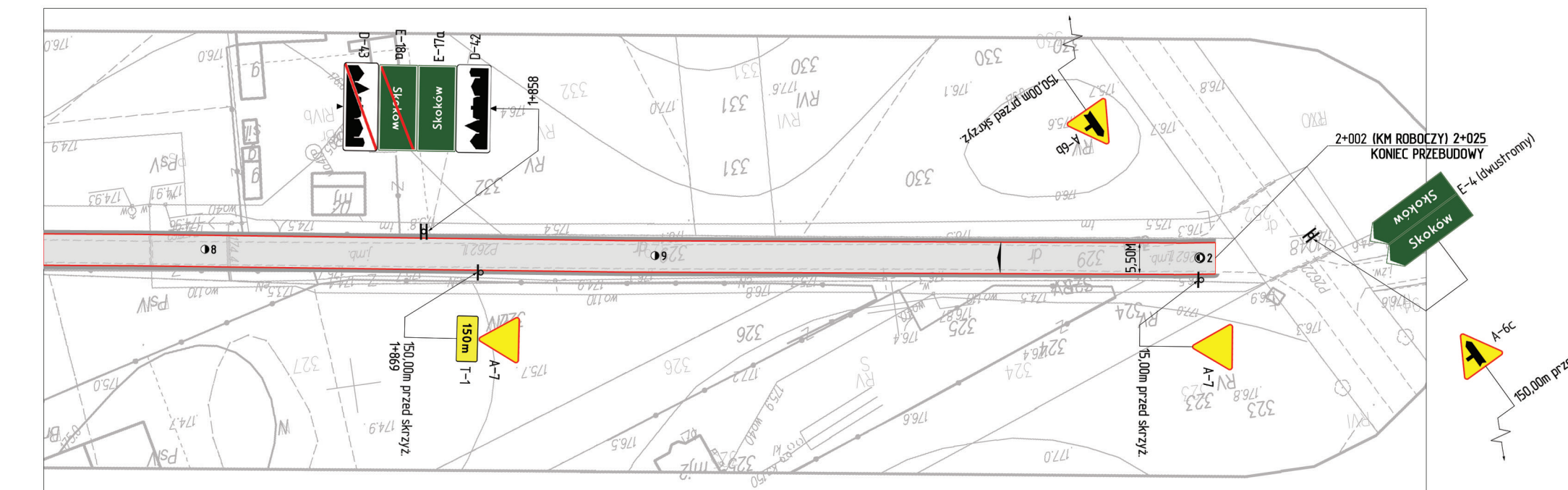
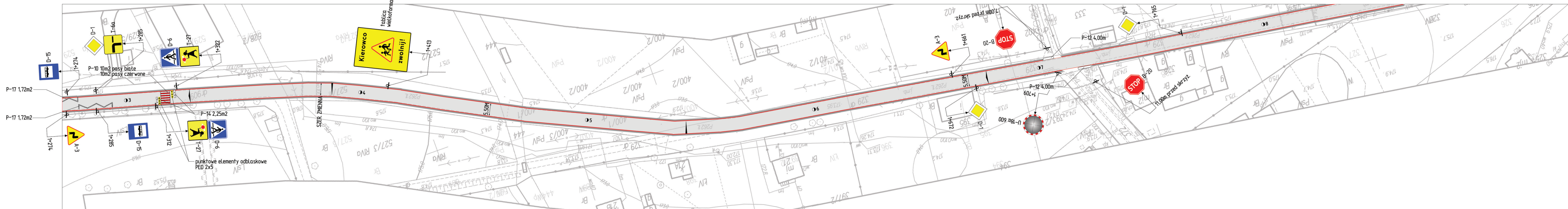
LEGENDA

	proj. nawierzchnia drogi powiatowej (w-w ścieralna AC 11 S gr. 4 cm – KR 3) na warstwie wyrównawczej z mieszanki min.-asf. AC 16 W, gr. 6 cm
	proj. pobocze z kruszywa łamanego 0/32mm, gr. 10cm, szer. 0,75



LEGENDA

	PROJEKTOWANE OZNAKOWANIE PIONOWE		OZNAKOWANIE PIONOWE OBJĘTE ODREBNYM OPRACOWANIEM
		PROJEKTOWANE OZNAKOWANIE POZIOME	


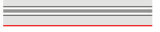
Nazwa opracowania:	Projekt stałej organizacji ruchu na drodze powiatowej nr 2621L Emilcin – Skoków na odcinku od km 0+023 do km 2+025, dt. 2,002km				
Inwestor:	Zarząd Dróg Powiatowych w Opolu Lubelskim z/s w Poniałowej 24-320 Poniałowa, ul. Młodzieżowa 6				
Nazwa rysunku:	PLAN SYTUACYJNY OZNAKOWANIA	Skala:	1: 1000	Rys. nr:	2
Opracowanie:	mgr inż. Karol Śliwa — Z-ca Dyrektora				



LEGENDA

-  proj. nawierzchnia drogi powiatowej (w-wa ścieralna AC 11 S gr. 4 cm – KR 3) na warstwie wyrównawczej z mieszanki min.-asf. AC 16 W, gr. 6 cm
-  proj. pobocze z kruszywa łamanego 0/32mm, gr. 10cm, szer. 0,75

LEGENDA

	PROJEKTOWANE OZNAKOWANIE PIONOWE		OZNAKOWANIE PIONOWE OBJĘTE ODREBNYM OPRACOWANIEM
		PROJEKTOWANE OZNAKOWANIE POZIOME	

Nazwa opracowania:	Projekt stałej organizacji ruchu na drodze powiatowej nr 2621L Emilcin - Skoków na odcinku od km 0+023 do km 2+025, dt. 2.002km				
Inwestor:	Zarząd Dróg Powiatowych w Opolu Lubelskim z/s w Poniałowej 24-320 Poniałowa, ul. Młodzieżowa 6				
Nazwa rysunku:	PLAN SYTUACYJNY OZNAKOWANIA	Skala:	1: 1000	Rys. nr:	3
Opracowanie:	mgr inż. Karol Śliwa — Z-ca Dyrektora				