



**POWIAT OPOLSKI**  
woj. lubelskie



**ZARZĄD DRÓG POWIATOWYCH**  
W OPOLU LUBELSKIM Z/S W PONIATOWEJ

## CZĘŚĆ OPISOWA

### RODZAJ, ZAKRES I SPOSÓB WYKONYWANIA ROBÓT BUDOWLANYCH

Nazwa inwestycji:	<b>Przebudowa drogi powiatowej nr 2621L Emilcin – Skoków na odcinku od km 0+023 do km 2+025, dł. 2,002 km</b>
Klasa drogi:	L – lokalna
Inwestor:	Powiat Opolski w imieniu którego działa Zarząd Dróg Powiatowych w Opolu Lubelskim z/s w Poniatowej, 24-320 Poniatowa, ul. Młodzieżowa 6
Zarządca drogi:	Zarząd Dróg Powiatowych w Opolu Lubelskim z/s w Poniatowej 24-320 Poniatowa, ul. Młodzieżowa 6
Adres obiektu:	obr. 07 Emilcin, obr. 33 Skoków jedn. ewidencyjna: OPOLE LUBELSKIE 24-300, Powiat Opolski, woj. lubelskie
Kategoria obiektu:	XXV
Opracowanie:	mgr inż. Emilia Rzepka – upr. bud. nr 203/Lb/98
Podstawa opracowania:	Rozporządzenie Ministra Transportu i Gospodarki Morskiej z dnia 2 marca 1999 r. w sprawie warunków technicznych, jakim powinny odpowiadać drogi publiczne i ich usytuowanie (t.j. Dz.U. z 2016 r. poz. 124 z późn. zm.)

24-320 PONIATOWA, UL. MŁODZIEŻOWA 6  
81.820.40.72 / 81.820.42.43  
NIP 717-15-53-471 / REGON 431029613

[www.zdpopole.e-biuletyn.pl](http://www.zdpopole.e-biuletyn.pl)

## ZAWARTOŚĆ OPRACOWANIA:

### OPIS TECHNICZNY

01 — Podstawa opracowania	/ 02
02 — Przedmiot i zakres inwestycji	/ 03
03 — Stan istniejący	/ 03 – 04
04 — Stan projektowany	/ 04
a) rozwiązania w planie sytuacyjnym	/ 04
b) parametry techniczne	/ 04
c) rozwiązania konstrukcyjne	/ 04
05 — Urządzenia podziemne	/ 04
06 — Projekty organizacji ruchu	/ 04
07 — Inne uwagi	/ 04

### CZĘŚĆ RYSUNKOWA

01 — 02 PROJEKT ZAGOSPODAROWANIA TERENU, skala 1 : 1000	/ 05 – 06
03 PRZEKROJE POPRZECZNE PASA DROGOWEGO, skala 1 : 50	/ 07

## 01 — Podstawa opracowania

- ustawa z dnia 7 lipca 1994 r. – Prawo Budowlane (Dz.U.2018.1202 t.j. z dnia 2018.06.22),
- ustawa z dnia 21 marca 1985 r. o drogach publicznych (Dz.U.2017.2222 t.j. z dnia 2017.12.01),
- rozporządzenie Ministra Transportu i Gospodarki morskiej z dnia 2 marca 1999 r. w sprawie warunków technicznych jakim powinny odpowiadać drogi publiczne i ich usytuowanie (Dz.U.2016.124 t.j. z dnia 2016.01.29),
- rozporządzenie Ministra Infrastruktury z dnia 2 września 2004 w sprawie szczegółowego zakresu i formy dokumentacji projektowej, specyfikacji technicznych wykonania i odbioru robót budowlanych oraz programu funkcjonalno-użytkowego (Dz.U.2013.1129 t.j. z dnia 2013.09.24),
- mapa zasadnicza, skala 1 : 1000,
- obowiązujące normy, przepisy techniczne,
- pomiary terenowe,
- stała organizacji ruchu,

## 02 — Przedmiot i zakres inwestycji

Przedmiotem inwestycji jest planowana do realizacji kompleksowa przebudowa drogi powiatowej nr 2621L Emilcin – Skoków na odcinku od km 0+023 do km 2+025, dł. 2,002 km.

Zakres robót dla drogi powiatowej nr 2621L obejmuje m.in.:

**a) wykonanie nawierzchni** drogi powiatowej składającej się z warstwy ścieralnej z mieszanki mineralno – bitumicznej AC 11 S – gr. 4 cm (KR 3) na warstwie wyrównawczej z mieszanki min.-asf. AC 16 W, gr. 6 cm w tym lokalne poszerzenie drogi do szer. 5,50m na odcinku 0+000 – 1+000 (szer. 0,30m) oraz na odcinku 1+545 – 2+002 (szer. 0,50m) poprzez wykonanie konstrukcji:

w-wa ulepszanego podłoża – stabilizacja cementem  $R_m=2,5\text{MPa}$  (12 cm), podbudowy z kruszywa łamanego stabilizowanego mechanicznie 0/32mm (20 cm), podbudowy zasadniczej z betonu asfaltowego AC 22 P (7 cm), siatki przeciwspekaniowej – geosiatka o wytrzymałości min. 50kn/m oraz pakietu asfaltu jw. (AC 11 S + AC 16 W),

Istniejąca nawierzchnia bitumiczna lokalnie do sfrezowania (jezdni posiada deformacje, uszkodzenia, spękania siatkowe).

**b) wzmocnienie pobocza** gruntowego kruszywem łamanym 0/32mm, gr. 10cm, szer. 0,75m.

Konstrukcja projektowanej jezdni drogi powiatowej wraz z poszerzeniem oraz poboczami przedstawiona na rys. nr 3.

**c) przepusty pod drogą powiatową na odcinku odjętym przebudową – do udroźnienia:**

0+029 (Ø 80cm), 0+652 (Ø 80cm), 1+492 (3xØ125cm) – pikietaż rzeczywisty

**d) ustawienie barier energochłonnych** na nasypie drogi w sąsiedztwie szkoły w m. Skoków na dł. 42,00m oraz 50,00m – str. P, (1+008 – 1+050; 1+058 – 1+108)

**e) kompleksowe oznakowanie poziome oraz pionowe** zgodnie z projektem stałej organizacji ruchu (odrębne opracowanie).

## 03 — Stan istniejący, założenia projektowe

Teren objęty opracowaniem położony jest w województwie lubelskim, na terenie gminy Opole Lubelskie, obręb Emilcin, Skoków (Powiat Opolski). Droga powiatowa na początkowym odcinku krzyżuje się z drogą wojewódzką nr 747 (obwodnica m. Opole Lubelskie), docelowo do skrzyżowania z DP2622L (planowana do przebudowy). Pośrednio skrzyżowania z drogami gminnymi. Droga na odcinku objętym planowaną przebudową przebiega w sąsiedztwie pól uprawnych, szkoły podstawowej oraz lokalnie w sąsiedztwie zabudowy zagrodowej. Droga powiatowa posiada przekrój szlakowy, nawierzchnię bitumiczną szerokości 5,00 – 5,50m, obustronne pobocze ziemne.

Kompleksowa przebudowa drogi powiatowej wynika z konieczności dostosowania drogi do wymagań technicznych oraz parametrów użytkowych drogi w celu poprawy bezpieczeństwa ruchu drogowego.

Nawierzchnia drogi jest w złym stanie technicznym (podłużne oraz poprzeczne deformacje, ubytki nawierzchni) co powoduje utrudnienia w odbywającym się ruchu kołowym.

W związku z powyższym, konieczna jest kompleksowa przebudowa drogi celem zapewnienia spójności z pozostałymi drogami publicznymi, podniesienia standardu technicznego drogi w konsekwencji poprawienia komfortu jazdy oraz najistotniejsze – poprawy stanu bezpieczeństwa ruchu drogowego.

#### **04 — Stan projektowany**

##### **a) rozwiązanie w planie sytuacyjnym**

Początek drogi objętej przebudową przyjęto w km 0+023 (granica pasa drogowego w sąsiedztwie DW747), zaś koniec w km 2+025 (skrzyżowanie z DP2622L). Utrzymano istniejącą geometrię drogi. Projektowany do przebudowy odcinek drogi w całości przebiega po istniejącym śladzie. Droga powiatowa położona na odcinkach prostych oraz łukach poziomych.

##### **b) parametry techniczne drogi powiatowej**

klasa techniczna drogi:	<b>L – lokalna</b>
długość odcinka do przebudowy:	2,002 km (0+023 – 2+025)
kategoria ruchu:	KR3
przekrój drogi:	szlakowy
szerokość jezdni:	5,50m
szerokość poboczy z kruszyw:	0,75m

**c) rozwiązania konstrukcyjne** infrastruktury drogowej przedstawiono w pkt. 2 lit a – e.

#### **05 — Urządzenia podziemne**

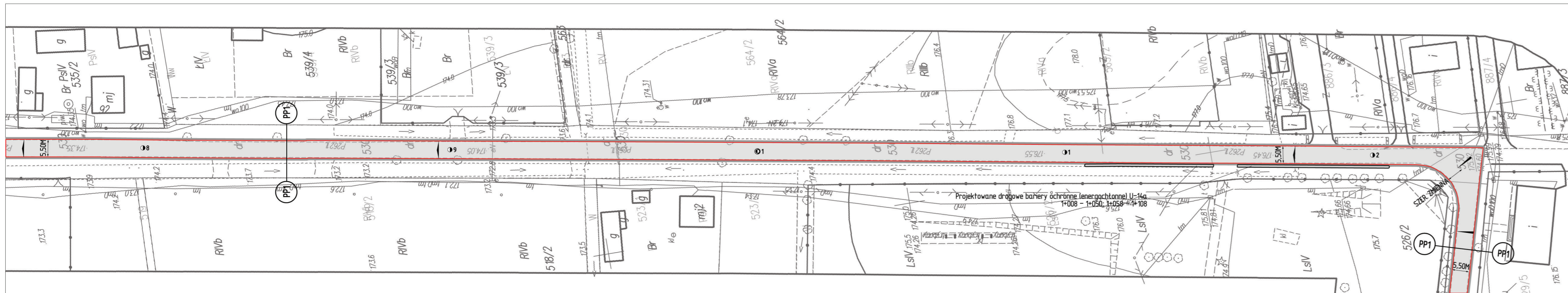
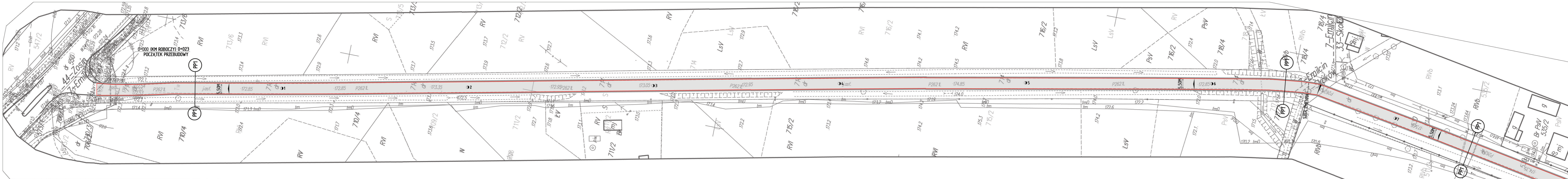
Prace ziemne w rejonie istniejących urządzeń infrastruktury technicznej niezwiązanej z potrzebami ruchu drogowego należy wykonywać ręcznie ze szczególną ostrożnością. W przypadku wystąpienia włazów, studzienek i zaworów urządzeń podziemnych należy wyregulować do poziomu nowej nawierzchni.

#### **06 — Projekty organizacji ruchu**

Projekt stałej organizacji ruchu w zakresie kompleksowego oznakowania oraz projekt czasowej organizacji ruchu w tym sposób oznakowania i zabezpieczenia robót na czas przebudowy drogi stanowią odrębne opracowania.

#### **07 — Inne uwagi**

Roboty należy prowadzić tak, aby zapewnić bezpieczeństwo robót i jak najmniej zakłócać istniejące warunki ruchu drogowego (komunikacja kołowa i piesza). Do realizacji inwestycji należy stosować wyroby budowlane nadające się do stosowania przy wykonaniu robót budowlanych, zgodnie z ustawą z dnia 16 kwietnia 2004 r. o wyrobach budowlanych (Dz.U.2016.1570 t.j. z dnia 2016.09.28).

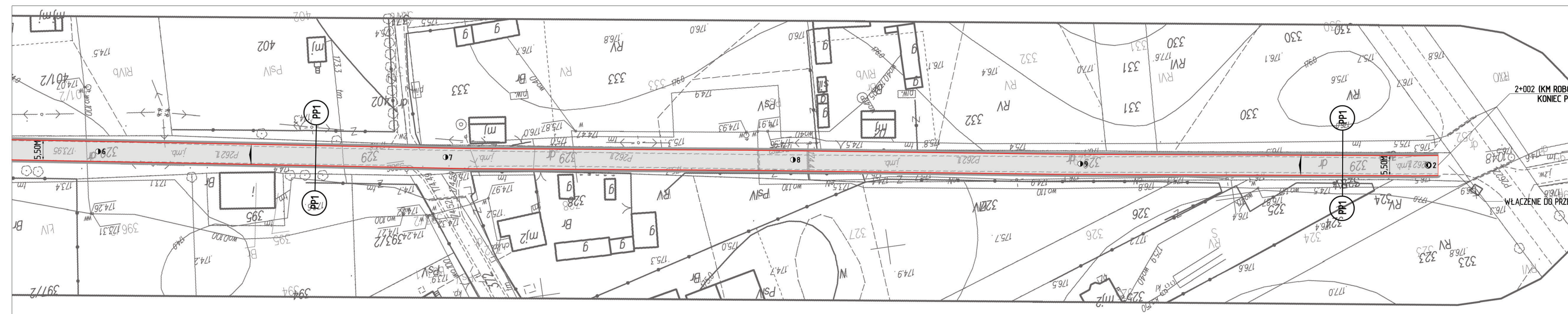
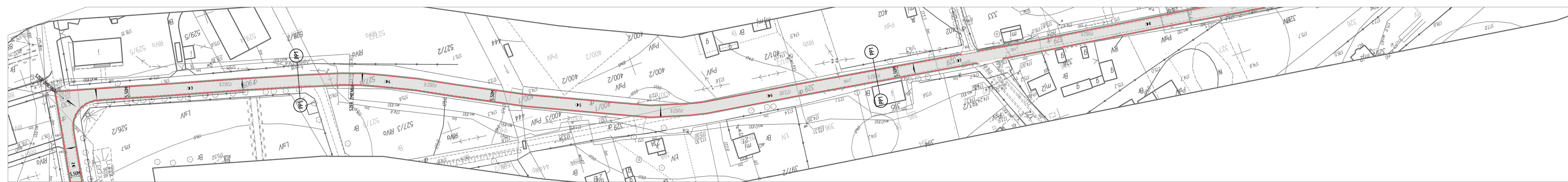


Nazwa mapy: Mapa zasadnicza Numer mapy: P.0612.2015.680 Data wydania: 21.05.2015	
Zgodnie z: Rozporządzenie Ministra Infrastruktury z dnia 12.04.2002 r. w sprawie sposobu prowadzenia dokumentacji kadastralnej i geodezyjnej w formie elektronicznej.	
Wzrost: 175 cm Ciężar ciała: 70 kg Ciężar ciała: 70 kg	
Wzrost: 175 cm Ciężar ciała: 70 kg Ciężar ciała: 70 kg	

Kopia mapy zasadniczej  
 wydana do celów opiniodawczych,  
 bez sprawdzenia jej aktualności w terenie  
**GMINA: OPOLE LUBELSKIE**  
**OBRĘB: 7-EMILCIN**  
**33-SKOKÓW**  
 SKALA 1:1000

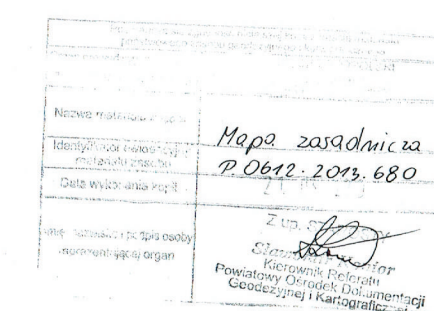
LEGENDA	
	proj. nawierzchnia drogi powiatowej (w-wa ścieralna AC 11 S gr. 4 cm - KR 3) na warstwie wyrównawczej z mieszanki min.-asf. AC 16 W, gr. 6 cm
	proj. pobocze z kruszywa tamanego 0/32mm, gr. 10cm, szer. 0,75

Nazwa opracowania:	Przebudowa drogi powiatowej nr 2621L Emilcin - Skoków na odcinku od km 0+023 do km 2+025, dt. 2.002 km				
Inwestor:	Zarząd Dróg Powiatowych w Opolu Lubelskim z/s w Poniałowej 24-320 Poniałowa, ul. Młodzieżowa 6				
Nazwa rysunku:	PROJEKT ZAGOSPODAROWANIA TERENU	Skala:	1: 1000	Rys. nr:	1
Opracowanie:	mgr inż. Emilia Rzepka — upr. bud. nr 203/Lb/98				



2+02 (KM ROBOCZY) 2+205  
KONIEC PRZEBUDOWY

WŁĄCZENIE DO PRZEBUDOWY W RAMACH DP2622L



Kopia mapy zasadniczej  
wydana do celów opiniodawczych,  
bez sprawdzenia jej aktualności w terenie  
GMINA: OPOLE LUBELSKIE  
OBRĘB: 33-SKOKÓW  
SKALA 1:1000

LEGENDA	
	proj. nawierzchnia drogi powiatowej [w-wa ścieralna AC 11 S gr. 4 cm – KR 3] na warstwie wyrównawczej z mieszanki min.-asf. AC 16 W, gr. 6 cm
	proj. pobocze z kruszywa łamanego 0/32mm, gr. 10cm, szer. 0,75

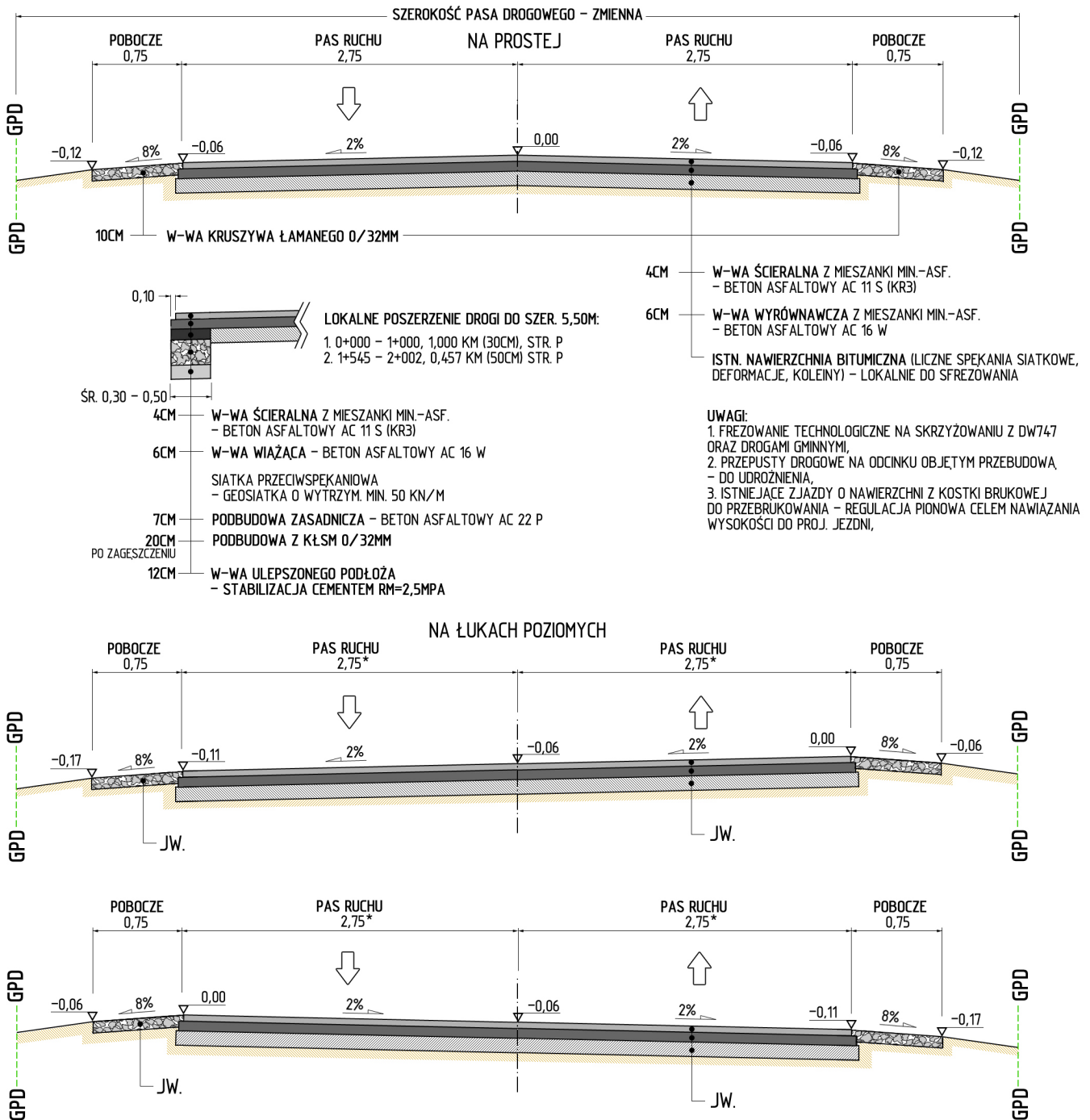
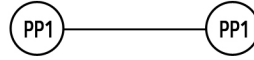
Nazwa opracowania:	Przebudowa drogi powiatowej nr 2622L Emilcin – Skoków na odcinku od km 0+023 do km 2+025, dt. 2,002 km			
Inwestor:	Zarząd Dróg Powiatowych w Opolu Lubelskim z/s w Poniałowej 24-320 Poniałowa, ul. Młodzieżowa 6			
Nazwa rysunku:	PROJEKT ZAGOSPODAROWANIA TERENU	Skala:	1: 1000	Rys. nr: 2
Opracowanie:	mgr inż. Emilia Rzepka — upr. bud. nr 203/Lb/98			

# PRZEKROJE POPRZECZNE PASA DROGOWEGO

skala 1 : 50

Przebudowa drogi powiatowej nr 2621L Emilcin - Skoków  
na odcinku od km 0+023 do km 2+025, dt. 2,002 km

0+000 - 2+002 (KM ROBOCZY) 0+023 - 2+025, 2,002KM



\* SZEROKOŚĆ JEZDNI NA ŁUKACH POZIOMYCH ZMIENNA  
- UZALEŻNIONA OD UKSZTAŁTOWANIA TERENU  
ORAZ SPADKU POPRZECZNEGO DROGI

Nazwa opracowania:	Przebudowa drogi powiatowej nr 2621L Emilcin - Skoków na odcinku od km 0+023 do km 2+025, dt. 2,002 km				
Investor:	Zarząd Dróg Powiatowych w Opolu Lubelskim z/s w Poniałowej 24-320 Poniałowa, ul. Młodzieżowa 6				
Nazwa rysunku:	PRZEKROJE POPRZECZNE PASA DROGOWEGO	Skala:	1 : 50	Rys. nr:	3
Opracowanie:	mgr inż. Emilia Rzepka — upr. bud. nr 203/Lb/98				