

208/1

PROTOKÓŁ PRZEGLĄDU OKRESOWEGO - PIĘCIOLETNIEGO OBIEKTU INŻYNIERYJNEGO wynikający z art. 62 ust. 1 pkt 2 Ustawy Prawo Budowlane	8/2016 - P
--	-------------------

- 1 Nr protokołu: 8/2016 - P
 2 Data przeglądu: 23.06.2016
 3 Rodzaj obiektu: PM - przepust masywny

a) krótki opis obiektu:

Przepust rurowy betonowy \varnothing 0,50m, długości 6,00m

- 4 Linia kolejowa: **Nadwiślańska Kolejka Wąskotorowa**
 Nałęczów - Karczmiska - Rozalin - Opole Lubelskie
 5 KM obiektu: 8,931
 6 Ilość torów na obiekcie: 1
 7 Osoby dokonujące przegląd:

Lp.	Tytuł, imię i nazwisko	Nr uprawnień budowlanych	Nr przynależności do OIIB
1.	mgr inż. Paweł Kowalewski	PDK/0089/OWOM/11	PDK/BM/0197/11
2.	Jerzy Sak	LUB/0054/WOM/15	LUB/BO/0446/05

8 Wyniki bieżącej kontroli (przeгляdu):

Lp.	Nazwa elementu	Ocena stanu	Uszkodzenia
Elementy konstrukcyjne			
1	Konstrukcja przepustu rurowy, betonowy \varnothing 0,50m	3 niepokojący	- przepust zamulony [60%] - zanieczyszczenie rur - osady - ubytki spoin - spękanie-zarysowanie elementów rurowych
2	Wlot / wylot ścianki czołowe, skrzydła - betonowe	3 niepokojący	- zalegająca ziemia na parapetach, wegetacja roślinności - przepust zamulony - osady na powierzchni ścian czołowych - zarysowanie-spękania, ubytki betonu ściany czołowej
Elementy wyposażenia			
3	Izolacja, odwodnienia	3 niepokojący	-
4	Chodniki służbowe / barierki	-	BRAK
5	Uszynienie S49	3 niepokojący	- wegetacja roślinności na torze (trawy), zanieczyszczenie ziemią
6	Przeszkoda rów	2 niedostateczny	- przepust zamulony [60%] - wegetacja roślinności przy przepuście, rowy niewyprofilowane
7	Urządzenia obce	-	-
8	Nasypi i skarpy	3 niepokojący	- wegetacja roślinności na skarpie (trawy, krzewy) - skarpy niewyprofilowane, nieumocnione
9	Estetyka obiektu i jego otoczenia	3 niepokojący	- wegetacja roślinności na skarpach

FOT 1 Nawierzchnia

- wegetacja roślinności na torowisku,
- zanieczyszczenie podkładów ziemią



FOT 2 Ścianka czołowa - głowica wylotu/wlotu

- wegetacja roślinności, zanieczyszczenie ziemią parapetów
- osady na powierzchni ścian
- spękania ściany czołowej, ubytki betonu



FOT 3 Konstrukcja przepustu

- przepust zamulony [60%]
- osady na powierzchni rur
- ubytki spoin
- zarysowania-spękania elementów rurowych



271/1

PROTOKÓŁ PRZEGLĄDU OKRESOWEGO - PIĘCIOLETNIEGO OBIEKTU INŻYNIERYJNEGO wynikający z art. 62 ust. 1 pkt 2 Ustawy Prawo Budowlane	9/2016 - P
--	-------------------

- 1 Nr protokołu: 9/2016 - P
 2 Data przeglądu: 18.06.2016
 3 Rodzaj obiektu: PM - przepust masywny
 a) krótki opis obiektu:

Przepust z z kręgów betonowych 2 x \varnothing 1,00m, długości 4,10m

- 4 Linia kolejowa: **Nadwiślańska Kolejka Wąskotorowa**
 Naęczów - Karczmiska - Rozalin - Opole Lubelskie
 5 KM obiektu: 9,269
 6 Ilość torów na obiekcie: 1
 7 Osoby dokonujące przegląd:

Lp.	Tytuł, imię i nazwisko	Nr uprawnień budowlanych	Nr przynależności do OIIB
1.	mgr inż. Paweł Kowalewski	PDK/0089/OWOM/11	PDK/BM/0197/11
2.	Jerzy Sak	LUB/0054/WOM/15	LUB/BO/0446/05

8 Wyniki bieżącej kontroli (przeгляdu):

Lp.	Nazwa elementu	Ocena stanu	Uszkodzenia
Elementy konstrukcyjne			
1	Elementy rurowe prefabrykowane rury betonowe średnica - 2 x \varnothing 1,00m długość - 4,10m	4 zadowolający	- przepust drożny - ubytki spoin kręgów - zanieczyszczenie osadami - zarysowanie powierzchni rur (uzupełnione szpachlą)
2	Wlot / wylot ścianki czołowe, skrzydła - betonowe	3 niepokojący	- zanieczyszczenie parapetów - ziemią, roślinnością - zarysowania powierzchni ścian, osady i wykwyty świadczące o nieszczelności izolacji - ubytki powierzchniowe betonu (ubytki otuliny ściany czołowej i skrzydeł)
Elementy wyposażenia			
3	Izolacja, odwodnienia	3 niepokojący	- wykwyty i osady na powierzchni ścian czołowych (głowicy wlotu i wylotu, skrzydeł) świadczą o nieszczelności izolacji
4	Chodniki służbowe / barierki	-	BRAK
5	Uszynienie S49	3 niepokojący	- wegetacja roślinności na torze (trawy), zanieczyszczenie ziemią - rozwarstwienie, butwienie drewnianych podkładów
6	Przeszkoda rów	3 niepokojący	- wegetacja roślinności przy ściankach (drzewa od strony prawej toru)
7	Urządzenia obce	-	-
8	Nasypy i skarpy	3 niepokojący	- wegetacja roślinności na skarpie (trawy, krzewy) - skarpy niewyprofilowane, nieumocnione
9	Estetyka obiektu i jego otoczenia	3 niepokojący	- wegetacja roślinności, uszkodzenia powierzchni betonowych ścian czołowych obniżają estetykę obiektu

Do oceny poszczególnych elementów obiektu należy przyjąć id 0 do 5 skalę ocen, tj:		
5	odpowiedni	bez uszkodzeń i zanieczyszczeń możliwych do stwierdzenia podczas przeglądu
4	zadawalający	wykazuje zanieczyszczenia lub pierwsze objawy uszkodzeń pogarszających wygląd estetyczny
3	niepokojący	wykazuje uszkodzenia, których nienaprawienie spowoduje skrócenie okresu bezpiecznej eksploatacji
2	niedostateczny	wykazuje uszkodzenia obniżające przydatność użytkową, ale możliwe do naprawy
1	przed awaryjny	wykazuje nieodwracalne uszkodzenia dyskwalifikujące przydatność użytkową
0	awaryjny	ulegi zniszczeniu lub przestał istnieć

9 Zalecenia poprzedniego przeglądu:

- Nie wykonano zaleceń z przeglądu okresowego
- profilacja, oczyszczenie skarp
 - oczyszczenie ścian czołowych, uzupełnienie ubytków
 - wycinka drzew

10 WNIOSKI I ZALECENIA

Obiekt na nieuczęszczanym szlaku - w ramach robót bieżącego utrzymania/prac remontowych należy:

- wycinka drzew
 - oczyścić nawierzchnię torowiska, wymienić uszkodzone podkłady
 - naprawa powierzchni ścian czołowych materiałami PCC, powłokami ochronnymi
 - spoinowanie kręgów betonowych
 - montaż barierek na obiekcie
 - wymiana podkładów na obiekcie (w ramach prac utrzymaniowych toru)
- (szczegółowy zakres robót w przedmiarze robót)

Po wykonaniu prac remontowych (przed uruchomieniem szlaku) - należy wykonać pozaplanowy przegląd obiektu

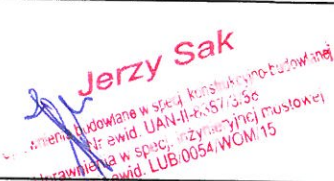
11 Określenie przydatności użytkowej obiektu:

Obiekt może / nie może być użytkowany na dotychczasowych warunkach eksploatacyjnych / z następującymi ograniczeniami /*

12 OGRANICZENIA EKSPLOATACYJNE:

Prędkość [km/h]	Maksymalny nacisk osi [kN/oś]	Skrajnia budowy linii kolejowej
-	-	-

13 Przegląd przeprowadził

Lp.	Tytuł, imię i nazwisko	Pięczętka i podpis
1	mgr inż. Paweł Kowalewski	mgr inż. Paweł Kowalewski upr. inż. ... Nr czł. Izby inż. Bud. PDK/BM/0197/11
2	Jerzy Sak	

13 Decyzje zarządcy/właściciela obiektu:

272

FOT 1 Nawierzchnia

- zanieczyszczenie torowiska, skarp wegetującą roślinnością
- spękania podkładów drewnianych, rozwarstwienie, butwienie



FOT 2 Ścianka czołowa - głowica wylotu (strona prawa)

- zanieczyszczenie wegetującą roślinnością (mchami)
- zarysowania, korozja betonu, ubytki powierzchniowe
- osady na powierzchni ściany czołowej
- wegetacja roślinnością przed ścianką czołową (drzewa, krzewy)



FOT 3 Ścianka czołowa - głowica wylotu (strona prawa)

- zanieczyszczenie wegetującą roślinnością (mchami)
- zarysowania, korozja betonu, ubytki powierzchniowe
- osady na powierzchni ściany czołowej
- wegetacja roślinnością przed ścianką czołową (drzewa, krzewy)



FOT 4 Ścianka czołowa - głowica wylotu (strona lewa)

- zanieczyszczenie wegetującą roślinnością (mchami)
- zarysowania, korozja betonu, ubytki powierzchniowe
- osady na powierzchni ściany czołowej



FOT 5 Ścianka czołowa - głowica wlotu (strona lewa)

- zanieczyszczenie wegetującą roślinnością (mchami)
- zarysowania, korozja betonu, ubytki powierzchniowe
- osady na powierzchni ściany czołowej



FOT 6 Konstrukcja przepustu

- ubytki spoin prefabrykatów, osady
- zarysowanie powierzchni



27/1

PROTOKÓŁ PRZEGLĄDU OKRESOWEGO - PIĘCIOLETNIEGO OBIEKTU INŻYNIERYJNEGO wynikający z art. 62 ust. 1 pkt 2 Ustawy Prawo Budowlane	10/2016 - P
--	--------------------

- 1 Nr protokołu: 10/2016 - P
 2 Data przeglądu: 22.06.2016
 3 Rodzaj obiektu: PM - przepust masywny
 a) krótki opis obiektu:

Przepust z z kręgów betonowych \varnothing 0,50m długości 8,50m

- 4 Linia kolejowa: **Nadwiślańska Kolejka Wąskotorowa**
 Nałęczów - Karczmiska - Rozalin - Opole Lubelskie
 5 KM obiektu: 24,619
 6 Ilość torów na obiekcie: 1
 7 Osoby dokonujące przegląd:

Lp.	Tytuł, imię i nazwisko	Nr uprawnień budowlanych	Nr przynależności do OIIB
1.	mgr inż. Paweł Kowalewski	PDK/0089/OWOM/11	PDK/BM/0197/11
2.	Jerzy Sak	LUB/0054/WOM/15	LUB/BO/0446/05

8 Wyniki bieżącej kontroli (przeгляdu):

Lp.	Nazwa elementu	Ocena stanu	Uszkodzenia
Elementy konstrukcyjne			
1	Konstrukcja przepustu rurowy, betonowy \varnothing 0,50m	3 niepokojący	- przepust zamulony [50%] - przemieszczenie prefabrykatów rurowych
2	Wlot / wylot brak ścianek czołowych (umocnienie wlotu, wylotu)	3 niepokojący	- brak ścian czołowych, umocnienie wlotu i wylotu - wegetacja roślinności przy wlocie/wylocie
Elementy wyposażenia			
3	Izolacja, odwodnienia	3 niepokojący	-
4	Chodniki służbowe / barierki	-	BRAK
5	Uszynienie S49	3 niepokojący	- wegetacja roślinności na torze (trawy), zanieczyszczenie ziemią
6	Przeszkoda rów	2 niedostateczny	- brak profilacja rzeki - wegetacja roślinności przy wlocie/wylocie w korycie ciekłu
7	Urządzenia obce	-	-
8	Nasypy i skarpy	3 niepokojący	- wegetacja roślinności na skarpie (trawy, krzewy) - skarpy niewyprofilowane, nieumocnione, ubytki gruntu
9	Estetyka obiektu i jego otoczenia	3 niepokojący	- wegetacja roślinności na skarpach, deformacje skarp

Do oceny poszczególnych elementów obiektu należy przyjąć id 0 do 5 skalę ocen, tj:

5	odpowiedni	bez uszkodzeń i zanieczyszczeń możliwych do stwierdzenia podczas przeglądu
4	zadawalający	wykazuje zanieczyszczenia lub pierwsze objawy uszkodzeń pogarszających wygląd estetyczny
3	niepokojący	wykazuje uszkodzenia, których nienaprawienie spowoduje skrócenie okresu bezpiecznej eksploatacji
2	niedostateczny	wykazuje uszkodzenia obniżające przydatność użytkową, ale możliwe do naprawy
1	przed awaryjny	wykazuje nieodwracalne uszkodzenia dyskwalifikujące przydatność użytkową
0	awaryjny	uległ zniszczeniu lub przestał istnieć

9 Zalecenia poprzedniego przeglądu:

- Nie wykonano zaleceń z przeglądu okresowego
- oczyszczenie skarp, uzupełnienie nasypu i umocnienie
 - umocnienie wlotu i wylotu
 - oczyszczenie (udrożnienie) przepustu, rowów cieku

10 WNIOSKI I ZALECENIA

- W ramach robót bieżącego utrzymania/prac remontowych należy:
- oczyszczenie i profilacja skarp, umocnienie
 - wykonanie ścian czołowych
 - oczyszczenie - udrożnienie przepustu
- (szczegółowy zakres robót w przedmiarze robót)

11 Określenie przydatności użytkowej obiektu:

Obiekt może / ~~nie może~~ być użytkowany na dotychczasowych warunkach eksploatacyjnych / z następującymi ograniczeniami /*

12 OGRANICZENIA EKSPLOATACYJNE:

Prędkość [km/h]	Maksymalny nacisk osi [kN/oś]	Skrajnia budowlanej linii kolejowej
-	-	-

13 Przegląd przeprowadził

Lp.	Tytuł, imię i nazwisko	Pięczętka i podpis
1	mgr inż. Paweł Kowalewski	mgr inż. Paweł Kowalewski upr. budowlana nr 123456789 Nr. L. 123456789 Nr czł. Izby Inz. Bud. PDK/BM/0197/11
2	Jerzy Sak	Uprawnienia Jerzy Sak Nr ewid. 123456789 WOM 15

13 Decyzje zarządcy/właściciela obiektu:

FOT 1 Nawierzchnia



FOT 2 Ściana czołowa - głowica wlotu/wylotu
- wegetacja roślinności, niewyprofilowanie skarp



FOT 3 Przepust
- zanieczyszczenie - zamulenie przepustu [50%]
- przemieszczenie prefabrykatów rurowych



PROTOKÓŁ PRZEGLĄDU OKRESOWEGO - PIĘCIOLETNIEGO OBIEKTU INŻYNIERYJNEGO wynikający z art. 62 ust. 1 pkt 2 Ustawy Prawo Budowlane	11/2016 - P
--	-------------

- 1 Nr protokołu: 11/2016 - P
 2 Data przeglądu: 22.06.2016
 3 Rodzaj obiektu: PM - przepust masywny
 a) krótki opis obiektu:

Przepust prefabrykowany ramowy 2,00x2,00 długości 7,20m

- 4 Linia kolejowa: **Nadwiślańska Kolejka Wąskotorowa**
 Nałęczów - Karczmiska - Rozalin - Opole Lubelskie
 5 KM obiektu: 25,191
 6 Ilość torów na obiekcie: 1
 7 Osoby dokonujące przegląd:

Lp.	Tytuł, imię i nazwisko	Nr uprawnień budowlanych	Nr przynależności do OIIB
1.	mgr inż. Paweł Kowalewski	PKD/0089/OWOM/11	PKD/BM/0197/11
2.	Jerzy Sak	LUB/0054/WOM/15	LUB/BO/0446/05

8 Wyniki bieżącej kontroli (przeгляdu):

Lp.	Nazwa elementu	Ocena stanu	Uszkodzenia
Elementy konstrukcyjne			
1	Konstrukcja przepustu <i>ramowy, prefabrykowany, betonowy</i> SR 2,00x2,00	3 niepokojący	- zanieczyszczenie prefabrykatów - osadami - przemieszczenie prafabrykatów - zanieczyszczenie graffiti
2	Wlot / wylot <i>ścianki czołowe, skrzydła - betonowe</i> prefabrykowane skrzydła	3 niepokojący	- zalegająca ziemia na parapetach, wegetacja roślinności - zanieczyszczenie pow. betonowych, spękania i ubytki betonu - wegetacja roślinności przy skrzydłach
Elementy wyposażenia			
3	Izolacja, odwodnienia	3 niepokojący	- lokalne osady, zanieczyszczenie styku prefabrykatów
4	Chodniki służbowe / barierki	-	BRAK
5	Uszynienie S49	3 niepokojący	- wegetacja roślinności na torze (trawy), zanieczyszczenie ziemią
6	Przeszkoda rz. Chodelka	3 niepokojący	- brak umocnienia skarp brzegów rzeki w rejonie obiektu
7	Urządzenia obce	-	-
8	Nasypy i skarpy	3 niepokojący	- wegetacja roślinności na skarpie (trawy, krzewy) - skarpy niewyprofilowane, nieumocnione
9	Estetyka obiektu i jego otoczenia	3 niepokojący	- wegetacja roślinności na skarpach

Do oceny poszczególnych elementów obiektu należy przyjąć id 0 do 5 skalę ocen, tj:

5	odpowiedni	bez uszkodzeń i zanieczyszczeń możliwych do stwierdzenia podczas przeglądu
4	zadawalający	wykazuje zanieczyszczenia lub pierwsze objawy uszkodzeń pogarszających wygląd estetyczny
3	niepokojący	wykazuje uszkodzenia, których nienaprawienie spowoduje skrócenie okresu bezpiecznej eksploatacji
2	niedostateczny	wykazuje uszkodzenia obniżające przydatność użytkową, ale możliwe do naprawy
1	przed awaryjny	wykazuje nieodwracalne uszkodzenia dyskwalifikujące przydatność użytkową
0	awaryjny	uległ zniszczeniu lub przestał istnieć

9 Zalecenia poprzedniego przeglądu:

- Ograniczenie prędkości do 20 km/h
 Nie wykonano zaleceń z przeglądu okresowego
 - zamontowanie skrzydeł prefabrykowanych
 - oczyszczenie skarp, wlotu i wylotu

10 WNIOSKI I ZALECENIA

- W ramach robót bieżącego utrzymania/prac remontowych należy:
 - oczyszczenie i profilacja skarp, umocnienie
 - oczyszczenie parapetów oraz podwyższenie, wykonanie barierki ochronnej
 - zabezpieczenie powierzchni betonowych powłkami ochronnymi
 - naprawa powierzchni skrzydeł, ścian mat. PCC
 - umocnić-przedłużyć głowicę wylotu (np pref. typu SR200)
 (szczegółowy zakres robót w przedmiarze robót)

11 Określenie przydatności użytkowej obiektu:

Obiekt może / nie może być użytkowany na dotychczasowych warunkach eksploatacyjnych / z następującymi ograniczeniami /*

12 OGRANICZENIA EKSPLOATACYJNE:

Prędkość [km/h]	Maksymalny nacisk osi [kN/oś]	Skrajnia budowli linii kolejowej
20	-	-

13 Przegląd przeprowadził

Lp.	Tytuł, imię i nazwisko	Pięczętka i podpis
1	mgr inż. Paweł Kowalewski	mgr inż. Paweł Kowalewski upr. inż. budowlano-energetyczny Nr czł. Izby inż. Bud. PDK/BM/0197/11
2	Jerzy Sak	Jerzy Sak Uprawnienia budowlane w spec. konstrukcyjno-budowlanej Nr ewid. UAN-II-6387/199 Uprawnienia w spec. inżynierskiej mostowej Nr ewid. LUB:0054/WOM/15

13 Decyzje zarządcy/właściciela obiektu:

FOT 1 Nawierzchnia

- wegetacja roślinności na torowisku,
- zanieczyszczenie podkładów ziemią



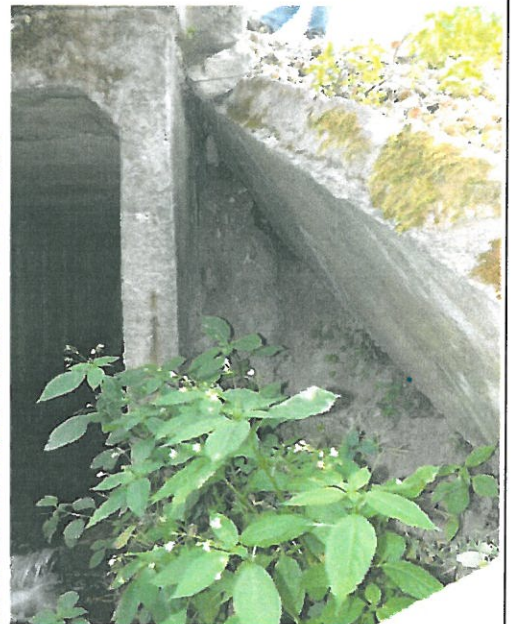
FOT 2 Ścianka czołowa - głowica wylotu (strona prawa)

- podmycie, przemieszczenie pref. umocnienia wylotu - skrzydeł
- umocnienie skarp płytkami betonowymi - gruzem
- wegetacja roślinności na skarpie



FOT 3 Ścianka czołowa - głowica wylotu (strona prawa)

- podmycie, przemieszczenie pref. umocnienia wylotu - skrzydeł
- ubytki gruntu nasypu skarp
- umocnienie skarp płytkami betonowymi - gruzem
- wegetacja roślinności na skarpie
- zanieczyszczenie parapetu mchami, ziemią



FOT 4 Ścianka czołowa - głowica wlotu (strona lewa)

- zanieczyszczenie parapetu mchami, ziemią
- ubytki spoin pref., ubytki betonu



FOT 5 Konstrukcja przepustu - od strony wylotu

- zanieczyszczenie, osady na powierzchni pref.
- zanieczyszczenie graffiti



FOT 6 Konstrukcja przepustu - od strony wlotu

- zanieczyszczenie, osady na powierzchni ścian pref.



278/1

PROTOKÓŁ PRZEGLĄDU OKRESOWEGO - PIĘCIOLETNIEGO OBIEKTU INŻYNIERYJNEGO wynikający z art. 62 ust. 1 pkt 2 Ustawy Prawo Budowlane	12/2016 - P
--	--------------------

- 1 Nr protokołu: 12/2016 - P
 2 Data przeglądu: 22.06.2016
 3 Rodzaj obiektu: PM - przepust masywny

a) krótki opis obiektu:

Przepust betonowy ramowy 1,50x1,50 długości 4,50m

- 4 Linia kolejowa: **Nadwiślańska Kolejka Wąskotorowa**
 Naęczów - Karczmiska - Rozalin - Opole Lubelskie
 5 KM obiektu: 27,270
 6 Ilość torów na obiekcie: 1
 7 Osoby dokonujące przegląd:

Lp.	Tytuł, imię i nazwisko	Nr uprawnień budowlanych	Nr przynależności do OIIB
1.	mgr inż. Paweł Kowalewski	PDK/0089/OWOM/11	PDK/BM/0197/11
2.	Jerzy Sak	LUB/0054/WOM/15	LUB/BO/0446/05

8 Wyniki bieżącej kontroli (przeгляdu):

Lp.	Nazwa elementu	Ocena stanu	Uszkodzenia
Elementy konstrukcyjne			
1	Konstrukcja przepustu <i>ramowy, betonowy</i> <i>plyta - szyny obetonowane</i> <i>1,50x1,50</i>	3 niepokojący	-korozja powierzchniowa i wżerowa stopek dźwigarów (szyn obetonowanych) - osady i zanieczyszczenia ścian betonowych - powierzchniowe, lokalne ubytki betonu ścian
2	Wlot / wylot <i>ścianki czołowe, skrzydła - betonowe</i>	3 niepokojący	- zalegająca ziemia na parapetach, roślinność - zanieczyszczenie pow. betonowych, spękania i ubytki betonu - uszkodzone - pęknięte i przemieszczone skrzydło podpory nr 2 - strona lewa
Elementy wyposażenia			
3	Izolacja, odwodnienia	3 niepokojący	-
4	Chodniki służbowe / barierki	-	BRAK
5	Uszynienie S49	3 niepokojący	- roślinność na torze (trawy), zanieczyszczenie ziemią
6	Przeszkoda rów	3 niepokojący	- brak umocnienia skarp brzegów rzeki w rejonie obiektu
7	Urządzenia obce	-	-
8	Nasypy i skarpy	3 niepokojący	- roślinność na skarpi (trawy, krzewy) - skarpy niewyprofilowane, nieumocnione
9	Estetyka obiektu i jego otoczenia	3 niepokojący	- roślinność na skarpiach, uszkodzenia skrzydeł

FOT 1 Nawierzchnia

- wegetacja roślinności na torowisku,
zanieczyszczenie podkładów ziemią

**FOT 2 Ścianka czołowa - głowica wlotu/wylotu**

- wegetacja roślinności, zanieczyszczenie ziemią parapetów
- uszkodzenia - spękanie i przemieszczenie betonowego skrzydła
(strona lewa - podpora nr 2)

**FOT 3 Konstrukcja przepustu**

- korozja powierzchniowa i wżerowa stopek dźwigarów obetonowanych (szyn)
- osady, zanieczyszczenia ścian
- lokalne, miejscowe ubytki powierzchniowe betonu ścian



PROTOKÓŁ PRZEGLĄDU OKRESOWEGO - PIĘCIOLETNIEGO OBIEKTU INŻYNIERYJNEGO wynikający z art. 62 ust. 1 pkt 2 Ustawy Prawo Budowlane	13/2016 - P
--	--------------------

- 1 Nr protokołu: 13/2016 - P
 2 Data przeglądu: 22.06.2016
 3 Rodzaj obiektu: PM - przepust masywny

a) krótki opis obiektu:

Przepust betonowy ramowy 0,60x0,60 długości 5,90m

- 4 Linia kolejowa: **Nadwiślańska Kolejka Wąskotorowa**
 Nałęczów - Karczmiska - Rozalin - Opole Lubelskie
 5 KM obiektu: 29,991
 6 Ilość torów na obiekcie: 1
 7 Osoby dokonujące przegląd:

Lp.	Tytuł, imię i nazwisko	Nr uprawnień budowlanych	Nr przynależności do OIIB
1.	mgr inż. Paweł Kowalewski	PDK/0089/OWOM/11	PDK/BW/0197/11
2.	Jerzy Sak	LUB/0054/WOM/15	LUB/BO/0446/05

8 Wyniki bieżącej kontroli (przeгляdu):

Lp.	Nazwa elementu	Ocena stanu	Uszkodzenia
Elementy konstrukcyjne			
1	Konstrukcja przepustu <i>ramowy, betonowy</i> 0,60x0,60	3 niepokojący	- przepust zatopiony (brak możliwości weryfikacji oceny)
2	Wlot / wylot <i>ścianki czołowe, skrzydła - betonowe</i>	3 niepokojący	- zalegająca ziemia na parapetach, roślinność - zanieczyszczenie pow. betonowych, spękania i ubytki betonu - roślinność przy skrzydłach
Elementy wyposażenia			
3	Izolacja, odwodnienia	3 niepokojący	- przepust zatopiony (brak możliwości weryfikacji oceny)
4	Chodniki służbowe / barierki	-	BRAK
5	Uszynienie S49	3 niepokojący	- roślinność na torze (trawy), zanieczyszczenie ziemią
6	Przeszkoda <i>rz. Chodelka</i>	2 niebezpieczny	- brak umocnienia skarp brzegów rzeki w rejonie obiektu
7	Urządzenia obce	-	-
8	Nasypy i skarpy	3 niepokojący	- roślinność na skarpi (trawy, krzewy) - skarpy niewyprofilowane, nieumocnione
9	Estetyka obiektu i jego otoczenia	3 niepokojący	- roślinność na skarpach

Do oceny poszczególnych elementów obiektu należy przyjąć id 0 do 5 skalę ocen, tj:

5	odpowiedni	bez uszkodzeń i zanieczyszczeń możliwych do stwierdzenia podczas przeglądu
4	zadawalający	wykazuje zanieczyszczenia lub pierwsze objawy uszkodzeń pogarszających wygląd estetyczny
3	niepokojący	wykazuje uszkodzenia, których nienaprawienie spowoduje skrócenie okresu bezpiecznej eksploatacji
2	niedostateczny	wykazuje uszkodzenia obniżające przydatność użytkową, ale możliwe do naprawy
1	przed awaryjny	wykazuje nieodwracalne uszkodzenia dyskwalifikujące przydatność użytkową
0	awaryjny	uległ zniszczeniu lub przestał istnieć

9 Zalecenia poprzedniego przeglądu:

Nie wykonano zaleceń z przeglądu okresowego
- oczyszczenie skarp i parapetów, rowów

10 WNIOSKI I ZALECENIA

W ramach robót bieżącego utrzymania/prac remontowych należy:
- oczyszczenie i profilacja skarp, umocnienie
- oczyszczenie parapetów oraz podwyższenie, wykonanie barierki ochronnej
- zabezpieczenie powierzchni betonowych powłkami ochronnymi
- naprawa powierzchni skrzydeł, ścian mat. PCC
(szczegółowy zakres robót w przedmiarze robót)

11 Określenie przydatności użytkowej obiektu:

Obiekt może / ~~nie może~~ być użytkowany na dotychczasowych warunkach eksploatacyjnych / z następującymi ograniczeniami /*

12 OGRANICZENIA EKSPLOATACYJNE:

Prędkość [km/h]	Maksymalny nacisk osi [kN/oś]	Skrajnia budowli linii kolejowej
-	-	-

13 Przegląd przeprowadził

Lp.	Tytuł, imię i nazwisko	Pięczętka i podpis
1	mgr inż. Paweł Kowalewski	mgr inż. Paweł Kowalewski upr. [podpis] [podpis] Nr upr. PDK/0054/WOM/11 Nr czł. Izby Inż. Bud. PDK/05M/0197/11
2	Jerzy Sak	Jerzy Sak [podpis] Uprawnienia budowlane w specj. konstrukcyjno-budowlanej Nr ewid. UAN-II-8387/3 '68 Uprawnienia w specj. inżynierijnej mostowej Nr ewid. LUB/0054/WOM/15

13 Decyzje zarządcy/właściciela obiektu:

FOT 1 Nawierzchnia

- wegetacja roślinności na torowisku,
zanieczyszczenie podkładów ziemią



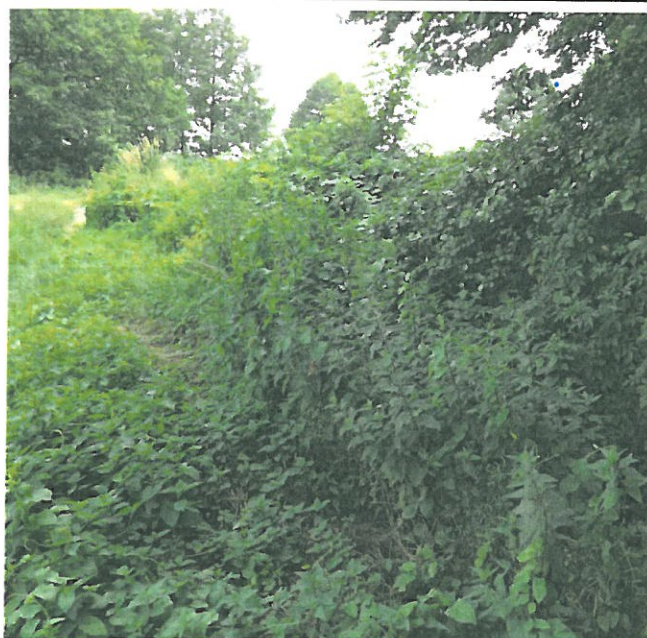
FOT 2 Ścianka czołowa - głowica wlotu (strona lewa)

- wegetacja roślinności,
zanieczyszczenie ziemią parapetów
- osady na powierzchni ścian



FOT 3 Ścianka czołowa - głowica wylotu (strona prawa)

- wegetacja roślinności (trawy, krzewa)



283/

PROTOKÓŁ PRZEGLĄDU OKRESOWEGO - PIĘCIOLETNIEGO OBIEKTU INŻYNIERYJNEGO wynikający z art. 62 ust. 1 pkt 2 Ustawy Prawo Budowlane	14/2016 - M
--	--------------------

- 1 Nr protokołu: 14/2016 - M
 2 Data przeglądu: 22.06.2016
 3 Rodzaj obiektu: MS - most stalowy

a) krótki opis obiektu:

Most stalowy - dźwigary blachownicowe - nitowane długość 19,70m, przyczółki betonowe

- 4 Linia kolejowa: **Nadwiślańska Kolejka Wąskotorowa**
 Nałęczów - Karczmiska - Rozalin - Opole Lubelskie
 5 KM obiektu: 30,049
 6 Ilość torów na obiekcie: 1
 7 Osoby dokonujące przegląd:

Lp.	Tytuł, imię i nazwisko	Nr uprawnień budowlanych	Nr przynależności do OIIB
1.	mgr inż. Paweł Kowalewski	PDK/0089/OWOM/11	PDK/BM/0197/11
2.	Jerzy Sak	LUB/0054/WOW/15	LUB/BO/0446/05

8 Wyniki bieżącej kontroli (przeгляdu):

Lp.	Nazwa elementu	Ocena stanu	Uszkodzenia
Elementy konstrukcyjne			
1	Pomost - dźwigary dźwigary blachownicowy ruszt otwarty z jazdą górą	3 niepokojący	- ubytki powłoki ochronnej (zabezpieczenia antykorozyjnego) - miejscowe ogniska korozji (korozja powierzchniowa i wżerowa) - zanieczyszczenie konstrukcji grafiti
2	Podpory przyczółki betonowe	3 niepokojący	- zanieczyszczenie ławy podłożyskowej - osady, zanieczyszczenie powierzchni podpór - miejscowe ubytki betonu - krawędzi gzymśów
Elementy wyposażenia			
3	Łożyska stalowe	2 niedostateczny	- zanieczyszczenie ław, łożysk - korozja łożysk
4	Izolacja, odwodnienia	3 niepokojący	- brak odwodnienia za podporami (drenaż)
5	Chodniki służbowe / bariery bariera stalowe z kątowników pomost - brak	1 przedawaryjny	- brak pomostu - korozja kształtowników stalowych, deformacja
6	Uszynienie S49, mostownice	3 niepokojący	- odsłonięte wierzch podkładów na dojazdach do obiektu, roślinność na torowisku (dojazdu); spękania mostownic, brak śrób pionowych i poziomych mostownic, niewłaściwy rozstaw; odsłonięte uszkodzone podkłady drewniane w obrębie skrzydeł
7	Przeszkoda rzeka	3 niepokojący	- ciek niewyprofilowany - zanieczyszczenie przestrzeni podmostowej
8	Urządzenia zabezpieczające przed skutkiem wykołowania - odbojnice	3 niepokojący	- nienormatywne zakończenie dziobów odbojnic - brak blach przeciwykołowniczych
9	Urządzenia obce	-	-
10	Nasypy i skarpy	3 niepokojący	- roślinność na skarpi (trawy, krzewy), niewyprofilowane, nieumocnione, ubytki gruntu
11	Estetyka obiektu i jego otoczenia	3 niepokojący	- zanieczyszczenie podpór, konstrukcji

Do oceny poszczególnych elementów obiektu należy przyjąć id 0 do 5 skalę ocen, tj:		
5	odpowiedni	bez uszkodzeń i zanieczyszczeń możliwych do stwierdzenia podczas przeglądu
4	zadawalający	wykazuje zanieczyszczenia lub pierwsze objawy uszkodzeń pogarszających wygląd estetyczny
3	niepokojący	wykazuje uszkodzenia, których nienaprawienie spowoduje skrócenie okresu bezpiecznej eksploatacji
2	niedostateczny	wykazuje uszkodzenia obniżające przydatność użytkową, ale możliwe do naprawy
1	przed awaryjny	wykazuje nieodwracalne uszkodzenia dyskwalifikujące przydatność użytkową
0	awaryjny	uległ zniszczeniu lub przestał istnieć

9 Zalecenia poprzedniego przeglądu:

Ograniczenie prędkości do 20 km/h

Nie wykonano zaleceń z przeglądu okresowego

- zabezpieczenie antykorozyjne przęsła; zabudowa pomostu

- oczyszczenie i konserwacja łożysk; oczyszczenie podpór-przyczółków, ław podłożyskowych - poprawić rozstaw mostownic, zabudowa schodów skarpowych

10 WNIOSKI I ZALECENIA

W ramach robót bieżącego utrzymania/prac remontowych należy

- profilacja i umocnienie skarp
- wykonanie drenażu za przyczółkiem
- oczyszczenie przyczółków, zabezpieczenie pow. mat. PCC i powłokami ochronnymi
- zabezpieczenie antykorozyjne konstrukcji stalowej
- wymiana mostownic, zamocowanie
- montaż pomostu i barier ochronnych
- wymiana odbojnic, montaż blach przeciwwykoleinowych (szczegółowy zakres robót w przedmiarze robót)

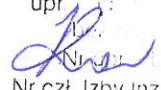

11 Określenie przydatności użytkowej obiektu:

Obiekt może / nie może być użytkowany na dotychczasowych warunkach eksploatacyjnych / z następującymi ograniczeniami!*

12 OGRANICZENIA EKSPLOATACYJNE:

Prędkość [km/h]	Maksymalny nacisk osi [kN/oś]	Skrajnia budowli linii kolejowej
20	-	-

13 Przegląd przeprowadził

Lp.	Tytuł, imię i nazwisko	Pieczętka i podpis
1	mgr inż. Paweł Kowalewski	mgr inż. Paweł Kowalewski upr. ...  Nr czł. Izby inż. Bud. PDK/BM/0197/11
2	Jerzy Sak	 Jerzy Sak Uprawnienia budowlane w specj. konstrukcyjno-budowlanej Nr ewid. UAN-II-8367/3 98 Uprawnienia w specj. inżynierii mostowej Nr ewid. LUB/0054/WOM/15

13 Decyzje zarządcy/właściciela obiektu:

DOKUMENTACJA FOTOGRAFICZNA OBIEKTU - USZKODZEŃ

14/2016 - M

FOT 1 Nawierzchnia

- zanieczyszczenie nawierzchni, korozja blachy p.poż
- brak pomostu, korozja kształowników stalowych
- niewłaściwy rozstaw mostownic, brak mocowania (śrób poziomych i pionowych)



FOT 2 Nawierzchnia - dojazdy

- odsłonięte podkłady
- wegetacja roślinności na torowisku, zanieczyszczenie ziemią
- nienormalne odbojnice, dzioby
- rozwarstwienie podkładów drewnianych



FOT 3 WIDOK Z BOKU

- zanieczyszczenie konstrukcji graffiti
- zanieczyszczenie konstrukcji osadami, miejscowa korozja powierzchniowa



FOT 4 Przyczółek

- zanieczyszczenie osadami, ziemią przyczółków
- wegetacja roślinności
- korozja konstrukcji stalowej

**FOT 5 Widok przyczółka - ławy podłożyskowej**

- zanieczyszczenie ław podłożyskowych
- korozja łożysk, zanieczyszczenia
- korozja powierzchniowa i wżerowa konstrukcji stalowej

**FOT 6 Widok konstrukcji**

- zanieczyszczenie konstrukcji
- miejscowa ogniska korozji konstrukcji stalowej (powierzchniowa i wżerowa)



PROTOKÓŁ PRZEGLĄDU OKRESOWEGO - PIĘCIOLETNIEGO OBIEKTU INŻYNIERYJNEGO wynikający z art. 62 ust. 1 pkt 2 Ustawy Prawo Budowlane	15/2016 - P
--	--------------------

- 1 Nr protokołu: 15/2016 - P
 2 Data przeglądu: 22.06.2016
 3 Rodzaj obiektu: PM - przepust masywny

a) krótki opis obiektu:

Przepust betonowy ramowy dwuotworowy 2,00x2,00 długości 11,00m

- 4 Linia kolejowa: **Nadwiślańska Kolejka Wąskotorowa**
 Nałęczów - Karczmiska - Rozalin - Opole Lubelskie
 5 KM obiektu: 30,291
 6 Ilość torów na obiekcie: 1
 7 Osoby dokonujące przegląd:

Lp.	Tytuł, imię i nazwisko	Nr uprawnień budowlanych	Nr przynależności do OIIB
1.	mgr inż. Paweł Kowalewski	PDK/0089/OWOM/11	PDK/BM/0197/11
2.	Jerzy Sak	LUB/0054/WOM/15	LUB/BO/0446/05

8 Wyniki bieżącej kontroli (przeгляdu):

Lp.	Nazwa elementu	Ocena stanu	Uszkodzenia
Elementy konstrukcyjne			
1	Konstrukcja przepustu <i>ramowy, betonowy, dwuotworowy</i> 2 x 2,00x2,00	3 niepokojący	- osady na powierzchni betonowej - wykwyty świadczące o nieszczelności izolacji - powierzchniowe ubytki betonu ścian przepustu
2	Wlot / wylot <i>ścianki czołowe, skrzydła - betonowe</i>	3 niepokojący	- zalegająca ziemia na parapetach, wegetacja roślinności - zanieczyszczenie pow. betonowych skrzydeł, spękania i ubytki betonu - wegetacja roślinności przy skrzydłach
Elementy wyposażenia			
3	Izolacja, odwodnienia	3 niepokojący	- osady na powierzchni betonowych świadczą o nieszczelności izolacji
4	Chodniki służbowe / barierki	-	BRAK
5	Uszynienie S49	3 niepokojący	- wegetacja roślinności na torze (trawy), zanieczyszczenie ziemią
6	Przeszkoda <i>rz. Chodelka</i>	3 niepokojący	- brak umocnienia skarp brzegów rzeki w rejonie obiektu - przepust zamulony [do 30%]
7	Urządzenia obce	-	-
8	Nasypy i skarpy	4 zadawalający	- wegetacja roślinności na skarpi (trawy, krzewy) - skarpy niewyprofilowane, nieumocnione
9	Estetyka obiektu i jego otoczenia	4 zadawalający	- wegetacja roślinności na skarpach

FOT 1 Nawierzchnia



FOT 2 Ścianka czołowa - głowica wlotu (strona lewa)
- wegetacja roślinności, zanieczyszczenie ziemią parapetów
- spękania, ubytek betonu skrzydła



FOT 3 Ścianka czołowa - głowica wylotu (strona prawa)
- wegetacja roślinności,
zanieczyszczenie ziemią parapetów



**FOT 4 Konstrukcja przepustu - otwór nr 1
od strony wlotu**

- zanieczyszczenie,
osady na powierzchni ścian
- powierzchniowe ubytki betonu
- zanieczyszczenia, osady i wykwitły
na powierzchni płyty



**FOT 5 Konstrukcja przepustu - otwór nr 2
od strony wlotu**

- zanieczyszczenie,
osady na powierzchni ścian
- powierzchniowe ubytki betonu
- zanieczyszczenia, osady i wykwitły
na powierzchni płyty



**FOT 6 Konstrukcja przepustu - otwór nr 1
od strony wylotu**

- zanieczyszczenie,
osady na powierzchni ścian
- powierzchniowe ubytki betonu
- zanieczyszczenia, osady i wykwitły
na powierzchni płyty



285/1

PROTOKÓŁ PRZEGLĄDU OKRESOWEGO - PIĘCIOLETNIEGO OBIEKTU INŻYNIERYJNEGO wynikający z art. 62 ust. 1 pkt 2 Ustawy Prawo Budowlane	16/2016 - W
--	--------------------

- 1 Nr protokołu: 16/2016 - W
- 2 Data przeglądu: 21.06.2016
- 3 Rodzaj obiektu: WS - wiadukt stalowy
- a) krótki opis obiektu:

Wiadukt stalowy - dźwigary walcowane 3 x NP50, długość obiektu 10,60m, przyczółki kamienne

- 4 Linia kolejowa: **Nadwiślańska Kolejka Wąskotorowa**
Nałęczów - Karczmiska - Rozalin - Opole Lubelskie
- 5 KM obiektu: 32,319
- 6 Ilość torów na obiekcie: 1
- 7 Osoby dokonujące przegląd:

Lp.	Tytuł, imię i nazwisko	Nr uprawnień budowlanych	Nr przynależności do OIIB
1.	mgr inż. Paweł Kowalewski	PDK/0089/OWOM/11	PDK/BM/0197/11
2.	Jerzy Sak	LUB/0054/WOM/15	LUB/BO/0446/05

8 Wyniki bieżącej kontroli (przeгляdu):

Lp.	Nazwa elementu	Ocena stanu	Uszkodzenia
Elementy konstrukcyjne			
1	Pomost - dźwigary dźwigary stalowe 3 x NP500 ruszt otwarty z jazdą górą	3 niepokojący	- brak powłoki ochronnej (zabezpieczenia antykorozyjnego) - korozja powierzchniowa konstrukcji stalowej
2	Podpory przyczółki kamienne	3 niepokojący	- zanieczyszczenie graffiti, ubytki spoin bloków kamiennych (podpora nr 2) - ubytki betonu gzymsu skrzydła - zanieczyszczenie ław podłożyskowych
Elementy wyposażenia			
3	Łożyska łożyska stalowe, styczne - 4szt	3 niepokojący	- zanieczyszczenie ław podłożyskowej, ciosów, spękania - korozja stalowych łożysk, brak zabezpieczenie (powłoki ochronnej)
4	Izolacja, odwodnienia	3 niepokojący	- brak odwodnienia za podporami (drenażu)
5	Chodniki służbowe / barierki pomost - dyłina drewniana	1 przedawaryjny	- brak poręczy ochronnych - ubytki dyliny drewnianej pomostu - korozja, spękanie, butwienie desek dyliny
6	Uszynienie S49, mostownice	3 niepokojący	- odsłonięte wierzch podkładów na dojazdach do obiektu, wegetacja roślinności na torowisku (dojazdu) - spękania mostownic, brak śrób pionowych i poziomych mostownic, niewłaściwy rozstaw
7	Przeszkoda droga	3 niepokojący	- deformacja nawierzchni asfaltowej, wegetacja roślinności wzdłuż krawężników - nienormatywny chodnik
8	Urządzenia zabezpieczające przed skutkiem wykolejenia - odbojnice	3 niepokojący	- nienormatywne zakończenie dziobów odbojnic brak blach przeciwykoleinowych i p.poż
9	Urządzenia obce	-	-
10	Nasypy i skarpy	3 niepokojący	- wegetacja roślinności na skarpie (trawy, krzewy), niewyprofilowane, nieumocnione, ubytki nasypu skarp, brak schodów skarpowych
11	Estetyka obiektu i jego otoczenia	3 niepokojący	- zanieczyszczenie podpór graffiti, korozja konstrukcji stalowej

Do oceny poszczególnych elementów obiektu należy przyjąć id 0 do 5 skalę ocen, tj:		
5	odpowiedni	bez uszkodzeń i zanieczyszczeń możliwych do stwierdzenia podczas przeglądu
4	zadawalający	wykazuje zanieczyszczenia lub pierwsze objawy uszkodzeń pogarszających wygląd estetyczny
3	niepokojący	wykazuje uszkodzenia, których nienaprawienie spowoduje skrócenie okresu bezpiecznej eksploatacji
2	niedostateczny	wykazuje uszkodzenia obniżające przydatność użytkową, ale możliwe do naprawy
1	przed awaryjny	wykazuje nieodwracalne uszkodzenia dyskwalifikujące przydatność użytkową
0	awaryjny	uległ zniszczeniu lub przestał istnieć

9 Zalecenia poprzedniego przeglądu:

Nie wykonano zaleceń z przeglądu okresowego

- zabezpieczenie antykorozyjne konstrukcji stalowej, zabudowa łożysk
- regulacja mostownic, uzupełnienie śrób mocujących
- uzupełnienie ubytków gzymsów
- oczyszczenie skarp i nawierzchni, otoczenia obiektu, profilacja stożków skarp

10 WNIOSKI I ZALECENIA

W ramach robót bieżącego utrzymania/prac remontowych należy

- profilacja i umocnienie skarp, wykonanie schodów skarpowych
- wykonanie drenażu za przyczółkiem
- oczyszczenie przyczółków, uzupełnienie spoin
- zabezpieczenie antykorozyjne konstrukcji stalowej
- wymiana mostownic, zamocowanie
- montaż pomostu i barier ochronnych
- wymiana odbojnic, montaż blach przeciwwykoleinowych (szczegółowy zakres robót w przedmiarze robót)

11 Określenie przydatności użytkowej obiektu:

Obiekt może / nie może być użytkowany na dotychczasowych warunkach eksploatacyjnych / z następującymi ograniczeniami /*

12 OGRANICZENIA EKSPLOATACYJNE:

Prędkość [km/h]	Maksymalny nacisk osi [kN/oś]	Skrajnia budowli linii kolejowej
-	-	-

13 Przegląd przeprowadził

Lp.	Tytuł, imię i nazwisko	Pieczęć i podpis
1	mgr inż. Paweł Kowalewski	mgr inż. Paweł Kowalewski upr. budowl. do kier. robotami bud. bez opł. w spec. mostowej Nr upr. PDK/0069.OWOM/11 Nr czł. Izby Inż. Bud. PDK/BM/0197/11
2	Jerzy Sak	<i>Jerzy Sak</i> Uprawnienia budowlane w spec. konstrukcyjno-budowlanej Nr ewid. UAN-II-0367.3/88 Uprawnienia w spec. inżynierii mostowej Nr ewid. LUB/0054/OWOM/15

13 Decyzje zarządcy/właściciela obiektu:

FOT 1 Nawierzchnia

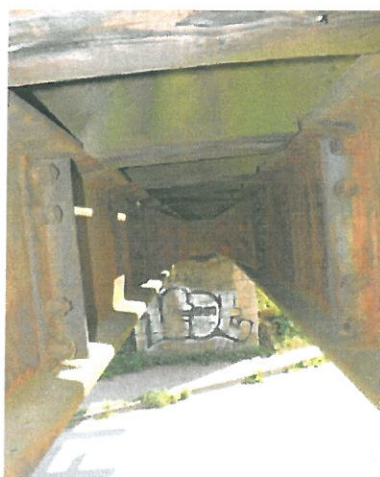
- ubytki dyliny drewnianej, spękania - butwienie desek
- brak barier ochronnych
- niewłaściwy rozstaw mostownic, brak zamocowania

**FOT 2 Nawierzchnia - dojazdy**

- odsłonięte podkłady
- wegetacja roślinności na torowisku
- nienormatywne odbojnice

**FOT 3 Konstrukcja stalowe**

- brak zabezpieczenia antykorozyjnego konstrukcji stalowej
- korozja powierzchniowa dźwigarów



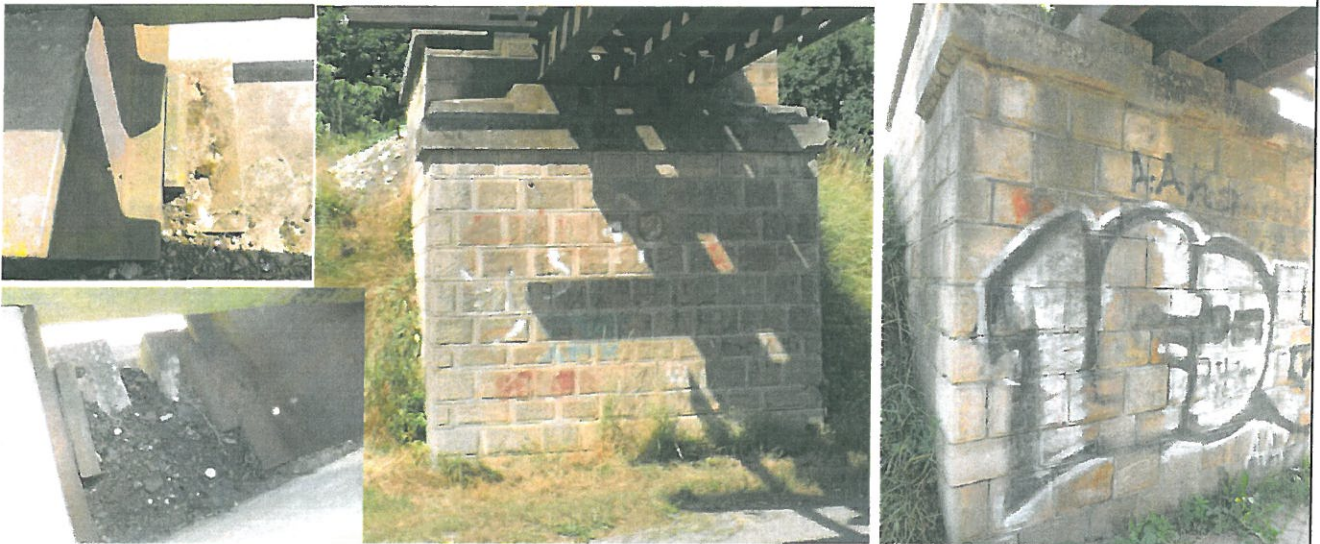
FOT 4 Widok z boku - strona prawa
- niewyprofilowane skarpy, ubytki nasypu



FOT 5 Widok z boku - strona lewa
- wegetacja roślinności wzdłuż nawierzchni jezdni/krawężnika
- nienormatywny chodnik dla pieszych
- skarpy niewyprofilowane, ubytki nasypu



FOT 6 Podpory
- zanieczyszczenie law podłożyskowych, ciosów, korozja łożysk
- zanieczyszczenie kamiennego przyczółka graffiti, ubytki spoin (podpora nr 2)



252/1

PROTOKÓŁ PRZEGLĄDU OKRESOWEGO - PIĘCIOLETNIEGO OBIEKTU INŻYNIERYJNEGO wynikający z art. 62 ust. 1 pkt 2 Ustawy Prawo Budowlane	17/2016 - M
--	--------------------

- 1 Nr protokołu: 17/2016 - M
 2 Data przeglądu: 22.06.2016
 3 Rodzaj obiektu: MS - most stalowy

a) krótki opis obiektu:

Most stalowy - dźwigary blachownicowe - nitowane długość 9,20m,
 przyczółki betonowe

4 Linia kolejowa: **Nadwiślańska Kolejka Wąskotorowa**

Należczów - Karczmiska - Rozalin - Opole Lubelskie

5 KM obiektu: 32,630

6 Ilość torów na obiekcie: 1

7 Osoby dokonujące przegląd:

Lp.	Tytuł, imię i nazwisko	Nr uprawnień budowlanych	Nr przynależności do OIIB
1.	mgr inż. Paweł Kowalewski	PDK/0089/OWOM/11	PDK/BM/0197/11
2.	Jerzy Sak	LUB/0054/WOM/15	LUB/BO/0446/05

8 Wyniki bieżącej kontroli (przeгляdu):

Lp.	Nazwa elementu	Ocena stanu	Uszkodzenia
Elementy konstrukcyjne			
1	Pomost - dźwigary dźwigary blachownicowy ruszt otwarty z jazdą górą	3 niepokojący	- ubytki powłoki ochronnej (zabezpieczenia antykorozyjnego) - miejscowe ogniska korozji - zanieczyszczenie konstrukcji graffiti
2	Podpory przyczółki betonowe	3 niepokojący	- zanieczyszczenia w podłożyskowej - osady, zanieczyszczenie powierzchni podpór - miejscowe ubytki betonu - krawędzi gzymsów
Elementy wyposażenia			
3	Łożyska podkłady drewniane	2 nieodpowiedni	- brak normatywnych łożysk
4	Izolacja, odwodnienia	3 niepokojący	- brak odwodnienia za podporami (drenażu)
5	Chodniki służbowe / barierki pomost - dyliny drewniane	1 przedawaryjny	- brak poręczy ochronnych - ubytki dyliny drewnianej pomostu - korozja, spękanie, butwienie desek dyliny
6	Uszynienie S49, mostownice	3 niepokojący	- odsłonięte wierzchy podkładów na dojazdach do obiektu, wegetacja roślinności na torowisku (dojazdu); spękania mostownic, brak śrób pionowych i poziomych mostownic, niewłaściwy rozstaw; odsłonięte uszkodzone podkłady drewniane w obrębie skrzydeł
7	Przeszkoda rzeka	3 niepokojący	- ciek niewyprofilowany - zanieczyszczenie przestrzeni podmostowej
8	Urządzenia zabezpieczające przed skutkiem wykolejenia - odbojnice	3 niepokojący	- nienormatywne zakończenie dziobów odbojnic brak blach przeciwykoleinowych i p.poż
9	Urządzenia obce	-	-
10	Nasypy i skarpy	3 niepokojący	- wegetacja roślinności na skarpie (trawy, krzewy), niewyprofilowane, nieumocnione, ubytki gruntu
11	Estetyka obiektu i jego otoczenia	3 niepokojący	- zanieczyszczenie podpór, konstrukcji

Do oceny poszczególnych elementów obiektu należy przyjąć id 0 do 5 skalę ocen, tj:		
5	odpowiedni	bez uszkodzeń i zanieczyszczeń możliwych do stwierdzenia podczas przeglądu
4	zadawalający	wykazuje zanieczyszczenia lub pierwsze objawy uszkodzeń pogarszających wygląd estetyczny
3	niepokojący	wykazuje uszkodzenia, których nienaprawienie spowoduje skrócenie okresu bezpiecznej eksploatacji
2	niedostateczny	wykazuje uszkodzenia obniżające przydatność użytkową, ale możliwe do naprawy
1	przed awaryjny	wykazuje nieodwracalne uszkodzenia dyskwalifikujące przydatność użytkową
0	awaryjny	uległ zniszczeniu lub przestał istnieć

9 Zalecenia poprzedniego przeglądu:

- Nie wykonano zaleceń z przeglądu okresowego
- zabudowa łożysk stycznych
 - zabezpieczenie antykorozyjne konstrukcji stalowej
 - regulacja mostownic, zamocowanie
 - wykonanie chodnika służbowego z balustradą
 - oczyszczenie lawy podłożyskowej

10 WNIOSKI I ZALECENIA

W ramach robót bieżącego utrzymania/prac remontowych należy

- profilacja i umocnienie skarp
- wykonanie drenażu za przyczółkiem
- oczyszczenie przyczółków, zabezpieczenie pow. mat. PCC i powłokami ochronnymi
- zabezpieczenie antykorozyjne konstrukcji stalowej
- wymiana mostownic, zamocowanie
- montaż pomostu i barier ochronnych
- wymiana odbojnic, montaż blach przeciwykoleinowych (szczegółowy zakres robót w przedmiarze robót)

- W TYBIE PILNYM należy uzupełnić ubytki gruntu torowiska przy obiekcie

11 Określenie przydatności użytkowej obiektu:

Obiekt może / nie może być użytkowany na dotychczasowych warunkach eksploatacyjnych / z następującymi ograniczeniami /*

12 OGRANICZENIA EKSPLOATACYJNE:

Prędkość [km/h]	Maksymalny nacisk osi [kN/oś]	Skrajnia budowli linii kolejowej
20	-	-

13 Przegląd przeprowadził

Lp.	Tytuł, imię i nazwisko	Pieczętka i podpis
1	mgr inż. Paweł Kowalewski	mgr inż. Paweł Kowalewski upr. budowlano-montażowo-bud. bud. obiektów inżynierskich Nr upraw. LUB/0054/WOM/11 Nr czł. Izby Inż. Bud. PDK/BM/0197/11
2	Jerzy Sak	Jerzy Sak Uprawnienia budowlane w specj. Inżynieria-Budowlano-Montażowa Nr swid. UAN-II-0387/3.88 Uprawnienia w specj. inżynierii mostowej Nr swid. LUB/0054/WOM/15

13 Decyzje zarządcy/właściciela obiektu:

FOT 1 Nawierzchnia

- ubytki dyliny drewnianej, spękania - butwienie desek
- brak barier ochronnych
- niewłaściwy rozstaw mostownic, brak zamocowania

**FOT 2 Nawierzchnia - dojazdy**

- odsłonięte podkłady
- wegetacja roślinności na torowisku
- nienormatywne odbojnice, dzioby
- rozwarstwienie podkładów drewnianych
- odsłonięte podkłady drewniane w obrębie skrzydeł

**FOT 3 Konstrukcja stalowe**

- miejscowe ubytki zabezpieczenia antykorozyjnego konstrukcji stalowej, ogniska korozji
- zanieczyszczenie konstrukcji i podpór (osady i wykwitły)
- wegetacja roślinności na brzegach cieków



FOT 4 Konstrukcja stalowa

- miejscowe ubytki zabezpieczenia antykorozyjnego konstrukcji stalowej, ogniska korozji
- zanieczyszczenie konstrukcji osady

**FOT 5 Widok przyczółków**

- zanieczyszczenie ław podłożyskowych
- osady na powierzchni podpór (wykwity wapniowe)
- zanieczyszczenie konstrukcji graffiti

**FOT 6 Widok z boku**

PROTOKÓŁ PRZEGLĄDU OKRESOWEGO - PIĘCIOLETNIEGO OBIEKTU INŻYNIERYJNEGO wynikający z art. 62 ust. 1 pkt 2 Ustawy Prawo Budowlane	18/2016 - P
--	--------------------

- 1 Nr protokołu: 18/2016 - P
- 2 Data przeglądu: 22.06.2016
- 3 Rodzaj obiektu: PM - przepust masywny
- a) krótki opis obiektu:
Przepust betonowy otwarty 0,60x0,60
długość 4,00m
- 4 Linia kolejowa: **Nadwiślańska Kolejka Wąskotorowa**
Nałęczów - Karczmiska - Rozalin - Opole Lubelskie
- 5 KM obiektu: 32,814
- 6 Ilość torów na obiekcie: 1
- 7 Osoby dokonujące przegląd:

Lp.	Tytuł, imię i nazwisko	Nr uprawnień budowlanych	Nr przynależności do OIIB
1.	mgr inż. Paweł Kowalewski	PDK/0089/OWOM/11	PDK/BM/0197/11
2.	Jerzy Sak	LUB/0054/WOM/15	LUB/BO/0446/05

8 Wyniki bieżącej kontroli (przeгляdu):

Lp.	Nazwa elementu	Ocena stanu	Uszkodzenia
Elementy konstrukcyjne			
1	Konstrukcja przepustu betonowy otwarty	2 niedostateczny	- przepust zanieczyszczony odpadami komunalnymi (śmieciami), ziemią - ubytki betonu ścian betonowych, spękania i przemieszczenia - podmycie wylotu
2	Wlot / wylot ławy - skrzydła betonowe	2 niedostateczny	- spękane, odspojone skrzydła betonowe, przemieszczone - podmycie koryta cieku przepustu
Elementy wyposażenia			
3	Izolacja, odwodnienia	2 niedostateczny	- przecieki przez elementy betonowe
4	Chodniki służbowe / barierki	-	BRAK
5	Uszynienie S49	3 niepokojący	- wegetacja roślinności na torze (trawy), zanieczyszczenie ziemią i odpadami komunalnymi - odsłonięte podkłady
6	Przeszkoda rów	2 niedostateczny	- zanieczyszczenie rowu odpadami komunalnymi, ziemią - wegetacja roślinności w korycie cieku
7	Urządzenia obce	-	-
8	Nasypy i skarpy	3 niepokojący	- wegetacja roślinności na skarpie (trawy, krzewy) - skarpy niewyprofilowane, nieumocnione
9	Estetyka obiektu i jego otoczenia	2 niedostateczny	- wegetacja roślinności, uszkodzenia, przemieszczenia konstrukcji betonowych obniżają estetykę obiektu

DOKUMENTACJA FOTOGRAFICZNA OBIEKTU - USZKODZEŃ

18/2016 - P

FOT 1 Nawierzchnia

- zanieczyszczenie torowiska,
koryta przepustu odpadami komunalnymi,
ziemią
- spękania i przemieszczenie
betonowych ścian przepustu, ubytki betonu

**FOT 2 Widok nawierzchni od strony podpory 1**

- zanieczyszczenie torowiska (odpady komunalne, ziemia, wegetująca roślinność)

**FOT 3 Widok nawierzchni od strony podpory 2**

- zanieczyszczenie torowiska
(odpady komunalne, ziemia,
wegetująca roślinność)



FOT 4 Ścianka czołowa - głowica wylotu (strona lewa)

- zanieczyszczenie vegetującą roślinnością (trawy), odpadami komunalnymi, ziemia
- przemieszczenie spękanych betonowych skrzydeł i ścian
- ubytki betonu
- pomycie koryta - dna przepustu przy wylocie



FOT 5 Ścianka czołowa - głowica wlotu (strona prawa)

- zanieczyszczenie vegetującą roślinnością (trawy), odpadami komunalnymi, ziemią
- przemieszczenie spękanych betonowych skrzydeł i ścian
- ubytki betonu



22/06/2016 1

FOT 6 Widok przepustu od głowicy wlotu (strona prawa)

- zanieczyszczenie vegetującą roślinnością (trawy), odpadami komunalnymi, ziemią
- przemieszczenie spękanych betonowych skrzydeł i ścian
- ubytki betonu



PROTOKÓŁ PRZEGLĄDU OKRESOWEGO - PIĘCIOLETNIEGO OBIEKTU INŻYNIERYJNEGO wynikający z art. 62 ust. 1 pkt 2 Ustawy Prawo Budowlane	19/2016 - M
--	--------------------

- 1 Nr protokołu: 19/2016 - M
 2 Data przeglądu: 23.06.2016
 3 Rodzaj obiektu: MS - most stalowy

a) krótki opis obiektu:

Most stalowy, kratownicowy, nitowany z jazdą dołem - dł. 20,90m

- 4 Linia kolejowa: **Nadwiślańska Kolejka Wąskotorowa**
 Rozalin - Poniatowa
 5 KM obiektu: 3,290
 6 Ilość torów na obiekcie: 1
 7 Osoby dokonujące przegląd:

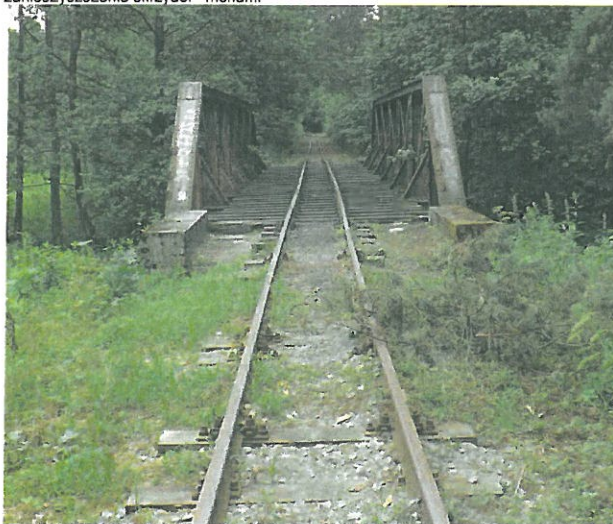
Lp.	Tytuł, imię i nazwisko	Nr uprawnień budowlanych	Nr przynależności do OIIB
1.	mgr inż. Paweł Kowalewski	PDK/0089/OWOM/11	PDK/BM/0197/11
2.	Jerzy Sak	LUB/0054/WOM/15	LUB/BO/0446/05

8 Wyniki bieżącej kontroli (przeгляdu):

Lp.	Nazwa elementu	Ocena stanu	Uszkodzenia
Elementy konstrukcyjne			
1	Pomost - dźwigary dźwigary kratowe, nitowane jazda dołem ruszt otwarty, mostownice	3 niepokojący	- brak powłoki ochronnej (zabezpieczenia antykorozyjnego) - ogniska korozji (korozja powierzchniowa i wżerowa), miejscowe ubytki stopek kształtowników stalowych - zanieczyszczenie konstrukcji graffiti, odpadami komunalnymi
2	Podpory przyczółki betonowe	3 niepokojący	- zanieczyszczeni ławy podłożyskowej - osady, zanieczyszczenie powierzchni podpór (mchem, ziemią) - wykwyty wapniowe na pow. podpór świadczące o nieszczelności izolacji - zarysowania pow. betonowej, miejscowe ubytki
Elementy wyposażenia			
3	Łożyska stalowe	3 niepokojący	- zanieczyszczenie ław, łożysk - korozja łożysk
4	Izolacja, odwodnienia	2 niedostateczny	- brak odwodnienia za podporami (drenażu), przecieki przez podpory
5	Chodniki służbowe / barierki barierka stalowe z kątowników pomost - brak	1 przedawaryjny	- brak pomostu - korozja kształtowników stalowych, deformacja, ubytki - brak barierki - kątowników
6	Uszynienie S49, mostownice	3 niepokojący	- odsłonięte wierzch podkładów na dojazdach do obiektu, roślinność na torowisku (dojazdu); spękania mostownic, brak śrób pionowych i poziomych mostownic, niewłaściwy rozstaw; odsłonięte uszkodzone podkłady drewniane w obrębie skrzydeł - zaniżenie nawierzchni na dojazdach do obiektu
7	Przeszkoda rzeka	3 niepokojący	- ciek niewyprofilowany - zanieczyszczenie przestrzeni podmostowej
8	Urządzenia zabezpieczające przed skutkiem wykołejenia - brak	-	- brak odbojnic - brak blach przeciwykołejinowych, p.poż
9	Urządzenia obce	-	-
10	Nasypy i skarpy	3 niepokojący	- roślinność na skarpi (trawy, krzewy), niewyprofilowane, nieumocnione, ubytki gruntu
11	Estetyka obiektu i jego otoczenia	3 niepokojący	- zanieczyszczenie podpór, konstrukcji

FOT 1 Nawierzchnia dojazdu

- zaniżenie nawierzchni na dojazdach do obiektu
- odsłonięte podkłady, ubytki torowiska
- wegetacja roślinności na torowisku, zanieczyszczenia
- zanieczyszczenie skrzydeł - mchami

**FOT 2 Nawierzchnia, konstrukcja obiektu**

- brak zabezpieczenia antykorozyjnego konstrukcji stalowej (dźwigarów kratowych)
- zanieczyszczenie konstrukcji graffiti
- brak pomostu i barier ochronnych
- brak mocowania mostownic, niewłaściwy rozstaw

**FOT 3 Nawierzchnia, konstrukcja obiektu**

- brak zabezpieczenia antykorozyjnego konstrukcji stalowej (dźwigarów kratowych)
- zanieczyszczenie konstrukcji graffiti
- brak pomostu i barier ochronnych
- brak mocowania mostownic, niewłaściwy rozstaw



FOT 4 Nawierzchnia, konstrukcja obiektu

- brak zabezpieczenia antykorozyjnego konstrukcji stalowej (dźwigarów kratowych)
- zanieczyszczenie konstrukcji graffiti
- brak pomostu i barier ochronnych
- brak mocowania mostownic, niewłaściwy rozstaw

**FOT 5 Przyczółek - podpora nr 1**

- zanieczyszczenie osadami, mchami, graffiti
- zanieczyszczenie ławy podłożyskowej, koroja łożysk
- zarysowania, osady na powierzchni podpór
- wykwitły wapienne na powierzchni podpór
- zanieczyszczenie przestrzeni podmostkowej

**FOT 6 Przyczółek - podpora nr 2**

- zanieczyszczenie osadami, mchami, graffiti
- zanieczyszczenie ławy podłożyskowej, koroja łożysk
- zarysowania, osady na powierzchni podpór
- wykwitły wapienne na powierzchni podpór
- zanieczyszczenie przestrzeni podmostkowej



301/1

PROTOKÓŁ PRZEGLĄDU OKRESOWEGO - PIĘCIOLETNIEGO OBIEKTU INŻYNIERYJNEGO wynikający z art. 62 ust. 1 pkt 2 Ustawy Prawo Budowlane	20/2016 - P
--	--------------------

- 1 Nr protokołu: 20/2016 - P
 2 Data przeglądu: 22.06.2016
 3 Rodzaj obiektu: PM - przepust masywny

a) krótki opis obiektu:

Przepust rurowy betonowy \varnothing 0,55m, długości 8,35m

- 4 Linia kolejowa: **Nadwiślańska Kolejka Wąskotorowa**
 Karczmiska - Wilków
 5 KM obiektu: 0,888
 6 Ilość torów na obiekcie: 1
 7 Osoby dokonujące przegląd:

Lp.	Tytuł, imię i nazwisko	Nr uprawnień budowlanych	Nr przynależności do OIIB
1.	mgr inż. Paweł Kowalewski	PDK/0089/OWOM/11	PDK/BM/0197/11
2.	Jerzy Sak	LUB/0054/WOM/15	LUB/BO/0446/05

8 Wyniki bieżącej kontroli (przeгляdu):

Lp.	Nazwa elementu	Ocena stanu	Uszkodzenia
Elementy konstrukcyjne			
1	Konstrukcja przepustu rurowy, betonowy \varnothing 0,55m	3 niepokojący	- przepust zamulony [60%] - zanieczyszczenie rur - osady - ubytki spoin - usyby, przemieszczenia prefabrykatów - brak ciągłości - spękanie-zarysowanie elementów rurowych
2	Wlot / wylot brak ścian czołowych	3 niepokojący	- wegetacja roślinności przy wlocie/wylocie - rosnące drzewo przy wlocie (strona prawa) - brak umocnienia głowic - ścian czołowych
Elementy wyposażenia			
3	Izolacja, odwodnienia	3 niepokojący	-
4	Chodniki służbowe / barierki	-	BRAK
5	Uszynienie S49	3 niepokojący	- wegetacja roślinności na torze (trawy), zanieczyszczenie ziemią - usyby tłucznia - brak umocnienia skarp
6	Przeszkoda rów	2 niedostateczny	- przepust zamulony [60%] - wegetacja roślinności przy przepuście, rowy niewyprofilowane - rosnące drzewo przy wlocie
7	Urządzenia obce	-	-
8	Nasypy i skarpy	3 niepokojący	- wegetacja roślinności na skarpie (trawy, krzewy) - skarpy niewyprofilowane, nieumocnione - przemieszczenie nasypu przy przepuście
9	Estetyka obiektu i jego otoczenia	3 niepokojący	- wegetacja roślinności na skarpach, usypu tłucznia

Do oceny poszczególnych elementów obiektu należy przyjąć id 0 do 5 skalę ocen, tj:		
5	odpowiedni	bez uszkodzeń i zanieczyszczeń możliwych do stwierdzenia podczas przeglądu
4	zadawalający	wykazuje zanieczyszczenia lub pierwsze objawy uszkodzeń pogarszających wygląd estetyczny
3	niepokojący	wykazuje uszkodzenia, których nienaprawienie spowoduje skrócenie okresu bezpiecznej eksploatacji
2	niedostateczny	wykazuje uszkodzenia obniżające przydatność użytkową, ale możliwe do naprawy
1	przed awaryjny	wykazuje nieodwracalne uszkodzenia dyskwalifikujące przydatność użytkową
0	awaryjny	uległ zniszczeniu lub przestał istnieć

9 Zalecenia poprzedniego przeglądu:

Nie wykonano zaleceń z przeglądu okresowego

- oczyszczenie skarp, profilacja i umocnienie
- odmulenie przepustu

10 WNIOSKI I ZALECENIA

W ramach robót bieżącego utrzymania/prac remontowych należy:

- oczyszczenie i profilacja skarp, umocnienie
- wykonanie głowic wlotu i wylotu - ścian czołowych
- zabezpieczenie powierzchni betonowych powłokami ochronnymi (szczegółowy zakres robót w przedmiarze robót)

11 Określenie przydatności użytkowej obiektu:

Obiekt może / nie może być użytkowany na dotychczasowych warunkach eksploatacyjnych / z następującymi ograniczeniami /*

12 OGRANICZENIA EKSPLOATACYJNE:

Prędkość [km/h]	Maksymalny nacisk osi [kN/oś]	Skrajnia budowli linii kolejowej
-	-	-

13 Przegląd przeprowadził

Lp.	Tytuł, imię i nazwisko	Podpis i pieczęć
1	mgr inż. Paweł Kowalewski	mgr inż. Paweł Kowalewski upr. budowlane w spec. kwalifikacyjno-budowlanej Nr ewid. UAN-II-02670/06 upr. inżynierskiej w spec. inżynierii mostowej Nr czł. Izby Inż. Bud. PDK/DM/0197/11
2	Jerzy Sak	Jerzy Sak Uprawnienia budowlane w spec. kwalifikacyjno-budowlanej Nr ewid. UAN-II-02670/06 Uprawnienia w spec. inżynierii mostowej Nr ewid. LUB/0054/WOM/15

13 Decyzje zarządcy/właściciela obiektu:

FOT 1 Nawierzchnia

- wegetacja roślinności na torowisku,
- zanieczyszczenie podkładów ziemią
- osuwanie tłucznia z torowiska
- uzupełnienie tłucznia na torowisku

**FOT 2 Umocnienia torowiska - strona lewa/prawa**

- ubytki tłucznia torowiska
- ubytki nasypu
- zabezpieczenie toru - deskowanie
- wegetacja roślinności - krzewów na nasypie

**FOT 3 Włot - strona prawa**

- wegetacja (drzewa) przy włocie
- ubytki nasypu - zanieczyszczenia
- brak umocnienia - ścian czołowych



DOKUMENTACJA FOTOGRAFICZNA OBIEKTU - USZKODZEŃ

20/2016 - P

FOT 4 Konstrukcja przepustu od strony wlotu**(strona prawa)**

- zanieczyszczenie, osady na powierzchni ścian
- usypy
- brak ciągłości prefabrykatów - przemieszczenia

**FOT 5 Wlot - strona prawa**

- ubytki nasypu - zanieczyszczenia
- brak umocnienia - ścian czołowych

**FOT 6 Konstrukcja przepustu od strony wylotu****(strona lewa)**

- zanieczyszczenie, osady na powierzchni ścian
- usypy
- brak ciągłości prefabrykatów - przemieszczenia



PROTOKÓŁ PRZEGLĄDU OKRESOWEGO - PIĘCIOLETNIEGO OBIEKTU INŻYNIERYJNEGO wynikający z art. 62 ust. 1 pkt 2 Ustawy Prawo Budowlane	21/2016 - P
--	--------------------

- 1 Nr protokołu: 21/2016 - P
 2 Data przeglądu: 23.06.2016
 3 Rodzaj obiektu: PM - przepust masywny
 a) krótki opis obiektu:

Przepust rurowy betonowy \varnothing 0,55m, długości 9,10m

- 4 Linia kolejowa: **Nadwiślańska Kolejka Wąskotorowa**
 Karczmiska - Wilków
 5 KM obiektu: 1,465
 6 Ilość torów na obiekcie: 1
 7 Osoby dokonujące przegląd:

Lp.	Tytuł, imię i nazwisko	Nr uprawnień budowlanych	Nr przynależności do OIIB
1.	mgr inż. Paweł Kowalewski	PKD/0089/OWOM/11	PKD/BM/0197/11
2.	Jerzy Sak	LUB/0054/WOM/15	LUB/BO/0446/05

8 Wyniki bieżącej kontroli (przeгляdu):

Lp.	Nazwa elementu	Ocena stanu	Uszkodzenia
Elementy konstrukcyjne			
1	Konstrukcja przepustu rurowy, betonowy \varnothing 0,55m	3 niepokojący	- przepust zamulony [80%] - zanieczyszczenie rur - osady - ubytki spoin, usypy - przemieszczenia elementów rurowych
2	Wlot / wylot ścianki czołowe, skrzydła - cegła	3 niepokojący	- zalegająca ziemia na parapetach, wegetacja roślinności - przepust zamulony - ubytki spoin - osady i wygetacja roślinności - spękania spoin, powierzchniowe ubytki cegieł
Elementy wyposażenia			
3	Izolacja, odwodnienia	3 niepokojący	-
4	Chodniki służbowe / barierki	-	BRAK
5	Uszynienie S49	3 niepokojący	- wegetacja roślinności na torze (trawy), zanieczyszczenie ziemią
6	Przeszkoda rów	2 nieodstateczny	- przepust zamulony [80%] - wegetacja roślinności przy przepuscie, rowy niewyprofilowane
7	Urządzenia obce	-	-
8	Nasypy i skarpy	3 niepokojący	- wegetacja roślinności na skarpie (trawy, krzewy) - skarpy niewyprofilowane, nieumocnione
9	Estetyka obiektu i jego otoczenia	3 niepokojący	- wegetacja roślinności na skarpach

Do oceny poszczególnych elementów obiektu należy przyjąć id 0 do 5 skalę ocen, tj:		
5	odpowiedni	bez uszkodzeń i zanieczyszczeń możliwych do stwierdzenia podczas przeglądu
4	zadawalający	wykazuje zanieczyszczenia lub pierwsze objawy uszkodzeń pogarszających wygląd estetyczny
3	niepokojący	wykazuje uszkodzenia, których nienaprawienie spowoduje skrócenie okresu bezpiecznej eksploatacji
2	niedostateczny	wykazuje uszkodzenia obniżające przydatność użytkową, ale możliwe do naprawy
1	przed awaryjny	wykazuje nieodwracalne uszkodzenia dyskwalifikujące przydatność użytkową
0	awaryjny	uległ zniszczeniu lub przestał istnieć

9 Zalecenia poprzedniego przeglądu:

Nie wykonano zaleceń z przeglądu okresowego

- oczyszczenie skarp i parapetów, rowów, udrożnienie przepustu, naprawa uszkodzonych elementów

10 WNIOSKI I ZALECENIA

W ramach robót bieżącego utrzymania/prac remontowych należy:

- oczyszczenie i profilacja skarp, umocnienie, udrożnienie przepustu
- oczyszczenie parapetów, wykonanie barierki ochronnej
- przemurowanie luźnych cegieł ścian czołowych, skrzydeł - uzupełnić spoiny
- uzupełnienie spoin rur

(szczegółowy zakres robót w przedmiarze robót)

11 Określenie przydatności użytkowej obiektu:

Obiekt może / nie może być użytkowany na dotychczasowych warunkach eksploatacyjnych / z następującymi ograniczeniami /*

12 OGRANICZENIA EKSPLOATACYJNE:

Prędkość [km/h]	Maksymalny nacisk osi [kN/oś]	Skrajnia budowli linii kolejowej
-	-	-

13 Przegląd przeprowadził

Lp.	Tytuł, imię i nazwisko	Podpis
1	mgr inż. Paweł Kowalewski	mgr inż. Paweł Kowalewski upr. budowlana w spec. inżynierii budowlanej bezwzględna, ogólnokrajowa Nr upr. PDK/004404/M/1911 Nr czł. Izby Inz. Bud. PDK/BM/0197/11
2	Jerzy Sak	Jerzy Sak Uprawnienia budowlane w spec. konstrukcyjno-budowlanej Nr ewid. UAN-II-0387/3195 Uprawnienia w spec. inżynierii mostowej Nr ewid. LUB/0054/WGOM/15

13 Decyzje zarządcy/właściciela obiektu:

FOT 1 Nawierzchnia

- wegetacja roślinności na torowisku, zanieczyszczenie podkładów ziemią (dojazdy - strefy przejściowe)
- uzupełniono tłuczeń na torowisku



FOT 2 Ścianka czołowa - głowica wylotu (strona prawa)

- wegetacja roślinności, zanieczyszczenie ziemią parapetów
- osady na powierzchni ścian
- ubytki spoin, wegetacja roślinności w spoinach
- powierzchniowe ubytki cegieł



FOT 3 Konstrukcja przepustu od strony prawej

- przepust zamulony [60%]
- osady na powierzchni rur
- ubytki spoin, usypy
- przemieszczenie elementów rurowych



FOT 4 Ścianka czołowa**głowica wlotu (strona lewa)**

- wegetacja roślinności,
- zanieczyszczenie ziemią parapetów
- osady na powierzchni ścian
- ubytki spoin, wegetacja roślinności w spoinach
- spękania ściany - rozwarstwienie
- powierzchniowe ubytki cegieł

**FOT 5 Ścianka czołowa****głowica wlotu (strona lewa) - lewe skrzydło**

- wegetacja roślinności,
- zanieczyszczenie ziemią parapetów
- osady na powierzchni ścian
- ubytki spoin, wegetacja roślinności w spoinach
- spękania ściany - rozwarstwienie
- powierzchniowe ubytki cegieł

**FOT 6 Ścianka czołowa****głowica wlotu (strona lewa) - prawe skrzydło**

- wegetacja roślinności,
- zanieczyszczenie ziemią parapetów
- osady na powierzchni ścian
- ubytki spoin, wegetacja roślinności w spoinach
- spękania ściany - rozwarstwienie
- powierzchniowe ubytki cegieł

