



POWIAT OPOLSKI
woj. lubelskie



ZARZĄD DRÓG POWIATOWYCH
W OPOLU LUBELSKIM Z/S W PONIATOWEJ

Nazwa opracowania:	Projekt stałej organizacji ruchu na drodze powiatowej nr 2248L Chodel – Ratoszyn – Borzechów na odcinku od km 2+971 do km 4+003, dł. 1,032 km
Opracowanie:	mgr inż. Karol Śliwa — Z-ca Dyrektora
Branża:	drogowa – inżynieria ruchu
Drogi publiczne objęte opracowaniem:	DP2245L Ratoszyn – Grądy – Skrzyniec – Wierzchowiska Stare
Podpis/pieczątką:
Data:	sierpień 2019 r.
Niniejsze opracowanie zostało opracowane zgodnie z wytycznymi:	Rozporządzenia Ministra Infrastruktury z dnia 23 września 2003 r. w sprawie szczegółowych warunków zarządzania ruchem na drogach oraz wykonywania nadzoru nad tym zarządzaniem (Dz.U. z 2017 r. poz. 784 tj. z dnia 2017.04.14)
w oparciu o instrukcję pn.:	Szczegółowe warunki techniczne dla znaków i sygnałów drogowych oraz urządzeń bezpieczeństwa ruchu drogowego i warunki ich umieszczania na drogach – Załącznik nr 1 – 4 do Rozporządzenia Ministra Infrastruktury z dnia 3 lipca 2003 r. w sprawie szczegółowych warunków technicznych dla znaków i sygnałów drogowych oraz urządzeń bezpieczeństwa ruchu drogowego i warunki ich umieszczania na drogach (Dz.U. z 2003 r. Nr 220 poz. 2181 z dnia 2003.12.23)

Lp.	Jednostka opiniująca / zatwierdzająca	Opinia / zatwierdzenie	Data / podpis
01	Komendant Powiatowy Policji w Opolu Lubelskim 24-300 Opole Lubelskie, ul. Morwowa 4	Projekt opiniuję: pozytywnie / negatywnie* uwagi: 	
02	Zarząd Dróg Wojewódzkich w Lublinie Rejon Dróg Wojewódzkich w Puławach 24-100 Puławy, ul. Składowa 1A	Projekt opiniuję: pozytywnie / negatywnie* uwagi: w zakresie oznakowania w obrębie skrzyżowania z DW: 	NIE DOTYCZY
03	Starosta Opolski 24-300 Opole Lubelskie, ul. Lubelska 4	Projekt zostaje zatwierdzony / nie zatwierdzony* na podstawie § 6 ust. 3 rozporządzenia** z uwagami: 	
* niepotrzebne skreślić			
** rozporządzenie Ministra Infrastruktury z dnia 23 września 2003 r. w sprawie szczegółowych warunków zarządzania ruchem na drogach oraz wykonania nadzoru nad tym zarządzaniem (Dz.U. z 2017 r. poz. 784)			

ZAWARTOŚĆ OPRACOWANIA

OPIS TECHNICZNY	str. 4
01 Podstawa opracowania	str. 4
02 Przedmiot opracowania	str. 4
03 Charakterystyka drogi powiatowej oraz ruchu na drodze	str. 4
04 Uwagi, wnioski i zadania wynikające z analizy bezpieczeństwa ruchu	str. 4
05 Termin wprowadzenia stałej organizacji ruchu	str. 5
06 Uwagi ogólne	str. 5
07 Wykaz znaków oraz urządzeń b.r.d. objętych opracowaniem	str. 5 – 6
CZĘŚĆ GRAFICZNA	
Rys. nr 1 Plan orientacyjny, skala 1 : 25 000	str. 7
Rys. nr 2 – 3 Plan sytuacyjny, skala 1 : 1000	str. 8

OPIS TECHNICZNY

01 — Podstawa opracowania

- Ustawa z dnia 20 czerwca 1997 r. Prawo o ruchu drogowym (Dz.U.2018.1990 t.j. z dnia 2018.10.17 z późn. zm.),
- Rozporządzenie Ministrów Infrastruktury oraz Spraw Wewnętrznych i Administracji z dnia 31 lipca 2002 r. w sprawie znaków i sygnałów drogowych (Dz.U.2002.170.1393 z dnia 2002.10.12),
- Rozporządzenie Ministra Infrastruktury z dnia 23 września 2003 r. w sprawie szczegółowych warunków zarządzania ruchem na drogach oraz wykonywania nadzoru nad tym zarządzaniem (Dz.U.2017.784 t.j. z dnia 2017.04.14),
- Szczegółowe warunki techniczne dla znaków i sygnałów drogowych oraz urządzeń bezpieczeństwa ruchu drogowego i warunki ich umieszczania na drogach – Załącznik nr 1 – 4 do Rozporządzenia Ministra Infrastruktury z dnia 3 lipca 2003 r. w sprawie szczegółowych warunków technicznych dla znaków i sygnałów drogowych oraz urządzeń bezpieczeństwa ruchu drogowego i warunki ich umieszczania na drogach (Dz.U.2003.220.2181 z dnia 2003.12.23),
- wizja lokalna,
- pomiary terenowe,
- poprawa bezpieczeństwa ruchu drogowego na DP2248L

02 — Przedmiot opracowania

Przedmiotem opracowania jest projekt stałej organizacji ruchu na drodze powiatowej nr 2248L w zakresie:

- a) kompleksowego oznakowania pionowego, poziomego oraz urządzeń b.r.d. na odcinku od km 2+971 do km 4+003, dł. 1,032 km

03 — Charakterystyka drogi powiatowej oraz ruchu na drodze

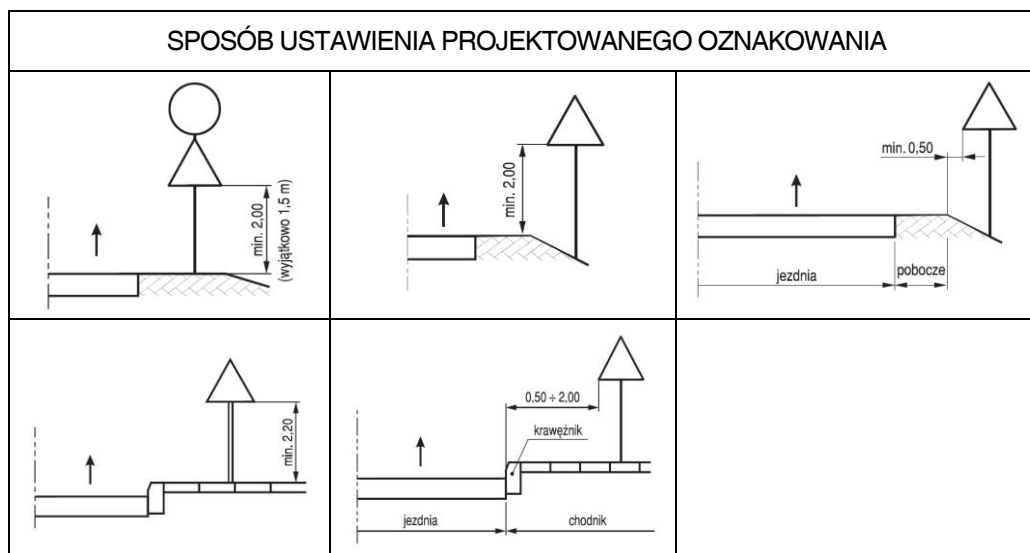
- droga jednojezdniowa: dwupasowa – dwukierunkowa,
- kategoria ruchu: KR3,
- szerokość jezdni podstawowa: 5,50m, beton asfaltowy,
- chodnik z kostki brukowej betonowej – str. P, szer. 1,50 – 2,00m,
- pobocze z kruszywa kamiennego łamanego – str. L, szer. 0,75m,
- przekrój półuliczny,
- obszar zabudowany,
- oznakowanie pionowe oraz poziome,
- łącznik między gminą Chodel – Borzechów,
- obsługa komunikacyjna mieszkańców miejscowości: Radlin, Ratoszyn-Kol., Grądy, Zosinek, Ratoszyn Pierwszy, Ratoszyn Drugi.

04 — Uwagi, wnioski i zadania wynikające z analizy bezpieczeństwa ruchu

Założenia projektowe dla drogi powiatowej w zakresie inżynierii ruchu na odcinku od km 2+971 do km 4+003:

- › oznakowanie miejscowości Ratoszyn Pierwszy,
- › oznakowanie obszaru zabudowanego,
- › oznakowanie skrzyżowań z drogami publicznymi – utwardzonymi,
- › oznakowanie przystanku autobusowego na zatoce przystankowej,
- › oznakowanie poziome – przejście dla pieszych oraz skrzyżowania dróg,

Lokalizacja projektowanego oznakowania została przedstawiona w części rysunkowej opracowania: Rys. 2 „Plan sytuacyjny”, skala 1 : 1000.



05 — Termin wprowadzenia stałej organizacji ruchu








01.09.2019 r. – 31.12.2020 r.

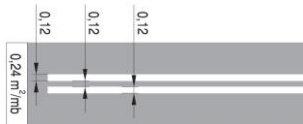

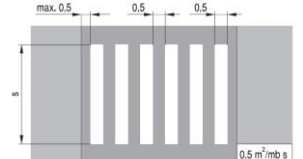
06 — Uwagi ogólne

Projekt należy poddać opinii oraz zatwierdzeniu zgodnie z Rozporządzeniem Ministra Infrastruktury w sprawie szczegółowych warunków zarządzania ruchem na drogach oraz wykonywania nadzoru nad tym zarządzaniem z dnia 23 września 2003 r. (Dz.U.2017.784 t.j. z dnia 2017.04.14).

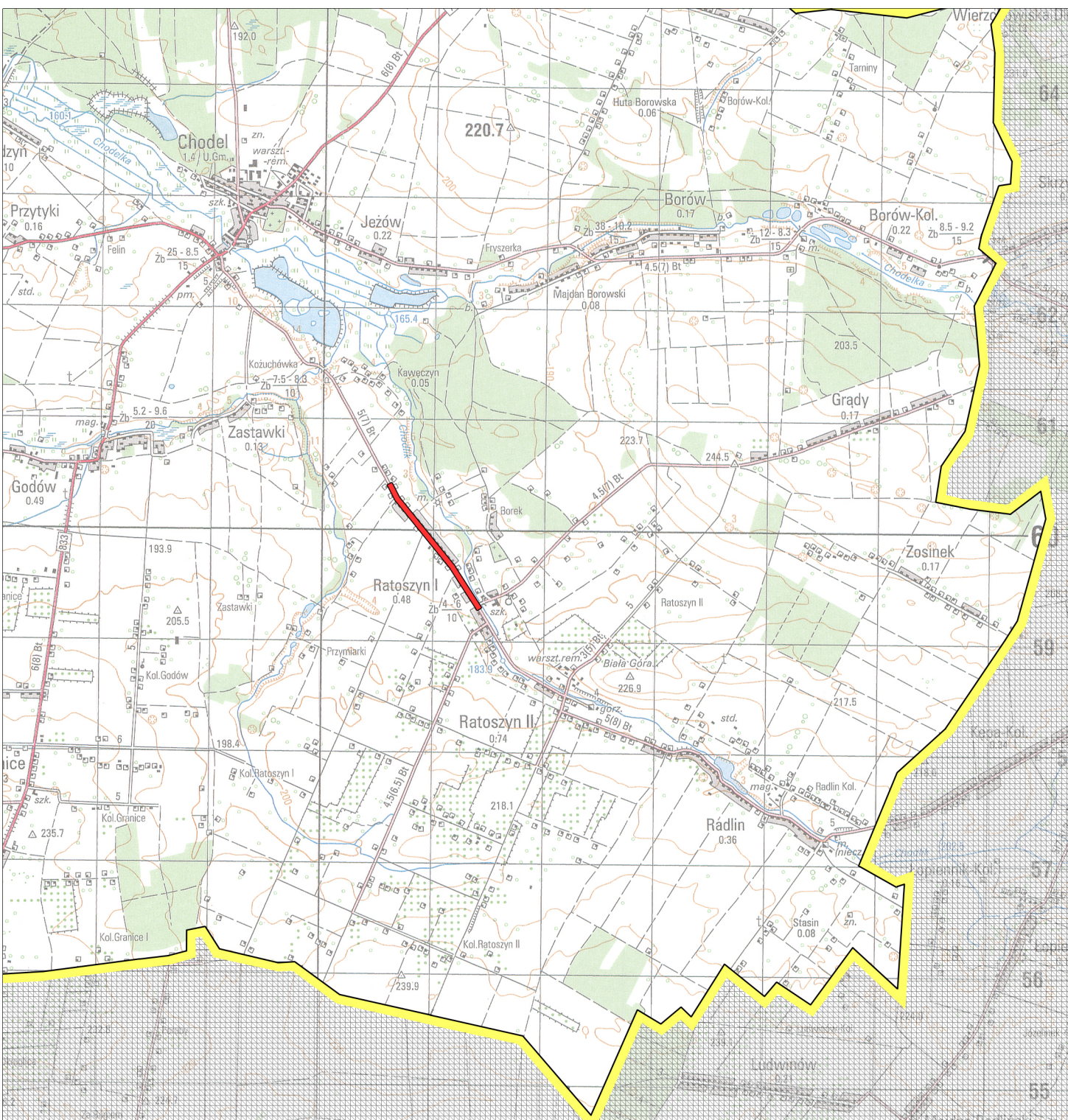
07 — Wykaz projektowanego oznakowania oraz urządzeń b.r.d.

PROJEKTOWANE OZNAKOWANIE PIONOWE							
Lp	Grafika	Symbol	Wielkość	Ilość	Słupki	Pikietaż	
						L	P
01		D-15	S (średnie)	1	Ø70 – L=4,00m szt. 20	—	3+032
02		D-1		6		—	3+107
03						3+212	—
04						—	3+919
05						4+053	—
06						—	3+553
07						3+642	—
08		A-7*		1		—	DG
09		B-20*		2		—	DG
10		D-6*		2		DP2245L	—
			3+951		—		
						—	3+943


11		D-42		1		3+895	—
12		E-17a „Ratoszyn I”		1		3+956	—
13		E-18a „Ratoszyn II”		1			
14		E-4 „Grądy 3”		1		—	3+970
15		E-4 „Grądy 3”		1			
16		A-30		2		—	3+200
17		T-16		2		—	3+200
						+ zaślepki z tworzywa szt. do rur Ø70	
						* folia odblaskowa typu 2 (A-7, B-20, D-6)	
						pozostałe znaki pokryte folią typu I	

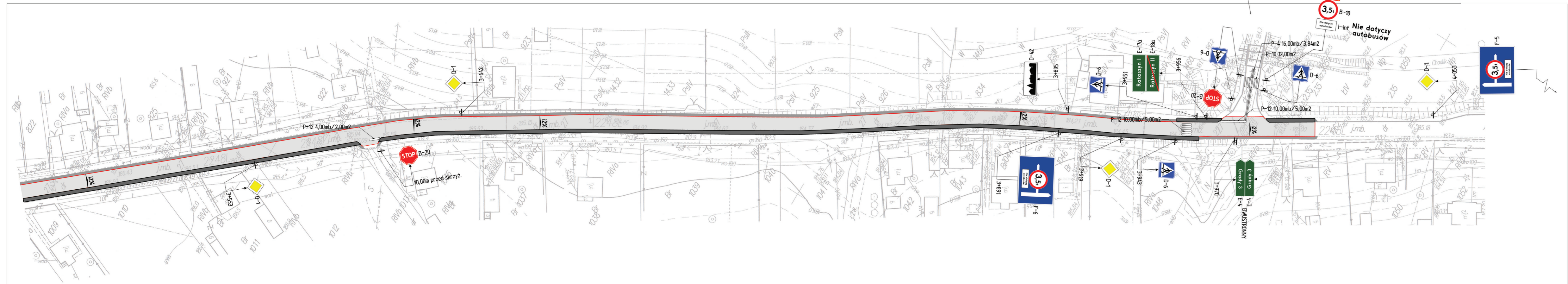
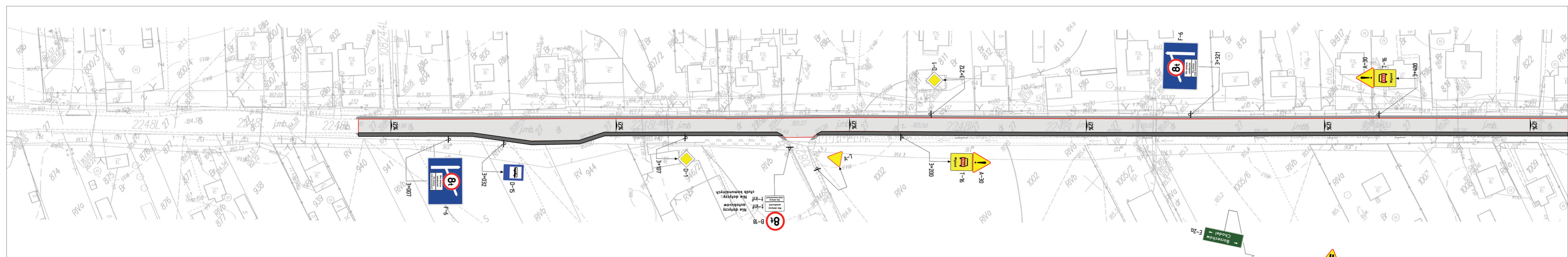
PROJEKTOWANE OZNAKOWANIE POZIOME						
Lp.	Grafika	Symbol	Ilość		Uwagi	
			mb	m ²		
01		P-4	16,00	3,84	oznakowanie poziome cienkowarstwowe z zastosowaniem farby rozpuszczalnikowej	
02		P-12	14,00	7,00		
03		P-10	—	20,00		
Razem:			30,84	m ²		

Uwaga: istniejące oznakowanie pionowe ustawione na drodze powiatowej niespełniające wymogów instrukcji „Szczegółowe warunki techniczne dla znaków i sygnałów drogowych oraz urządzeń bezpieczeństwa ruchu drogowego i warunki ich umieszczania na drogach” – do demontażu oraz wymiany.



Nazwa opracowania:	Projekt stałej organizacji ruchu na drodze powiatowej nr 2248L Chodel – Ratoszyn – Borzechów na odcinku od km 2+971 do km 4+003, dt. 1,032 km			
Zarządca drogi:	Zarząd Dróg Powiatowych w Opolu Lubelskim z/ s w Poniatowej 24-320 Poniatowa, ul. Młodzieżowa 6			
Nazwa rysunku:	PLAN ORIENTACYJNY	Skala:	1: 25 000	Rys. nr: 1
Opracowanie:	mgr inż. Karol Śliwa — Z-ca Dyrektora			

LEGENDA —  — odcinek DP2248L objęty projektem stałej organizacji ruchu



LEGENDA	
	PROJEKTOWANE OZNAKOWANIE PIONOWE
	OZNAKOWANIE PIONOWE OBJĘTE ODREBNYM OPRACOWANIEM
	PROJEKTOWANE OZNAKOWANIE POZIOME

LEGENDA	
	proj. nawierzchnia drogi powiatowej (w-wa ścieralna AC 11 S gr. 4 cm - KR 3) na warstwie wyrównawczej z mieszanki min.-asf. AC 16 W, gr. 6 cm
	proj. pobocze z kruszywa łamanego 0/32mm, gr. 10cm, szer. 0,75
	istn. chodnik z kk - stan dobry

Nazwa opracowania:	Projekt stacji organizacji ruchu na drodze powiatowej nr 2248L Chodel - Ratoszyn - Borzechów na odcinku od km 2+971 do km 4+003, dt. 1,032 km				
Zarządca drogi:	Zarząd Dróg Powiatowych w Opolu Lubelskim z/s w Poniałowej 24-320 Poniałowa, ul. Młodzieżowa 6				
Nazwa rysunku:	PLAN SYTUACYJNY	Skala:	1: 1000	Rys. nr:	2
Opracowanie:	mgr inż. Karol Śliwa — Z-ca Dyrektora				