



**POWIAT OPOLSKI**  
woj. lubelskie



**ZARZĄD DRÓG POWIATOWYCH**  
W OPOLU LUBELSKIM Z/S W PONIATOWEJ

## CZĘŚĆ OPISOWA

### RODZAJ, ZAKRES I SPOSÓB WYKONYWANIA ROBÓT BUDOWLANYCH

Nazwa inwestycji:	<b>Przebudowa drogi powiatowej nr 2248L Chodel – Ratoszyn – Borzechów na odcinku od km 2+971 do km 4+003, dł. 1,032 km</b>
Klasa drogi:	Z – zbiorcza
Inwestor:	Powiat Opolski w imieniu którego działa Zarząd Dróg Powiatowych w Opolu Lubelskim z/s w Poniatowej, 24-320 Poniatowa, ul. Młodzieżowa 6
Zarządca drogi:	Zarząd Dróg Powiatowych w Opolu Lubelskim z/s w Poniatowej 24-320 Poniatowa, ul. Młodzieżowa 6
Adres obiektu:	obr. 27-Ratoszyn Pierwszy obr. 534-Ratoszyn Drugi  jedn. ewidencyjna: CHODEL 24-300, Powiat Opolski, woj. lubelskie
Kategoria obiektu:	XXV
Opracowanie:	mgr inż. Emilia Rzepka – upr. bud. nr 203/Lb/98
Podstawa opracowania:	Rozporządzenie Ministra Transportu i Gospodarki Morskiej z dnia 2 marca 1999 r. w sprawie warunków technicznych, jakim powinny odpowiadać drogi publiczne i ich usytuowanie (t.j. Dz.U. z 2016 r. poz. 124 z późn. zm.)

24-320 PONIATOWA, UL. MŁODZIEŻOWA 6  
81.820.40.72 / 81.820.42.43  
NIP 717-15-53-471 / REGON 431029613

[www.zdpopole.e-biuletyn.pl](http://www.zdpopole.e-biuletyn.pl)

## **ZAWARTOŚĆ OPRACOWANIA:**

### **OPIS TECHNICZNY**

01 — Podstawa opracowania	/ 02
02 — Przedmiot i zakres inwestycji	/ 02
03 — Stan istniejący	/ 03 – 04
04 — Stan projektowany	/ 04
a) rozwiązania w planie sytuacyjnym	/ 04
b) parametry techniczne	/ 04
c) rozwiązania konstrukcyjne	/ 04
05 — Urządzenia podziemne	/ 04
06 — Projekty organizacji ruchu	/ 04
07 — Inne uwagi	/ 04

### **CZĘŚĆ RYSUNKOWA**

01 PROJEKT ZAGOSPODAROWANIA TERENU, skala 1 : 1000	/ 05
02 PRZEKROJE POPRZECZNE PASA DROGOWEGO, skala 1 : 50	/ 06

## 01 — Podstawa opracowania

- ustawa z dnia 7 lipca 1994 r. – Prawo Budowlane (Dz.U.2018.1202 t.j. z dnia 2018.06.22),
- ustawa z dnia 21 marca 1985 r. o drogach publicznych (Dz.U.2017.2222 t.j. z dnia 2017.12.01),
- rozporządzenie Ministra Transportu i Gospodarki morskiej z dnia 2 marca 1999 r. w sprawie warunków technicznych jakim powinny odpowiadać drogi publiczne i ich usytuowanie (Dz.U.2016.124 t.j. z dnia 2016.01.29),
- rozporządzenie Ministra Infrastruktury z dnia 2 września 2004 w sprawie szczegółowego zakresu i formy dokumentacji projektowej, specyfikacji technicznych wykonania i odbioru robót budowlanych oraz programu funkcjonalno-użytkowego (Dz.U.2013.1129 t.j. z dnia 2013.09.24),
- mapa zasadnicza, skala 1 : 1000,
- obowiązujące normy, przepisy techniczne,
- pomiary terenowe,
- stała organizacji ruchu,

## 02 — Przedmiot i zakres inwestycji

Przedmiotem inwestycji jest planowana do realizacji kompleksowa przebudowa drogi powiatowej nr 2248L Chodel – Ratoszyn – Borzechów na odcinku od km 2+971 do km 4+003, dł. 1,032 km.

Zakres robót dla drogi powiatowej nr 2248L obejmuje m.in.:

**a) wykonanie nawierzchni** drogi powiatowej składającej się z warstwy ścieralnej z mieszanki mineralno – bitumicznej AC 11 S – gr. 4 cm (KR 3) na warstwie wyrównawczej z mieszanki min.-asf. AC 16 W, gr. 6 cm w tym poszerzenie drogi (podbudowy) do szer. 5,50m ze względu na uszkodzone oraz osłabione krawędzie jezdni, poprzez wykonanie konstrukcji: w-wa ulepszonego podłoża – stabilizacja cementem  $R_m=2,5\text{MPa}$  (12 cm), podbudowy z kruszywa łamanego stabilizowanego mechanicznie 0/32mm (20 cm), podbudowy zasadniczej z betonu asfaltowego AC 22 P (7 cm), siatki przeciwspekaniowej – geosiatka o wytrzymałości min. 50kn/m oraz pakietu asfaltu jw. (AC 11 S + AC 16 W),

Istniejąca nawierzchnia bitumiczna lokalnie do sfrezowania (jezdni posiada deformacje, uszkodzenia, spękania siatkowe, lokalnie odcinek przełomowy z dużymi ubytkami).

**b) wzmocnienie pobocza** gruntowego kruszywem łamanym 0/32mm, gr. 10cm, szer. 0,75m (0+000 – 0+974 str. L, 0+984 – 1+032 str. P),

Konstrukcja projektowanej jezdni drogi powiatowej wraz z poszerzeniem oraz poboczami przedstawiona na rys. nr 2.

**c) przebudowa istniejącej zatoki autobusowej zgodnie z lokalizacją na PZT (km 0+081)**

poprzez wykonanie pakietu asfaltu jw. (AC 11 S + AC 16 W) na istn. podbudowie z kruszywa kamiennego,

**d) przepust pod drogą powiatową na odcinku objętym przebudową – do udrożnienia:**

0+854 (3+834) Ø50 l=10,00m

**e) kompleksowe oznakowanie poziome oraz pionowe** zgodnie z projektem stałej organizacji ruchu (odrębne opracowanie).

## 03 — Stan istniejący, założenia projektowe

Teren objęty opracowaniem położony jest w województwie lubelskim, na terenie gminy Chodel, obręb Ratoszyn Pierwszy, Ratoszyn Drugi (Powiat Opolski). Droga powiatowa stanowi połączenie gminy Chodel z gminą Borzechów (Powiat Lubelski). Droga na odcinku objętym planowaną przebudową przebiega w sąsiedztwie zabudowy zagrodowej oraz pól uprawnych. Przekrój półuliczny oraz szlakowy. Nawierzchnia bitumiczna szerokości 5,20 – 5,40m, jednostronne pobocze ziemne (str. L) oraz chodnik z kostki brukowej betonowej (str. P, w sąsiedztwie z DP2245L obustronny).

Pośrednio liczne skrzyżowania z drogami gminnymi oraz z drogą powiatową nr 2245L.

Kompleksowa przebudowa drogi powiatowej wynika z konieczności dostosowania drogi do wymagań technicznych oraz parametrów użytkowych drogi w celu poprawy bezpieczeństwa ruchu drogowego.

Nawierzchnia drogi jest w złym stanie technicznym (podłużne oraz poprzeczne deformacje, duże ubytki nawierzchni, spękania siatkowe) co powoduje utrudnienia w odbywającym się ruchu kołowym.

W związku z powyższym, konieczna jest kompleksowa przebudowa drogi celem zapewnienia spójności z pozostałymi drogami publicznymi, podniesienia standardu technicznego drogi w konsekwencji poprawienia komfortu jazdy oraz najistotniejsze – poprawy stanu bezpieczeństwa ruchu drogowego.

## 04 — Stan projektowany

### a) rozwiązanie w planie sytuacyjnym

Początek drogi objętej przebudową przyjęto w km 2+971 (roboczy 0+000) zaś koniec w km 4+003 (roboczy 1+032), dł. 1,032 km. Utrzymano istniejącą geometrię drogi. Projektowany do przebudowy odcinek drogi w całości przebiega po istniejącym śladzie. Droga powiatowa położona na odcinkach prostych oraz łukach poziomym.

### b) parametry techniczne drogi powiatowej

klasa techniczna drogi:	Z – zbiorcza (przyjęto klasę o jeden poziom niższy na podst. § 4. ust. 3 Rozporządzenie MTiGM w sprawie warunków technicznych, jakim powinny odpowiadać drogi publiczne i ich usytuowanie) tj. <b>klasa L</b> dostosowana do parametrów technicznych istniejącej drogi powiatowej, wybudowanej w latach 80tych.
długość odcinka do przebudowy:	1,032 km (2+971 – 4+003)
kategoria ruchu:	KR3
przekrój drogi:	szlakowy oraz półuliczny/uliczny na wysokości chodnika
szerokość jezdni:	5,50m
szerokość pobocza z kruszyw:	0,75m

**c) rozwiązania konstrukcyjne** infrastruktury drogowej przedstawiono w pkt. 2 lit a – e oraz w części rysunkowej (rys. nr 2).

## 05 — Urządzenia podziemne

Prace ziemne w rejonie istniejących urządzeń infrastruktury technicznej niezwiązanej z potrzebami ruchu drogowego należy wykonywać ręcznie ze szczególną ostrożnością. W przypadku wystąpienia włazów, studzienek i zaworów urządzeń podziemnych należy wyregulować do poziomu nowej nawierzchni.

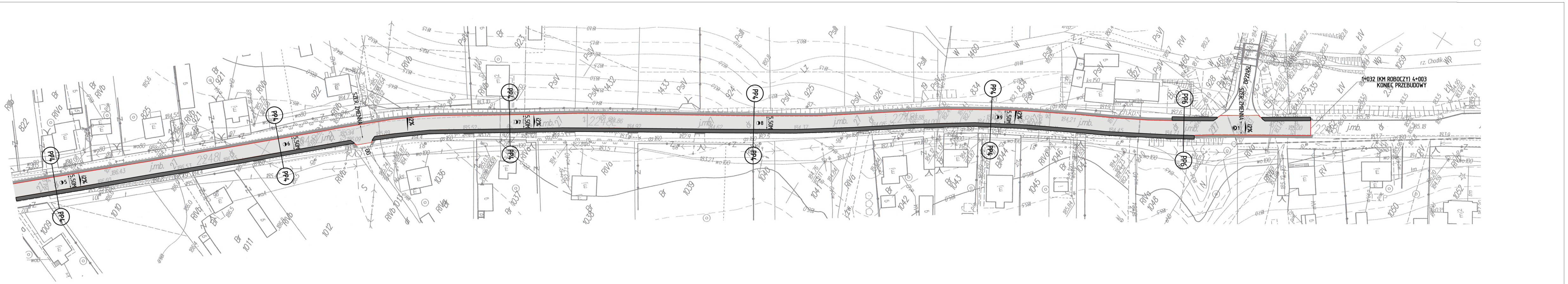
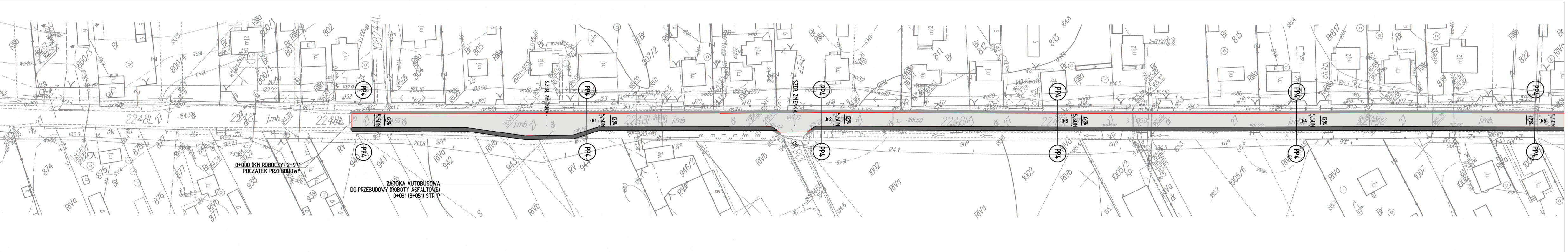
## 06 — Projekty organizacji ruchu

Projekt stałej organizacji ruchu w zakresie kompleksowego oznakowania oraz projekt czasowej organizacji ruchu w tym sposób oznakowania i zabezpieczenia robót na czas przebudowy drogi stanowią odrębne opracowania.

## 07 — Inne uwagi

Roboty należy prowadzić tak, aby zapewnić bezpieczeństwo robót i jak najmniej zakłócać istniejące warunki ruchu drogowego (komunikacja kołowa i piesza). Do realizacji inwestycji należy stosować wyroby budowlane nadające się do stosowania przy wykonaniu robót budowlanych, zgodnie z ustawą z dnia 16 kwietnia 2004 r. o wyrobach budowlanych (Dz.U.2016.1570 t.j. z dnia 2016.09.28).





LEGENDA	
	proj. nawierzchnia drogi powiatowej (w-wa ścieralna AC 11 S gr. 4 cm - KR 3) na warstwie wyrównawczej z mieszanki min.-asf. AC 16 W, gr. 6 cm
	proj. pobocze z kruszywa łamanego 0/32mm, gr. 10cm, szer. 0,75
	istn. chodnik z kk - stan dobry

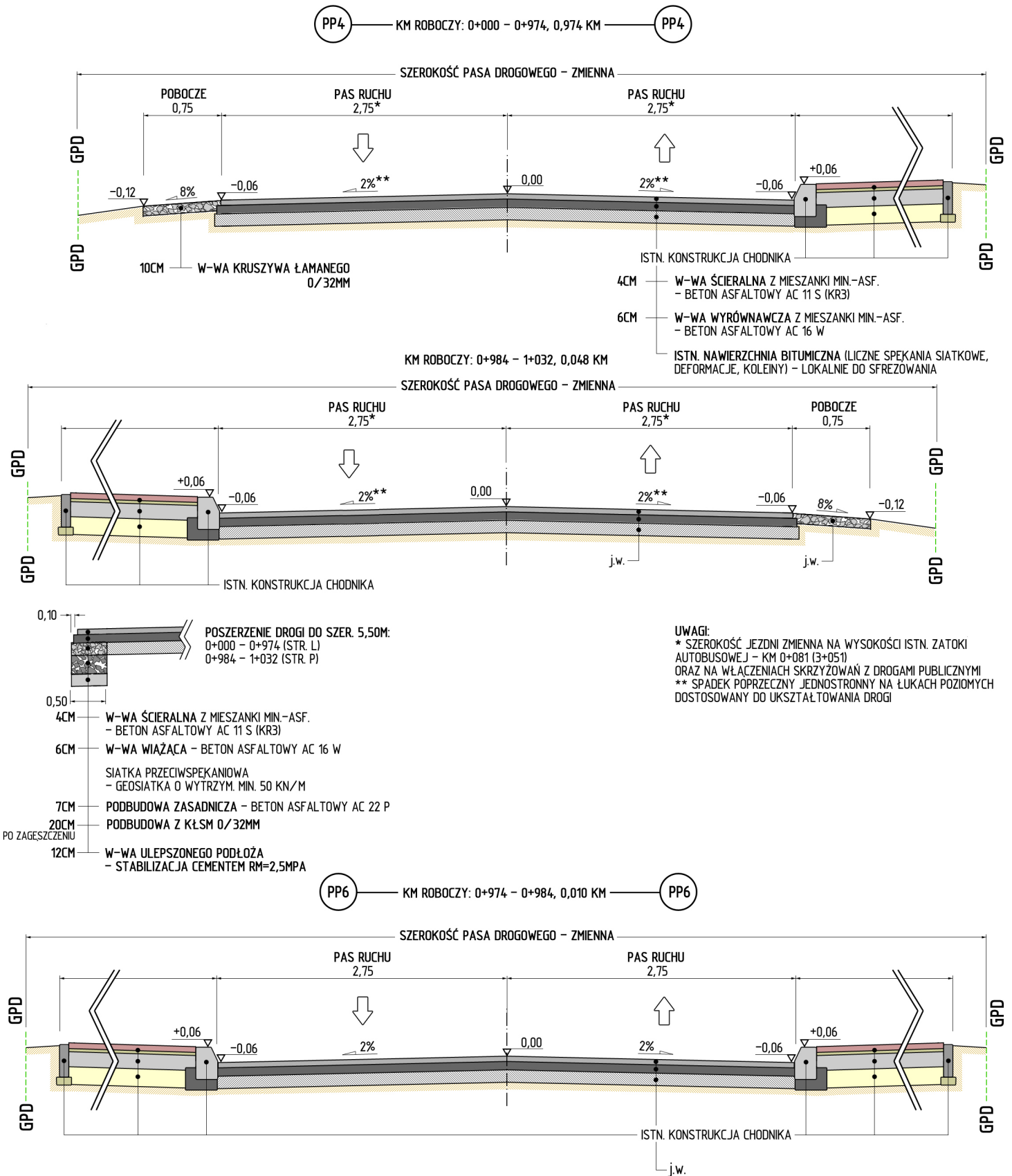
Nazwa opracowania:	Przebudowa drogi powiatowej nr 2248L Chodel - Ratoszyn - Borzechów na odcinku od km 2+971 do km 4+003, dt. 1,032 km				
Inwestor:	Powiat Opolski w imieniu którego działa Zarząd Dróg Powiatowych w Opolu Lubelskim z/s w Poniałowej 24-320 Poniałowa, ul. Młodzieżowa 6				
Nazwa rysunku:	PROJEKT ZAGOSPODAROWANIA TERENU	Skala:	1: 1000	Rys. nr:	1
Opracowanie:	mgr inż. Emilia Rzepka — upr. bud. nr 203/Lb/98				



# PRZEKROJE POPRZECZNE PASA DROGOWEGO

skala 1 : 50

Przebudowa drogi powiatowej nr 2248L Chodel – Ratoszyn – Borzechów  
na odcinku od km 2+971 do km 4+003, dt. 1,032 km



Nazwa opracowania:	Przebudowa drogi powiatowej nr 2248L Chodel – Ratoszyn – Borzechów na odcinku od km 2+971 do km 4+003, dt. 1,032 km				
Inwestor:	Powiat Opolski w imieniu którego działa Zarząd Dróg Powiatowych w Opolu Lubelskim z/s w Poniatowej 24-320 Poniatowa, ul. Młodziejowa 6				
Nazwa rysunku:	PRZEKROJE POPRZECZNE PASA DROGOWEGO	Skala:	1 : 50	Rys. nr:	2
Opracowanie:	mgr inż. Emilia Rzepka — upr. bud. nr 203/Lb/98				