

## PROTOKÓŁ

z badania diagnostycznego przejazdu na szlaku Wymysłów - Niezabitów  
przeprowadzonego dnia 23.06.2016r.

Lokalizacja przejazdu na szlaku: Wymysłów - Niezabitów		Km 15.615		Kategoria: D		
Rodzaj nawierzchni na przejeździe:		asfalt		Zgodność parametrów przejazdu z metryką: niezupełniona metryka		
Rodzaj nawierzchni na dojazdach:		asfalt				
Przedmiot oceny				Ocena	Kryteria oceny	Uwagi
1	Stan nawierzchni drogowej		Dobry		Dobry, dostateczny, niezadowolający, nieodstateczny	
2	Stan nawierzchni kolejowej		Dostateczny		Dobry, dostateczny, niezadowolający, nieodstateczny	
a)	Szyn		Dobry		Dobry, dostateczny, niezadowolający, nieodstateczny	
b)	Podkładów		Dostateczny		Dobry, dostateczny, niezadowolający, nieodstateczny	
c)	Przytwierdzenia		Dostateczny		Dobry, dostateczny, niezadowolający, nieodstateczny	
d)	Podsypki		Dostateczny		Dobry, dostateczny, niezadowolający, nieodstateczny	
3	Stan podtorza		Dostateczny		Dobry, dostateczny, niezadowolający, nieodstateczny	
4	Szerokość i stan żłobków	Szerokość – 64mm		Zanieczyszczone	Czyste, zanieczyszczone	
		Głębokość – 30mm				
5	Stan odwodnienia		Dostateczny		Dobry, dostateczny, niezadowolający, nieodstateczny	
8	Oznakowanie przejazdu	od strony toru		-	Zgodne lub niezgodne z metryką	
		od strony drogi		-		
9	Warunki widzialności		-		Zgodne lub niezgodne z metryką	

**Wnioski i zalecenia:**

1. Oczyszczyć żłobki na przejeździe
2. Uzupełnienie dokumentacji przejazdu
3. Wymiana podkładów szt. 15 (uzupełnienie tłucznią lub kłińca)
4. Szyny żłobkowe do poprawy
5. Wyciąć krzaki w trójkątach widzialności
6. Usunąć nierówności na dojazdach (ubytki asfaltu)
7. Założenie nowej metryki przejazdu

*Marek Górnak*

Uprawnienia budowlane do kierowania  
robotami budowlanymi w ograniczonym  
zakresie specjalności: Inż. weryfik. stanu  
kolejowe. Nr certyf. 014321/55/05



Rys. Przejazd w km 15.615 na szlaku Wymysłów - Niezabitów



Rys. Przejazd w km 15.615 na szlaku Wymysłów – Niezabitów



## PROTOKÓŁ

z badania diagnostycznego przejazdu na szlaku Wymysłów - Niezabitów  
przeprowadzonego dnia 23.06.2016r.

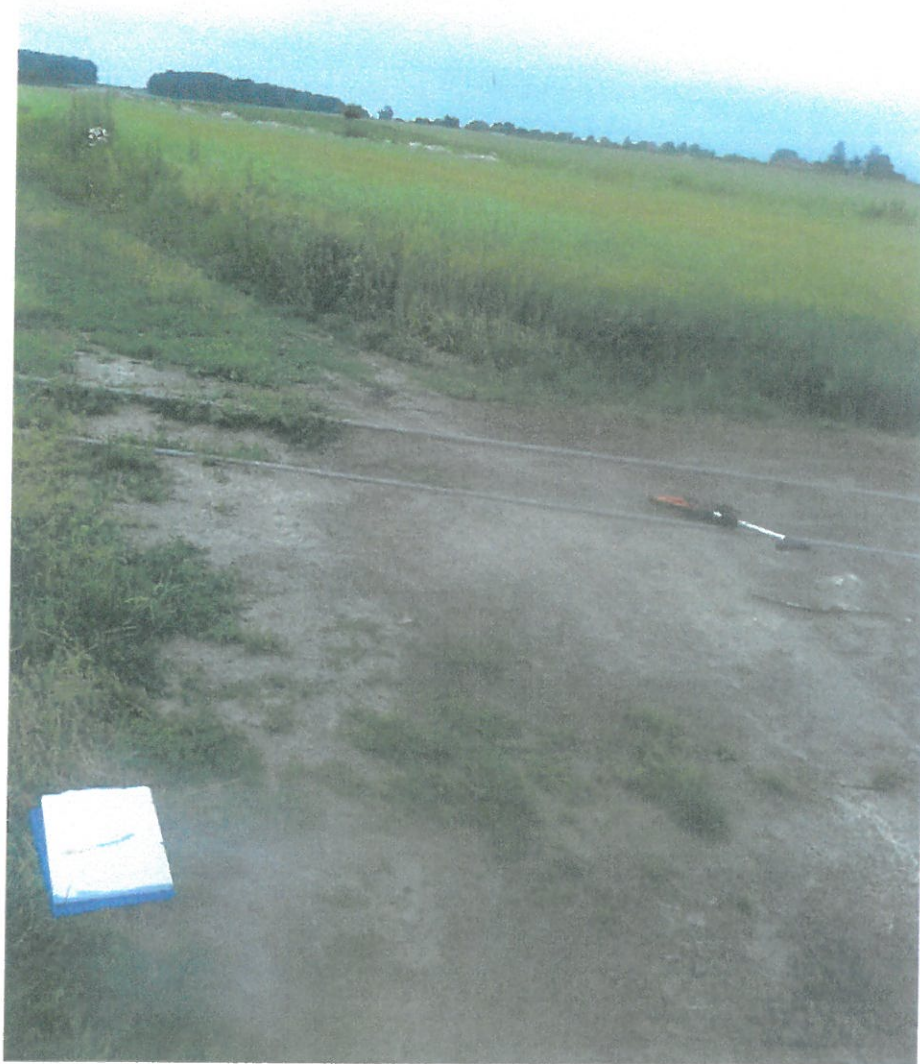
Lokalizacja przejazdu na szlaku: Wymysłów - Niezabitów		Km 14.616		Kategoria: D	
Rodzaj nawierzchni na przejeździe:		ziemia	Zgodność parametrów przejazdu z metryką: nieuzupełniona metryka		
Rodzaj nawierzchni na dojazdach:		ziemia			
Przedmiot oceny			Ocena	Kryteria oceny	Uwagi
1	Stan nawierzchni drogowej		Niezadawalający	Dobry, dostateczny, niezadawalający, niedostateczny	
2	Stan nawierzchni kolejowej		Niezadawalający	Dobry, dostateczny, niezadawalający, niedostateczny	
a)	Szyn		Dobry	Dobry, dostateczny, niezadawalający, niedostateczny	
b)	Podkładów		Niezadawalający	Dobry, dostateczny, niezadawalający, niedostateczny	
c)	Przytwierdzenia		Niezadawalający	Dobry, dostateczny, niezadawalający, niedostateczny	
d)	Podsypki		Niezadawalający	Dobry, dostateczny, niezadawalający, niedostateczny	
3	Stan podtorza		Dostateczny	Dobry, dostateczny, niezadawalający, niedostateczny	
4	Szerokość i stan żłobków	Brak pomiaru	Zanieczyszczone	Czyste, zanieczyszczone	
		Brak pomiaru			
5	Stan odwodnienia		Niezadawalający	Dobry, dostateczny, niezadawalający, niedostateczny	
8	Oznakowanie przejazdu	od strony toru	-	Zgodne lub niezgodne z metryką	
		od strony drogi	-		
9	Warunki widzialności		-	Zgodne lub niezgodne z metryką	

### Wnioski i zalecenia:

1. Uzupelnic dyline drewniana wedlug dokumentacji
2. Brak sygnalizowania przejazdu – uzupelnic
3. Uzupelnic dokumentacje przejazdu
4. Wymiana podkladow szt. 10 (uzupelnienie tuczni lub klinca)
5. Oczyścic żlobki
6. Założenie nowej metryki przejazdu

*March Górniak*

Uprawnienia budowlane do kierowania  
robotami budowlanymi w wyznaczonej  
zakresie specjalności: linie, węzły i przystanki  
kolejowe. Nr świad. DMB 312/85/12



Rys. Przejazd w km 14.616 na szlaku Wymysłów – Niezabitów



## PROTOKÓŁ

**z badania diagnostycznego przejazdu na szlaku Wymysłów - Niezabitów  
przeprowadzonego dnia 23.06.2016r.**

Lokalizacja przejazdu na szlaku: Wymysłów - Niezabitów		Km 13.218		Kategoria: D	
Rodzaj nawierzchni na przejeździe:		podkłady żwir	Zgodność parametrów przejazdu z metryką: nieuzupełniona metryka		
Rodzaj nawierzchni na dojazdach:		żwir			
Przedmiot oceny		Ocena	Kryteria oceny	Uwagi	
1	Stan nawierzchni drogowej	Niezadawalający	Dobry, dostateczny, niezadawalający, nieodstateczny		
2	Stan nawierzchni kolejowej	Dostateczny	Dobry, dostateczny, niezadawalający, nieodstateczny		
a)	Szyn	Dobry	Dobry, dostateczny, niezadawalający, nieodstateczny		
b)	Podkładów	Dostateczny	Dobry, dostateczny, niezadawalający, nieodstateczny		
c)	Przytwierdzenia	Dostateczny	Dobry, dostateczny, niezadawalający, nieodstateczny		
d)	Podsypki	Dostateczny	Dobry, dostateczny, niezadawalający, nieodstateczny		
3	Stan podtorza	Dostateczny	Dobry, dostateczny, niezadawalający, nieodstateczny		
4	Szerokość i stan żłobków	Brak pomiaru	Zanieczyszczone	Czyste, zanieczyszczone	
		Brak pomiaru			
5	Stan odwodnienia	Dostateczny	Dobry, dostateczny, niezadawalający, nieodstateczny		
8	Oznakowanie przejazdu	od strony toru	-	Zgodne lub niezgodne z metryką	
		od strony drogi	-		
c	Warunki widzialności	-	Zgodne lub niezgodne z metryką		

### Wnioski i zalecenia:

1. Uzupełnić dylinę drewnianą według dokumentacji
2. Brak sygnalizowania przejazdu – uzupełnić
3. Uzupełnić dokumentację przejazdu
4. Wymiana podkładów szt. 12 (uzupełnienie tłucznia lub klinca)
5. Oczyszczyć żłobki
6. Poprawić niweletę na dojazdach do przejazdu (kliniec)
7. Założenie nowej metryki przejazdu

*Marek Gajmak*

Uprawnienia budowlane do kierowania  
robotami budowlanymi w ograniczonym  
zakresie specjalności: Inicj. w górnictwie  
kolejowym. Nr świad. 04822-R-55/05



Rys. Przejazd w km 13.218 na szlaku Wymysłów – Niezabitów



## PROTOKÓŁ

z badania diagnostycznego przejazdu na szlaku Wymysłów - Niezabitów  
przeprowadzonego dnia 23.06.2016r.

Lokalizacja przejazdu na szlaku: Wymysłów - Niezabitów		Km 12.938		Kategoria: D	
Rodzaj nawierzchni na przejeździe:		asfalt		Zgodność parametrów przejazdu z metryką: nieuzupełniona metryka	
Rodzaj nawierzchni na dojazdach:		asfalt			
Przedmiot oceny			Ocena	Kryteria oceny	Uwagi
1	Stan nawierzchni drogowej		Dostateczny	Dobry, dostateczny, niezadawalający, niedostateczny	
2	Stan nawierzchni kolejowej		Dostateczny	Dobry, dostateczny, niezadawalający, niedostateczny	
a)	Szyn		Dobry	Dobry, dostateczny, niezadawalający, niedostateczny	
b)	Podkładów		Dostateczny	Dobry, dostateczny, niezadawalający, niedostateczny	
c)	Przytwierdzenia		Dostateczny	Dobry, dostateczny, niezadawalający, niedostateczny	
d)	Podsypki		Dostateczny	Dobry, dostateczny, niezadawalający, niedostateczny	
3	Stan podtorza		Dostateczny	Dobry, dostateczny, niezadawalający, niedostateczny	
4	Szerokość i stan żłobków	Szerokość – 55mm	Zanieczyszczone	Czyste, zanieczyszczone	
		Głębokość – 20mm			
5	Stan odwodnienia		Dostateczny	Dobry, dostateczny, niezadawalający, niedostateczny	
8	Oznakowanie przejazdu	od strony toru	-	Zgodne lub niezgodne z metryką	
		od strony drogi	-		
9	Warunki widzialności		-	Zgodne lub niezgodne z metryką	

### PRZEJAZD PRZEZ 3 TORY (TOR GŁÓWNY ZASADNICZY W ŚRODKU)

Wnioski i zalecenia:

1. Osygnalizować przejazd według dokumentacji
2. Uzpełnić dokumentację przejazdu
3. Wymiana podkładów szt. 36 na 3 tory (uzupełnienie tłucznią lub kłińca)
4. Oczyszczyć żłobki
5. Zabudować szyny żłobkowe 50mb
6. Uzpełnić asfalt 120m<sup>2</sup>
7. Wyciąć krzaki w trójkątach widzialności
8. Założenie nowej metryki przejazdu

*Marck Gijmak*

Uprawniona budowlana do kierowania  
robotami budowlanymi w ograniczonym  
zakresie specjalności linie kolejowe i stacje  
kolejowe. Nr ewid. ONBZ 1255/08



Rys. Przejazd w km 12.938

Na całej długości szlaku występuje duża ilość niewidencjonowanych przejazdów kolejowych o znaczeniu lokalnym czyli dojazdów do pól, lasów oraz posesji w km:

18.150	17.230	16.550
18.020	17.160	16.500
17.935	17.060	16.415
17.905	16.980	16.350
17.835	16.770	15.570
17.750	16.715	14.950
17.535	16.670	14.865
17.510	16.640	14.280
17.440	16.620	13.520





Rys. Nieewidencjonowany przejazd w km 18.150



Rys. Nieewidencjonowany zamulony przejazd w km 16.770

## PROTOKÓŁ

z badania diagnostycznego przejazdu na szlaku Niezabitów - Wąwolnica  
przeprowadzonego dnia 24.06.2016r.

Lokalizacja przejazdu na szlaku: Niezabitów - Wąwolnica		Km 12.432		Kategoria: D	
Rodzaj nawierzchni na przejeździe:		żwir	Zgodność parametrów przejazdu z metryką: nieuzupełniona metryka		
Rodzaj nawierzchni na dojazdach:		żwir			
Przedmiot oceny			Ocena	Kryteria oceny	Uwagi
1	Stan nawierzchni drogowej		Dostateczny	Dobry, dostateczny, niezadowalający, nieodstateczny	.
2	Stan nawierzchni kolejowej		Niezadowalający	Dobry, dostateczny, niezadowalający, nieodstateczny	
a)	Szyn		Dobry	Dobry, dostateczny, niezadowalający, nieodstateczny	
b)	Podkładów		Niezadowalający	Dobry, dostateczny, niezadowalający, nieodstateczny	
c)	Przytwierdzenia		Dostateczny	Dobry, dostateczny, niezadowalający, nieodstateczny	
d)	Podsypki		Niezadowalający	Dobry, dostateczny, niezadowalający, nieodstateczny	
3	Stan podtorza		Niezadowalający	Dobry, dostateczny, niezadowalający, nieodstateczny	
4	Szerokość i stan żłobków	Brak pomiaru	Zanieczyszczone	Czyste, zanieczyszczone	
		Brak pomiaru			
5	Stan odwodnienia		Niezadowalający	Dobry, dostateczny, niezadowalający, nieodstateczny	
8	Oznakowanie przejazdu	od strony toru	-	Zgodne lub niezgodne z metryką	.
		od strony drogi	-		
9	Warunki widzialności		-	Zgodne lub niezgodne z metryką	

### Wnioski i zalecenia:

1. Wymiana podkładów szt.12 (uzupełnienie tłucznia lub kłińca)
2. Uzupełnić dokumentację przejazdu
3. Wyciąć krzaki w trójkątach widzialności
4. Zabudować dylinę drewnianą w środku przejazdu
5. Uzupełnić oznakowanie zgodnie z dokumentacją
6. Oczyszczyć żłobki
7. Założenie nowej metryki przejazdu

*Michał Górecki*

Uprawnienia budowlane do kierowania  
robotami budowlanymi w ograniczonym  
zakresie specjalności linie, węzły i stacje  
kolejowe. Nr ewid. GNB2-K-5593





Rys. Przejazd w km 12.432

## PROTOKÓŁ

z badania diagnostycznego przejazdu na szlaku Niezabitów - Wąwolnica  
przeprowadzonego dnia 24.06.2016r.

Lokalizacja przejazdu na szlaku: Niezabitów - Wąwolnica		Km 11.827		Kategoria: D	
Rodzaj nawierzchni na przejeździe:		asfalt		Zgodność parametrów przejazdu z metryką: niezapełniona metryka	
Rodzaj nawierzchni na dojazdach:		asfalt			
Przedmiot oceny			Ocena	Kryteria oceny	Uwagi
1	Stan nawierzchni drogowej		Dostateczny	Dobry, dostateczny, niezadowolający, nieodstateczny	
2	Stan nawierzchni kolejowej		Niezadowolający	Dobry, dostateczny, niezadowolający, nieodstateczny	
a)	Szyn		Dobry	Dobry, dostateczny, niezadowolający, nieodstateczny	
	Podkładów		Niezadowolający	Dobry, dostateczny, niezadowolający, nieodstateczny	
c)	Przytwierdzenia		Dostateczny	Dobry, dostateczny, niezadowolający, nieodstateczny	
d)	Podsypki		Niezadowolający	Dobry, dostateczny, niezadowolający, nieodstateczny	
3	Stan podtorza		Niezadowolający	Dobry, dostateczny, niezadowolający, nieodstateczny	
4	Szerokość i stan żłobków	Brak pomiaru	Zanieczyszczone	Czyste, zanieczyszczone	
		Brak pomiaru			
5	Stan odwodnienia		Niezadowolający	Dobry, dostateczny, niezadowolający, nieodstateczny	
8	Oznakowanie przejazdu	od strony toru	-	Zgodne lub niezgodne z metryką	
		od strony drogi	-		
9	Warunki widzialności		-	Zgodne lub niezgodne z metryką	

### Wnioski i zalecenia:

1. Uzupełnić dokumentację przejazdu
2. Odnowić wskaźniki G-3
3. Oczyszczyć żłobki w przejeździe
4. Usunąć nierówności na dojeździe do przejazdu (asfalt 40m<sup>2</sup>)
5. Zabudowa szyn żłobkowych w przejeździe (2x8m)
6. Zaplanować odwodnienie przejazdu
7. Wymiana podkładów szt. 14 (uzupełnienie tłucznia lub kłińca)
8. Wyciąć krzaki w trójkątach widzialności
9. Założenie nowej metryki przejazdu

*Marcel Górnyk*

Uprawnienia budowlane do kierowania robotami budowlanymi w ograniczonym zakresie specjalności linie, węzły i stacje kolejowe. Nr ewid. ON52... 55/98





Rys. Przejazd w km 11.827

## PROTOKÓŁ

z badania diagnostycznego przejazdu na szlaku Niezabitów - Wąwolnica  
przeprowadzonego dnia 24.06.2016r.

Lokalizacja przejazdu na szlaku: Niezabitów - Wąwolnica		Km 9.417		Kategoria: D	
Rodzaj nawierzchni na przejeździe:		asfalt		Zgodność parametrów przejazdu z metryką: nieuzupełniona metryka	
Rodzaj nawierzchni na dojazdach:		asfalt			
Przedmiot oceny			Ocena	Kryteria oceny	Uwagi
1	Stan nawierzchni drogowej		Dobry	Dobry, dostateczny, niezadawalający, niedostateczny	
2	Stan nawierzchni kolejowej		Dostateczny	Dobry, dostateczny, niezadawalający, niedostateczny	.
a)	Szyn		Dobry	Dobry, dostateczny, niezadawalający, niedostateczny	
	Podkładów		Dostateczny	Dobry, dostateczny, niezadawalający, niedostateczny	
c)	Przytwierdzenia		Dostateczny	Dobry, dostateczny, niezadawalający, niedostateczny	
d)	Podsypki		Dostateczny	Dobry, dostateczny, niezadawalający, niedostateczny	
3	Stan podtorza		Dostateczny	Dobry, dostateczny, niezadawalający, niedostateczny	
4	Szerokość i stan żłobków	Szerokość – 50mm	Zanieczyszczone	Czyste, zanieczyszczone	
		Głębokość – 30mm			
5	Stan odwodnienia		Dostateczny	Dobry, dostateczny, niezadawalający, niedostateczny	
8	Oznakowanie przejazdu	od strony toru	-	Zgodne lub niezgodne z metryką	
		od strony drogi	-		
	Warunki widzialności		-	Zgodne lub niezgodne z metryką	.

### Wnioski i zalecenia:

1. Uzupełnić dokumentację przejazdu
2. Wymiana podkładów szt.25 (uzupełnienie tłucznią lub kłińca)
3. Poprawić szyny żłobkowe w przejeździe
4. Uzupełnić asfalt – 60m<sup>2</sup> (zanizona niweleta drogi)
5. Uzupełnić oznakowanie przejazdu
6. Wyciąć krzaki w trójkątach widzialności
7. Założenie nowej metryki przejazdu

*Marek Głuch*

Uprawnienia budowlane do kierowania  
robotami budowlanymi w ograniczonym  
zakresie specjalności linie kolejowe  
kolejowe. Nr świad. DMS2-B-55037





Rys. Przejazd w km 9.417

## PROTOKÓŁ

z badania diagnostycznego przejazdu na szlaku Niezabitów - Wąwolnica  
przeprowadzonego dnia 24.06.2016r.

Lokalizacja przejazdu na szlaku: Niezabitów - Wąwolnica		Km 8.269		Kategoria: D	
Rodzaj nawierzchni na przejeździe:		asfalt		Zgodność parametrów przejazdu z metryką: nieuzupełniona metryka	
Rodzaj nawierzchni na dojazdach:		asfalt			
Przedmiot oceny			Ocena	Kryteria oceny	Uwagi
1	Stan nawierzchni drogowej		Dobry	Dobry, dostateczny, niezadawalający, niedostateczny	
2	Stan nawierzchni kolejowej		Dobry	Dobry, dostateczny, niezadawalający, niedostateczny	
a)	Szyn		Dobry	Dobry, dostateczny, niezadawalający, niedostateczny	
	Podkładów		Dostateczny	Dobry, dostateczny, niezadawalający, niedostateczny	
c)	Przytwierdzenia		Dostateczny	Dobry, dostateczny, niezadawalający, niedostateczny	
d)	Podsypki		Dostateczny	Dobry, dostateczny, niezadawalający, niedostateczny	
3	Stan podtorza		Dostateczny	Dobry, dostateczny, niezadawalający, niedostateczny	
4	Szerokość i stan żłobków	Szerokość – 50mm	Czyste	Czyste, zanieczyszczone	
		Głębokość – 30mm			
5	Stan odwodnienia		Dostateczny	Dobry, dostateczny, niezadawalający, niedostateczny	
8	Oznakowanie przejazdu	od strony toru	-	Zgodne lub niezgodne z metryką	
		od strony drogi	-		
	Warunki widzialności		-	Zgodne lub niezgodne z metryką	

### Wnioski i zalecenia:

1. Uzpełnić dokumentację przejazdu
2. Uzpełnienie asfaltu na dojazdach
3. Założyć nową metrykę przejazdu
4. Uzpełnić oznakowanie przejazdu

Uwagi: Ogólny stan przejazdu można ocenić jako dobry. Przy naprawie głównej należałoby wymienić 30szt. podkładów i uzupełnić asfalt w ilości 70m<sup>2</sup>.

*Marek Górniak*

Uprawnienia budowlane do kierowania  
robotami budowlanymi w ograniczonym  
zakresie specjalności linii i węzł i stacji  
kolejowej. Nr ewid. 0452/1-01/03





Rys. Przejazd w km 8.269

## PROTOKÓŁ

z badania diagnostycznego przejazdu na szlaku Niezabitów - Wąwolnica  
przeprowadzonego dnia 24.06.2016r.

Lokalizacja przejazdu na szlaku: Niezabitów - Wąwolnica		Km 7.996		Kategoria: D	
Rodzaj nawierzchni na przejeździe:		asfalt		Zgodność parametrów przejazdu z metryką: nieuzupełniona metryka	
Rodzaj nawierzchni na dojazdach:		asfalt			
Przedmiot oceny			Ocena	Kryteria oceny	Uwagi
1	Stan nawierzchni drogowej		Dostateczny	Dobry, dostateczny, niezadawalający, nieodstateczny	
2	Stan nawierzchni kolejowej		Niezadawalający	Dobry, dostateczny, niezadawalający, nieodstateczny	
a)	Szyn		Dobry	Dobry, dostateczny, niezadawalający, nieodstateczny	
b)	Podkładów		Niezadawalający	Dobry, dostateczny, niezadawalający, nieodstateczny	
c)	Przytwierdzenia		Niezadawalający	Dobry, dostateczny, niezadawalający, nieodstateczny	
d)	Podsypki		Dostateczny	Dobry, dostateczny, niezadawalający, nieodstateczny	
3	Stan podtorza		Dostateczny	Dobry, dostateczny, niezadawalający, nieodstateczny	
4	Szerokość i stan żłobków	Brak pomiaru	Zanieczyszczone	Czyste, zanieczyszczone	
		Brak pomiaru			
5	Stan odwodnienia		Niezadawalający	Dobry, dostateczny, niezadawalający, nieodstateczny	
8	Oznakowanie przejazdu	od strony toru	-	Zgodne lub niezgodne z metryką	
		od strony drogi	-		
	Warunki widzialności		-	Zgodne lub niezgodne z metryką	

### PRZEJAZD PRZEZ 3 TORY

Wnioski i zalecenia:

1. Uzupełnić dokumentację przejazdu
2. Uzupełnienie asfaltu – 150m<sup>2</sup>
3. Wymiana podkładów szt. 54 (uzupełnienie tłucznia lub kłińca)
4. Wykonać odwodnienie przejazdu
5. Założyć szyny żłobkowe (6x8m)
6. Wykonać kostkę brukową 30m<sup>2</sup>
7. Założyć nową metrykę przejazdu
8. Uzupełnić oznakowanie przejazdu

*Marek Górnik*

Uprawnienia budowlane do kierowania  
robotami budowlanymi w ograniczonym  
zakresie specjalności linii i stacji  
kolejowe. Nr świad. ONB2-K-55/12





Rys. Przejazd w km 7.996

**Na całej długości szlaku występuje duża ilość niewidencjonowanych przejazdów kolejowych o znaczeniu lokalnym czyli dojazdów do pól, lasów oraz posesji w km:**

km 11.330

km 10.560

km 10.175

km 8.480

km 8.325

km 8.310

**PROTOKÓŁ**

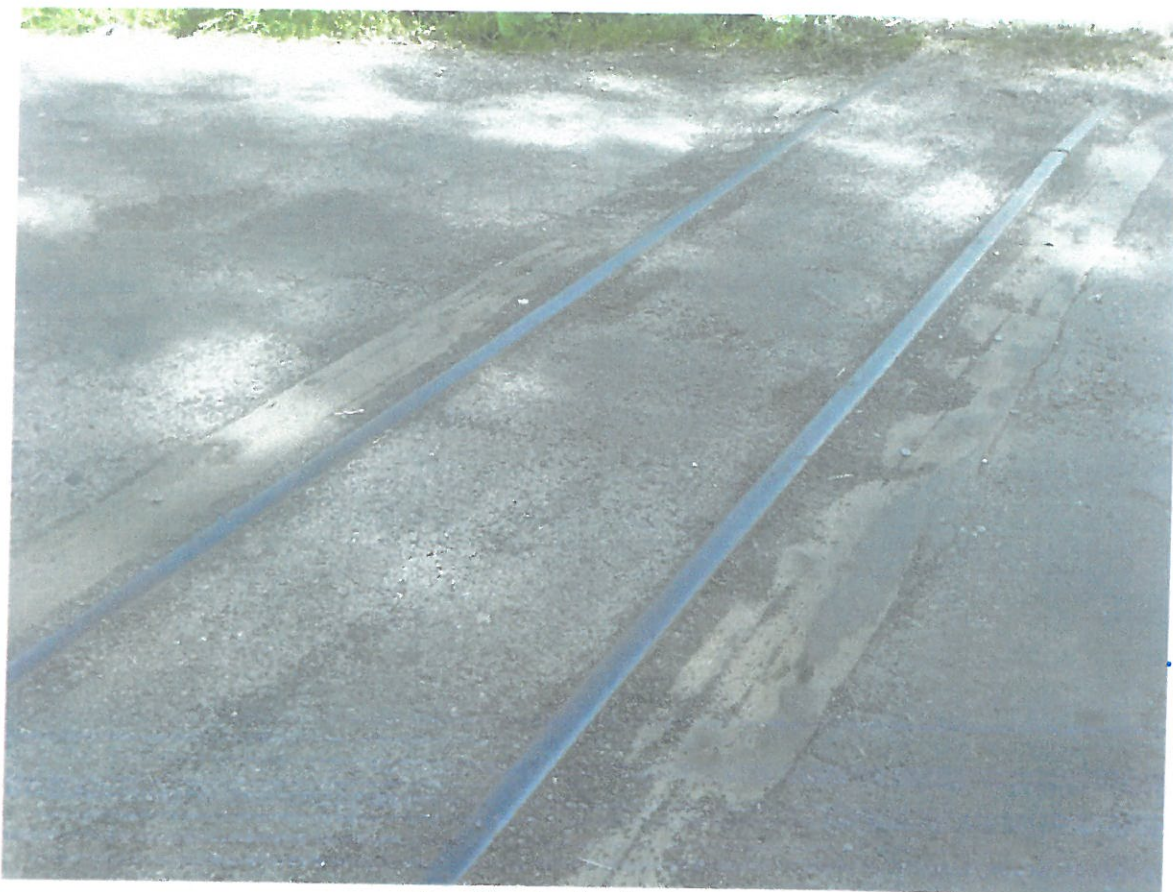
z badania diagnostycznego przejazdu na szlaku Wąwolnica - Natęczów przeprowadzonego dnia 30.06.2016r.

Lokalizacja przejazdu na szlaku: Wąwolnica - Natęczów		Km 7.088		Kategoria: D	
Rodzaj nawierzchni na przejeździe:		asfalt		Zgodność parametrów przejazdu z metryką: nieuzupełniona metryka	
Rodzaj nawierzchni na dojazdach:		asfalt/dylna			
Przedmiot oceny			Ocena	Kryteria oceny	Uwagi
1	Stan nawierzchni drogowej		Dostateczny	Dobry, dostateczny, niezadawalający, niedostateczny	
2	Stan nawierzchni kolejowej		Niezadawalający	Dobry, dostateczny, niezadawalający, niedostateczny	
a)	Szyn		Dobry	Dobry, dostateczny, niezadawalający, niedostateczny	
b)	Podkładów		Niezadawalający	Dobry, dostateczny, niezadawalający, niedostateczny	
c)	Przytwierdzenia		Niezadawalający	Dobry, dostateczny, niezadawalający, niedostateczny	
d)	Podsypki		Niezadawalający	Dobry, dostateczny, niezadawalający, niedostateczny	
3	Stan podtorza		Niezadawalający	Dobry, dostateczny, niezadawalający, niedostateczny	
4	Szerokość i stan żłobków	Brak pomiaru	Zanieczyszczone	Czyste, zanieczyszczone	
		Brak pomiaru			
5	Stan odwodnienia		Niezadawalający	Dobry, dostateczny, niezadawalający, niedostateczny	
8	Oznakowanie przejazdu	od strony toru	-	Zgodne lub niezgodne z metryką	
		od strony drogi	-		
	Warunki widzialności		-	Zgodne lub niezgodne z metryką	
Wnioski i zalecenia:					
1. Uzupelnic dokumentacje przejazdu					
2. Uzupelnienie asfaltu - 42m <sup>2</sup>					
3. Wymiana podkladow szt. 12 (uzupelnienie tuczni lub klinca)					
4. Zalozyc szyny zlobkowe (2x8m)					
5. Zalozyc nowa metryka przejazdu					
6. Uzupelnic oznakowanie przejazdu					
7. Oczyścić żłobki					
8. Usunąć zachwaszczenie w trójkątach widzialności					

*Marek Górnyak*

Uprawnienia budowlane do kierowania robotami budowlanymi w ograniczonym zakresie specjalności linie, węzły i stacje kolejowe - Nr upraw. 0582/R-5502





Rys. Przejazd w km 7.088



Rys. Przejazd w km 7.088



## PROTOKÓŁ

z badania diagnostycznego przejazdu na szlaku Wąwolnica - Nałęczów przeprowadzonego  
dnia 30.06.2016r.

Lokalizacja przejazdu na szlaku: Wąwolnica - Nałęczów		Km 5.534		Kategoria: D	
Rodzaj nawierzchni na przejeździe:		ziemia	Zgodność parametrów przejazdu z metryką: nieuzupełniona metryka		
Rodzaj nawierzchni na dojazdach:		ziemia			
Przedmiot oceny			Ocena	Kryteria oceny	Uwagi
1	Stan nawierzchni drogowej		Niedostateczny	Dobry, dostateczny, niezadowalający, niedostateczny	
2	Stan nawierzchni kolejowej		Niedostateczny	Dobry, dostateczny, niezadowalający, niedostateczny	
a)	Szyn		Dobry	Dobry, dostateczny, niezadowalający, niedostateczny	
b)	Podkładów		Niedostateczny	Dobry, dostateczny, niezadowalający, niedostateczny	
c)	Przytwierdzenia		Niedostateczny	Dobry, dostateczny, niezadowalający, niedostateczny	
d)	Podsypki		Niedostateczny	Dobry, dostateczny, niezadowalający, niedostateczny	
3	Stan podtorza		Niedostateczny	Dobry, dostateczny, niezadowalający, niedostateczny	
4	Szerokość i stan żłobków	Brak pomiaru	Zanieczyszczone	Czyste, zanieczyszczone	
		Brak pomiaru			
5	Stan odwodnienia		Niedostateczny	Dobry, dostateczny, niezadowalający, niedostateczny	
8	Oznakowanie przejazdu	od strony toru	-	Zgodne lub niezgodne z metryką	
		od strony drogi	-		
	Warunki widzialności		-	Zgodne lub niezgodne z metryką	
Wnioski i zalecenia:					
1. Uzpełnić dokumentację przejazdu					
2. Zabudować dylinę drewnianą na długości					
3. Wymiana podkładów szt. 8 (uzupełnienie tłucznia lub klińca)					
4. Założyć nową metrykę przejazdu					
5. Uzpełnić oznakowanie przejazdu (brak oznakowania)					
6. Oczyszczyć żłobki z zamulenia					
7. Usunąć zachwaszczenie w trójkątach widzialności					
8. Utwardzić dojazdy klińcem na długości 10m (50m <sup>2</sup> )					

*Marcel Gorniak*

Uprawnienia budowlane do kierowania  
robotami budowlanymi w ograniczonym  
zakresie specjalności: linie, węzły i stacje  
kolejowe. Nr ewid. CIY52-K-55/02





Rys. Przejazd w km 5.534

## PROTOKÓŁ

z badania diagnostycznego przejazdu na szlaku Wąwolnica - Nałęczów przeprowadzonego  
dnia 30.06.2016r.

Lokalizacja przejazdu na szlaku: Wąwolnica - Nałęczów		Km 4.208		Kategoria: D	
Rodzaj nawierzchni na przejeździe:		asfalt	Zgodność parametrów przejazdu z metryką:		
Rodzaj nawierzchni na dojazdach:		asfalt	nieuzupełniona metryka		
Przedmiot oceny		Ocena	Kryteria oceny	Uwagi	
1	Stan nawierzchni drogowej	Dostateczny	Dobry, dostateczny, niezadowalający, nieodstateczny		
2	Stan nawierzchni kolejowej	Dostateczny	Dobry, dostateczny, niezadowalający, nieodstateczny		
a)	Szyn	Dobry	Dobry, dostateczny, niezadowalający, nieodstateczny		
b)	Podkładów	Dostateczny	Dobry, dostateczny, niezadowalający, nieodstateczny		
c)	Przytwierdzenia	Dostateczny	Dobry, dostateczny, niezadowalający, nieodstateczny		
d)	Podsypki	Dostateczny	Dobry, dostateczny, niezadowalający, nieodstateczny		
3	Stan podtorza	Dostateczny	Dobry, dostateczny, niezadowalający, nieodstateczny		
4	Szerokość i stan żłobków	Szerokość – 78mm	Zanieczyszczone	Czyste, zanieczyszczone	
		Głębokość – 23mm			
5	Stan odwodnienia	Dostateczny	Dobry, dostateczny, niezadowalający, nieodstateczny		
8	Oznakowanie przejazdu	od strony toru	-	Zgodne lub niezgodne z metryką	
		od strony drogi	-		
	Warunki widzialności	-	Zgodne lub niezgodne z metryką		

Wnioski i zalecenia:

1. Uzpełnić dokumentację przejazdu
2. Poprawić mocowanie szyn żłobkowych
3. Wymiana podkładów szt. 17 (uzupełnienie tłucznia lub klinca)
4. Założyć nową metrykę przejazdu
5. Uzpełnić oznakowanie przejazdu (braki w oznakowaniu)
6. Oczyścić żłobki
7. Usunąć zachwaszczenie w trójkątach widzialności
8. Uzpełnić asfalt (72m<sup>2</sup>) podczas remontu

*Marek Gojmak*

Uprawienia budowlane do kierowania  
robotami budowlanymi w ograniczonym  
zakresie specjalności Inż. w. B. i T. 0116  
kolejowe Nr ewid. 01652-0-55,92





Rys. Przejazd w km 4.208

## PROTOKÓŁ

z badania diagnostycznego przejazdu na szlaku Wąwolnica - Nałęczów przeprowadzonego dnia 30.06.2016r.

Lokalizacja przejazdu na szlaku: Wąwolnica - Nałęczów		Km 3.315		Kategoria: D	
Rodzaj nawierzchni na przejeździe:		ziemia	Zgodność parametrów przejazdu z metryką: nieuzupełniona metryka		
Rodzaj nawierzchni na dojazdach:		ziemia			
Przedmiot oceny			Ocena	Kryteria oceny	Uwagi
1	Stan nawierzchni drogowej		Niezadawalający	Dobry, dostateczny, niezadawalający, niedostateczny	
2	Stan nawierzchni kolejowej		Niezadawalający	Dobry, dostateczny, niezadawalający, niedostateczny	
a)	Szyn		Dostateczny	Dobry, dostateczny, niezadawalający, niedostateczny	
b)	Podkładów		Niezadawalający	Dobry, dostateczny, niezadawalający, niedostateczny	
c)	Przytwierdzenia		Niezadawalający	Dobry, dostateczny, niezadawalający, niedostateczny	
d)	Podsypki		Niezadawalający	Dobry, dostateczny, niezadawalający, niedostateczny	
3	Stan podtorza		Dostateczny	Dobry, dostateczny, niezadawalający, niedostateczny	
4	Szerokość i stan żłobków	Brak pomiaru	Zanieczyszczone	Czyste, zanieczyszczone	
		Brak pomiaru			
5	Stan odwodnienia		Dostateczny	Dobry, dostateczny, niezadawalający, niedostateczny	
8	Oznakowanie przejazdu	od strony toru	-	Zgodne lub niezgodne z metryką	
		od strony drogi	-		
9	Warunki widzialności		-	Zgodne lub niezgodne z metryką	
Wnioski i zalecenia:					
1. Uzpełnić dokumentację przejazdu					
2. Zabudować dylinę drewnianą					
3. Wymiana podkładów szt. 10 (uzupełnienie tłucznia lub kłińca)					
4. Założyć nową metrykę przejazdu					
5. Uzpełnić oznakowanie przejazdu (brak)					
6. Oczyszczyć żłobki					
7. Usunąć zachwaszczenie w trójkątach widzialności					
8. Uzpełnić kłińcem dojazdy do przejazdów					

*Marek Górnak*

Uprawnienia budowlane do kierowania robotami budowlanymi w ograniczonym zakresie specjalności linie, węzły i stacje kolejowe. Nr ewid. ORNDK.65.9P





Rys. Przejazd w km 3.315

## PROTOKÓŁ

z badania diagnostycznego przejazdu na szlaku Wąwolnica - Natęczów przeprowadzonego  
dnia 30.06.2016r.

Lokalizacja przejazdu na szlaku: Wąwolnica - Natęczów		Km 3.062		Kategoria: D	
Rodzaj nawierzchni na przejeździe:		asfalt		Zgodność parametrów przejazdu z metryką: nieuzupełniona metryka	
Rodzaj nawierzchni na dojazdach:		asfalt			
Przedmiot oceny			Ocena	Kryteria oceny	Uwagi
1	Stan nawierzchni drogowej		Dostateczny	Dobry, dostateczny, niezadowalający, nieodstateczny	
2	Stan nawierzchni kolejowej		Dostateczny	Dobry, dostateczny, niezadowalający, nieodstateczny	
a)	Szyn		Dobry	Dobry, dostateczny, niezadowalający, nieodstateczny	
	Podkładów		Dostateczny	Dobry, dostateczny, niezadowalający, nieodstateczny	
c)	Przytwierdzenia		Dostateczny	Dobry, dostateczny, niezadowalający, nieodstateczny	
d)	Podsypki		Dostateczny	Dobry, dostateczny, niezadowalający, nieodstateczny	
3	Stan podtorza		Dostateczny	Dobry, dostateczny, niezadowalający, nieodstateczny	
4	Szerokość i stan żłobków	Szerokość – 76mm	Zanieczyszczone	Czyste, zanieczyszczone	
		Głębokość - brak pomiaru			
5	Stan odwodnienia		Dostateczny	Dobry, dostateczny, niezadowalający, nieodstateczny	
8	Oznakowanie przejazdu	od strony toru	-	Zgodne lub niezgodne z metryką	
		od strony drogi	-		
	Warunki widzialności		-	Zgodne lub niezgodne z metryką	
<p>Wnioski i zalecenia:</p> <ol style="list-style-type: none"> <li>1. Uzupelnic dokumentacje przejazdu</li> <li>2. Poprawic mocowanie szyn żłobkowych</li> <li>3. Wymiana podkładów szt. 16 (uzupelnienie tłucznia lub klinca)</li> <li>4. Założyć nową metrykę przejazdu</li> <li>5. Wymiana szyn typu S42 (2x30m) – przed przejazdem występują ciętki</li> <li>6. Uzupelnic oznakowanie przejazdu</li> <li>7. Oczyścić żłobki</li> <li>8. Usunąć krzaki w trójkątach widzialności</li> <li>9. Uzupelnic asfalt 40m<sup>2</sup></li> </ol>					

*Marek Górnjak*

Uprawnienia budowlane do kierowania robotami budowlanymi w przewidzianym zakresie specjalności inż. wst. i stacj. kolejowej Nr ewm. 01622/10b/16





Rys. Przejazd w km 3.062

## PROTOKÓŁ

**z badania diagnostycznego przejazdu na szlaku Wąwolnica - Nałęczów przeprowadzonego dnia 30.06.2016r.**

Lokalizacja przejazdu na szlaku: Wąwolnica - Nałęczów		Km 2.504		Kategoria: D	
Rodzaj nawierzchni na przejeździe:		żwir		Zgodność parametrów przejazdu z metryką: nieuzupełniona metryka	
Rodzaj nawierzchni na dojazdach:		żwir			
Przedmiot oceny			Ocena	Kryteria oceny	Uwagi
1	Stan nawierzchni drogowej		Niezadawalający	Dobry, dostateczny, niezadawalający, niedostateczny	•
2	Stan nawierzchni kolejowej		Niezadawalający	Dobry, dostateczny, niezadawalający, niedostateczny	
a)	Szyn		Dostateczny	Dobry, dostateczny, niezadawalający, niedostateczny	
b)	Podkładów		Niezadawalający	Dobry, dostateczny, niezadawalający, niedostateczny	
c)	Przytwierdzenia		Niezadawalający	Dobry, dostateczny, niezadawalający, niedostateczny	
d)	Podsypki		Niezadawalający	Dobry, dostateczny, niezadawalający, niedostateczny	
3	Stan podtorza		Niezadawalający	Dobry, dostateczny, niezadawalający, niedostateczny	
4	Szerokość i stan żłobków	Brak pomiar	Zanieczyszczone	Czyste, zanieczyszczone	
		Brak pomiaru			
5	Stan odwodnienia		Niezadawalający	Dobry, dostateczny, niezadawalający, niedostateczny	
8	Oznakowanie przejazdu	od strony toru	-	Zgodne lub niezgodne z metryką	
		od strony drogi	-		
	Warunki widzialności		-	Zgodne lub niezgodne z metryką	•
<p>wnioski i zalecenia:</p> <ol style="list-style-type: none"> <li>1. Uzpełnić dokumentację przejazdu</li> <li>2. Zbudować dylinę drewnianą</li> <li>3. Wymiana podkładów szt. 10 (uzpełnienie tłuczni lub klinca)</li> <li>4. Założyć nową metrykę przejazdu</li> <li>5. Uzpełnić oznakowanie przejazdu</li> <li>6. Oczyszczyć żłobki</li> <li>7. Usunąć krzaki w trójkątach widzialności</li> <li>8. Uzpełnić kliniec dojazdowy do przejazdów (20m<sup>2</sup>)</li> </ol>					

*Marek Górnyak*

Uprawnienia budowlane do kierowania robotami budowlanymi w zakresie specjalności: Inż. wozni i st. kolejowej Nr ewid. 01452/145/10





Rys. Przejazd w km 2.504

## PROTOKÓŁ

z badania diagnostycznego przejazdu na szlaku Wąwolnica - Nałęczów przeprowadzonego  
dnia 30.06.2016r.

Lokalizacja przejazdu na szlaku: Wąwolnica - Nałęczów		Km 2.102		Kategoria: D	
Rodzaj nawierzchni na przejeździe:		asfalt	Zgodność parametrów przejazdu z metryką:		
Rodzaj nawierzchni na dojazdach:		asfalt	nieuzupełniona metryka		
Przedmiot oceny		Ocena	Kryteria oceny	Uwagi	
1	Stan nawierzchni drogowej	Dostateczny	Dobry, dostateczny, niezadawalający, niedostateczny		
2	Stan nawierzchni kolejowej	Niezadawalający	Dobry, dostateczny, niezadawalający, niedostateczny		
a)	Szyn	Dobry	Dobry, dostateczny, niezadawalający, niedostateczny		
b)	Podkładów	Dostateczny	Dobry, dostateczny, niezadawalający, niedostateczny		
c)	Przytwierdzenia	Dostateczny	Dobry, dostateczny, niezadawalający, niedostateczny		
d)	Podsypki	Dostateczny	Dobry, dostateczny, niezadawalający, niedostateczny		
3	Stan podtorza	Dostateczny	Dobry, dostateczny, niezadawalający, niedostateczny		
4	Szerokość i stan żłobków	Brak pomiaru	Zanieczyszczone	Czyste, zanieczyszczone	
		Brak pomiaru			
5	Stan odwodnienia	Dostateczny	Dobry, dostateczny, niezadawalający, niedostateczny		
8	Oznakowanie przejazdu	od strony toru	-	Zgodne lub niezgodne z metryką	
		od strony drogi	-		
	Warunki widzialności	-	Zgodne lub niezgodne z metryką		

wnioski i zalecenia:

1. Uzpełnić dokumentację przejazdu
2. Zabudować szyny żłobkowe 2 szt. o długości 8m
3. Wymiana podkładów szt. 12 (uzupełnienie tłucznia lub klinca)
4. Założyć nową metrykę przejazdu
5. Uzpełnić oznakowanie przejazdu
6. Oczyszczyć żłobki
7. Szyny do wymiany (2x30m) typu S42- styki w środku przejazdu
7. Uzpełnić asfalt 30m<sup>2</sup>

*Marek Górnjak*

Uprawnienia budowlane do kierowania  
robotami budowlanymi w ograniczonym  
zakresie specjalności linie, węzły i stacje  
kolejowe. Nr upraw. 01452 / 55/06





Rys. Przejazd w km 2.102

## PROTOKÓŁ

**z badania diagnostycznego przejazdu na szlaku Wąwolnica - Nałęczów przeprowadzonego dnia 30.06.2016r.**

Lokalizacja przejazdu na szlaku: Wąwolnica - Nałęczów		Km 1.813		Kategoria: D	
Rodzaj nawierzchni na przejeździe:		asfalt	Zgodność parametrów przejazdu z metryką: nieuzupełniona metryka		
Rodzaj nawierzchni na dojazdach:		asfalt			
Przedmiot oceny			Ocena	Kryteria oceny	Uwagi
1	Stan nawierzchni drogowej		Dostateczny	Dobry, dostateczny, niezadawalający, niedostateczny	
2	Stan nawierzchni kolejowej		Dostateczny	Dobry, dostateczny, niezadawalający, niedostateczny	
a)	Szyn		Dobry	Dobry, dostateczny, niezadawalający, niedostateczny	
b)	Podkładów		Dostateczny	Dobry, dostateczny, niezadawalający, niedostateczny	
c)	Przytwierdzenia		Dostateczny	Dobry, dostateczny, niezadawalający, niedostateczny	
d)	Podsypki		Dostateczny	Dobry, dostateczny, niezadawalający, niedostateczny	
3	Stan podtorza		Dostateczny	Dobry, dostateczny, niezadawalający, niedostateczny	
4	Szerokość i stan żłobków	Szerokość – 76mm	Zanieczyszczone	Czyste, zanieczyszczone	
		Brak pomiaru			
5	Stan odwodnienia		Dostateczny	Dobry, dostateczny, niezadawalający, niedostateczny	
8	Oznakowanie przejazdu	od strony toru	-	Zgodne lub niezgodne z metryką	
		od strony drogi	-		
	Warunki widzialności		-	Zgodne lub niezgodne z metryką	

wnioski i zalecenia:

1. Uzpełnić dokumentację przejazdu
2. Zabudować szyny żłobkowe (2x15m)
3. Wymiana podkładów szt. 18 (uzpełnienie tłucznia lub klińca)
4. Założyć nową metrykę przejazdu
5. Uzpełnić oznakowanie przejazdu
6. Oczyszczyć żłobki
7. Szyny do wymiany (2x30m) typu S42 – styki nieprawidłowo mocowane
7. Uzpełnić asfalt 70m<sup>2</sup>

*Marek Gorzalski*

Uprawnienia budowlane do projektowania i nadzoru nad robotami budowlanymi w ograniczonym zakresie specjalności inżyniera budowlanego Nr ewid. 04652 - 55/13





Rys. Przejazd w km 1.813

## PROTOKÓŁ

**z badania diagnostycznego przejazdu na stacji Nałęczów przeprowadzonego dnia 30.06.2016r.**

Lokalizacja przejazdu na szlaku: St. Nałęczów łącznica		Km 0.058		Kategoria: D	
Rodzaj nawierzchni na przejeździe:		asfalt	Zgodność parametrów przejazdu z metryką: Brak metryki		
Rodzaj nawierzchni na dojazdach:		asfalt			
Przedmiot oceny			Ocena	Kryteria oceny	Uwagi
1	Stan nawierzchni drogowej		Dostateczny	Dobry, dostateczny, niezadawalający, niedostateczny	
2	Stan nawierzchni kolejowej		Niedostateczny	Dobry, dostateczny, niezadawalający, niedostateczny	
a)	Szyn		Dobry	Dobry, dostateczny, niezadawalający, niedostateczny	
b)	Podkładów		Niedostateczny	Dobry, dostateczny, niezadawalający, niedostateczny	
c)	Przytwierdzenia		Niedostateczny	Dobry, dostateczny, niezadawalający, niedostateczny	
d)	Podsypki		Dostateczny	Dobry, dostateczny, niezadawalający, niedostateczny	
3	Stan podtorza		Dostateczny	Dobry, dostateczny, niezadawalający, niedostateczny	
4	Szerokość i stan żłobków	Brak pomiaru	Zanieczyszczone	Czyste, zanieczyszczone	
		Brak pomiaru			
5	Stan odwodnienia		Niezadawalający	Dobry, dostateczny, niezadawalający, niedostateczny	
8	Oznakowanie przejazdu	od strony toru	-	Zgodne lub niezgodne z metryką	
		od strony drogi	-		
	Warunki widzialności		-	Zgodne lub niezgodne z metryką	
<p>wnioski i zalecenia:</p> <ol style="list-style-type: none"> <li>1. Uzupełnić dokumentację przejazdu</li> <li>2. Zabudować szyny żłobkowe (2x10m)</li> <li>3. Wymiana podkładów szt. 16 (uzupełnienie tłucznia lub klińca)</li> <li>4. Założyć nową metrykę przejazdu</li> <li>5. Uzupełnić oznakowanie przejazdu</li> <li>6. Oczyszczyć żłobki</li> <li>7. Szyny do wymiany (2x20m) typu 38ab – styki w środku przejazdu</li> <li>8. Uzupełnić asfalt 60m<sup>2</sup></li> </ol>					

*Marek Gajdak*

Uprawnienia budowlane do kierowania robotami budowlanymi w ograniczonym zakresie specjalności linie, węzły i stacje kolejowe Nr upraw. 01652/2016/16





Rys. Przejazd w km 0.058 na łącznicy w Nałęczowie (między rozjazdami nr 5 i nr 3)

## PROTOKÓŁ

z badania diagnostycznego przejazdu na stacji Nałęczów przeprowadzonego dnia  
30.06.2016r.

Lokalizacja przejazdu na szlaku: St. Nałęczów łącznica		Km 0.058		Kategoria: D	
Rodzaj nawierzchni na przejeździe:		asfalt		Zgodność parametrów przejazdu z metryką: Brak metryki	
Rodzaj nawierzchni na dojazdach:		asfalt			
Przedmiot oceny			Ocena	Kryteria oceny	Uwagi
1	Stan nawierzchni drogowej		Dostateczny	Dobry, dostateczny, niezadawalający, niedostateczny	
2	Stan nawierzchni kolejowej		Niedostateczny	Dobry, dostateczny, niezadawalający, niedostateczny	
a)	Szyn		Dobry	Dobry, dostateczny, niezadawalający, niedostateczny	
b)	Podkładów		Niedostateczny	Dobry, dostateczny, niezadawalający, niedostateczny	
c)	Przytwierdzenia		Niedostateczny	Dobry, dostateczny, niezadawalający, niedostateczny	
d)	Podsypki		Dostateczny	Dobry, dostateczny, niezadawalający, niedostateczny	
3	Stan podtorza		Dostateczny	Dobry, dostateczny, niezadawalający, niedostateczny	
4	Szerokość i stan żłobków	Brak pomiaru	Zanieczyszczone	Czyste, zanieczyszczone	
		Brak pomiaru			
5	Stan odwodnienia		Niezadawalający	Dobry, dostateczny, niezadawalający, niedostateczny	
8	Oznakowanie przejazdu	od strony toru	-	Zgodne lub niezgodne z metryką	
		od strony drogi	-		
9	Warunki widzialności		-	Zgodne lub niezgodne z metryką	
wnioski i zalecenia:					
1. Uzupelnic dokumentacje przejazdu					
2. Zabudowac szyny zlobkowe (2x7m)					
3. Wymiana podkladow szt. 10 (uzupelnienie tluczni lub klinca)					
4. Zalozyc nowa metryke przejazdu					
5. Uzupelnic oznakowanie przejazdu					
6. Oczyścić żłobki					
7. Szyny do wymiany (2x12m) typu 38ab – styki w środku przejazdu					
8. Uzupelnic asfalt 30m <sup>2</sup>					

*Marek Gajniak*

Uprawnienia budowlane do kierowania  
robotami budowlanymi w ograniczonym  
zakresie spr. i amoc. inż. wst. i stacji  
kolejowej. Nr. zw. 0462/K-1/105





Rys. Przejazd w km 0.058 na łącznicy w Nałęczowie (między rozjazdami nr 2 i nr 5)

## PROTOKÓŁ

z badania diagnostycznego przejazdu na stacji Nałęczów przeprowadzonego dnia  
30.06.2016r.

Lokalizacja przejazdu na szlaku: St. Nałęczów łącznica		Km 0.038		Kategoria: D	
Rodzaj nawierzchni na przejeździe:		żwir	Zgodność parametrów przejazdu z metryką:		
Rodzaj nawierzchni na dojazdach:		żwir	Brak metryki		
Przedmiot oceny			Ocena	Kryteria oceny	Uwagi
1	Stan nawierzchni drogowej		Dostateczny	Dobry, dostateczny, niezadawalający, niedostateczny	
2	Stan nawierzchni kolejowej		Dostateczny	Dobry, dostateczny, niezadawalający, niedostateczny	
a)	Szyn		Dobry	Dobry, dostateczny, niezadawalający, niedostateczny	
<input type="radio"/>	Podkładów		Dostateczny	Dobry, dostateczny, niezadawalający, niedostateczny	
c)	Przytwierdzenia		Dostateczny	Dobry, dostateczny, niezadawalający, niedostateczny	
d)	Podsypki		Dostateczny	Dobry, dostateczny, niezadawalający, niedostateczny	
3	Stan podtorza		Dostateczny	Dobry, dostateczny, niezadawalający, niedostateczny	
4	Szerokość i stan żłobków	Brak pomiaru	Zanieczyszczone	Czyste, zanieczyszczone	
		Brak pomiaru			
5	Stan odwodnienia		Dostateczny	Dobry, dostateczny, niezadawalający, niedostateczny	
8	Oznakowanie przejazdu	od strony toru	-	Zgodne lub niezgodne z metryką	
		od strony drogi	-		
<input type="radio"/>	Warunki widzialności		-	Zgodne lub niezgodne z metryką	
Wnioski i zalecenia:					
1. Uzupelnic dokumentacje przejazdu					
2. Zabudowac dyline drewniana					
3. Wymiana podkladow szt. 10 (uzupelnienie tluczni lub klinca)					
4. Zalozyc nowa metryke przejazdu					
5. Uzupelnic oznakowanie przejazdu					
6. Oczyscic zlobki					
8. Uzupelnic kliniec 20m <sup>2</sup>					

*Marek Gijniak*

Uprawienia wykonywane do kierownictwa  
robotami budowlanymi w ograniczonym  
zakresie specjalności inż. wedy i statyst  
kolejowe Nr ewid. ONB23-5570





Rys. Przejazd w km 0.038 na łącznicy w Nałęczowie (między rozjazdami nr 2 i nr 5)

## PROTOKÓŁ

z badania diagnostycznego przejazdu na stacji Nałęczów przeprowadzonego dnia  
30.06.2016r.

Lokalizacja przejazdu na szlaku: St. Nałęczów		Km 0.028		Kategoria: D	
Rodzaj nawierzchni na przejeździe:		żwir		Zgodność parametrów przejazdu z metryką: Brak metryki	
Rodzaj nawierzchni na dojazdach:		żwir			
Przedmiot oceny			Ocena	Kryteria oceny	Uwagi
1	Stan nawierzchni drogowej		Niezadawalający	Dobry, dostateczny, niezadawalający, nieдостateczny	.
2	Stan nawierzchni kolejowej		Dostateczny	Dobry, dostateczny, niezadawalający, nieдостateczny	!
a)	Szyn		Dobry	Dobry, dostateczny, niezadawalający, nieдостateczny	
b)	Podkładów		Dostateczny	Dobry, dostateczny, niezadawalający, nieдостateczny	
c)	Przytwierdzenia		Dostateczny	Dobry, dostateczny, niezadawalający, nieдостateczny	
d)	Podsypki		Dostateczny	Dobry, dostateczny, niezadawalający, nieдостateczny	
3	Stan podtorza		Dostateczny	Dobry, dostateczny, niezadawalający, nieдостateczny	
4	Szerokość i stan żłobków	Brak pomiaru	Zanieczyszczone	Czyste, zanieczyszczone	
		Brak pomiaru			
5	Stan odwodnienia		Dostateczny	Dobry, dostateczny, niezadawalający, nieдостateczny	
8	Oznakowanie przejazdu	od strony toru	-	Zgodne lub niezgodne z metryką	
		od strony drogi	-		
9	Warunki widzialności		-	Zgodne lub niezgodne z metryką	.
<p>wnioski i zalecenia:</p> <ol style="list-style-type: none"> <li>1. Zbudować dylinę drewnianą</li> <li>2. Wymiana podkładów szt. 10 (uzupełnienie tłucznia lub klinca)</li> <li>3. Oczyszczyć żłobki</li> <li>4. Uzpełnić kliniec 20m<sup>2</sup></li> </ol>					

*Marek Górnik*

Uprawnienia budowlane do kierowania  
robotami budowlanymi w ograniczonym  
zakresie specjalności: inżynier i staż  
inżynierski. Nr zwid. 0N82455/02



Na całej długości szlaku występuje duża ilość nieewidencjonowanych przejazdów kolejowych o znaczeniu lokalnym czyli dojazdów do pól, lasów oraz posesji w km:

km 7.665

km 7.510

km 6.020

km 5.765

km 5.545

km 3.995

km 3.815

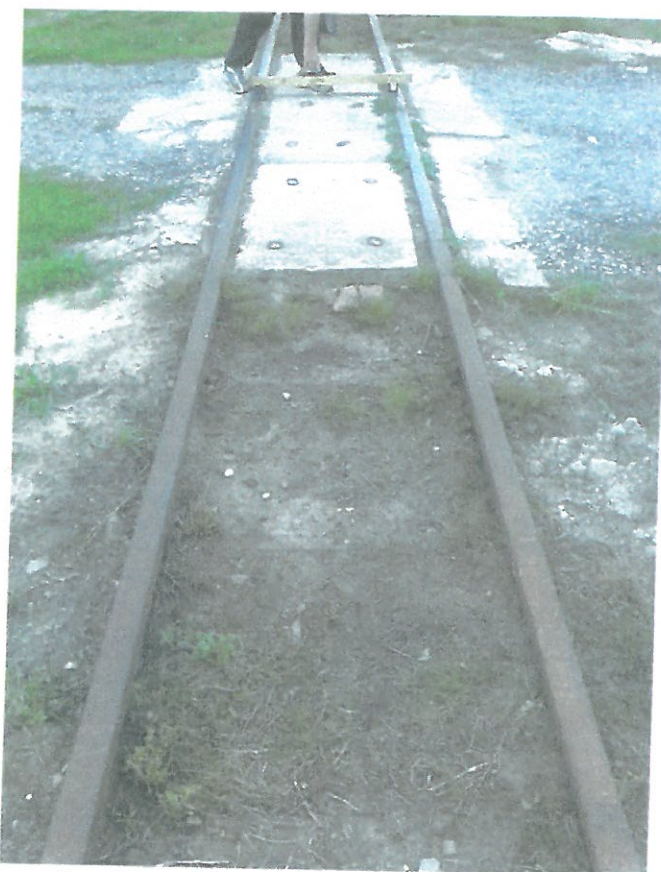
km 3.350

km 3.155

km 2.605

km 1.780

km 1.285



Rys. Nieewidencjonowany przejazd w km

## **Rozdział 5**

### Sposób wykonania napraw



## Tory na odcinku Karczmiska – Nałęczów (km 24.000 – 0.000)

### I etap

Proponuję wycięcie krzaków i drzew w odległości 7,5m od skrajnej szyny, likwidację zachwaszczenia i oczyszczanie toru z ziemi.

### II etap

W kolejnym etapie proponuję wymianę podkładów uszkodzonych, pojedynczych i pod złączami klasycznymi jednocześnie likwidując przytwierdzenie hakowe i zastępując je przytwierdzeniem pośrednim P1S oraz wkrętami. Na łukach należałoby wstawić podkłady normalnotorowe o zmniejszonej długości (1,8m) celem wzmocnienia toru z powodu małych promieni łuków.

Ze względu na duże braki podkładek P1S podczas wykonywania remontu należy je uzupełnić.

Na szlaku Wąwolnica – Nałęczów przeprowadzamy ciągłą wymianę podkładów z podniesieniem toru do odpowiedniej niwelety w km 7.900 – 6.500 (od przejazdu do mostu) i w km 5.350- 5.000 oraz w km 1.800- 0.150 ze względu na zły stan.

Najlepszym rozwiązaniem byłoby przeprowadzenie ciągłej wymiany podkładów od Karczmisk do Nałęczowa w ilości 34.300szt. (rozważyć).

### III etap

Kolejny sposób wykonania naprawy powinien obejmować regulację luzów i nasuwanie szyn odpełzłych, jednocześnie dokręcając luźne śruby łukowe na złączach klasycznych.

### IV etap

Wymiana szyn jako naprawa ostateczna celem likwidacji wstawek i ciętek oraz brakujących.

W km 5.000 – 4.700 proponuję wymianę szyn z typu 31 na S42 (połączenie wcześniejszej szyny S41 z S42).

### V etap

Ubytki w podtorzu likwidujemy zasypując je ziemią lub tłuczniem.

### VI etap

W miejscach występowania zamulenia terenu i braku widoczności szyn należy wykonać odwodnienie i rowy boczne.

### VII etap

Po wymianie podkładów podbijamy tor ręcznie do odpowiedniej niwelety, likwidując poszerzenia, zwężenia oraz przechyłki.

### VIII etap

Uzupełniamy brakujące słupki kilo i hektometrowe. Istniejące odnawiamy poprzez malowanie farbą i wykonanie napisów.

### IX etap

Wstawiamy wskaźniki prędkości na danej linii.

## Tory na szlaku Karczmiska – Opole Lubelskie

### I etap

Przeprowadzić dokręcanie śrub łubkowych na złączach klasycznych w km 25.000 – 33.000..

## Rozjazdy na odcinku Karczmiska – Nałęczów

### I etap

Likwidacja przekroczonych wymiarów szerokości i przechytek wyszczególnionych w protokołach z badań rozjazdów poprzez wymianę podrojazdnic.

### II etap

Uzupełnienie latarni zwrotnicowych i odnowienie numeracji rozjazdów.

### III etap

Przeprowadzenie napawania krzyżownic i półzwrotnic celem likwidacji zużyć pionowych, bocznych i wyszczerbień.

### IV etap

Dokręcanie śrub łubkowych na złączach klasycznych.

## Przejazdy na odcinku Karczmiska – Nałęczów

### I etap

Wycinka krzaków i usuwanie roślinności trwałej w trójkątach widzialności.

### II etap

Wymiana podkładów.

### III etap

Zabudowanie szyn żłobkowych w środku przejazdu i uzupełnienie asfaltu na przejazdach bitumicznych. Zabudowanie dyliny drewnianej i uzupełnienie kliniec dojazdów do przejazdów na drogach polnych.

### IV etap

Właściwe oznakowanie przejazdów od strony toru i dróg oraz założenie nowych metryk przejazdów.

*Marek Grynuk*  
 Uprawnienia budowlane do wykonania  
 robótami budowlanymi w ograniczonym  
 zakresie specjalności nr 10001 i 10002  
 kolejowa. Nr ewid. DKB21-45002



## **Rozdział 6**

### Podsumowanie

## Naprawa bieżąca

Jako naprawy bieżące kwalifikuje się następujące roboty ingerujące w ograniczony sposób w konstrukcję rusztu torowego i pozwalające utrzymać sprawność techniczną nawierzchni: regulacja położenia toru, wymiana pojedynczych elementów nawierzchni, naprawa ostateczna pękniętej szyny, wymiana części rozjazdowych oraz czyszczenie i uzupełnianie podsypki.

### Tory

#### **Wycinka drzew i krzewów**

24km x15mb=36 ha

#### **Oczyszczanie torów z ziemi**

12km na głębokości 10cm

#### **Wymiana szyn:**

S42/49 : 920m

38ab: 30m

#### **Wymiana podkładów:**

13797szt. wąskotorowych pojedynczych

1688szt. pod stykami

1780szt. podkłady normalnotorowe o długości 1.80m na łukach

**Razem: 17265szt.**

#### **Elementy nawierzchni:**

Podkładki P1S- 3995szt. (brakujące)

Podkładki PM-42 – 3580szt.

Wkręty - 106574szt.

Śruby stopowe – 7120szt.

Łapki - 7120szt.

Pierścienie sprężyste - 7120szt.

Nakrętki - 7120szt.

Łubki 4 otworowe - 36szt.

Śruby łubkowe - 144szt.

#### **Dokręcanie śrub łubkowych i konserwacja:**

11888szt. na odcinku Karczmiska – Nałęczów

1800szt. na odcinku Karczmiska –Opole

**Razem: 13688szt.**

#### **Odnowienie słupków kilo-hektometrowych:**

232szt (brakujące wstawić)

#### **Wykonanie rowów bocznych i odwodnienia:**

1805mb



**Tłuczeń:**

**Kliniec:**

**Nasuwanie szyn odpelzłych i regulacja luzów:**

24.000km

### Rozjazdy

**Podrojazdnice:**

165szt. (335mb) o długościach:

1.40 - 7szt.

1.50 - 16szt.

1.60 - 9szt.

1.70 - 6szt.

1.80 - 20szt.

1.90 - 7szt.

2.00 - 20szt.

2.10 - 11szt.

2.20 - 19szt.

2.30 - 7szt.

2.40 - 20szt.

2.50 - 6szt.

2.60 - 7szt.

3.20 - 1szt.

3.40 - 3szt.

3.50 - 1szt.

3.60 - 5szt.

**Podkłady :**

6szt.

**Podkładki żebrowe w środku szyn łączących:**

20szt.

**Napawanie krzyżownic:**

7szt.

**Tłuczeń lub kliniec:**

### Przejazdy:

**Podkłady:**

Wąskotorowe 379szt.

**Szyny zębokowe:**

258m

**Dylina drewniana:**

Na 9 przejazdach (360m)

**Asfalt:**

784m<sup>2</sup>

**Szyny:**

S42: 180m

38ab: 64m

**Oznakowanie przejazdów:**

G-3 - 48szt.

B-20 - 48szt.

A-10 - 48szt.

G1a,b,c - 144szt.

W6a - 48szt.

**Wykonanie metryk przejazdów:**

24szt.

**Ilość nieewidencjonowanych przejazdów:**

45szt. do likwidacji

Po wymianie nawierzchni zaleca się przegląd pogwarancyjny.

**Naprawa główna**

Jako naprawy główne określa się roboty doprowadzające nawierzchnię kolejową do sprawności technicznej zgodnej z wymaganymi parametrami techniczno – eksploatacyjnymi. W zakresie naprawy głównej wykonuje się ciągłą wymianę szyn, ciągłą wymianę podkładów, ciągłe oczyszczanie podsypki z jej uzupełnieniem i zagęszczeniem, wymianę rozjazdu oraz naprawę podtorza.

**1. Ciągła wymiana podkładów w ilości 34.300szt. i obsypanie toru tłuczniem.**

**2. Wymiana elementów nawierzchni:**

- Podkładki P1S - 68600szt.
- Podkładki PM-42 - 3580szt.
- Wkręty - 205800szt.
- Śruby stopowe - 7120szt.
- Łapki - 7120szt.
- Pierścienie sprężyste - 7120szt.
- Nakrętki - 7120szt.
- Łubki 4 otworowe - 36szt.
- Śruby łubkowe - 144szt.

*Marcel Górnak*

Uprawnienia budowlane do kierowania  
robotami budowlanymi w ograniczonym  
zakresie i oszacowania, węzły i stacje  
kolejowe, 01-11-2017, PN-B-00-55:06



- 3. **Wycinanie drzew i krzaków**
  - 24km x15mb=36 ha
  
- 4. **Ciągła wymiana szyn typ S42/49:**
  - 24km x 2szyny = 48km
  
- 5. **Ciągłe oczyszczanie podsypki (ziemię zastąpić tłuczniem)**
  - na 24 km o szerokości 2m (48000m<sup>2</sup>)

*March Gójszak*  
Uprawnienia budowlane do kierowania  
robotami budowlanymi w ograniczonym  
zakresie specjalności: torowiska i stacje  
kolejowe. Nr ewid. CNBZ 4-55/99

# **PROTOKÓŁ WYKONANIA PRZEGLĄDÓW OKRESOWYCH PIĘCIOLETNICH OBIEKTÓW INŻYNIERSKICH NA LINII KOLEJOWEJ "NADWIŚLAŃSKA KOLEJKA WĄSKOTOROWA"**

## **Zamawiający:**

### **Starostwo Powiatowe w Opolu Lubelski**

ul. Lubelska 4  
24-300 Opole Lubelskie

NIP: 717-17-05-099  
Regon: 431019431

## **Wykonawca:**

### **Biuro Obsługi Nieruchomości i Nadzorów Inwestycyjnych**

ul. Gorczańska 14/9  
20-868 Lublin

NIP: 712-155-87-27  
Regon: 4300876771

## **Skład komisji:**

- mgr inż. Paweł Kowalewski – uprawnienia budowlane do kierowania robotami budowlanymi bez ograniczeń w specjalności mostowej PDK/0089/OWOM/11
- Jerzy Sak – uprawnienia budowlane do kierowania robotami budowlanymi w ograniczonym zakresie w specjalności mostowej LUB/0054/WOM/15



## Spis zawartości

1. Wstęp	str. 3
2. Wykaz obiektów podlegających przeglądowi okresowemu pięcioletniemu	str. 4
3. Skala i kryteria oceny elementów	str. 5
4. Protokoły okresowej kontroli pięcioletniej	str. 6
5. Oświadczenie Wykonawcy przeglądów	str. 7
6. Kopia uprawnień budowlanych i przynależności do OIIB składu komisji	str. 8

PROTOKÓŁ WYKONANIA PRZEGLĄDÓW OKRESOWYCH PIĘCIOLETNICH OBIEKTÓW INŻYNIERSKICH  
NA LINII KOLEJOWEJ "NADWIŚLAŃSKA KOLEJKA WĄSKOTOROWA"

## 1. Wstęp

Przedmiot zamówienia został wykonany zgodnie z obowiązującymi przepisami oraz "Warunkami technicznymi utrzymania nawierzchni kolejowej torów i rozjazdów na linii kolejowej wąskotorowej".

Przeгляд podstawowy spełnia wymagania okresowych kontroli, określone w art. 62 ust. 1 pkt 1 i ust. 1a ustawy z dnia 7 lipca 1994 r. Prawo budowlane (Dz.U. z 2003 r. nr 207, poz. 2016 oraz z 2004 r. nr 6, poz. 41, nr 92, poz. 881, nr 93, poz. 888 i nr 96, poz. 959). Przeгляд rozszerzony spełnia wymagania okresowych kontroli, określone w art. 62 ust. 1 pkt 2 i ust. 1a ustawy z dnia 7 lipca 1994 r. Prawo budowlane (Dz.U. z 2003 r. nr 207, poz. 2016 oraz z 2004 r. nr 6, poz. 41, nr 92, poz. 881, nr 93, poz. 888 i nr 96, poz. 959).



PRZEDMIARY ROBÓT OBIEKTÓW INŻYNIERSKICH  
NA LINII KOLEJOWEJ "NADWIŚLAŃSKA KOLEJKA WĄSKOTOROWA"

Wykaz dokumentacji rysunkowej obiektów inżynierskich stanowiące własność  
Starostwa Powiatowego w Opolu Lubelskim

LP	NR RYS.	Linia kolejowa	km	Nazwa obiektu	Rodzaj obiektu
1	1-P	Nałęczów - Karczmiska - Rozalin - Opole Lubelskie	6,898	PM - przepust masywny	Przepust betonowy otwarty 0,40x0,70 długości 4,05m
2	2-P		7,059	PM - przepust masywny	PM - przepust masywny
3	3-P		7,111	PM - przepust masywny	Przepust rurowy betonowy $\varnothing$ 050m, długości 6,00m
4	4-P		7,212 [7,204]	PM - przepust masywny	Przepust z z kręgów betonowych $\varnothing$ 0,45m, długości 6,00m
5	5-P		7,550	PM - przepust masywny	Przepust rurowy betonowy $\varnothing$ 0,60m, długości 7,00m
6	6-P		7,889	PM - przepust masywny	Przepust rurowy betonowy $\varnothing$ 0,60m, długości 7,50m
7	7-P		8,625	PM - przepust masywny	Przepust rurowy betonowy $\varnothing$ 0,60m, długości 3,20m
8	8-P		8,931	PM - przepust masywny	Przepust rurowy betonowy $\varnothing$ 0,50m, długości 6,00m
9	9-P/1 9-P/2		9,269	PM - przepust masywny	Przepust z z kręgów betonowych 2 x $\varnothing$ 1,00m, długości 4,10m
10	10-P		24,619	PM - przepust masywny	Przepust z z kręgów betonowych $\varnothing$ 0,50m długości 8,50m
11	11-P/1 11-P/2		25,191	PM - przepust masywny	Przepust prefabrykowany ramowy 2,00x2,00 długości 7,20m
12	12-P/1 12-P/2		27,270	PM - przepust masywny	Przepust betonowy ramowy 1,50x1,50 długości 4,50m
13	13-P/1		29,991	PM - przepust masywny	Przepust betonowy ramowy 0,60x0,60 długości 5,90m
14	14-M		30,049	MS - most stalowy	Most stalowy - dźwigary blachownicowe - nitowane długość 19,70m, przyczółki betonowe
15	15-P/1 15-P/2 15-P/3		30,291	PM - przepust masywny	Przepust betonowy ramowy dwuotworowy 2,00x2,00 długości 11,00m
16	16-W/1 16-W/2		32,319	WS - wiadukt stalowy	Wiadukt stalowy - dźwigary walcowane 3 x NP50, długość obiektu 10,60m, przyczółki kamienne
17	17-M		32,630	MS - most stalowy	Most stalowy - dźwigary blachownicowe - nitowane długość 9,20m,
18	18-P		32,814	PM - przepust masywny	Przepust betonowy otwarty 0,60x0,60długość 4,00m
19	19-M	Rozalin - Poniatowa	3,290	MS - most stalowy	Most stalowy, kratownicowy, nitowany z jazdą dołem - dł. 20,90m
20	20-P	Karczmiska - Wilków	0,888	PM - przepust masywny	Przepust rurowy betonowy $\varnothing$ 0,55m, długości 8,35m
21	21-P/1 21-P/2		1,465	PM - przepust masywny	Przepust rurowy betonowy $\varnothing$ 0,55m, długości 9,10m

PROTOKÓŁ WYKONANIA PRZEGLĄDÓW OKRESOWYCH PIĘCIOLETNICH OBIEKTÓW INŻYNIERSKICH  
NA LINII KOLEJOWEJ "NADWIŚLAŃSKA KOLEJKA WĄSKOTOROWA"

3. Skala i kryteria oceny elementów.

Ocena	Stan	Opis stanu elementu
5	odpowiedni	bez uszkodzeń i zanieczyszczeń możliwych do stwierdzenia podczas przeglądu
4	zadawalający	wykazuje zanieczyszczenia lub pierwsze objawy uszkodzeń pogarszających wygląd estetyczny
3	niepokojący	wykazuje uszkodzenia, których nienaprawienie spowoduje skrócenie okresu bezpiecznej eksploatacji
2	niedostateczny	wykazuje uszkodzenia obniżające przydatność użytkową, ale możliwe do naprawy
1	przed awaryjny	wykazuje nieodwracalne uszkodzenia dyskwalifikujące przydatność użytkową
0	awaryjny	uległ zniszczeniu lub przestał istnieć



*PROTOKÓŁ WYKONANIA PRZEGLĄDÓW OKRESOWYCH PIĘCIOLETNICH OBIEKTÓW INŻYNIERSKICH  
NA LINII KOLEJOWEJ "NADWIŚLAŃSKA KOLEJKA WĄSKOTOROWA"*

4. Protokoły okresowej kontroli pięcioletniej:

<b>PROTOKÓŁ</b> <b>PRZEGLĄDU OKRESOWEGO - PIĘCIOLETNIEGO OBIEKTU INŻYNIERYJNEGO</b> wynikający z art. 62 ust. 1 pkt 2 Ustawy Prawo Budowlane	<b>1/2016 - P</b>
--	-------------------

- 1 Nr protokołu: 1/2016 - P  
 2 Data przeglądu: 23.06.2016  
 3 Rodzaj obiektu: PM - przepust masywny

a) krótki opis obiektu:

Przepust betonowy otwarty 0,40x0,70 długości 4,05m

- 4 Linia kolejowa: *Nadwiślańska Kolejka Wąskotorowa*  
 Nałęczów - Karczmiska - Rozalin - Opole Lubelskie  
 5 KM obiektu: 6,898  
 6 Ilość torów na obiekcie: 1  
 7 Osoby dokonujące przegląd:

Lp.	Tytuł, imię i nazwisko	Nr uprawnień budowlanych	Nr przynależności do OIIB
1.	mgr inż. Paweł Kowalewski	PDK/0089/OWOM/11	PDK/BM/0197/11
2.	Jerzy Sak	LUB/0054/WOM/15	LUB/BO/0446/05

8 Wyniki bieżącej kontroli (przeгляdu):

Lp.	Nazwa elementu	Ocena stanu	Uszkodzenia
<b>Elementy konstrukcyjne</b>			
1	<i>Konstrukcja przepustu</i> <i>betonowy otwarty</i> <i>0,40x0,70</i>	2 niedostateczny	- zanieczyszczenie koryta przepustu ziemią, roślinnością - zanieczyszczenie ścian przepustu, spękania i ubytki betonu
2	<i>Wlot / wylot</i> <i>Ściany - betonowe</i>	2 niedostateczny	- zanieczyszczenie koryta przepustu ziemią, roślinnością - zanieczyszczenie ścian przepustu, spękania i ubytki betonu
<b>Elementy wyposażenia</b>			
3	<i>Izolacja, odwodnienia</i>	2 niedostateczny	-
4	<i>Chodniki służbowe / barierki</i>	-	BRAK
5	<i>Uszynienie</i> S49	3 niepokojący	- wegetacja roślinności na torze (trawy), zanieczyszczenie ziemią
6	<i>Przeszkoda</i> rów	2 niedostateczny	- zanieczyszczenie koryta przepustu - ziemią, roślinnością - wegetacja roślinności przy przepuście, rowy niewyprofilowane
7	<i>Urządzenia obce</i>	-	-
8	<i>Nasypy i skarpy</i>	3 niepokojący	- wegetacja roślinności na skarpie (trawy, krzewy) - skarpy niewyprofilowane, nieumocnione
9	<i>Estetyka obiektu i jego otoczenia</i>	3 niepokojący	- wegetacja roślinności na skarpach

Do oceny poszczególnych elementów obiektu należy przyjąć id 0 do 5 skalę ocen, tj:		
5	odpowiedni	bez uszkodzeń i zanieczyszczeń możliwych do stwierdzenia podczas przeglądu
4	zadawalający	wykazuje zanieczyszczenia lub pierwsze objawy uszkodzeń pogarszających wygląd estetyczny
3	niepokojący	wykazuje uszkodzenia, których nienaprawienie spowoduje skrócenie okresu bezpiecznej eksploatacji
2	niedostateczny	wykazuje uszkodzenia obniżające przydatność użytkową, ale możliwe do naprawy
1	przed awaryjny	wykazuje nieodwracalne uszkodzenia dyskwalifikujące przydatność użytkową
0	awaryjny	uległ zniszczeniu lub przestał istnieć

**9 Zalecenia poprzedniego przeglądu:**

Nie wykonano zaleceń z przeglądu okresowego  
- oczyszczenie skarp i parapetów, rowów, udrożnienie przepustu

**10 WNIOSKI I ZALECENIA**

Obiekt na nieuczęszczanym szlaku - w ramach robót bieżącego utrzymania/prac remontowych należy:

- oczyszczenie i profilacja skarp, umocnienie, udrożnienie przepustu
  - zabezpieczenie powierzchni betonowych powłkami ochronnymi
  - naprawa powierzchni ścian-podpór mat. PCC
- (szczegółowy zakres robót w przedmiarze robót)

Po wykonaniu prac remontowych (przed uruchomieniem szlaku) - należy wykonać pozaplanowy przegląd obiektu


**11 Określenie przydatności użytkowej obiektu:**

**Obiekt może / nie może być użytkowany na dotychczasowych warunkach eksploatacyjnych / z następującymi ograniczeniami /\***

**12 OGRANICZENIA EKSPLOATACYJNE:**

Prędkość [km/h]	Maksymalny nacisk osi [kN/oś]	Skrajnia budowli linii kolejowej
-	-	-

**13 Przegląd przeprowadził**

Lp.	Tytuł, imię i nazwisko	Pięczętka i podpis
1	mgr inż. Paweł Kowalewski	mgr inż. Paweł Kowalewski upr. budowl. do kł. i in. st. bud. bez opr. spec. inżyn. i wst. inż. Nr upr. budowl. GWA 17711 Nr czł. Izby inż. Bud. PDK/BM/0197/11
2	Jerzy Sak	 <b>Jerzy Sak</b> Uprawnienia budowlane w spec. konstrukcji inżynierskiej Nr ewid. UAN-II-3357/058 Uprawnienia w spec. inżynierii i wst. inż. Nr ewid. LUB/C054/WOM/15

**13 Decyzje zarządcy/właściciela obiektu:**



**FOT 1 Nawierzchnia**

- wegetacja roślinności na torowisku,

**FOT 2 Widok z boku strona prawa**

- wegetacja roślinności,  
- zanieczyszczenie ziemią konstrukcje  
- osady na powierzchni ścian  
- spękania ścian betonowych, ubytki betonu

**FOT 3 Widok z boku strona prawa**

- wegetacja roślinności,  
- zanieczyszczenie ziemią konstrukcje  
- osady na powierzchni ścian  
- spękania ścian betonowych, ubytki betonu  
- zanieczyszczenie dna przepustu - koryta ziemią,  
roślinnością





258  
235/11

<b>PROTOKÓŁ</b> <b>PRZEGLĄDU OKRESOWEGO - PIĘCIOLETNIEGO OBIEKTU INŻYNIERYJNEGO</b> wynikający z art. 62 ust. 1 pkt 2 Ustawy Prawo Budowlane	<b>2/2016 - P</b>
--	-------------------

- 1 Nr protokołu: 2/2016 - P  
 2 Data przeglądu: 23.06.2016  
 3 Rodzaj obiektu: PM - przepust masywny  
 a) krótki opis obiektu:

Przepust rurowy betonowy  $\varnothing$  0,60m, długości 4,00m

- 4 Linia kolejowa: **Nadwiślańska Kolejka Wąskotorowa**  
 Nałęczów - Karczmiska - Rozalin - Opole Lubelskie  
 5 KM obiektu: 7,059  
 6 Ilość torów na obiekcie: 1  
 7 Osoby dokonujące przegląd:

Lp.	Tytuł, imię i nazwisko	Nr uprawnień budowlanych	Nr przynależności do OIIB
1.	mgr inż. Paweł Kowalewski	PDK/0089/OWOM/11	PDK/BM/0197/11
2.	Jerzy Sak	LUB/0054/WOM/15	LUB/BO/0446/05

**8 Wyniki bieżącej kontroli (przeгляdu):**

Lp.	Nazwa elementu	Ocena stanu	Uszkodzenia
<b>Elementy konstrukcyjne</b>			
1	<b>Konstrukcja przepustu</b> <i>rurowy, betonowy</i> <i><math>\varnothing</math> 0,60m</i>	0 awaryjny	- brak elementów rurowych
2	<b>Wlot / wylot</b> <i>ścianki czołowe, skrzydła - betonowe</i>	0 awaryjny	- brak ścian czołowych
<b>Elementy wyposażenia</b>			
3	<b>Izolacja, odwodnienia</b>	-	BRAK
4	<b>Chodniki służbowe / barierki</b>	-	BRAK
5	<b>Uszynienie</b> <i>S49</i>	2 niedostateczny	- wegetacja roślinności na torze (trawy), zanieczyszczenie ziemią - brak podparcia - zabezpieczenia toru
6	<b>Przeszkoda</b> <i>rów</i>	2 niedostateczny	- wegetacja roślinności
7	<b>Urządzenia obce</b>	-	-
8	<b>Nasypy i skarpy</b>	3 niepokojący	- wegetacja roślinności na skarpie (trawy, krzewy) - skarpy niewyprofilowane, nieumocnione
9	<b>Estetyka obiektu i jego otoczenia</b>	3 niepokojący	- wegetacja roślinności na skarpach

Do oceny poszczególnych elementów obiektu należy przyjąć id 0 do 5 skalę ocen, tj:		
5	odpowiedni	bez uszkodzeń i zanieczyszczeń możliwych do stwierdzenia podczas przeglądu
4	zadawalający	wykazuje zanieczyszczenia lub pierwsze objawy uszkodzeń pogarszających wygląd estetyczny
3	niepokojący	wykazuje uszkodzenia, których nienaprawienie spowoduje skrócenie okresu bezpiecznej eksploatacji
2	niedosłateczny	wykazuje uszkodzenia obniżające przydatność użytkową, ale możliwe do naprawy
1	przed awaryjny	wykazuje nieodwracalne uszkodzenia dyskwalifikujące przydatność użytkową
0	awaryjny	ulegił zniszczeniu lub przestał istnieć

**9 Zalecenia poprzedniego przeglądu:**

Nie wykonano zaleceń z przeglądu okresowego  
 - montaż prefabrykowanych rur

**10 WNIOSKI I ZALECENIA**

Obiekt na nieuczęszczanym szlaku - w ramach robót bieżącego utrzymania/prac remontowych należy:

- wykonać tymczasowe podparcie toru (klatka z podkładów) do czasu remontu obiektu
- montaż prefabrykatów rurowych
- wykonanie ścian czołowych
- oczyszczenie i profilacja skarp - umocnienie (szczegółowy zakres robót w przedmiarze robót)

Po wykonaniu prac remontowych (przed uruchomieniem szlaku) - należy wykonać pozaplanowy przegląd obiektu

**11 Określenie przydatności użytkowej obiektu:**

**Obiekt może / nie-może- być użytkowany na dotychczasowych warunkach eksploatacyjnych / z następującymi ograniczeniami /\***

**12 OGRANICZENIA EKSPLOATACYJNE:**

Prędkość [km/h]	Maksymalny nacisk osi [kN/oś]	Skrajnia budowli linii kolejowej
-	-	-

**13 Przegląd przeprowadził**

Lp.	Tytuł, imię i nazwisko	Pełnomocnictwo i podpis
1	mgr inż. Paweł Kowalewski	mgr inż. Paweł Kowalewski upr. budowl. (inż. bud. i rob. ziem. bud. bez onr. w spec. mostowej) Nr upr. PDK/0089/O/WOM/11 Nr czł. Izby Inż. Bud. PDK/BM/0197/11
2	Jerzy Sak	Jerzy Sak uprawnienia budowlane w spec. inżynierii mostowej Nr ewid. UAN-II-8367/058 uprawnienia w spec. inżynierii mostowej Nr ewid. LUB/0054/WOM/15

**13 Decyzje zarządcy/właściciela obiektu:**



**FOT 1 Nawierzchnia**

- wegetacja roślinności na torowisku,
- zanieczyszczenie podkładów ziemią
- brak elementów rurowych przepustu



**FOT 2 Widok z boku**

- wegetacja roślinności na skarpie, w korycie ciek
- brak elementów rurowych przepustu



**FOT 3 Widok z boku**

- wegetacja roślinności na skarpie, w korycie ciek
- brak elementów rurowych przepustu



257/1

<b>PROTOKÓŁ</b> <b>PRZEGLĄDU OKRESOWEGO - PIĘCIOLETNIEGO OBIEKTU INŻYNIERYJNEGO</b> wynikający z art. 62 ust. 1 pkt 2 Ustawy Prawo Budowlane	<b>3/2016 - P</b>
--	-------------------

- 1 Nr protokołu: 3/2016 - P  
 2 Data przeglądu: 23.06.2016  
 3 Rodzaj obiektu: PM - przepust masywny  
 a) krótki opis obiektu:

Przepust rurowy betonowy  $\varnothing$  050m, długości 6,00m

- 4 Linia kolejowa: **Nadwiślańska Kolejka Wąskotorowa**  
 Nałęczów - Karczmiska - Rozalin - Opole Lubelskie  
 5 KM obiektu: 7,111  
 6 Ilość torów na obiekcie: 1  
 7 Osoby dokonujące przegląd:

Lp.	Tytuł, imię i nazwisko	Nr uprawnień budowlanych	Nr przynależności do OIIB
1.	mgr inż. Paweł Kowalewski	PDK/0089/OWOM/11	PDK/BM/0197/11
2.	Jerzy Sak	LUB/0054/WOM/15	LUB/BO/0446/05

8 Wyniki bieżącej kontroli (przeгляdu):

Lp.	Nazwa elementu	Ocena stanu	Uszkodzenia
<b>Elementy konstrukcyjne</b>			
1	<b>Konstrukcja przepustu</b> <i>rurowy, betonowy</i> <i><math>\varnothing</math> 0,50m</i>	3 niepokojący	- przepust zamulony [80%] - zanieczyszczenie rur - osady - ubytki spoin
2	<b>Wlot / wylot</b> <i>ścianki czołowe, skrzydła - betonowe</i>	3 niepokojący	- zalegająca ziemia na parapetach, roślinność - przepust zamulony - osady na powierzchni ścian czołowych - zarysowanie, miejscowe ubytki betonu ściany czołowej (strona prawa - wlot)
<b>Elementy wyposażenia</b>			
3	<b>Izolacja, odwodnienia</b>	3 niepokojący	-
4	<b>Chodniki służbowe / barierki</b>	-	BRAK
5	<b>Uszynienie</b> <i>S49</i>	3 niepokojący	- roślinność na torze (trawy), zanieczyszczenie ziemią
6	<b>Przeszkoda</b> <i>rów</i>	2 nieodstateczny	- przepust zamulony [80%] - roślinność przy przepuście, rowy niewyprofilowane
7	<b>Urządzenia obce</b>	-	-
8	<b>Nasypy i skarpy</b>	3 niepokojący	- roślinność na skarpie (trawy, krzewy) - skarpy niewyprofilowane, nieumocnione
9	<b>Estetyka obiektu i jego otoczenia</b>	3 niepokojący	- roślinność na skarpach



Do oceny poszczególnych elementów obiektu należy przyjąć id 0 do 5 skalę ocen, tj:		
5	odpowiedni	bez uszkodzeń i zanieczyszczeń możliwych do stwierdzenia podczas przeglądu
4	zadawalający	wykazuje zanieczyszczenia lub pierwsze objawy uszkodzeń pogarszających wygląd estetyczny
3	niepokojący	wykazuje uszkodzenia, których nienaprawienie spowoduje skrócenie okresu bezpiecznej eksploatacji
2	niedostateczny	wykazuje uszkodzenia obniżające przydatność użytkową, ale możliwe do naprawy
1	przed awaryjny	wykazuje nieodwracalne uszkodzenia dyskwalifikujące przydatność użytkową
0	awaryjny	ulegi zniszczeniu lub przestał istnieć

9 Zalecenia poprzedniego przeglądu:

Nie wykonano zaleceń z przeglądu okresowego  
- oczyszczenie skarp i parapetów, rowów, udrożnienie przepustu

10 WNIOSKI I ZALECENIA

Obiekt na nieuczęszczanym szlaku - w ramach robót bieżącego utrzymania/prac remontowych należy:

- oczyszczenie i profilacja skarp, umocnienie, udrożnienie przepustu
  - oczyszczenie parapetów oraz podwyższenie, wykonanie barierki ochronnej
  - zabezpieczenie powierzchni betonowych powłokami ochronnymi
  - naprawa powierzchni skrzydeł, ścian mat. PCC
- (szczegółowy zakres robót w przedmiarze robót)

Po wykonaniu prac remontowych (przed uruchomieniem szlaku) - należy wykonać pozaplanowy przegląd obiektu

11 Określenie przydatności użytkowej obiektu:

**Obiekt może / nie może być użytkowany na dotychczasowych warunkach eksploatacyjnych / z następującymi ograniczeniami /\***

12 OGRANICZENIA EKSPLOATACYJNE:

Prędkość [km/h]	Maksymalny nacisk osi [kN/oś]	Skrajnia budowli linii kolejowej
-	-	-

13 Przegląd przeprowadził

Lp.	Tytuł, imię i nazwisko	Pięczętka i podpis
1	mgr inż. Paweł Kowalewski	mgr inż. Paweł Kowalewski upr. budowlana w spec. inżynierii bud. bez uprawnień w spec. inżynierii mostowej Nr upr. PDB/0148/02/11 Nr czł. Izdy Inż. Bud. PDK/BM/0197/11
2	Jerzy Sak	Jerzy Sak uprawnienia budowlane w spec. konstrukcyjno-budowlanej Nr ewid. UAN-II-8387/2008 Upoważnienia w spec. inżynierii mostowej Nr ewid. LUB/0054/WCM/15

13 Decyzje zarządcy/właściciela obiektu:



FOT 2 Ścianka czołowa - głowica wylotu (strona lewa)

- wegetacja roślinności, zanieczyszczenie ziemią parapetów
- osady na powierzchni ścian
- zarysowanie powierzchni głowicy, wykwyty wapniowe



FOT 2 Ścianka czołowa - głowica wylotu (strona lewa)

- wegetacja roślinności, zanieczyszczenie ziemią parapetów
- osady na powierzchni ścian
- spękania ściany czołowej, ubytki betonu (strona prawa - wlot)
- zarysowania powierzchni, wykwyty wapniowe
- zanieczyszczenie (zamulenie) przepustu - 80%



FOT 3 Ścianka czołowa - głowica wylotu (strona prawa)

- wegetacja roślinności, zanieczyszczenie ziemią parapetów
- osady na powierzchni ścian
- zarysowania powierzchni, wykwyty wapniowe



23/06/2016 12:40

<b>PROTOKÓŁ</b> <b>PRZEGLĄDU OKRESOWEGO - PIĘCIOLETNIEGO OBIEKTU INŻYNIERYJNEGO</b> wynikający z art. 62 ust. 1 pkt 2 Ustawy Prawo Budowlane	<b>4/2016 - P</b>
--	-------------------

- 1 Nr protokołu: 4/2016 - P  
 2 Data przeglądu: 18.06.2016  
 3 Rodzaj obiektu: PM - przepust masywny  
 a) krótki opis obiektu:

Przepust z z kręgów betonowych  $\varnothing$  0,45m, długości 6,00m

- 4 Linia kolejowa: **Nadwiślańska Kolejka Wąskotorowa**  
 Naęczów - Karczmiska - Rozalin - Opole Lubelskie  
 5 KM obiektu: 7,212 [7,204]  
 6 Ilość torów na obiekcie: 1  
 7 Osoby dokonujące przegląd:

Lp.	Tytuł, imię i nazwisko	Nr uprawnień budowlanych	Nr przynależności do OIIB
1.	mgr inż. Paweł Kowalewski	PDK/0089/OWOM/11	PDK/BM/0197/11
2.	Jerzy Sak	LUB/0054/WOM/15	LUB/BO/0446/05

8 Wyniki bieżącej kontroli (przeгляdu):

Lp.	Nazwa elementu	Ocena stanu	Uszkodzenia
<b>Elementy konstrukcyjne</b>			
1	<b>Elementy rurowe</b>  prefabrykowane rury betonowe średnica - $\varnothing$ 0,45m długość - 6,00m	3 niepokojący	przepust zamulony [90%]
2	<b>Wlot / wylot</b> ścianki czołowe - betonowe	3 niepokojący	- zanieczyszczenie parapetów - ziemią, roślinnością - zarysowania powierzchni ścian, osady i wykwyty świadczące o nieszczelności izolacji - ubytki betonu (krawędzi betonowych parapetów)
<b>Elementy wyposażenia</b>			
3	<b>Izolacja, odwodnienia</b>	3 niepokojący	- wykwyty i osady na powierzchni ścian czołowych (głowicy wlotu i wylotu) świadczą o nieszczelności izolacji - brak wyprofilowania rowów
4	<b>Chodniki służbowe / barierki</b>	-	BRAK
5	<b>Uszynienie</b> S49	2 nieodstateczny	- wegetacja roślinności na torze (trawy, krzewa)
6	<b>Przeszkoda</b> rów	2 nieodstateczny	- wegetacja roślinności przy ściankach w rowie - przepust zamulony - brak drożności
7	<b>Urządzenia obce</b>	-	-
8	<b>Nasypy i skarpy</b>	3 niepokojący	- wegetacja roślinności na skarpie (trawy, krzewy) - skarpy niewyprofilowane
9	<b>Estetyka obiektu i jego otoczenia</b>	3 niepokojący	- wegetacja roślinności, uszkodzenia powierzchni betonowych ścian czołowych obniżają estetykę obiektu



Do oceny poszczególnych elementów obiektu należy przyjąć id 0 do 5 skalę ocen, tj:		
5	odpowiedni	bez uszkodzeń i zanieczyszczeń możliwych do stwierdzenia podczas przeglądu
4	zadawalający	wykazuje zanieczyszczenia lub pierwsze objawy uszkodzeń pogarszających wygląd estetyczny
3	niepokojący	wykazuje uszkodzenia, których nienaprawienie spowoduje skrócenie okresu bezpiecznej eksploatacji
2	niedostateczny	wykazuje uszkodzenia obniżające przydatność użytkową, ale możliwe do naprawy
1	przed awaryjny	wykazuje nieodwracalne uszkodzenia dyskwalifikujące przydatność użytkową
0	awaryjny	uległ zniszczeniu lub przestał istnieć

**9 Zalecenia poprzedniego przeglądu:**

Nie wykonano zaleceń z przeglądu okresowego

- oczyszczenie, udrożnienie przepustu
- profilacja skarp
- oczyszczenie ścian czołowych, rowów

**10 WNIOSKI I ZALECENIA**

Obiekt na nieuczęszczanym szlaku - w ramach robót bieżącego utrzymania/prac remontowych należy:

- oczyścić ścianki czołowe, skarpy oraz udrożnić przepust
- oczyścić nawierzchnię torowiska
- naprawa powierzchni ścian czołowych materiałami PCC, powłokami ochronnymi oraz umocnić
- montaż barierek na obiekcie

(szczegółowy zakres robót w przedmiarze robót)

Po wykonaniu prac remontowych (przed uruchomieniem szlaku) - należy wykonać pozaplanowy przegląd obiektu

**11 Określenie przydatności użytkowej obiektu:**

**Obiekt może / nie-może- być użytkowany na dotychczasowych warunkach eksploatacyjnych / z następującymi ograniczeniami /\***

**12 OGRANICZENIA EKSPLOATACYJNE:**

Prędkość [km/h]	Maksymalny nacisk osi [kN/oś]	Skrajnia budowli linii kolejowej
-	-	-

**13 Przegląd przeprowadził**

Lp.	Tytuł, imię i nazwisko	Pięczętka i podpis
1	mgr inż. Paweł Kowalewski	mgr inż. Paweł Kowalewski upr. Ludowl. do kier. robotami bud. bez on-line w zakresie mostowej Nr upr. PDK/019/CW/01/11 Nr czł. Izby Inż. Bud. PDK/BM/0197/11
2	Jerzy Sak	Jerzy Sak Uprawnienia budowlane w spec. konstrukcyjno-budowlanej Nr s. ind. UAN-III-0367/2008 Uprawnienia w specj. inżynierii mostowej Nr ewid. LUB/0054/WOM/15

**13 Decyzje zarządcy/właściciela obiektu:**



**FOT 1 Nawierzchnia**

- zanieczyszczenie torowiska, skarp vegetującą roślinnością



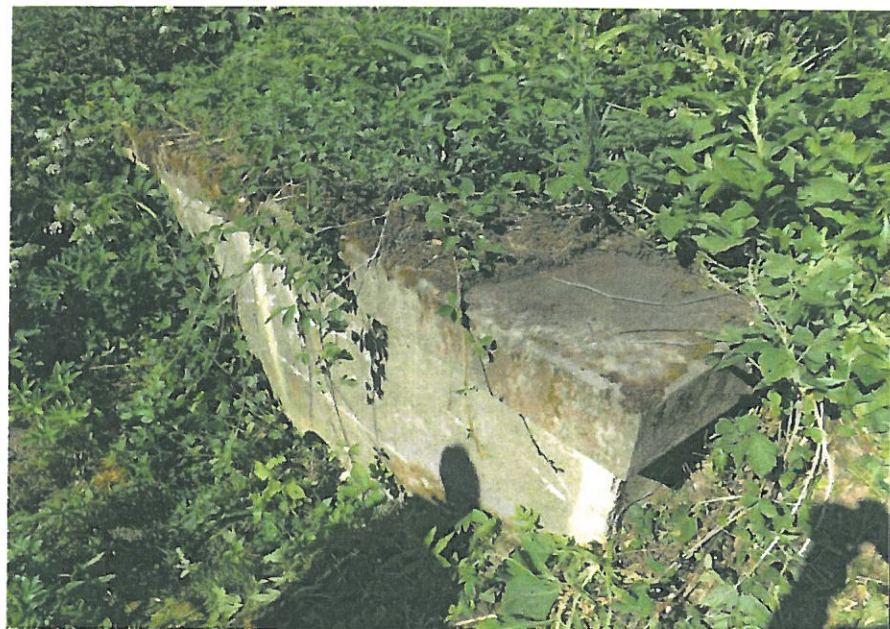
**FOT 2 Ścianka czołowa - głowica wlotu (strona prawa)**

- zanieczyszczenie parapetu vegetującą roślinnością, ziemią
- zarysowania, korozja betonu
- osady na powierzchni ściany czołowej (wykwity wapniowe)
- ubytki betonu parapetów



**FOT 3 Ścianka czołowa - głowica wlotu (strona prawa)**

- zanieczyszczenie parapetu vegetującą roślinnością, ziemią
- zarysowania, korozja betonu
- osady na powierzchni ściany czołowej (wykwity wapniowe)
- ubytki betonu parapetów





FOT 4 Ściana czołowa - głowica wylotu (strona lewa)

- zanieczyszczenie parapetu  
wegetującą roślinnością, ziemią
- zarysowania, korozja betonu
- osady na powierzchni ściany  
czołowej
- ubytki betonu parapetów



FOT 5 Ściana czołowa - głowica wylotu (strona lewa)

- zanieczyszczenie parapetu  
wegetującą roślinnością, ziemią
- zarysowania, korozja betonu
- osady na powierzchni ściany  
czołowej
- ubytki betonu parapetów



FOT 6 Konstrukcja przepustu

- przepust zamulony [90%]



<b>PROTOKÓŁ</b> <b>PRZEGLĄDU OKRESOWEGO - PIĘCIOLETNIEGO OBIEKTU INŻYNIERYJNEGO</b> wynikający z art. 62 ust. 1 pkt 2 Ustawy Prawo Budowlane	5/2016 - P
--	------------

- 1 Nr protokołu: 5/2016 - P  
 2 Data przeglądu: 23.06.2016  
 3 Rodzaj obiektu: PM - przepust masywny  
 a) krótki opis obiektu:

Przepust rurowy betonowy  $\varnothing$  0,60m, długości 7,00m

- 4 Linia kolejowa: **Nadwiślańska Kolejka Wąskotorowa**  
 Nałęczów - Karczmiska - Rozalin - Opole Lubelskie  
 5 KM obiektu: 7,550  
 6 Ilość torów na obiekcie: 1  
 7 Osoby dokonujące przegląd:

Lp.	Tytuł, imię i nazwisko	Nr uprawnień budowlanych	Nr przynależności do OIIB
1.	mgr inż. Paweł Kowalewski	PDK/0089/OWOM/11	PDK/BM/0197/11
2.	Jerzy Sak	LUB/0054/WOM/15	LUB/BO/0446/05

8 Wyniki bieżącej kontroli (przeгляdu):

Lp.	Nazwa elementu	Ocena stanu	Uszkodzenia
<b>Elementy konstrukcyjne</b>			
1	<b>Konstrukcja przepustu</b>  rurowy, betonowy $\varnothing$ 0,60m	3 niepokojący	- przepust zamulony [80%] - zanieczyszczenie rur - osady - ubytki spoin
2	<b>Wlot / wylot</b> ścianki czołowe, skrzydła - betonowe	3 niepokojący	- zalegająca ziemia na parapetach, wegetacja roślinności - przepust zamulony - osady na powierzchni ścian czołowych - zarysowanie, miejscowe ubytki betonu ściany czołowej (strona prawa - wlot)
<b>Elementy wyposażenia</b>			
3	<b>Izolacja, odwodnienia</b>	3 niepokojący	-
4	<b>Chodniki służbowe / barierki</b>	-	BRAK
5	<b>Uszynienie</b> S49	3 niepokojący	- wegetacja roślinności na torze (trawy), zanieczyszczenie ziemią
6	<b>Przeszkoda</b> rów	2 niedostateczny	- przepust zamulony [80%] - wegetacja roślinności przy przepuście, rowy niewyprofilowane
7	<b>Urządzenia obce</b>	-	-
8	<b>Nasypy i skarpy</b>	3 niepokojący	- wegetacja roślinności na skarpie (trawy, krzewy) - skarpy niewyprofilowane, nieumocnione
9	<b>Estetyka obiektu i jego otoczenia</b>	3 niepokojący	- wegetacja roślinności na skarpach



Do oceny poszczególnych elementów obiektu należy przyjąć id 0 do 5 skalę ocen, tj:		
5	odpowiedni	bez uszkodzeń i zanieczyszczeń możliwych do stwierdzenia podczas przeglądu
4	zadawalający	wykazuje zanieczyszczenia lub pierwsze objawy uszkodzeń pogarszających wygląd estetyczny
3	niepokojący	wykazuje uszkodzenia, których nienaprawienie spowoduje skrócenie okresu bezpiecznej eksploatacji
2	niedostateczny	wykazuje uszkodzenia obniżające przydatność użytkową, ale możliwe do naprawy
1	przed awaryjny	wykazuje nieodwracalne uszkodzenia dyskwalifikujące przydatność użytkową
0	awaryjny	uległ zniszczeniu lub przestał istnieć

**9 Zalecenia poprzedniego przeglądu:**

Nie wykonano zaleceń z przeglądu okresowego  
 - oczyszczenie skarp i parapetów, rowów, udrożnienie przepustu

**10 WNIOSKI I ZALECENIA**

Obiekt na nieuczęszczanym szlaku - w ramach robót bieżącego utrzymania/prac remontowych należy:

- oczyszczenie i profilacja skarp, umocnienie, udrożnienie przepustu
  - oczyszczenie parapetów oraz podwyższenie, wykonanie barierki ochronnej
  - zabezpieczenie powierzchni betonowych powłkami ochronnymi
  - naprawa powierzchni skrzydeł, ścian mat. PCC
- (szczegółowy zakres robót w przedmiarze robót)

Po wykonaniu prac remontowych (przed uruchomieniem szlaku) - należy wykonać pozaplanowy przegląd obiektu


**11 Określenie przydatności użytkowej obiektu:**

**Obiekt może / nie może być użytkowany na dotychczasowych warunkach eksploatacyjnych / z następującymi ograniczeniami /\***

**12 OGRANICZENIA EKSPLOATACYJNE:**

Prędkość [km/h]	Maksymalny nacisk osi [kN/oś]	Skrajnia budowli linii kolejowej
-	-	-

**13 Przegląd przeprowadził**

Lp.	Tytuł, imię i nazwisko	Przebieg podpis
1	mgr inż. Paweł Kowalewski	mgr inż. Paweł Kowalewski upr. budowlana w zakresie: bud. bez obrotowych maszyn i urządzeń Nr upr. PDB.00081.01.01.11 Nr czł. Izby Inż. Bud. PDK/BM/0197/11
2	Jerzy Sak	 Jerzy Sak Uprawnienia budowlane w specjalności konstrukcyjno-budowlanej Nr ewid. UAN-44337/2015 Uprawnienia w specjalności inżynierskiej Nr ewid. IZB 0024 W/044/15

**13 Decyzje zarządcy/właściciela obiektu:**

**FOT 1 Nawierzchnia**

- wegetacja roślinności na torowisku,
- zanieczyszczenie podkładów ziemią



**FOT 2 Ścianka czołowa - głowica wylotu/wlotu**

- wegetacja roślinności, zanieczyszczenie ziemią parapetów
- osady na powierzchni ścian
- spękania ściany czołowej, ubytki betonu (strona prawa - wlot)



**FOT 3 Konstrukcja przepustu**

- przepust zamulony [80%]
- osady na powierzchni rur
- ubytki spoin





264/1

<b>PROTOKÓŁ</b> <b>PRZEGLĄDU OKRESOWEGO - PIĘCIOLETNIEGO OBIEKTU INŻYNIERYJNEGO</b> wynikający z art. 62 ust. 1 pkt 2 Ustawy Prawo Budowlane	<b>6/2016 - P</b>
--	-------------------

- 1 Nr protokołu: 6/2016 - P  
 2 Data przeglądu: 23.06.2016  
 3 Rodzaj obiektu: PM - przepust masywny  
 a) krótki opis obiektu:

Przepust rurowy betonowy  $\varnothing$  0,60m, długości 7,50m

- 4 Linia kolejowa: **Nadwiślańska Kolejka Wąskotorowa**  
 Nałęczów - Karczmiska - Rozalin - Opole Lubelskie  
 5 KM obiektu: 7,889  
 6 Ilość torów na obiekcie: 1  
 7 Osoby dokonujące przegląd:

Lp.	Tytuł, imię i nazwisko	Nr uprawnień budowlanych	Nr przynależności do OIIB
1.	mgr inż. Paweł Kowalewski	PDK/0089/OWOM/11	PDK/BM/0197/11
2.	Jerzy Sak	LUB/0054/WOM/15	LUB/BO/0446/05

8 Wyniki bieżącej kontroli (przeгляdu):

Lp.	Nazwa elementu	Ocena stanu	Uszkodzenia
<b>Elementy konstrukcyjne</b>			
1	<b>Konstrukcja przepustu</b>  <i>rurowy, betonowy</i> <i><math>\varnothing</math> 0,60m</i>	3 niepokojący	- przepust zamulony (brak możliwości weryfikacji oceny)
2	<b>Wlot / wylot</b> <i>ścianki czołowe, skrzydła - betonowe</i>	3 niepokojący	- zalegająca ziemia na parapetach, wegetacja roślinności - przepust zasypany - brak drożności
<b>Elementy wyposażenia</b>			
3	<b>Izolacja, odwodnienia</b>	3 niepokojący	-
4	<b>Chodniki służbowe / barierki</b>	-	BRAK
5	<b>Uszynienie</b> <i>S49</i>	3 niepokojący	- wegetacja roślinności na torze (trawy), zanieczyszczenie ziemią
6	<b>Przeszkoda</b> <i>rów</i>	2 nieodstateczny	- przepust i rowy zasypane, brak drożności - wegetacja roślinności
7	<b>Urządzenia obce</b>	-	-
8	<b>Nasypy i skarpy</b>	3 niepokojący	- wegetacja roślinności na skarpie (trawy, krzewy) - skarpy niewyprofilowane, nieumocnione
9	<b>Estetyka obiektu i jego otoczenia</b>	3 niepokojący	- wegetacja roślinności na skarpach

Do oceny poszczególnych elementów obiektu należy przyjąć id 0 do 5 skalę ocen, tj:		
5	odpowiedni	bez uszkodzeń i zanieczyszczeń możliwych do stwierdzenia podczas przeglądu
4	zadawalający	wykazuje zanieczyszczenia lub pierwsze objawy uszkodzeń pogarszających wygląd estetyczny
3	niepokojący	wykazuje uszkodzenia, których nienaprawienie spowoduje skrócenie okresu bezpiecznej eksploatacji
2	niedostateczny	wykazuje uszkodzenia obniżające przydatność użytkową, ale możliwe do naprawy
1	przed awaryjny	wykazuje nieodwracalne uszkodzenia dyskwalifikujące przydatność użytkową
0	awaryjny	uległ zniszczeniu lub przestał istnieć

#### 9 Zalecenia poprzedniego przeglądu:

Nie wykonano zaleceń z przeglądu okresowego

- oczyszczenie skarp i parapetów, rowów

#### 10 WNIOSKI I ZALECENIA

Obiekt na nieuczyszczanym szlaku - w ramach robót bieżącego utrzymania/prac remontowych należy:

- oczyszczenie i profilacja skarp, umocnienie, udroźnienie przepustu
  - oczyszczenie parapetów oraz podwyższenie, wykonanie barierki ochronnej
  - zabezpieczenie powierzchni betonowych powłkami ochronnymi
  - naprawa powierzchni skrzydeł, ścian mat. PCC
- (szczegółowy zakres robót w przedmiarze robót)

Po wykonaniu prac remontowych (przed uruchomieniem szlaku) - należy wykonać pozaplanowy przegląd obiektu

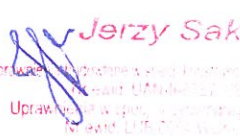
#### 11 Określenie przydatności użytkowej obiektu:

**Obiekt może / nie może być użytkowany na dotychczasowych warunkach eksploatacyjnych / z następującymi ograniczeniami /\***

#### 12 OGRANICZENIA EKSPLOATACYJNE:

Prędkość [km/h]	Maksymalny nacisk osi [kN/oś]	Skrajnia budowli linii kolejowej
-	-	-

#### 13 Przegląd przeprowadził

Lp.	Tytuł, imię i nazwisko	Pięczętka i podpis
1	mgr inż. Paweł Kowalewski	mgr inż. Paweł Kowalewski upr. w inżynierii budowlanej i inżynierii budowlanej Nr upr. inż. 010015010001011 Nr czł. Izby Inż. Bud. PDK/BM/0197/11
2	Jerzy Sak	 Uprawnienie do projektowania i nadzoru inwestycyjnego Nr. stat. UM/144/127/15 Uprawnienie do wykonywania i nadzoru inwestycyjnego Nr. stat. URF/204/Wah/15

#### 13 Decyzje zarządcy/właściciela obiektu:



**FOT 1 Nawierzchnia**

- wegetacja roślinności na torowisku,  
zanieczyszczenie podkładów ziemią

**FOT 2 Ścianka czołowa - głowica wylotu (strona lewa)**

- wegetacja roślinności,  
zanieczyszczenie ziemią parapetów  
- osady na powierzchni ścian  
- brak drożności przepustu  
(przepust i rów zasypany)

**FOT 3 Ścianka czołowa - głowica wlotu (strona prawa)**

- wegetacja roślinności,  
zanieczyszczenie ziemią parapetów  
- osady na powierzchni ścian  
- brak drożności przepustu  
(przepust i rów zasypany)



<b>PROTOKÓŁ</b> <b>PRZEGLĄDU OKRESOWEGO - PIĘCIOLETNIEGO OBIEKTU INŻYNIERYJNEGO</b> wynikający z art. 62 ust. 1 pkt 2 Ustawy Prawo Budowlane	<b>7/2016 - P</b>
--	-------------------

- 1 Nr protokołu: 7/2016 - P  
 2 Data przeglądu: 23.06.2016  
 3 Rodzaj obiektu: PM - przepust masywny

a) krótki opis obiektu:

Przepust rurowy betonowy  $\varnothing$  0,60m, długości 3,20m

- 4 Linia kolejowa: **Nadwiślańska Kolejka Wąskotorowa**  
 Nałęczów - Karczmiska - Rozalin - Opole Lubelskie  
 5 KM obiektu: 8,625  
 6 Ilość torów na obiekcie: 1  
 7 Osoby dokonujące przegląd:

Lp.	Tytuł, imię i nazwisko	Nr uprawnień budowlanych	Nr przynależności do OIIB
1.	mgr inż. Paweł Kowalewski	PDK/0089/OWOM/11	PDK/BM/0197/11
2.	Jerzy Sak	LUB/0054/WOM/15	LUB/BO/0446/05

8 Wyniki bieżącej kontroli (przeгляdu):

Lp.	Nazwa elementu	Ocena stanu	Uszkodzenia
<b>Elementy konstrukcyjne</b>			
1	<b>Konstrukcja przepustu</b>  ramowy, betonowy $\varnothing$ 0,60m	1 przedawaryjny	- elementy prefabrykowane rurowe przepusty spękanne, rozległe pęknięcia i ubytki betonu - przepust zamulony [80%] - usypy - przepust zabezpieczony konstrukcją odciążającą
2	<b>Wlot / wylot</b> ścianki czołowe, skrzydła - betonowe	2 niedostateczna	- ścianu czołowe (głowice) spękanne, ubytki betonu - zanieczyszczenie osadami, mchami - wegetującą roślinność na gzymsie, zanieczyszczenie ziemią
<b>Elementy wyposażenia</b>			
3	<b>Izolacja, odwodnienia</b>	-	BRAK
4	<b>Chodniki służbowe / barierki</b>	-	BRAK
5	<b>Uszynienie</b>  S49	2 niedostateczny	- wegetacja roślinności na torze (trawy), zanieczyszczenie ziemią - brak podparcia - zabezpieczenia toru
6	<b>Przeszkoda</b>  rów	2 niedostateczny	- brak umocnienia skarp w rejonie obiektu - wegetacja roślinności - przepust zamulony [80%], usypy
7	<b>Urządzenia obce</b>	-	-
8	<b>Nasypy i skarpy</b>	3 niepokojący	- wegetacja roślinności na skarpie (trawy, krzewy) - skarpy niewyprofilowane, nieumocnione
9	<b>Estetyka obiektu i jego otoczenia</b>	3 niepokojący	- wegetacja roślinności na skarpach



Do oceny poszczególnych elementów obiektu należy przyjąć id 0 do 5 skalę ocen, tj:		
5	odpowiedni	bez uszkodzeń i zanieczyszczeń możliwych do stwierdzenia podczas przeglądu
4	zadawalający	wykazuje zanieczyszczenia lub pierwsze objawy uszkodzeń pogarszających wygląd estetyczny
3	niepokojący	wykazuje uszkodzenia, których nienaprawienie spowoduje skrócenie okresu bezpiecznej eksploatacji
2	niedostateczny	wykazuje uszkodzenia obniżające przydatność użytkową, ale możliwe do naprawy
1	przed awaryjny	wykazuje nieodwracalne uszkodzenia dyskwalifikujące przydatność użytkową
0	awaryjny	uległ zniszczeniu lub przestał istnieć

**9 Zalecenia poprzedniego przeglądu:**

Nie wykonano zaleceń z przeglądu okresowego

- oczyszczenie skarp i parapetów, rowów
- wymiana uszkodzonych elementów

**10 WNIOSKI I ZALECENIA**

Obiekt na nieużywanym szlaku - w ramach robót bieżącego utrzymania/prac remontowych należy:

- wymienić podkłady na obiekcie (w obrębie konstrukcji odciążającej), umocnić tor do czasu remontu obiektu
- oczyszczenie i profilacja skarp, umocnienie
- naprawa ścian czołowych
- wymiana uszkodzonych (spękanych elementów rurowych)
- zabezpieczenie powierzchni betonowych powłkami ochronnymi (szczegółowy zakres robót w przedmiarze robót)

**11 Określenie przydatności użytkowej obiektu:**

**Obiekt może / nie może być użytkowany na dotychczasowych warunkach eksploatacyjnych / z następującymi ograniczeniami/\***

**12 OGRANICZENIA EKSPLOATACYJNE:**

Prędkość [km/h]	Maksymalny nacisk osi [kN/oś]	Skrajnia budowli linii kolejowej
10	-	-

**13 Przegląd przeprowadził**

Lp.	Tytuł, imię i nazwisko	Pięczętka i podpis
1	mgr inż. Paweł Kowalewski	mgr inż. Paweł Kowalewski upr. bud. i inż. budowlana bud. i inż. budowlana Nr upraw. inż. bud. 11 Nr czł. Izby Inż. Bud. PDK/BM/0197/11
2	Jerzy Sak	Jerzy Sak Uprawniony inżynier budowlany Nr upraw. inż. bud. 11

**13 Decyzje zarządcy/właściciela obiektu:**



**FOT 1 Nawierzchnia**  
- wegetacja roślinności na torowisku,  
zanieczyszczenie podkładów ziemią



**FOT 2 Nawierzchnia**  
- odsłonięte podkłady w obrębie konstrukcji odciążającej



**FOT 3 Ścianka czołowa - głowica wlotu (strona lewa)**  
- zanieczyszczenie ściany czołowej  
wegetującą roślinnością (mchami), osady  
- spękania i przemieszczenia betonu, ubytki  
- zanieczyszczenie gzymsu ziemią, roślinnością





## DOKUMENTACJA FOTOGRAFICZNA OBIEKTU - USZKODZEŃ

7/2016 - P

**FOT 4 Konstrukcja przepustu**

od strony wlotu (lewa strona)

- spękanie, ubytki betonu pref. rur

od strony wlotu, deformacja

- zanieczyszczenie,

zamulenie przepustu [80%], usypy

**FOT 5 Ścianka czołowa - głowica wylotu (strona prawa)**

- zanieczyszczenie ściany czołowej wegetującą roślinnością (mchami), osady

- spękania i przemieszczenia betonu, ubytki

- zanieczyszczenie gzymsu ziemią, roślinnością

**FOT 6 Konstrukcja przepustu**

od strony wylotu (prawa strona)

- spękanie, ubytki betonu pref. rur

od strony wlotu, deformacja

- zanieczyszczenie,

zamulenie przepustu [80%], usypy

