

- Remont torowiska  
 - Remont przejazdu  
 246

Lubelski Urząd Wojewódzki  
 w Lublinie  
 Wydział Infrastruktury  
 20-914 Lublin, ul. Spokojna 4

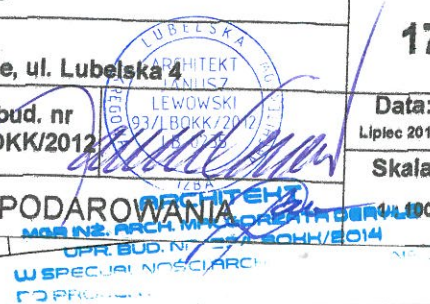
Nazwa projektu: Mapa ewidencyjna	
Data wykonania kopii: P.0612.1837.167	
Data wykonania mapy: 0.11.2015	
Miejsce wykonania:	
Nazwa wykonawcy:	
Adres wykonawcy:	
Data wykonania mapy:	
Data wykonania kopii:	
Data wykonania mapy:	
Data wykonania kopii:	



MAPA EWIDENCYJNA  
 OBRĘB WYMYSŁÓW  
 GMINA KARCZMISKA  
 SKALA 1:5000  
 ARKUSZ 1

Gminy i Karczmiska  
 gm Karczmiska

Obiekt: REMONT LINII KOLEJOWEJ NADWIŚLAŃSKIEJ KOLEJKI WĄSKOTOROWEJ		Nr Rys
Inwestor: Powiat Opolski 24 - 300 Opole Lubelskie, ul. Lubelska 4		17
Projektował: Janusz Lewowski	upr. bud. nr 93/LBOKK/2012	Data: Lipiec 2016
Temat: MAPA ZAGOSPODAROWANIA		Skala:





# Gm. KARCZMISKA woj. lubelskie

Wzrost: 1993.06.19	
Miejscowość: Karczmiska	
Adres: 24-300 Opole Lubelskie, ul. Lubelska 4	
Nazwa: MAPA PODSTAWOWEGO ZAGOSPODAROWANIA TERENU	
Numer: P.0612.1893.13	
Data: 11.10.2016	
Projektant: Janusz Lewowski	
Wzrost: 1993.06.19	
Miejscowość: Karczmiska	
Adres: 24-300 Opole Lubelskie, ul. Lubelska 4	
Nazwa: MAPA PODSTAWOWEGO ZAGOSPODAROWANIA TERENU	
Numer: P.0612.1893.13	
Data: 11.10.2016	
Projektant: Janusz Lewowski	

MAPA PODSTAWOWEGO  
ZAGOSPODAROWANIA TERENU  
GMINA KARCZMISKA  
OBRĘB KARCZMISKA DRUGIE  
SKALA 1:1000

MAPA PODSTAWOWEGO  
ZAGOSPODAROWANIA TERENU  
GMINA KARCZMISKA  
OBRĘB WYMYSŁÓW  
SKALA 1:1000



Karczmiska II - wodociąg

135.411.163  
1:1000

## MAPA PODSTAWOWEGO ZAGOSPODAROWANIA TERENU

Założona w r.1992 przez  
GEODEZYJNE PRZEDSIĘBIORSTWO USŁUGOWE „GEOPLAN”  
W LUBLINIE

Kierownik roboty: mgr inż. Zenon Stec

322.204	1
211	

1 w Karczmiska II

1993.06.19 1836-54/93

Obiekt: REMONT LINII KOLEJOWEJ NADWISLAŃSKIEJ KOLEJKI WĄSKOTOROWEJ		Nr Rys. <b>18</b>
Inwestor: Powiat Opolski 24-300 Opole Lubelskie, ul. Lubelska 4		
Projektował: Janusz Lewowski	upr. bud. nr 93/LBOKK/2012	Data: 11.10.2016 Skala: 1:1000
Temat: MAPA ZAGOSPODAROWANIA		

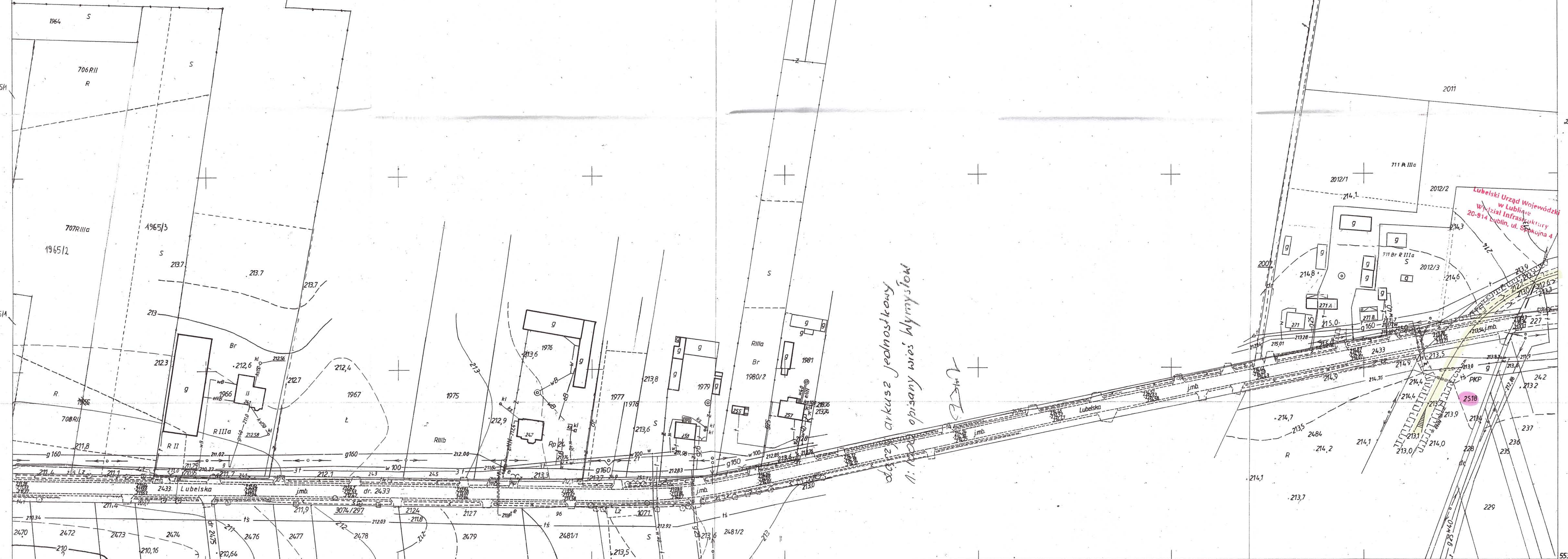


Wzrost: 1,80m	Waga: 70kg	Temperatura: 36,6°C
Ciężar ciała: 70kg	Ciężar głowy: 12kg	Temperatura ciała: 37,2°C
Wzrost: 1,80m	Waga: 70kg	Temperatura: 36,6°C
Wzrost: 1,80m	Waga: 70kg	Temperatura: 36,6°C
Wzrost: 1,80m	Waga: 70kg	Temperatura: 36,6°C
Wzrost: 1,80m	Waga: 70kg	Temperatura: 36,6°C
Wzrost: 1,80m	Waga: 70kg	Temperatura: 36,6°C
Wzrost: 1,80m	Waga: 70kg	Temperatura: 36,6°C
Wzrost: 1,80m	Waga: 70kg	Temperatura: 36,6°C
Wzrost: 1,80m	Waga: 70kg	Temperatura: 36,6°C

MAPA PODSTAWOWEGO  
ZAGOSPODAROWANIA TERENU  
GMINA KARCZMISKA  
OBRĘB WYMYSŁÓW  
SKALA 1:1000

MAPA PODSTAWOWEGO  
ZAGOSPODAROWANIA TERENU  
GMINA KARCZMISKA  
OBRĘB KARCZMISKA DRUGIE  
SKALA 1:1000

*arkusz jednostkowy  
opisany w w. wymysłach*



*Karczmiska II - wodociąg*  
**135.411.163**  
1:1000

**MAPA PODSTAWOWEGO ZAGOSPODAROWANIA TERENU**  
Założona w r.1992 przez  
GEODEZYJNE PRZEDSIĘBIORSTWO USŁUGOWE „GEOPLAN”  
W LUBLINIE  
Kierownik robót: mgr inż. Zenon Stec

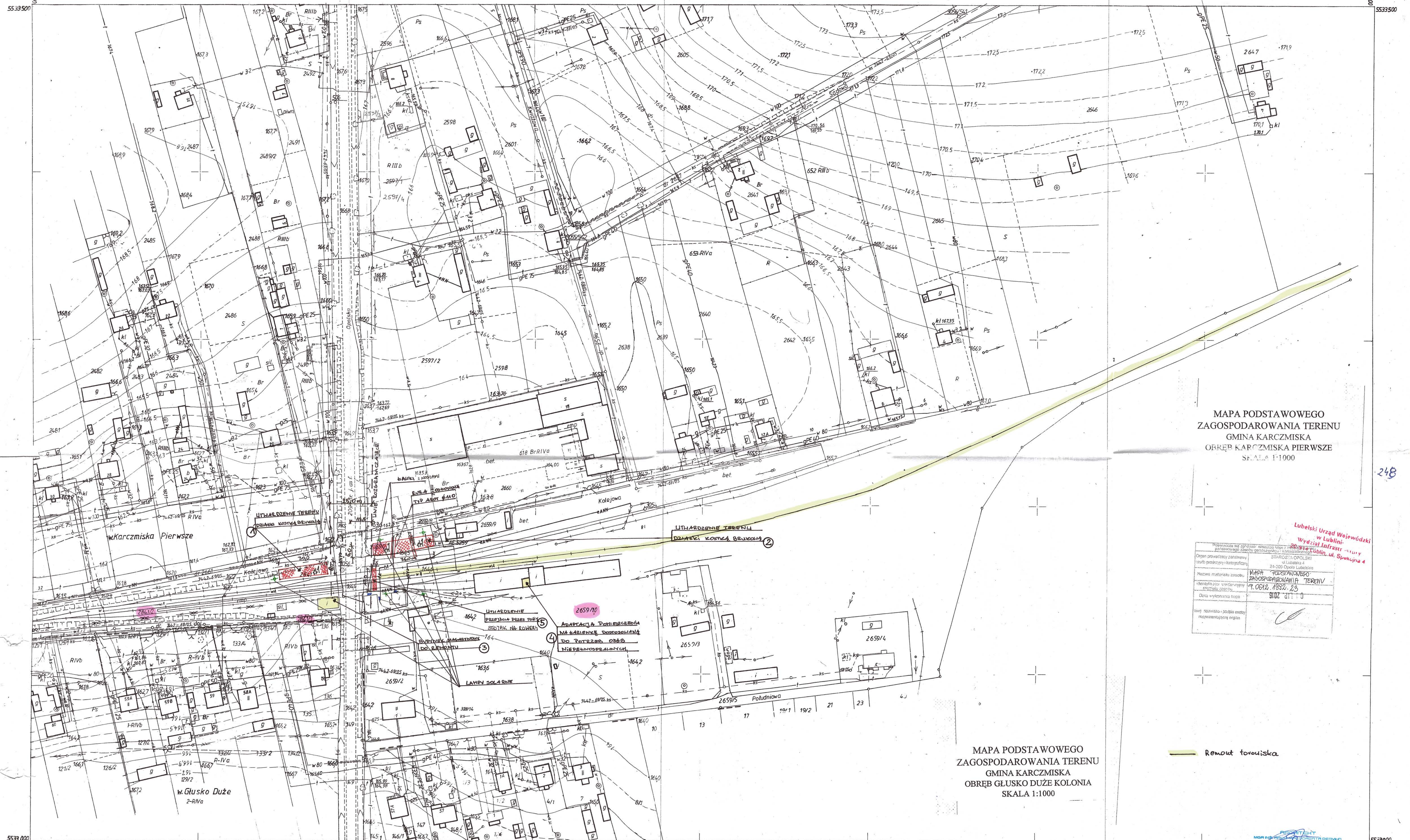
322.204	1
211	

1 w Karczmiska II

1993.06.19 1836-54/93

Objekt: REMONT LINII KOLEJOWEJ NADWISLANSKIEJ KOLEJKI WĄSKOTOROWEJ		Nr Rys.
Investor: Powiat Opolski 24-300 Opole Lubelskie, ul. Lubelska 4		18
Projektował: Janusz Lewowski	upr. bud. nr 93/LBOKK/2012	Data: lipiec 2018
Temat: MAPA ZAGOSPODAROWANIA		Skala:





MAPA PODSTAWOWEGO ZAGOSPODAROWANIA TERENU  
GMINA KARCZMISKA  
OBRĘB KARCZMISKA PIERWSZE  
SKALA 1:1000

Przebieg robót budowlanych i inżynierskich w ramach zadania inwestycyjnego		STAROSTA OPOLSKI
Organ prowadzący planowanie i budowę	24-300 Opole Lubelskie	
Planowane zadanie inwestycyjne	MAPA PODSTAWOWEGO ZAGOSPODAROWANIA TERENU	
Identyfikacja i numeracja planu	1.0612.1932.23	
Data wykonania mapy	SIEC 2012	
Miejsce i data podpisania przez uprawnioną osobę		

Lubelski Urząd Wojewódski  
w Lublinie  
Wydział Infrastruktury  
ul. Świętokrzyska 4

MAPA PODSTAWOWEGO ZAGOSPODAROWANIA TERENU  
GMINA KARCZMISKA  
OBRĘB GŁUSKO DUŻE KOLONIA  
SKALA 1:1000

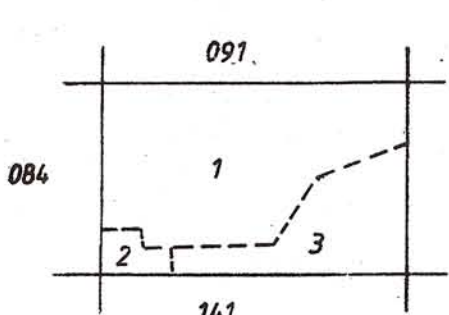
Remont torowiska

Karczmiska - wodociąg

135.324.093  
1:1000

MAPA PODSTAWOWEGO ZAGOSPODAROWANIA TERENU

Założona w 1992 r. przez  
Pracownię Projektową i Geodezyjną  
ZAKŁADU ZAOPATRZENIA ROLNICTWA I WSI W WODĘ  
RSP w DRZEWCACH  
wykonawcy: inż. Andrzej Caban upr. Nr 3846



- 1. wieś Karczmiska I
- 2. wieś Głusko Duże
- 3. wieś Kol. Głusko Duże

1992.10.20 1900-49/92

ZARZĄDZANO I WPROWADZONO DO SYSTEMU OSRODEK

Objekt: REMONT LINII KOLEJOWEJ NADWIŚLAŃSKIEJ KOLEJKI WĄSKOTOROWEJ

Inwestor: Powiat Opolski

Projektował: Janusz Lewowski

upr. bud. nr 93/LBQKK/2012

Nr Rys. 19

Data: 14.08.2016

Skala: 1:1000

Temat: MAPA ZAGOSPODAROWANIA





Przebieg linii kolejowej nr 2237  
 WYKAZ PRZEbiegu LINII KOLEJOWEJ  
 W OBLĘBI KARCZMISKA PIERWSZE  
 W SKALACH 1:5000  
 WYKONANA PRZEZ  
 WYDZIAŁ INFRASTRUKTURY  
 W LUBLINIE  
 W 2012 ROKU  
 WYKONANA PRZEZ  
 WYDZIAŁ INFRASTRUKTURY  
 W LUBLINIE  
 W 2012 ROKU

dziatka nr 2237	obok dziatki nr 2145
3315	2108
3316	2122
3338	2129
3339, 3365	2169
3340	2163
3341	2278
3342 - 3344, 3468	2294
3366	2125
3476	2374
3476	2382
3467	2152
3470	2340
3471	2369
3472	2432
3453 - 3454	2446
3455	2403
3456	2368
3457	2423
3458 - 3465	2453
3466	2466
3495	2451
3519	2802
3519	2412

Mapa ewidencyjna  
 obręb KARCZMISKA PIERWSZE  
 Gmina KARCZMISKA  
 Skala 1:5000  
 Arkusz 4

Arkusz 4(7)

Powierzchnia  
 arkusza 427,99 ha  
 wsi 1500,83 ha

Województwo lubelskie  
 Gmina Karczmiska  
 wieś KARCZMISKA PIERWSZE

Mapa obszaru scalenia 1:5000  
 1. Ośnowa pomiarowa założona przez WBGITR w Lublinie w roku 1974.  
 2. Pomiar szczegółowy wykonany metodą bezpośrednią przez WBGITR w Lublinie w 1983 r.  
 3. Mapa: siatka kwadratów - koordynatogram, punkty osnowy i sytuacje naniesiono podziatką, i cyrklem.

Układ arkuszy

WOJEWÓDZKIE BIURO GEODEZJI I TERENÓW ROLNYCH  
 W LUBLINIE

Kierownik roboty: Zbigniew Jamroz  
 Insp.kontr.nadz.i odb.robot: inż. Ryszard Żywicki

Kierownik pracowni: Aleksander Moscibrodzki  
 Główny inżynier: mgr inż. Stanisław Kocharski

Projektant: 1909.06.14  
 19.06.1999  
 2000.12.18

Projekt scalenia gruntów uwidoczony na niniejszym pierwszym zatwierdzono decyzją Wojewody Lubelskiego nr ZGsc.472/Kar/4/78 z dn. 1985.10.29

Mapa zaktualizowana w 1997r. geod. upr. w Borowiec w ramach rob. nr KERG-294/97 upr. 1325

Objekt: REMONT LINII KOLEJOWEJ NADWILBIAŃSKIEJ KOLEJKI WASKOTOROWEJ  
 Inwestor: Powiat Opolski  
 Projektant: Janusz Lewowski  
 upr. bud. nr 831/BOK/2012  
 Temat: MAPA ZAGOSPODAROWANIA

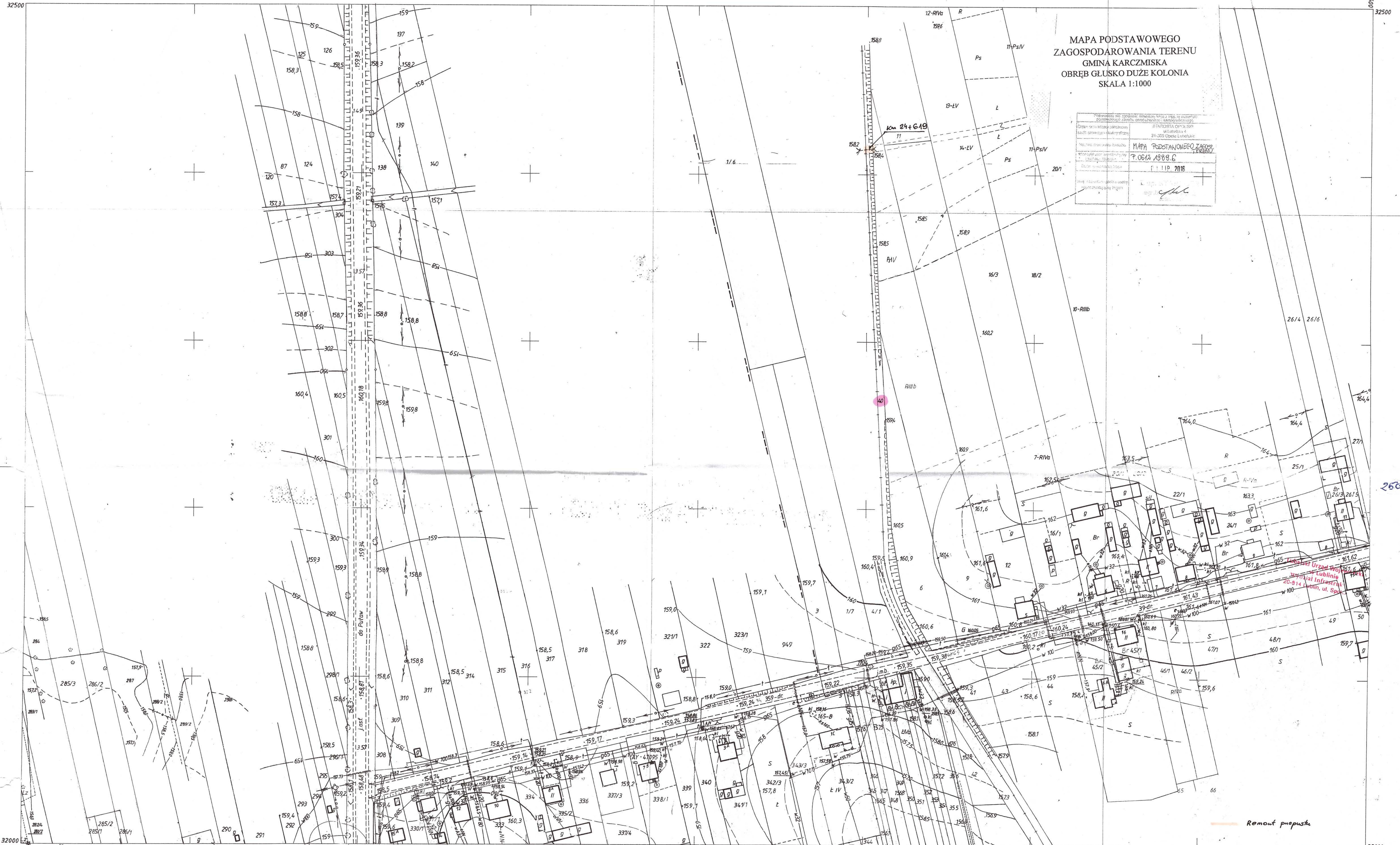
Nr Rys. 20  
 Data: 2012

Lubelski Urząd Wojewódzki  
 w Lublinie  
 Wydział Infrastruktury  
 20-914 Lublin, ul. Spokojna 4



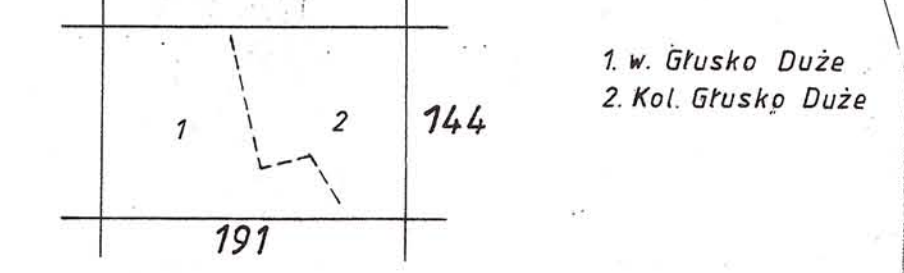
MAPA PODSTAWOWEGO ZAGOSPODAROWANIA TERENU  
GMINA KARCZMISKA  
OBRĘB GŁUSKO DUŻE KOLONIA  
SKALA 1:1000

Przebieg linii kolejowej nadwielbianskiej	
Opis: plan zagospodarowania terenu	STACJA OPOLSKA SPO
Skala: 1:1000	24-300 Opole Lubelskie
MAPA PODSTAWOWEGO ZAGOSPODAROWANIA TERENU	
T. 0612/1988.6	
11 P. 2016	



Wykonano  
**135.324.143**  
1:1000 P+M

**MAPA PODSTAWOWEGO ZAGOSPODAROWANIA TERENU**  
Zatwierdzona w r. 1988 przez  
zespół geodetów uprawnionych w składzie:  
Julian Rynasiewicz pozw. Nr 1396  
Władysław Kapusta pozw. Nr 3748



1. w. Głusko Duże  
2. Kol. Głusko Duże

Objekt: REMONT LINII KOLEJOWEJ NADWIELBIANSKIEJ  
KOLEJKI WĄSKOTOROWEJ  
Inwestor: Powiat Opolski  
24 - 300 Opole Lubelskie, ul. Lubelska 4  
Projektował: Janusz Lewowski  
upr. bud. nr 93/LBOK/K/2012  
Temat: MAPA ZAGOSPODAROWANIA

Nr Rys. 21  
Data: 2018  
Skala: 1:1000

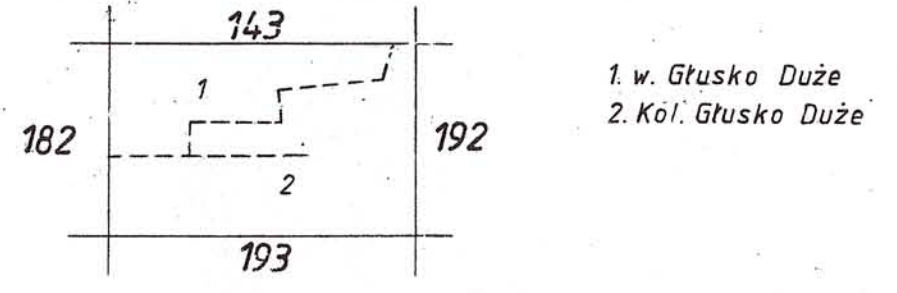




MAPA PODSTAWOWEGO  
ZAGOSPODAROWANIA TERENU  
GMINA KARCZMISKA  
OBRĘB GŁUSKO DUŻE KOLONIA  
SKALA 1:1000

Opis: Projektant: *[Signature]*  
Data wykonania: 01.11.2016  
Kilometr 26+484

**MAPA PODSTAWOWEGO ZAGOSPODAROWANIA TERENU**  
Założona w r. 1988 przez  
zespół geodetów uprawnionych w składzie:  
Julian Rynasiewicz pozw. Nr 1396  
Władysław Kapusta pozw. Nr 3748



1. w. Glusko Duże  
2. Kol. Glusko Duże

135.324.191  
1:1000

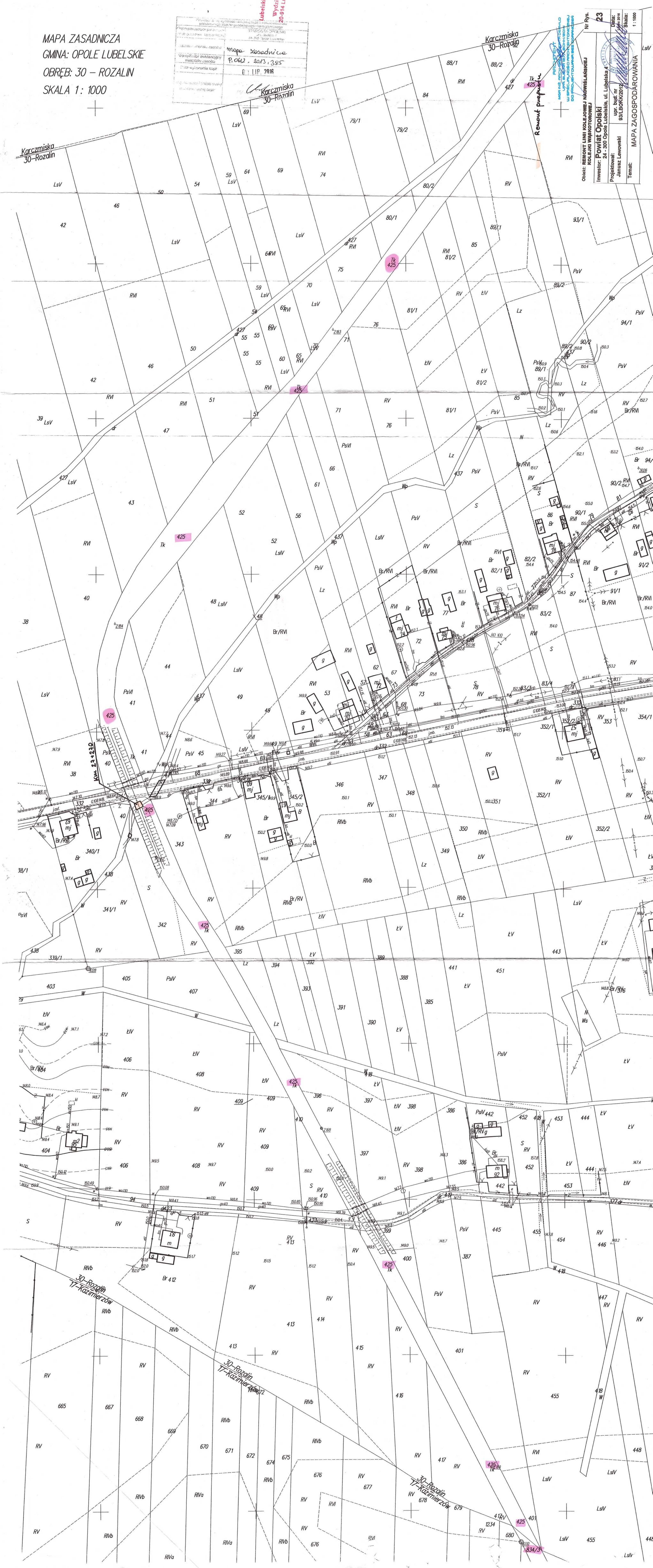
Obiekt: REMONT LINII KOLEJOWEJ NADWIŚLANIEKIEJ KOLEJKA WĄSKOTOROWEJ		Nr Rys.
Inwestor: Powiat Opolski		22
Projektował: Janusz Lewowski	upr. bud. nr 93/130KK/2012	Data: 2016
Temat: MAPA ZAGOSPODAROWANIA		Skala:



MAPA ZASADNICZA  
GMINA: OPOLE LUBELSKIE  
OBRĘB: 30 - ROZALIN  
SKALA 1: 1000

Lubelskie	
Wydział 20-914 L	
mapa zasadnicza	
P.062.2013.395	
01.LIP.2016	
Karczmiska 30-Rozalin	

Nr Rys.:	23
Obiekt:	REKONSTRUKCJA LINII KOLEJOWEJ NADWISLANSKIEJ
Investor:	Powiat Opolski
Projektant:	Janusz Lewowicki
Temat:	MAPA ZAGOSPODAROWANIA
Skala:	1:1000
Data:	24.03.2013
Upr. Bud. m.:	93150/KOZ/12
Upr. Geod. m.:	93150/KOZ/12







Nazwa obiektu: OPOLE LUBELSKIE Nazwa inwestora: Powiat Opole Lubelskie Adres obiektu: ul. Lubelska 4 Inwestor: Powiat Opole Lubelskie ul. Lubelska 4 24-300 Opole Lubelskie Projektant: SŁUBONKOWSKI ul. Łódzka 10 20-034 Lublin	Data wydania: 2018 r. Data wykonania: 2018 r. Data zatwierdzenia: 2018 r.
---	--



Lubelski Urząd Wojewódzki  
 w Lublinie  
 Wydział Infrastruktury  
 20-014 Lublin, ul. Spasypa 4

Remont wiaduktu

Km 52+50,9

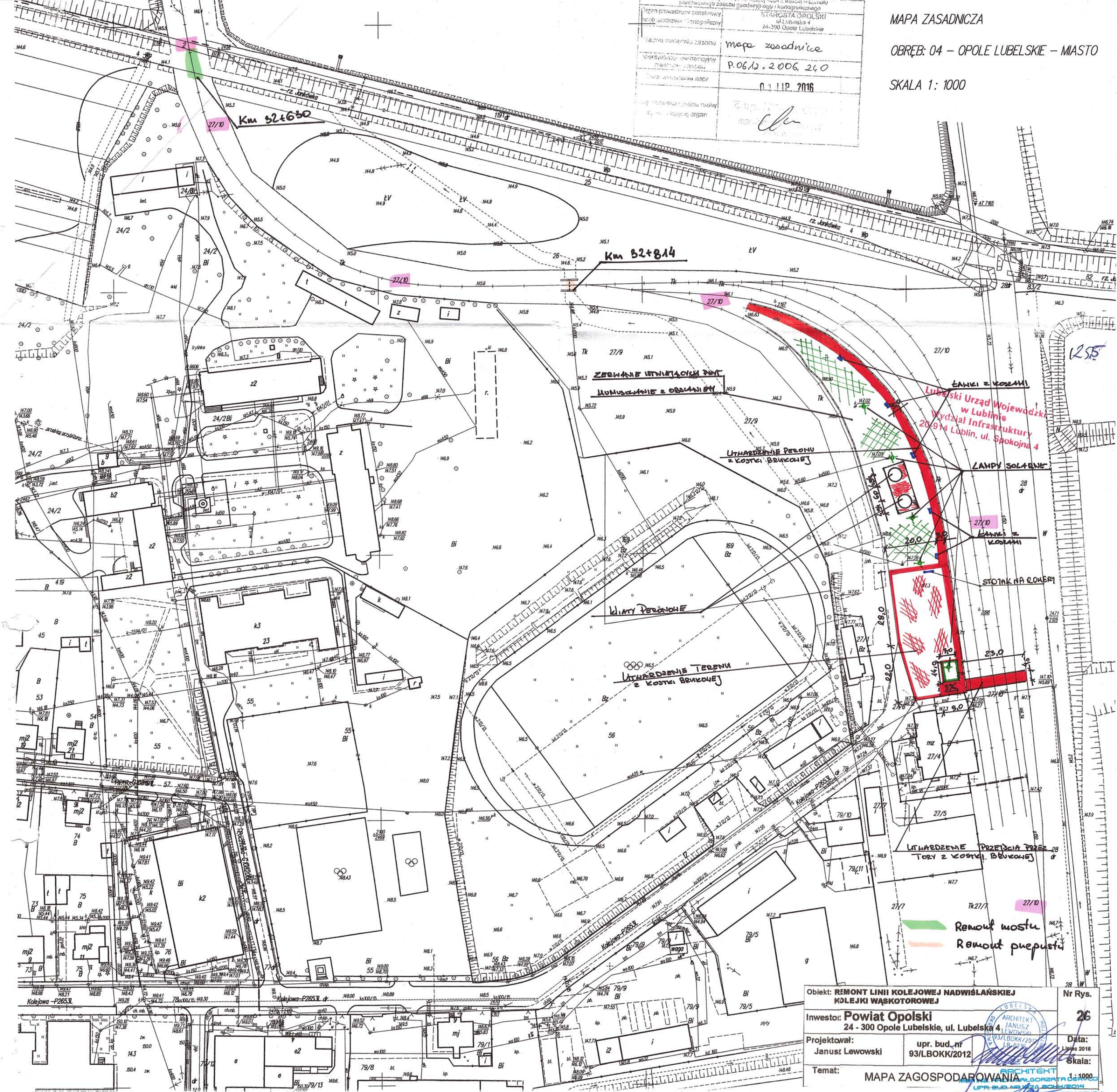


Mapa zasadnicza  
 P. 01/LP/2016  
 01/LP/2016

MAPA ZASADNICZA  
 OBRZĘB: 01 - OPOLE LUBELSKIE - MASTO  
 SKALA 1:1000



Pracownia Projektowa i Inżynierska	STAROSTWA OPOLSKI ul. Lubelska 4 24-300 Opole Lubelskie
mapa zasadnicza	
P.06/12.2006.24.0	
01.11P.2016	



<b>Objekt: REMONT LINII KOLEJOWEJ NADWIŚLAŃSKIEJ KOLEJKI WĄSKOTOROWEJ</b>		<b>Nr Rys. 26</b>
<b>Inwestor: Powiat Opolski</b> 24 - 300 Opole Lubelskie, ul. Lubelska 4		
<b>Projektował:</b> Janusz Lewowski	<b>upr. bud. nr</b> 93/LBOKK/2012	<b>Data:</b> Lipiec 2016
<b>Temat:</b> MAPA ZAGOSPODAROWANIA		<b>Skala:</b> 1:1000

ARCHITEKT  
 JANUSZ LEWOWSKI  
 WYDZIAŁ INFRASTRUKTURY  
 LUBELSKI URZĄD WOJEWODZKI  
 UL. SPOKOJNA 4  
 20-914 LUBLIN





Lubelski Urząd  
Wydział Geodezji  
20-914 Lublin, ul. ...

Obiekt: BUDOWA LINII KOLEJOWEJ NADWISŁA  
Inwestor: Powiat Opolski  
Projektant: Powiat Opolski  
Data: 2012  
Skala: 1:1000  
Temat: MAPA ZAGOSPODAROWANIA

UNAJCZENIE TERENU DLA: TALECZAN

Wzrost: 200,4  
Data: 15.03.2012  
Miejscowość: Opole

MAPA ZASADNICZA  
GMINA: PONAŁOWA  
OBIEKT: 04 - LESIŃCZÓWKA  
SKALA 1:1000



MAPA ZASADNICZA

GMINA: OPOLE LUBELSKIE

OBRĘB: 24 – MAJDAN TRZEBIESKI

SKALA 1: 1000

Opis przedsięwzięcia:	mapa zasadnicza
Wzrost kosztorysu inwestycyjnego:	P. 0612.2013.385
Data wykonania robót:	01. LIP. 2016
Imię i nazwisko projektanta:	mgr Jacek...



Lubelski Urząd Wojewódzki  
w Lublinie  
Wydział Infrastruktury  
20-914 Lublin, ul. Spokojna 4

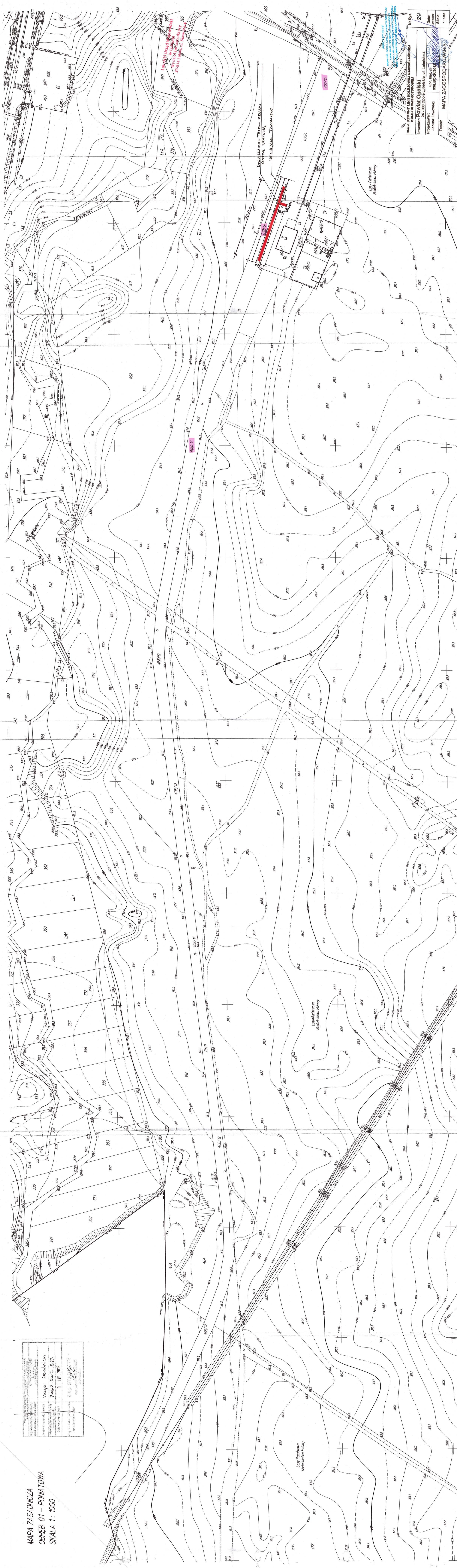
Obiekt: REMONT LINII KOLEJOWEJ NADWIŚLAŃSKIEJ KOLEJKI WĄSKOTOROWEJ		Nr Rys.
Inwestor: Powiat Opolski 24 - 300 Opole Lubelskie, ul. Lubelska 4		18
Projektował: Janusz Lewowski	upr. bud. nr 93/LBOKK/2012	Data: Majec 2016 Skala: 1: 1000
Temat: MAPA ZAGOSPODAROWANIA		

ARCHITEKT  
MGR INŻ. JACEK...  
UPR. BUD. NR 93/LBOKK/2012  
W SPRAWACH ARCHYTEKTONICZNYCH  
DZIAŁALNOŚĆ BEZ OGRANICZEŃ



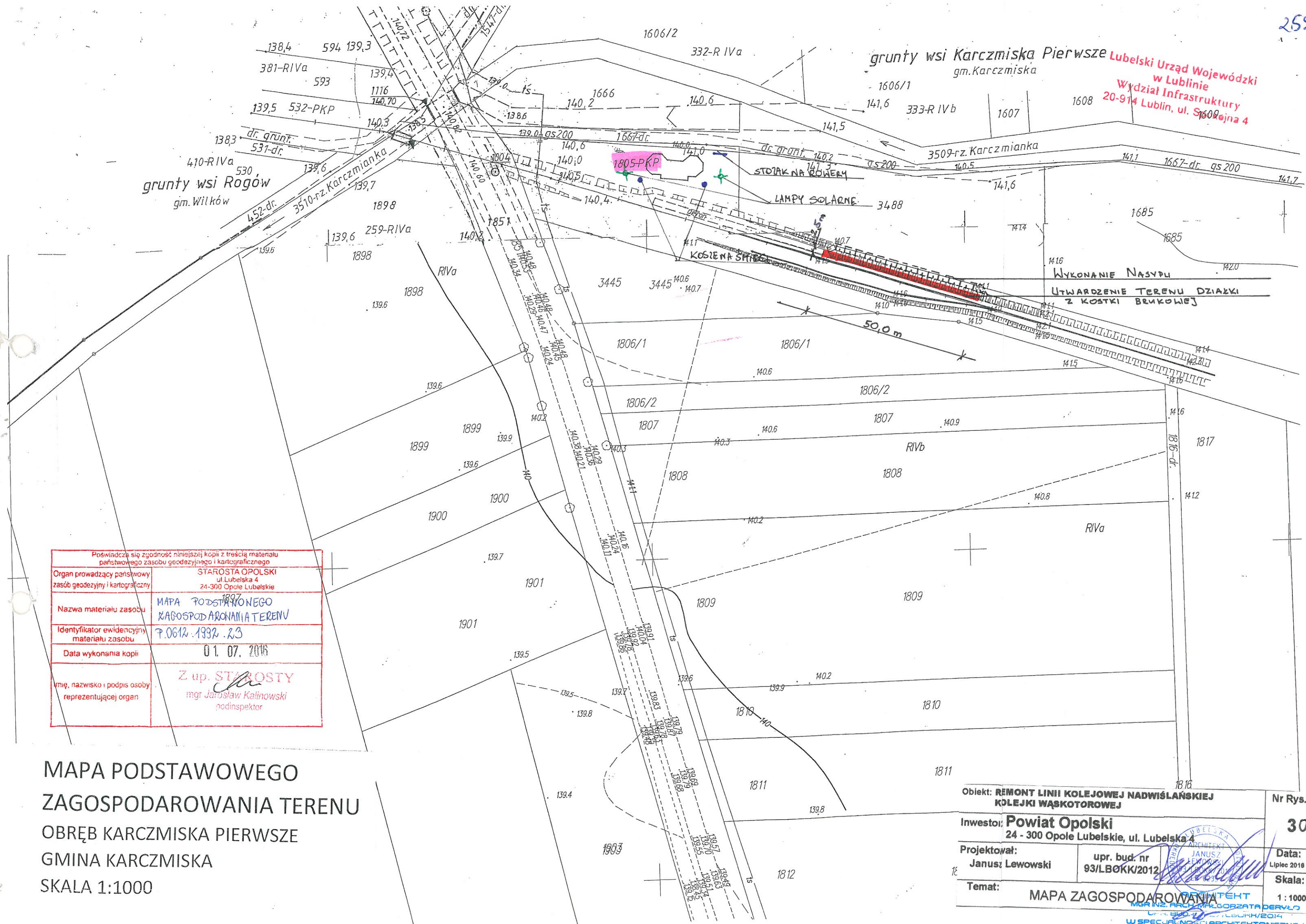
Wykonano: 01 LIP 2018 r.  
 Projektant: Zdzisław STANISZ  
 Wzrost: 200 cm, Waga: 85 kg  
 Podpis: [Podpis]  
 Data wykonania: 01 LIP 2018 r.  
 Nazwa: [Nazwa]  
 Adres: [Adres]  
 Telefon: [Telefon]  
 E-mail: [E-mail]  
 Strona: [Strona]

**MAPA ZASADNICZA**  
**OBREB: 01 – PONIATOWA**  
**SKALA 1 : 1000**



Nr Rys. 29  
 Obiekt: [Nazwa]  
 Inwestor: Powiat Opolecki  
 Projektant: [Nazwa]  
 Data: [Data]  
 Skala: 1:1000  
 Temat: MAPA ZAGOSPODAROWANIA





grunty wsi Karczmiska Pierwsze  
gm. Karczmiska  
Lubelski Urząd Wojewódzki  
w Lublinie  
Wydział Infrastruktury  
20-914 Lublin, ul. Spółeczna 4

grunty wsi Rogów  
gm. Wilków

Poświadczam zgodność niniejszej kopii z treścią materiału państwowego zasobu geodezyjnego i kartograficznego	
Organ prowadzący państwowy zasób geodezyjny i kartograficzny	STAROSTA OPOLSKI ul. Lubelska 4 24-300 Opole Lubelskie
Nazwa materiału zasobu	MAPA PODSTAWOWEGO ZAGOSPODAROWANIA TERENU
Identyfikator ewidencyjny materiału zasobu	7.0612.1992.23
Data wykonania kopii	01.07.2016
Imię, nazwisko i podpis osoby reprezentującej organ	Z up. STAROSTY mgr Jarosław Kalinowski podinspektor

MAPA PODSTAWOWEGO  
ZAGOSPODAROWANIA TERENU  
OBRĘB KARCZMISKA PIERWSZE  
GMINA KARCZMISKA  
SKALA 1:1000

Obiekt: REMONT LINII KOLEJOWEJ NADWIŚLAŃSKIEJ KOLEJKI WĄSKOTOROWEJ		Nr Rys.
Inwestor: Powiat Opolski 24 - 300 Opole Lubelskie, ul. Lubelska 4		30
Projektował: Janusz Lewowski	upr. bud. nr 93/LBOKK/2012	Data: Lipiec 2016
Temat: MAPA ZAGOSPODAROWANIA		Skala: 1:1000

ARCHITEKT  
JANUSZ LEWOWSKI  
MGR INŻ. ARCH. MAGALGORZATA PERZYŁO  
LUBELSKA  
UL. BŁONIA 27, LUBLIN/2014  
W SPECJALNOŚCI ARCHITEKTONICZNEJ  
DO PROJEKTOWANIA BEZ OGRANICZEŃ