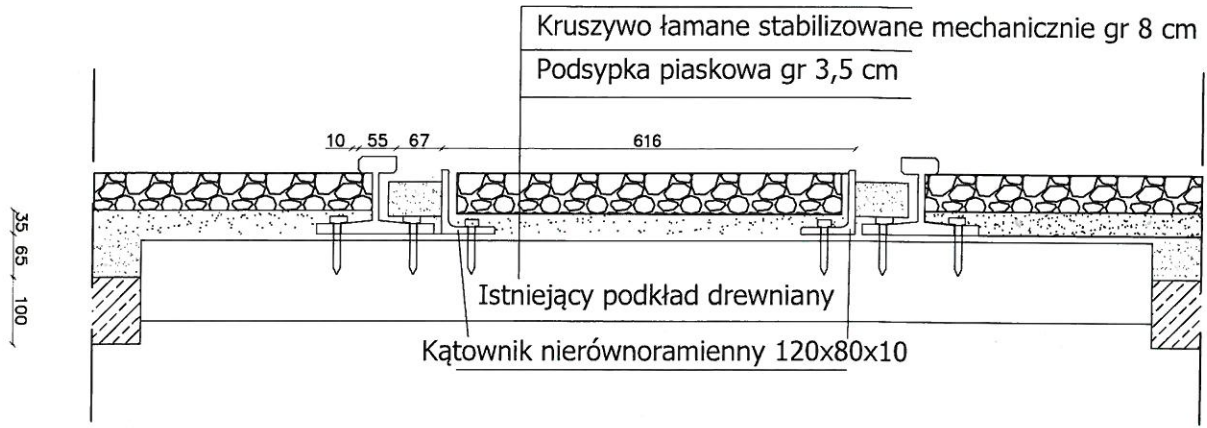


Lubelski Urząd Wojewódzki  
w Lublinie  
Wydział Infrastruktury  
20-914 Lublin, ul. Spokojna 4

PRZEKRÓJ A - A  
SKALA 1 : 10



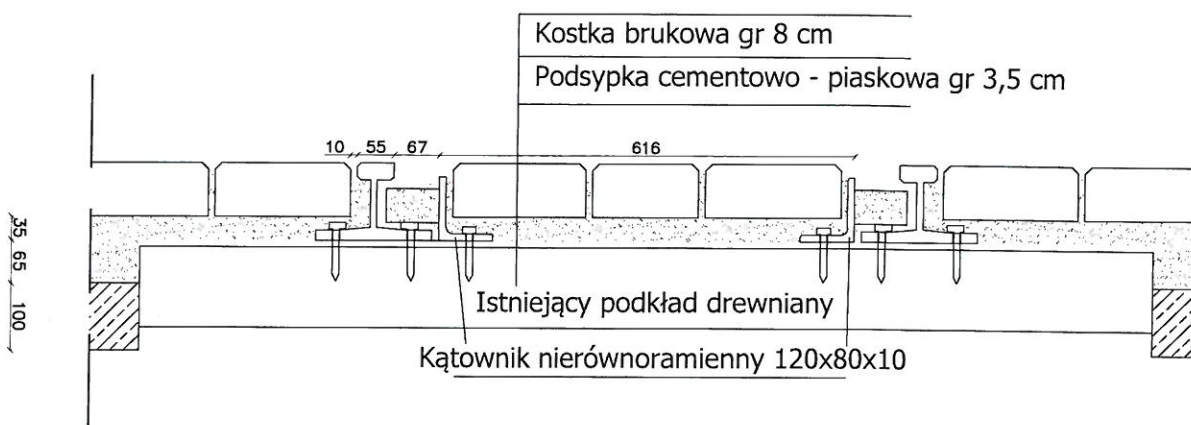
Obiekt: ZAGOSPODAROWANIE TERENU STACJI PŁYTKOWYCH		Nr Rys.
Inwestor: Powiat Opolski 24 - 300 Opole Lubelskie, ul. Lubelska 4		<b>5/1</b>
Projektował: Kondrad Deryło	upr. bud. nr LUB/0168/POOD/12	Data: Lipiec 2015
Temat: SZCZEGÓL WARSTW KONSTRUKCYJNYCH PRZEJŚCIE PRZEZ TORY Z TŁU CZYNIA		Skala: <b>1 : 10</b>

SPRAWDZIŁ

mgr inż. Konrad Deryło  
upr. nr LUB/0168/POOD/12  
do projektowania w specjalności inżynieria budowlana

Lubelski Urząd Wojewódzki  
w Lublinie  
Wydział Infrastruktury  
20-914 Lublin, ul. Spokojna 4

## PRZEKRÓJ A - A SKALA 1 : 10

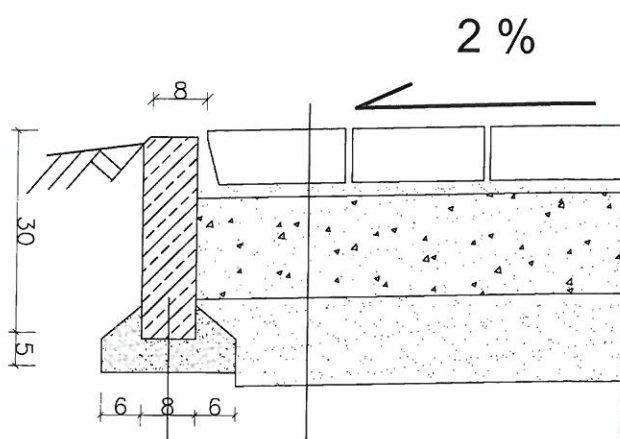


Obiekt: ZAGOSPODAROWANIE TERENU STACJI PLENEROWYCH		Nr Rys.
Inwestor: Powiat Opolski 24 - 300 Opole Lubelskie, ul. Lubelska 4		<b>5/2</b>
Projektował: Konrad Deryło	upr. bud. nr LUB/0168/POOD/12	Data: Lipiec 2016
Temat: SZCZEGÓL WARSTW KONSTRUKCYJNYCH PRZEJŚCIE PRZEZ TORY Z KOSTKI BRUKOWEJ		Skala: 1 : 10

SPRAWDZIĆ

mgr inż. Konrad Deryło  
upr. nr LUB/0168/POOD/12  
do projektowania w specjalności drogi

Lubelski Urząd Wojewódzki  
w Lublinie  
Wydział Infrastruktury  
20-914 Lublin, ul. Spokojna 4



Obrzeże betonowe 8 x 30 cm  
Podsypka cem-piask 1:4 - 5 cm

Kostka brukowa gr 8 cm  
Podsypka cementowo - piaskowa gr 5 cm  
Podbudowa z tłuczni kamionego  
0 - 32 gr w-w 10 cm  
Warstwa odsączająca z piasku gr 14 cm

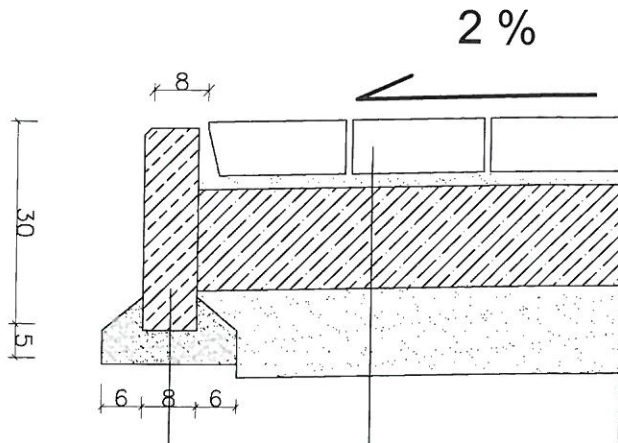
Obiekt: ZAGOSPODAROWANIE TERENU STACJI PLENEROWYCH Inwestor: Powiat Opolski 24 - 300 Opole Lubelskie, ul. Lubelska 4		Nr Rys. <b>5/3</b>
Projektował: Konrad Deryło	upr. bud. nr LUB/0168/POOD.12	Data: 15.05.2016
Temat: SZCZEGÓL WARSTW KONSTRUKCYJNYCH - PARKING W M. KARCZMISKA		

PPRACOWNIA

upr. nr LUB/0168/POOD.12  
do projektowania bez og  
w szczególności

*Handwritten notes and stamps:*  
 Inż. inż. Konrad Deryło  
 bez ograniczeń w budowie  
 LUB/0168/POOD.12  
 Inż. Krzysztof...

Lubelski Urząd Wojewódzki  
w Lublinie  
Wydział Infrastruktury  
20-914 Lublin, ul. Spokojna 4



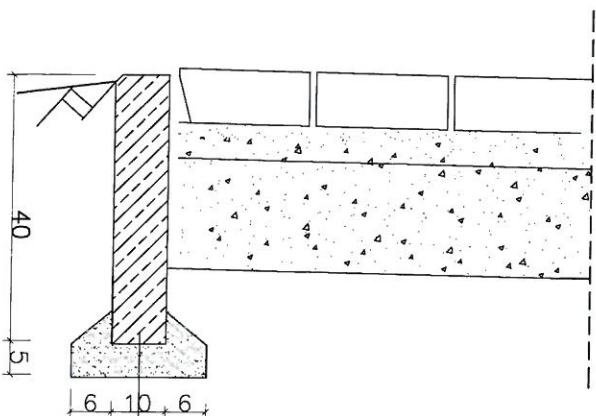
Obrzeże betonowe 8 x 30 cm
Podsyпка cem-piasek 1:4 - 5 cm

Kostka brukowa br 8 cm
Podsyпка piasekowa gr 3 cm
Podbudowa z istniejących płyt żelbetowych gr. 15 cm

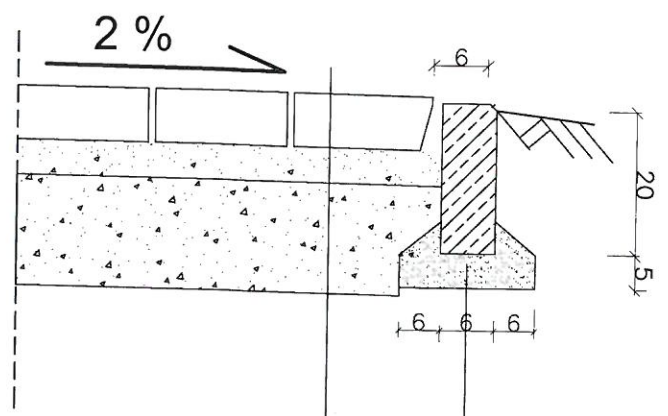
Obiekt: ZAGOSPODAROWANIE TERENU STACJI PLENEROWYCH		Nr Rys.
Inwestor: Powiat Opolski 24 - 300 Opole Lubelskie, ul. Lubelska 12		514
Projektował: Konrad Deryto	upr. bud. nr LUB/0168/POOD/12	Data: Lub 2016
Temat: SZCZEGÓŁ WARSTW KONSTRUKCYJNYCH PARKING W M. OPOLE LUBELSKIE		

*JPRALUB* mgr inż. Krzysztof Żaba  
upr. nr LUB/0166/POOD/12  
do projektowania bez og.  
w specjalności drogowej

Lubelski Urząd Wojewódzki  
w Lublinie  
Wydział Infrastruktury  
20-914 Lublin, ul. Spokojna 4



Palisada betonowa h=40 cm d=10 cm  
Podsyпка cem-piask 1:4 - 5 cm



Obrzeże betonowe 6 x 20 cm  
Podsyпка cem-piask 1:4 - 5 cm

Kostka brukowa gr 6 cm  
Podsyпка cementowo - piaskowa gr 5 cm  
Warstwa odsączająca z piasku gr 18 cm

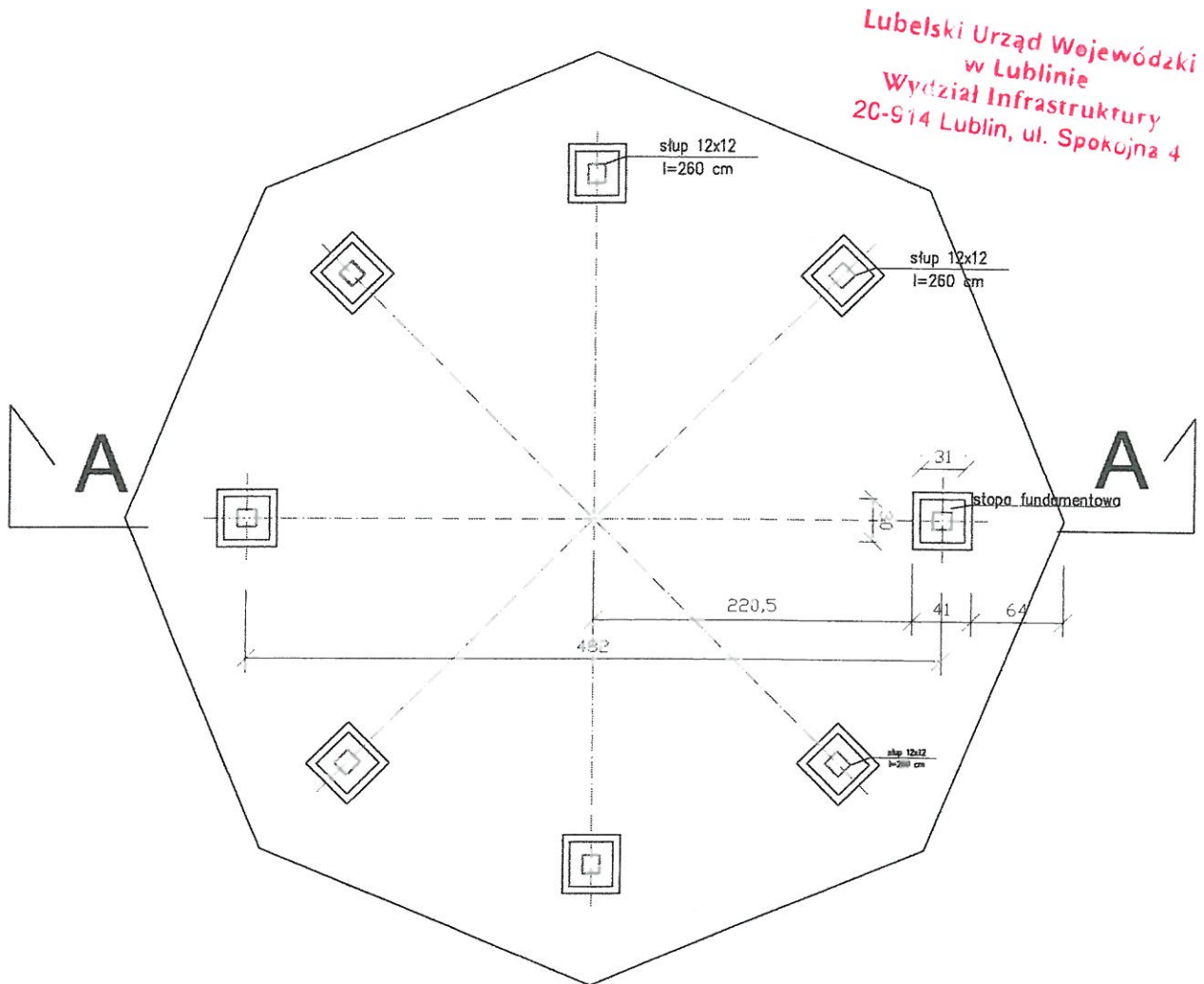
Obiekt: ZAGOSPODAROWANIE TERENU STACJI PERONOWYCH		Nr Rys.
Inwestor: Powiat Opolski 24 - 300 Opole Lubelskie, ul. Lubelska		5/5
Projektował: Kondrad Deryło	upr. bud. nr LUB/0166/POOD/12	Data: Lipiec 2016
Temat: SZCZEGÓŁ WARSTW KONSTRUKCYJNYCH PRZEDŁUŻENIE PERONU W M. POLANÓWKÓ		

SPRAWDZIĆ

mgr inż. Krzysztof Zajączko  
upr. nr LUB/0166/POOD/12  
do projektowania bez c.d.  
w specjalności architekt

mgr inż. Konrad Deryło  
bez ograniczeń w specjalności architekt  
Przewód: LUB/0166/POOD/12

# RZUT ROZMIESZCZENIA STÓP FUNDAMENTOWYCH

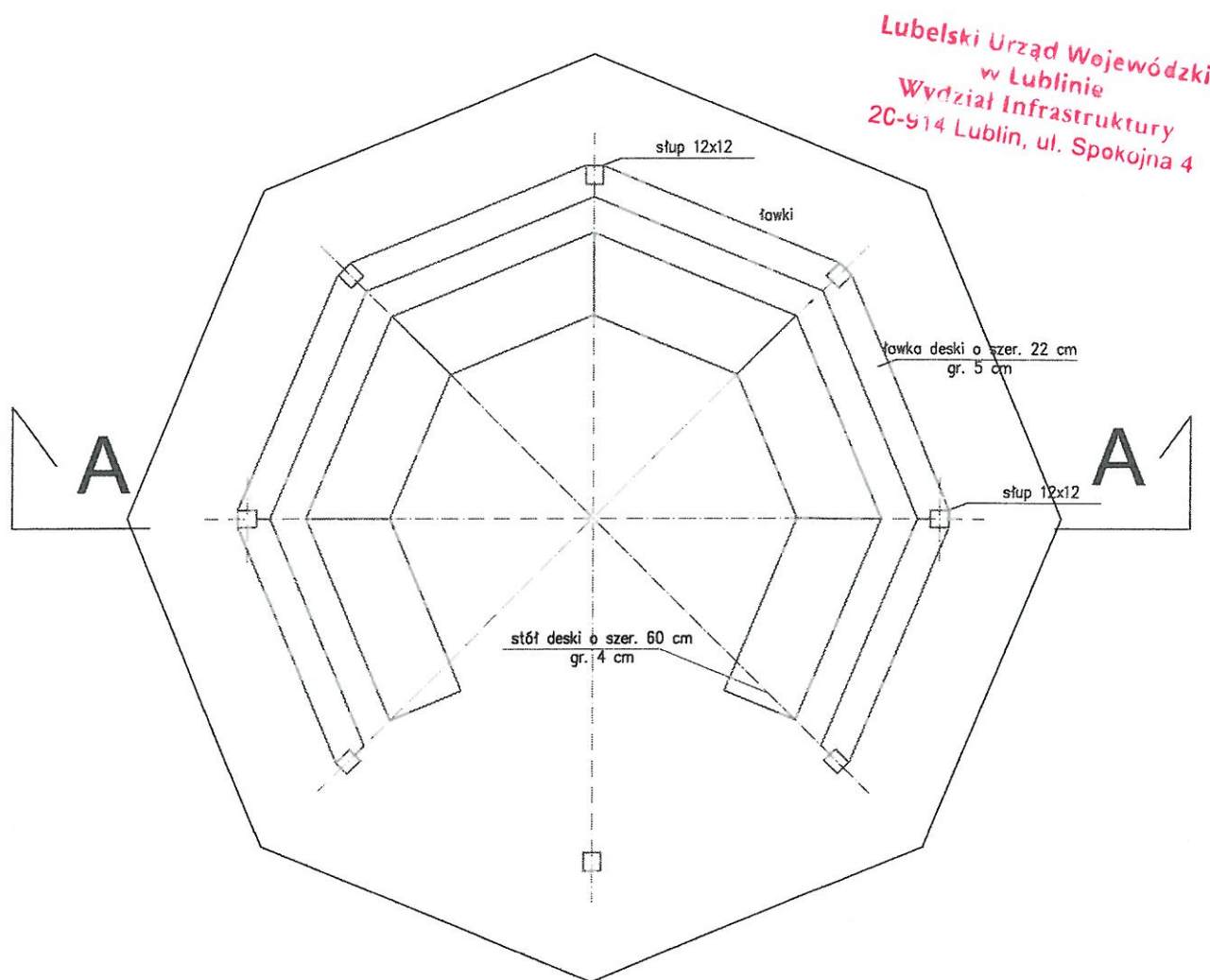


Lubelski Urząd Wojewódzki  
w Lublinie  
Wydział Infrastruktury  
20-914 Lublin, ul. Spokojna 4

Obiekt: ZAGOSPODAROWANIE TERENU STACJI PLENEROWYCH		Nr Rys. <b>5/6</b>
Inwestor: POWIAT OPOLSKI ul. Lubelska 4, 24-300 Opole Lubelskie		
Projektował:	Janusz Lewowski	upr. bud. nr 93/LBOKK/2012
Temat: DREWNIANA WIATA PERONOWA - RZUT ROZMIESZCZENIA STÓP FUNDAMENTOWYCH		Data: LIPIEC 2016 Skala: <b>1 : 50</b>

ARCHITEKT  
MGR INŻ. ARCH. Irena GORZATA DEK  
UPR. BUD. NR 93/LBOKK/2014  
W SPECJALNOŚCI ARCHITEKTONICZNEJ  
DO PROJEKTOWANIA BEZ OGRANICZEŃ

# RZUT PRZYZIEMIA



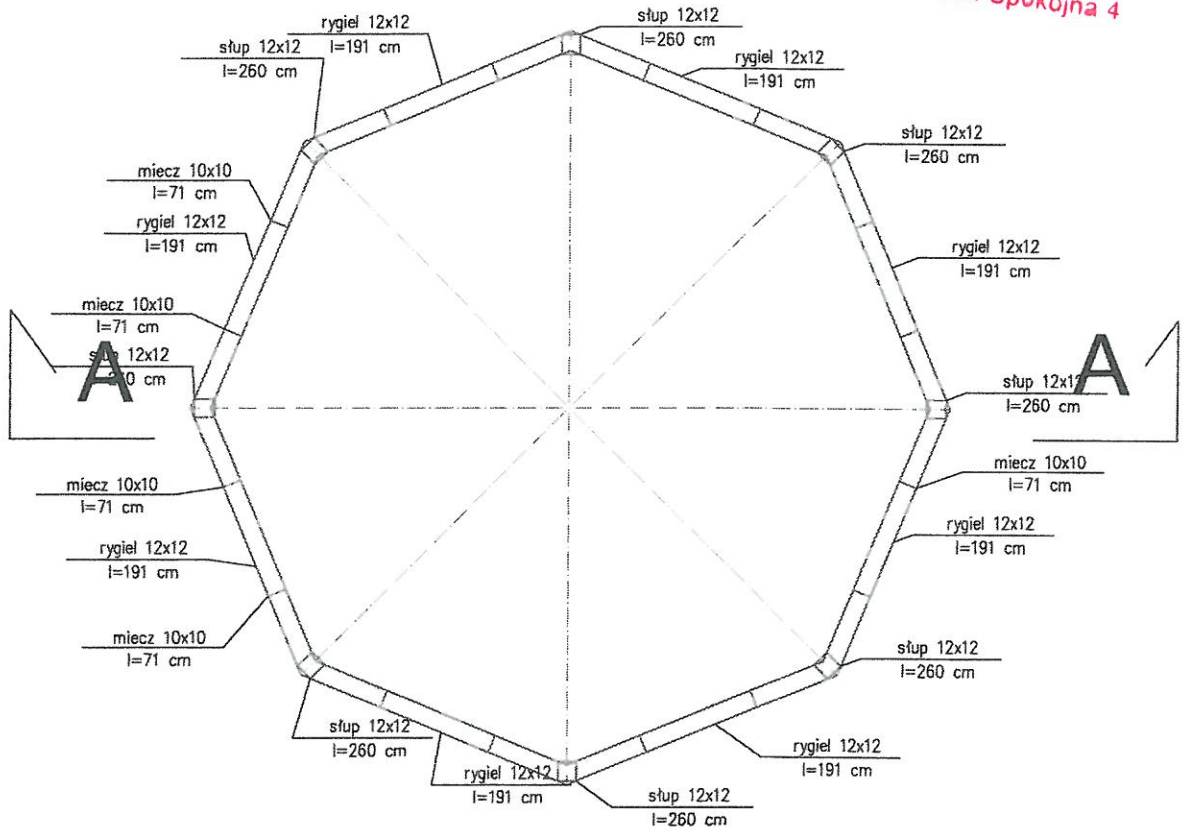
Lubelski Urząd Wojewódzki  
w Lublinie  
Wydział Infrastruktury  
20-914 Lublin, ul. Spokojna 4

Obiekt: ZAGOSPODAROWANIE TERENU STACJI PLENEROWYCH		Nr Rys.
Inwestor: POWIAT OPOLSKI ul. Lubelska 4, 24-300 Opole Lubelskie		517
upr. bud. nr 93/LBOKK/2012	Projektował Janusz Lewowski	upr. bud. nr 93/LBOKK/2012
Temat: DREWNIANA WIATA PERONOWA - RZUT PRZYZIEMIA		Data: LIPIEC 2016 Skala: 1 : 50

ARCHITECT  
MGR INŻ. ARCH. MAŁGORZATA DERYŁO  
UPR. BUD. NR 127/LBOKK/2014  
W SPECJALNOŚCI ARCHITEKTONICZNEJ  
DO PROJEKTOWANIA BEZ OGRANICZEŃ

# RZUT ROZMIESZCZENIA RYGLI

Lubelski Urząd Wojewódzki  
w Lublinie  
Wydział Infrastruktury  
20-914 Lublin, ul. Spokojna 4



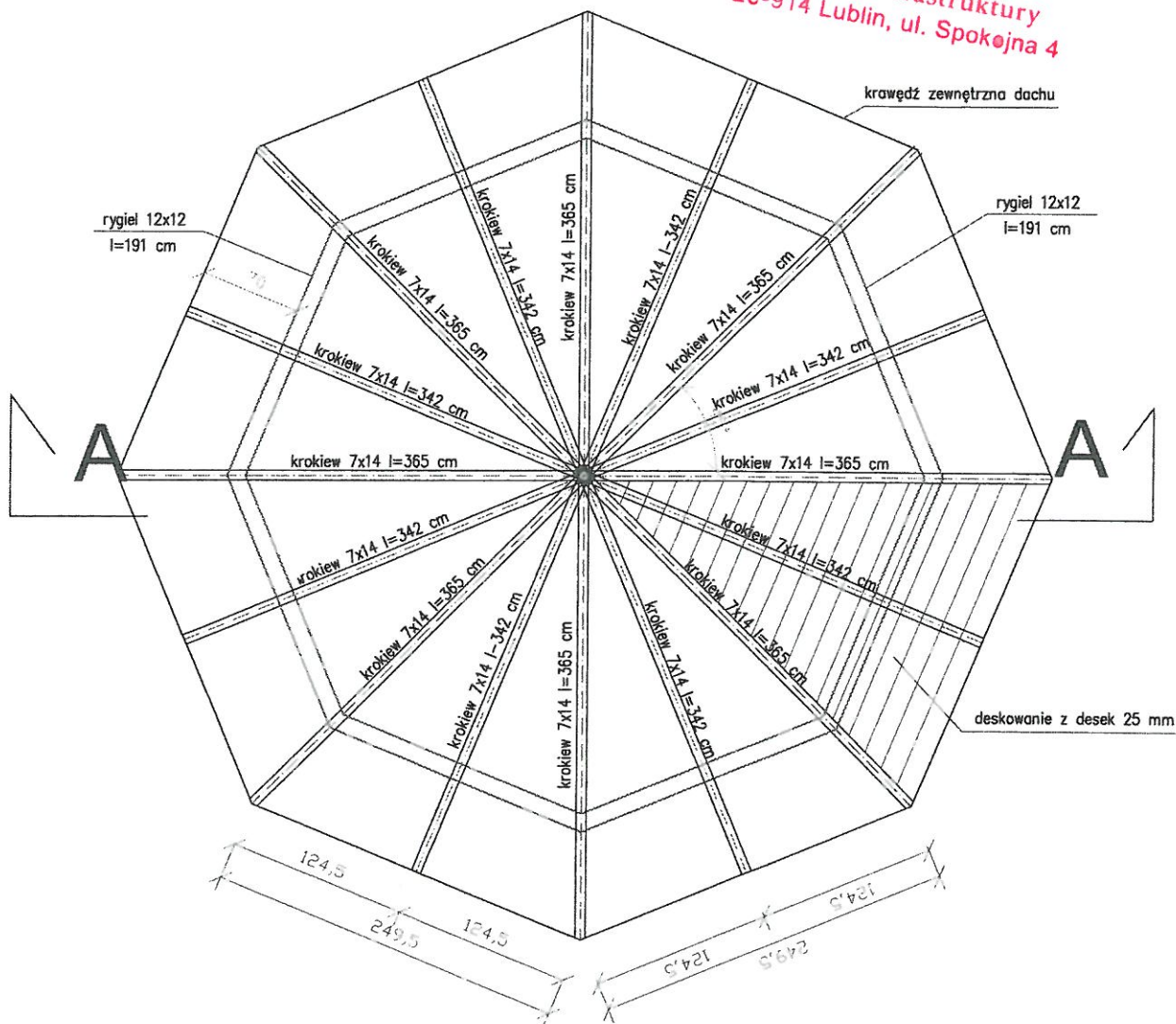
Obiekt: ZAGOSPODAROWANIE TERENU STACJI PLENEROWYCH		Nr Rys.
Inwestor: POWIAT OPOLSKI ul. Lubelska 4, 24-300 Opole Lubelskie		5/8
Projektował:	Janusz Lewowski	Data: LIPIEC 2016
	upr. bud. nr 93/LBOKK/2012	Skala: 1 : 50
Temat: DREWNIANA WIATA PERONOWA - RZUT ROZMIESZCZENIA RYGLI		

ARCHITECT  
MGR INŻ. ARCH. MALGORZATA DEK  
UPR. BUD. NR 127/LBOKK/2014  
W SPECJALNOŚCI ARCHITEKTONICZNEJ  
DO PROJEKTOWANIA BEZ OGRANICZEŃ



# RZUT KONSTRUKCJI DACHOWEJ

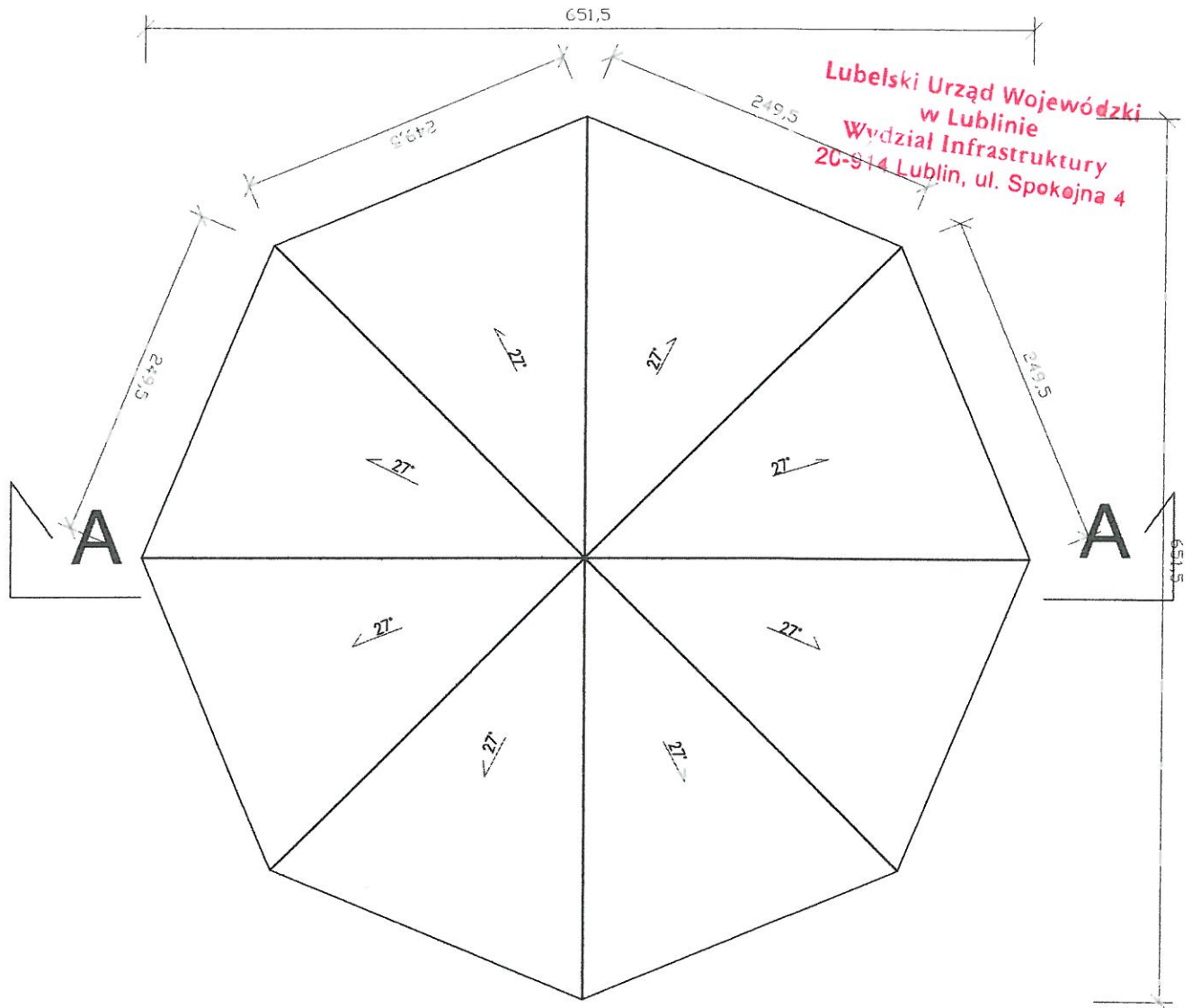
Lubelski Urząd Wojewódzki  
w Lublinie  
Wydział Infrastruktury  
20-914 Lublin, ul. Spokojna 4



Obiekt: ZAGOSPODAROWANIE TERENU STACJI PLENEROWYCH			Nr Rys. <b>5/9</b>
Inwestor: POWIAT OPOLSKI ul. Lubelska 4, 24-300 Opole Lubelskie			
Projektował:	Janusz Lewowski	upr. bud. nr 93/LBOKK/2012	Data: LIPIEC 2016 Skala: <b>1 : 50</b>
Temat: DREWNIANA WIATA PERONOWA - RZUT KONSTRUKCJI DACHOWEJ			

ARCHITEKT  
MGR INŻ. ARCH. M. GOBZATA DERYŁO  
UPR. BUD. NR 127/LBOKK/2014  
W SPECJALNOŚCI ARCHITEKTONICZNEJ  
DO PROJEKTOWANIA BEZ OGRANICZEŃ

# RZUT DACHU

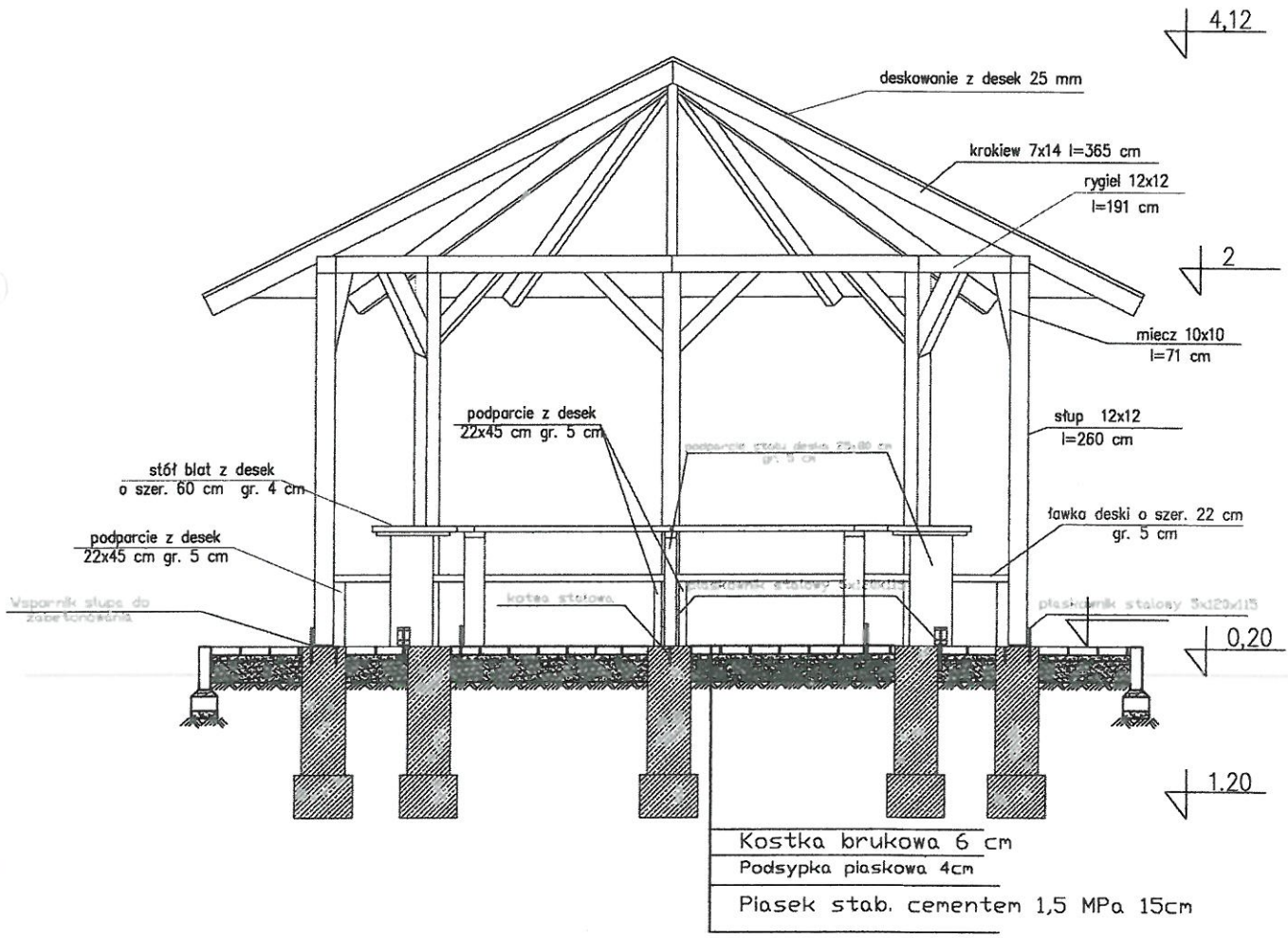


<b>Obiekt: ZAGOSPODAROWANIE TERENU STACJI PLENEROWYCH</b>			<b>Nr Rys.</b>  <b>5/10</b>
<b>Inwestor: POWIAT OPOLSKI</b> ul. Lubelska 4, 24-300 Opole Lubelskie			<b>Data:</b> LIPIEC 2016  <b>Skala:</b> <b>1 : 50</b>
<b>Projektował:</b>	<b>Janusz Lewowski</b>	<b>upr. bud. nr</b> 93/LBOKK/2012	
<b>Temat: DREWNIANA WIATA PERONOWA - RZUT DACHU</b>			<b>1 : 50</b> <b>ARCHITEKT</b>

MGR INŻ. ARCH. MAŁGORZATA DERYŁO  
 UPR. BUD. NR 127/LBOKK/2014  
 W SPECJALNOŚCI ARCHITEKTONICZNY  
 DO PROJEKTOWANIA BEZ OGRANICZEŃ

# PRZEKRÓJ PIONOWY A-A

Lubelski Urząd Wojewódzki  
w Lublinie  
Wydział Infrastruktury  
20-914 Lublin, ul. Spokojna 4

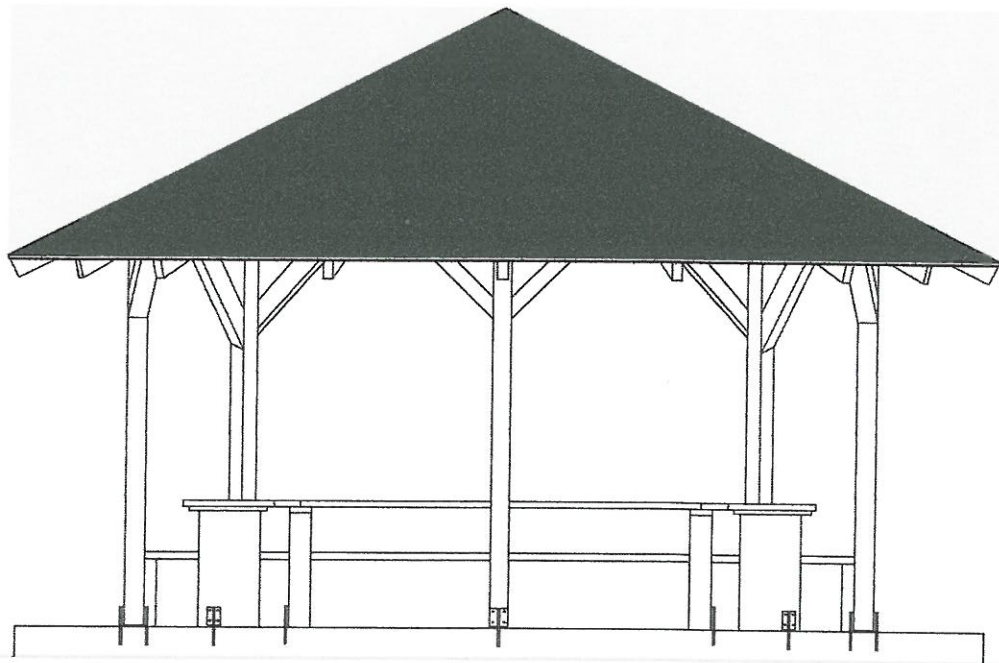


<b>Obiekt: ZAGOSPODAROWANIE TERENU STACJI PLENEROWYCH</b>			<b>Nr Rys.</b>  <b>5/11</b>
<b>Inwestor: POWIAT OPOLSKI</b> ul. Lubelska 4, 24-300 Opole Lubelskie			
<b>Projektował:</b>	Janusz Lewowski	<b>upr. bud. nr</b> 93/LBOKK/2012	<b>Data:</b> LIPIEC 2012  <b>Skala:</b> 1 : 50
<b>Temat: DREWNIANA WIATA PERONOWA - PRZEKRÓJ PIONOWY A-A</b>			

**ARCHITEKT**  
 MGR INŻ. ARCH. MARIUSZ GORZATA DERWICZ  
 UPR. BUD. NR 127/LBOKK  
 W SPECJALNOŚCI ARCHITEKT  
 DO PROJEKTOWANIA B&Z U.

# ELEWACJA

Lubelski Urząd Wojewódzki  
w Lublinie  
Wydział Infrastruktury  
20-914 Lublin, ul. Spokojna 4



Obiekt: ZAGOSPODAROWANIE TERENU STACJI PLENEROWYCH		Nr Rys. <b>5/12</b>	
Inwestor: POWIAT OPOLSKI ul. Lubelska 4, 24-300 Opole Lubelskie		Data: LIPIEC 2016	
Projektował:	Janusz Lewowski	upr. bud. nr 93/LBOKK/2012	Skala: <b>1 : 50</b>
Temat: DREWNIANA WIATA PERONOWA - ELEWACJA			ARCHITEKT

MGR INŻ. ARCH. MAŁGORZATA DERYSKO  
UPR. BUD. NR 127/LBOKK/2014  
W SPECJALNOŚCI ARCHITEKTONICZNEJ  
DO PROJEKTOWANIA BEZ OGRANICZEŃ

Licencja nr GN.OD.6642.1.1205.2016\_0614\_CL0

1. Nazwa organu wydającego licencję: Powiat Puławski
2. Licencjobiorca: Powiat Opolski

Lubelska 4  
24-300 OPOLE LUBELSKIE-M.

Lubelski Urząd Wojewódzki  
w Lublinie  
Wydział Infrastruktury  
20-914 Lublin, ul. Spokojna 4

3. Informacje o materiałach zasobu, których dotyczy licencja:

Lp	Nazwa materiału	Identyfikator zasobu	Data wykonania kopii	Określenie obszaru/obiektu, do którego odnosi się licencja
1	Mapa zasadnicza w postaci rastrowej		2016-05-13	Drzewce Kol., dz. 1/1
2	Mapa zasadnicza w postaci rastrowej		2016-05-13	Wąwolnica, dz. 94/1, 342
3	Mapa zasadnicza w postaci rastrowej		2016-05-13	Drzewce Kol., dz. 58
4	Mapa zasadnicza w postaci rastrowej		2016-05-13	Zarzeka, dz. 289/1
5	Mapa zasadnicza w postaci rastrowej		2016-05-13	Zarzeka, dz. 289/2
6	Mapa zasadnicza w postaci rastrowej		2016-05-13	Zgórzyńskie, dz. 208
7	Mapa zasadnicza w postaci rastrowej		2016-05-13	Mareczki, dz. 97
8	Mapa zasadnicza w postaci rastrowej		2016-05-13	Kębło, dz. 145
9	Mapa zasadnicza w postaci rastrowej		2016-05-13	Huta, dz. 406
10	Kopia materiału zasobu innego niż wymienione w tabelach 1-15 w postaci elektronicznej		2016-05-13	Drzewce Kol., dz. 1/1 mapa syt.-wys.
11	Kopia materiału zasobu innego niż wymienione w tabelach 1-15 w postaci elektronicznej		2016-05-13	Drzewce Kol., dz. 58 mapa syt.-wys.

4. Niniejsza licencja upoważnia licencjobiorcę, wymienionego w pkt 2, lub ustanowione przez licencjobiorcę podmioty do wykorzystywania, wyszczególnionych w pkt 3 materiałów zasobu:  
dla potrzeb własnych niezwiązanych z działalnością gospodarczą, bez prawa publikacji w sieci Internet

5. Nie narusza licencji udostępnianie materiałów zasobu przez licencjobiorcę innym podmiotom dla realizacji celu i w granicach uprawnień określonych w ust. 4.

POUCZENIE

Zgodnie z art. 48a ust. 1 ustawy z dnia 17 maja 1989 r. - Prawo geodezyjne i kartograficzne (Dz. U. z 2010 r. Nr 193, poz. 1287, z późn. zm.) kto wykorzystuje materiały zasobu bez wymaganej licencji lub niezgodnie z warunkami licencji lub udostępnia je wbrew postanowieniom licencji osobom trzecim, podlega karze pieniężnej w wysokości dziesięciokrotności opłaty za udostępnienie tych materiałów.

**Lubelski Urząd Wojewódzki  
w Lublinie  
Wydział Infrastruktury  
20-914 Lublin, ul. Spokojna 4**

Z up. STAROSTY  
*[Signature]*  
podpis organu lub upoważnionej osoby

PRACOWNIK II-GO STANOWISKA WYKONUJĄCY  
Z ZAKRESU PRAC INTERWENCYJNYCH

1. Nazwa organu wydajacego licencję: POWIAT OPOLSKI w Opolu Lubelskim
2. Licencjodawca: Biuro Obsługi Nieruchomości i Nadzorów Inwestycyjnych  
Roland Szymczak  
Gorczańska 14/9  
20-868 LUBLIN

Lubelski Urząd Wojewódzki  
w Lublinie  
Wydział Infrastruktury  
20-914 Lublin, ul. Spokojna 4

3. Informacje o materiałach zasobu, których dotyczy licencja:

Lp	Nazwa materiału	Identyfikator zasobu	Data wykonania kopii	Określenie obszaru/objektu, do którego odnosi się licencja
1	Kopia arkusza mapy ewidencji gruntów i budynków w postaci drukowanej	P.0612.2005.858	2016-07-01	Opole Lubelskie obr. 01 dz. 1194,783,1193 Opole Lubelskie obr. 04 dz. 2, 27/10
2	Kopia arkusza mapy ewidencji gruntów i budynków w postaci drukowanej	P.0612.2003.836	2016-07-01	Poniatowa obr. 01 dz. 408/12
3	Kopia arkusza mapy ewidencji gruntów i budynków w postaci drukowanej	P.0612.2003.836	2016-07-01	Poniatowa obr. 04 Leśniczówka dz. 293,293/1,293/2
4	Mapa zasadnicza w postaci rastrowej	P.0612.2006.240	2016-07-01	Opole Lubelskie obr. 01 dz. 1194,793,1193 Opole Lubelskie obr. 04 dz. 2,27/10
5	Mapa zasadnicza w postaci rastrowej	P.0612.2013.395	2016-07-01	gm. Opole Lubelskie obr. Majdan Trzebieski dz. 22
6	Mapa zasadnicza w postaci rastrowej	P.0612.2013.395	2016-07-01	gm. Opole Lubelskie obr. Wola Rudzka dz. 16/1, 16/2, 16/3
7	Mapa zasadnicza w postaci rastrowej	P.0612.2013.395	2016-07-01	gm. Opole Lubelskie obr. Rozalin dz. 425
8	Mapa zasadnicza w postaci rastrowej	P.0612.2007.1383	2016-07-01	Poniatowa obr.04 Leśniczówka dz. 293/1,293/2
9	Mapa zasadnicza w postaci rastrowej	P.0612.2008.99	2016-07-01	gm. Karczmiska obr. Karczmiska Pierwsze dz. 2841
10	Mapa zasadnicza w postaci rastrowej	P.0612.2007.1383	2016-07-01	Poniatowa obr. 01 dz. 408/12
11	Mapa zasadnicza w postaci rastrowej	P.0612.2013.395	2016-07-01	gm. Opole Lubelskie obr. Kazimierzów dz. 834/3, 1348
12	Arkusze mapy zasadniczej w postaci drukowanej	P.0612.2006.240	2016-07-01	Opole Lubelskie obr.01 dz. 1194,783,1193
13	Arkusze mapy zasadniczej w postaci drukowanej	P.0612.2006.240	2016-07-01	Opole Lubelskie obr.04 dz. 2,27/10
14	Arkusze mapy zasadniczej w postaci drukowanej	P.0612.2007.1383	2016-07-01	Poniatowa obr. 04 Leśniczówka dz. 293/1,293/2
15	Arkusze mapy zasadniczej w postaci drukowanej	P.0612.2007.1383	2016-07-01	Poniatowa obr. 01 dz. 408/12
16	Arkusze mapy zasadniczej w postaci drukowanej	P.0612.2013.395	2016-07-01	gm. Opole Lubelskie obr. Rozalin dz. 425
17	Arkusze mapy zasadniczej w postaci drukowanej	P.0612.2013.395	2016-07-01	gm. Opole Lubelskie obr.Kazimierzów dz. 834/3,1348
18	Arkusze mapy zasadniczej w postaci drukowanej	P.0612.2013.395	2016-07-01	gm. Opole Lubelskie obr. Wola Rudzka dz. 16/1,16/2,16/3
19	Arkusze mapy zasadniczej w	P.0612.2008.99	2016-07-01	gm. Karczmiska obr. Karczmiska

	postaci drukowanej			Pierwsze dz. 2841
20	Arkusze mapy zasadniczej w postaci drukowanej	P.0612.2013.395	2016-07-01	gm. Opole Lubelskie obr. Majdan Trzebieski dz. 22
21	Kopia materiału zasobu innego niż wymienione w tabelach 1-15 w postaci nielektronicznej	P.0612.1982.109	2016-07-01	gm. Opole Lubelskie obr. Rozalin dz. 425
22	Kopia materiału zasobu innego niż wymienione w tabelach 1-15 w postaci nielektronicznej	P.0612.1983.82	2016-07-01	gm. Opole Lubelskie obr. Kazimierzów dz. 834/3,1348
23	Kopia materiału zasobu innego niż wymienione w tabelach 1-15 w postaci nielektronicznej	P.0612.1989.193	2016-07-01	gm. Karczmiska obr. Karczmiska Pierwsze dz. 2841
24	Kopia materiału zasobu innego niż wymienione w tabelach 1-15 w postaci nielektronicznej	P.0612.1993.13	2016-07-01	gm. Karczmiska obr. Karczmiska Drugie dz. 2518
25	Kopia materiału zasobu innego niż wymienione w tabelach 1-15 w postaci nielektronicznej	P.0612.1989.217	2016-07-01	gm. Karczmiska obr. Karczmiska Drugie dz. 2518
26	Kopia materiału zasobu innego niż wymienione w tabelach 1-15 w postaci nielektronicznej	P.0612.1992.23	2016-07-01	gm. Karczmiska obr. Karczmiska Pierwsze dz. 2659/10, 1805
27	Kopia materiału zasobu innego niż wymienione w tabelach 1-15 w postaci nielektronicznej	P.0612.1989.193	2016-07-01	gm. Karczmiska obr. Karczmiska Pierwsze dz. 2659/10,1805
28	Kopia materiału zasobu innego niż wymienione w tabelach 1-15 w postaci nielektronicznej	P.0612.1989.6	2016-07-01	gm. Karczmiska obr. Głusko Duże Kolonia dz. 40,410
29	Kopia materiału zasobu innego niż wymienione w tabelach 1-15 w postaci nielektronicznej	P.0612.1984.64	2016-07-01	gm. Karczmiska obr. Głusko Duże Kolonia dz. 40,410
30	Kopia materiału zasobu innego niż wymienione w tabelach 1-15 w postaci nielektronicznej	P.0612.2002.80	2016-07-01	gm. Poniatowa obr. Zofianka dz. 232
31	Kopia materiału zasobu innego niż wymienione w tabelach 1-15 w postaci nielektronicznej	P.0612.1988.336	2016-07-01	gm. Poniatowa obr. Zofianka dz. 232
32	Kopia materiału zasobu innego niż wymienione w tabelach 1-15 w postaci nielektronicznej	P.0612.1987.62	2016-07-01	gm. Poniatowa obr. Niezabitów dz. 188/2
33	Kopia materiału zasobu innego niż wymienione w tabelach 1-15 w postaci nielektronicznej	P.0612.1967.174	2016-07-01	gm. Poniatowa obr. Niezabitów dz. 188/2
34	Kopia materiału zasobu innego niż wymienione w tabelach 1-15 w postaci nielektronicznej	P.0612.1998.5	2016-07-01	gm. Poniatowa obr. Niezabitów Kolonia dz. 15
35	Kopia materiału zasobu innego niż wymienione w tabelach 1-15 w postaci nielektronicznej	P.0612.1966.77	2016-07-01	gm. Poniatowa obr. Niezabitów Kolonia dz. 15
36	Kopia materiału zasobu innego niż wymienione w tabelach 1-15 w postaci nielektronicznej	P.0612.1986.269	2016-07-01	gm. Poniatowa obr. Oblizniak dz. 240
37	Kopia materiału zasobu innego niż wymienione w tabelach 1-15 w postaci nielektronicznej	P.0612.1987.167	2016-07-01	gm. Karczmiska obr. Wymysłów dz. 81
38	Kopia materiału zasobu innego niż wymienione w tabelach 1-15 w postaci nielektronicznej	P.0612.1987.65	2016-07-01	gm. Karczmiska obr. Wymysłów dz. 81
39	Kopia materiału zasobu innego niż wymienione w tabelach 1-15 w postaci nielektronicznej	P.0612.1991.638	2016-07-01	gm. Opole Lubelskie obr. Majdan Trzebieski dz. 22
40	Kopia materiału zasobu innego niż	P.0612.1987.64	2016-07-01	gm. Poniatowa obr. Oblizniak dz. 240



	wymienione w tabelach 1-15 w postaci nieelektronicznej			
41	Kopia materiału zasobu innego niż wymienione w tabelach 1-15 w postaci nieelektronicznej	P.0612.2001.773	2016-07-01	gm. Opole Lubelskie obr. Wola Rudzka dz. 16/1,16/2,16/3

4. Niniejsza licencja upoważnia licencjobiorcę, wymienionego w pkt 2, lub ustanowione przez licencjobiorcę podmioty do wykorzystywania, wyszczególnionych w pkt 3 materiałów zasobu:

dla potrzeb własnych lub związanych z działalnością gospodarczą lub w celu publikacji w sieci Internet pochodnych materiałów zasobu w postaci: map, kartogramów, kartodiagramów lub innych opracowań kartograficznych, których treścią są informacje pochodzące z materiałów zasobu oraz informacje dodane przez licencjobiorcę w taki sposób, że nie można rozdzielić tych informacji, zwane dalej „pochodnymi materiałami zasobu”, a także przetworzonych do postaci elektronicznej materiałów zasobu udostępnionych w postaci nieelektronicznej – z następującymi ograniczeniami:

- maksymalna liczba urządzeń, na których mogą być przetwarzane materiały zasobu lub ich pochodne, z wyłączeniem publikacji w sieci Internet – 10
- łącznie maksymalny nakład drukowanych lub kopii elektronicznych materiałów zasobu lub ich pochodnych w przeliczeniu na arkusze formatu A4 – 500,
- sposób publikacji w sieci Internet – pojedynczy obraz statyczny o rozmiarze maksymalnym do 1 000 000 pikseli

5. Nie narusza licencji udostępnianie materiałów zasobu przez licencjobiorcę innym podmiotom dla realizacji celu i w granicach uprawnień określonych w ust. 4.

Lubelski Urząd Wojewódzki  
w Lublinie  
Wydział Informatyki  
20-914 Lublin, ul. Spokojna 4

podpis organu lub upoważnionej osoby

#### POUCZENIE

Zgodnie z art. 48a ust. 1 ustawy z dnia 17 maja 1989 r. - Prawo geodezyjne i kartograficzne (Dz. U. z 2010 r. Nr 193, poz. 1287, z późn. zm.) kto wykorzystuje materiały zasobu bez wymaganej licencji lub niezgodnie z warunkami licencji lub udostępnia je wbrew postanowieniom licencji osobom trzecim, podlega karze pieniężnej w wysokości dziesięciokrotności opłaty za udostępnienie tych materiałów.

*Styżewski*  
08.07.2016

BIURO OBSŁUGI NIERUCHOMOŚCI  
i NADZORÓW INWESTYCYJNYCH  
20-868 Lublin, ul. Gorczańska 14/9  
NIP 712-158-87-27, Regon 438876771

Osiedle: 8-Drzewce Kolonia  
Dz.: 1/1

Kopia mapy zastawiczej wydanej do celów  
opisawczych, przy użyciu sprężarki pdf  
Słonec 13002



Remont przystanku i km 0+063

Remontowane torowisko  
Remontowane przejście

Osiedle: 8-Drzewce Kolonia  
Dz.: 1/1  
Kopia mapy zastawiczej wydanej do celów  
opisawczych, przy użyciu sprężarki pdf  
Słonec 13002

INVESTOR: Powiat Opolski  
ul. Bud. nr 831, 45-000 Opole  
Projektant: J. Januszewski

Temat: MAPA ZAGOSPODAROWANIA

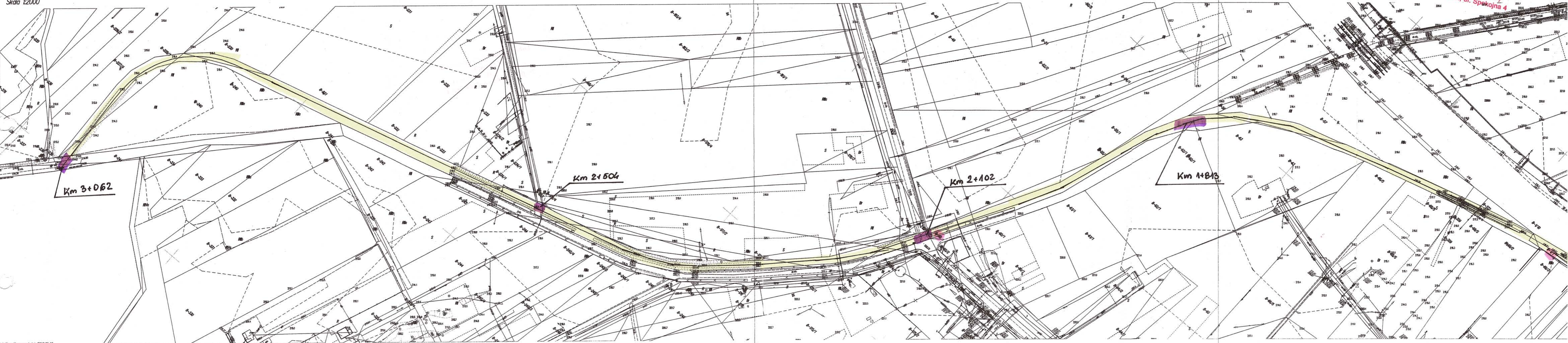
Skala: 1:1000

Wzrostki: 2009/4, Lubuski Urząd Wojewódzki  
Wzrostki: 2009/4, Lubuski Urząd Wojewódzki

Obręb: 8-Drzewce Kolonia  
Dz.: 58

Kopia mapy zasadniczej wydana do celów  
opiniotwórczych, bez sprawdzania jej  
aktualności w terenie.  
Skala 1:2000

Lubelski Urząd Wojewódzki  
w Lublinie  
Wydział Infrastruktury  
20-914 Lublin, ul. Spokojna 4



Remontowane torowisko  
 Remontowane przejrzdy

Obiett: REMONT LINII KOLEJOWEJ NADWIŚLAŃSKIEJ KOLEJKI WĄSKOTOROWEJ		Nr Rys.
Inwestor: Powiat Opolski 24 - 300 Opole Lubelskie, ul. Lubelska 4		2
Projektował: Janusz Lewowski	upr. bud. nr 93/LBOKK/2012	Data: 11 lipiec 2016 Skala: 1:2000
Tenat: MAPA ZAGOSPODAROWANIA		

MGR INŻ. PAWEŁ MALGOSZTA DRAŁO  
 UPR. BUD. NR 127/SB/12  
 W SPECJALNOŚCI PROJEKTOWANIE  
 DO PROJEKTOWANIA BEZ OGRANICZEŃ

Kopia mapy zasadniczej wydana do celów  
opiniotwórczych, bez sprawdzania jej  
aktualności w terenie.  
Skala 1:2000

Lubelski Urząd Wojewódzki  
w Lublinie  
Wydział Infrastruktury  
20-914 Lublin, ul. Spokojna 4



— Remontowane torowisko  
— Remontowane przejazdy

Obiekt: <b>REMONT LINII KOLEJOWEJ NADWIŚLAŃSKIEJ KOLEJKI WĄSKOTOROWEJ</b>		Nr Rys.
Inwestor: <b>Powiat Opolski</b> 24 - 300 Opole Lubelskie, ul. Lubelska 4		<b>3</b>
Projektował: Janusz Lewowski	upr. bud. nr 93/LBOKK/2012	Data: Lipiec 2016
Temat: <b>MAPA ZAGOSPODAROWANIA</b>		Skala: 1 : 2000

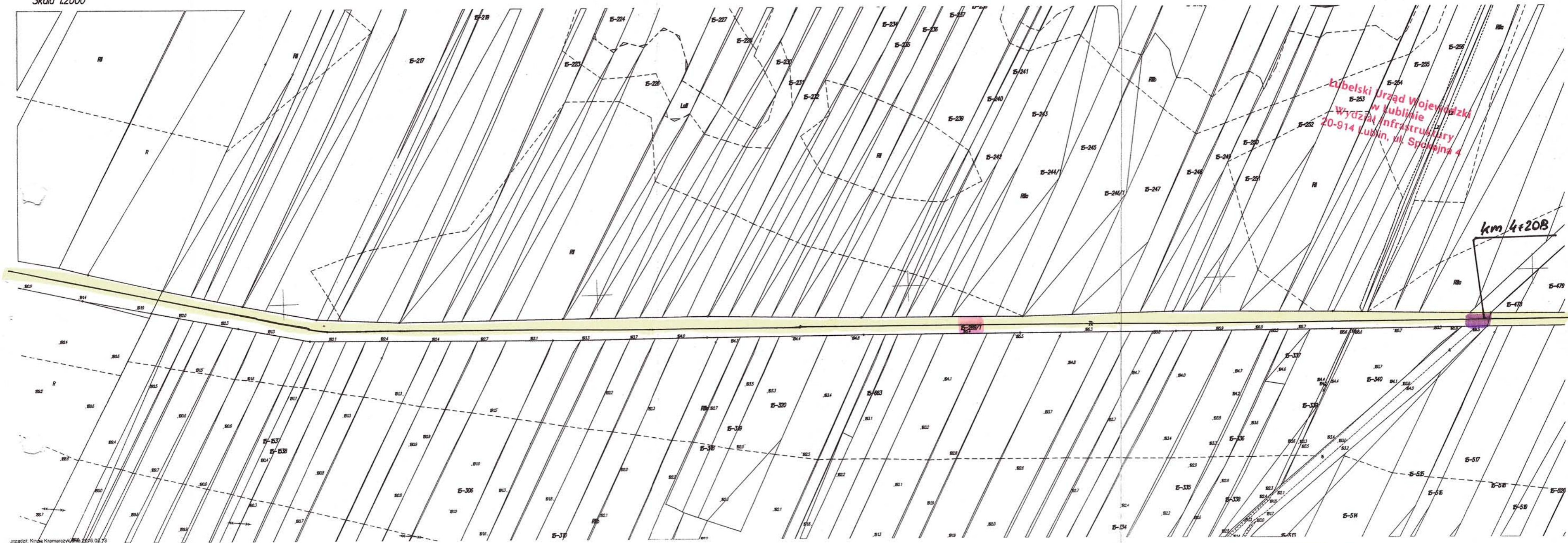
ARCHITEKT  
JANUSZ LEWOWSKI  
UPR. BUD. Nr  
93/LBOKK/2012  
W SPECJALNOŚCI ARCHITECTURALNEJ  
DO PROJEKTOWANIA BEZ OGRANICZEŃ

Urządził: Kinga Kramarczyk dnia 2016.05.13.

Obręb: 14 – Zarzeka  
Dz.: 289/1

Kopia mapy zasadniczej wydana do celów  
opiniotwórczych, bez sprawdzania jej  
aktualności w terenie.  
Skala 1:2000

233



Remontowane torowisko  
Remontowane przejazdy

Obiekt: REMONT LINII KOLEJOWEJ NADWIŚLAŃSKIEJ KOLEJKI WĄSKOTOROWEJ		Nr Rys.
Inwestor: Powiat Opolski 24 - 300 Opole Lubelskie, ul. Lubelska 4		4
Projektował: Janusz Lewowski	upr. bud. nr 93/LBOKK/2012	Data: Majec 2016
Temat: MAPA ZAGOSPODAROWANIA		Skala: 1:2000

LUBELSKA  
ARCHITEKT  
JANUSZ LEWOWSKI  
MORNINGA MALGORZATA  
C.P.R. BLS 127/LBOKK/1:014  
W SPECJALNEJ  
DO PROJEKTOWANIA BEZ WNIOSZENIA

Obręb: Zgórzyńskie  
Dz.: 208

Kopia mapy zasadniczej wydana do celów  
opiniotwórczych, bez sprawdzania jej  
aktualności w terenie.  
Skala 1:2000

234



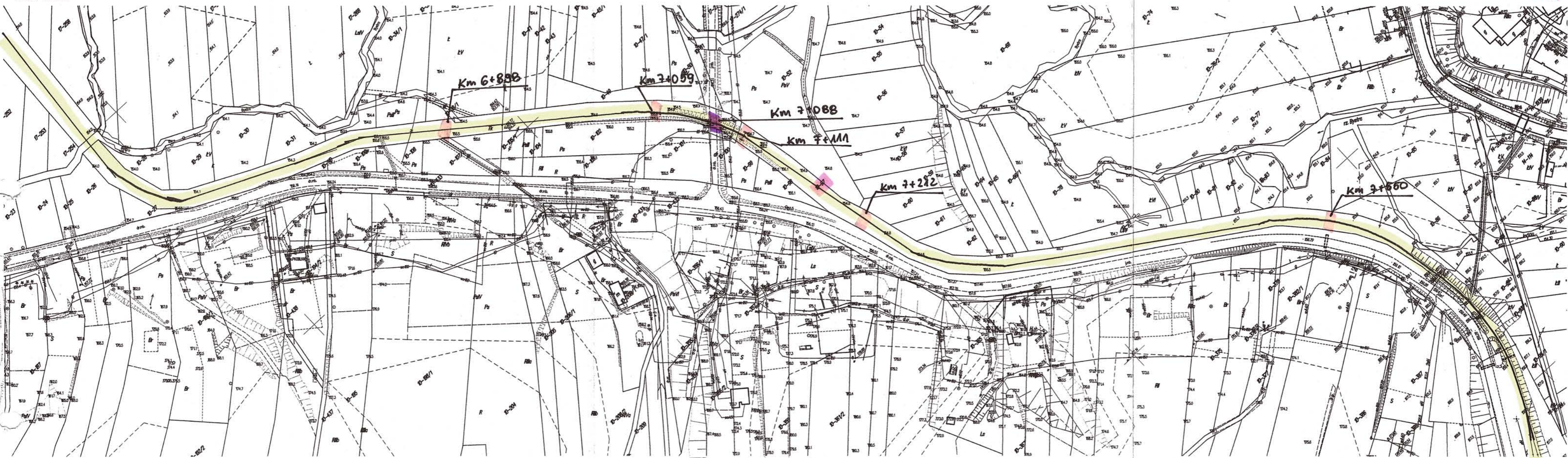
Lubelski Urząd Wojewódzki  
w Lublinie  
Wydział Infrastruktury  
20-914 Lublin, ul. Spokojna 4  
T-89

Km 6+634

Remontowane torowisko  
Remontowane przejrzdy

Obiekt: REMONT LINII KOLEJOWEJ NADWIŚLAŃSKIEJ KOLEJKI WĄSKOTOROWEJ		Nr Rys.
Inwestor: Powiat Opolski 24 - 300 Opole Lubelskie, ul. Lubelska 4		5
Projektował: Janusz Lewowski	upr. bud. nr 93/LBOKK/2012	Data: Lipiec 2016
Temat: MAPA ZAGOSPODAROWANIA		Skala: 1:2000

ARCHITEKT  
JANUSZ LEWOWSKI  
LB 0235  
MGR INŻ. ARCH. MALGORZATA  
UPR. BUD. NR 93/LBOKK/2012  
W SPECJALNOŚCI ARCHYTEKTONICZNEJ  
DO PROJEKTOWANIA BEZ OGRANICZEŃ

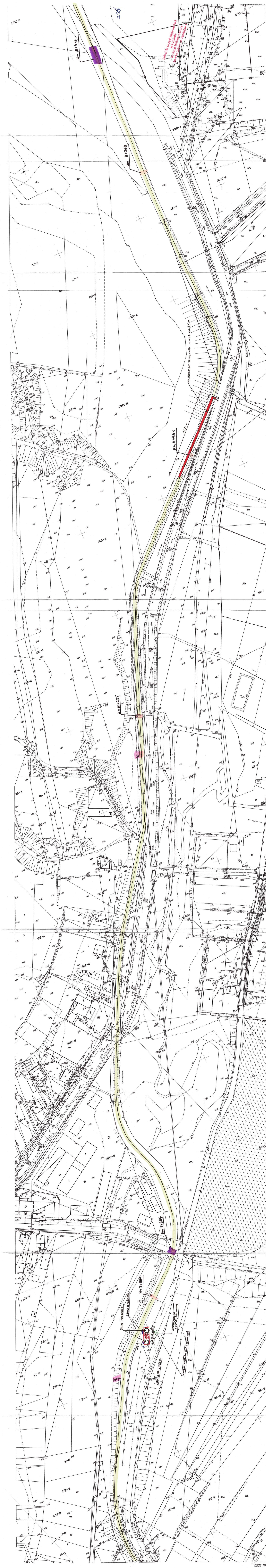


— Remontowane torowisko  
— Remontowane przejazdy  
— Remontowane przepusty

Wzrost: Kinga Kramarczyk, dnia 2016.05.13

Obiekt: REMONT LINII KOLEJOWEJ NADWIŚLAŃSKIEJ KOLEJKI WĄSKOTOROWEJ		Nr Rys.
Inwestor: Powiat Opolski 24 - 300 Opole Lubelskie, ul. Lubelska 4		6
Projektował: Janusz Lewowski	upr. bud. nr 93/LBOKK/2012	Data: Lipiec 2016
Temat: MAPA ZAGOSPODAROWANIA		Skala: 1:2000

MGR INŻ. ARCH. MAREK WĄSIBIUSZ  
UPR. BUD. NR 127/LBOKK/2014  
W SPECJALNOŚCI ARCHYTEKTONICZNEJ  
DO PROJEKTOWANIA BEZ OGRANICZEŃ



- Remontowane ławeczki
- Remontowane przejścia
- Remontowane pasy

Nr Rys. 7  
 Dział: BUDOWA LINIOWYCH KOLEJOWYCH NADZIEMNYCH I PODZIEMNYCH  
 Powiat Opolski  
 ul. Łubieckiego 20  
 45-001 Opole  
 Projektant:  
 Janusz Lachowski  
 Data:  
 2011 r.  
 Skala:  
 1:1000  
 Temat: MAPA ZAGOSPODAROWANIA

Dłż: 94/1 342  
 Orient: N - Wzniesionica

Kopie mapy zaszczytnej wydano do celów  
 informacyjnych bez ograniczenia jej  
 użyteczności w terenie.  
 Skala 1:1000



Lubelski Urząd Wojewódzki  
w Lublinie  
Wydział Infrastruktury  
20-914 Lublin, ul. Spokojna 4

Km 9+447

Remontowane torowisko  
Remontowany przejazd

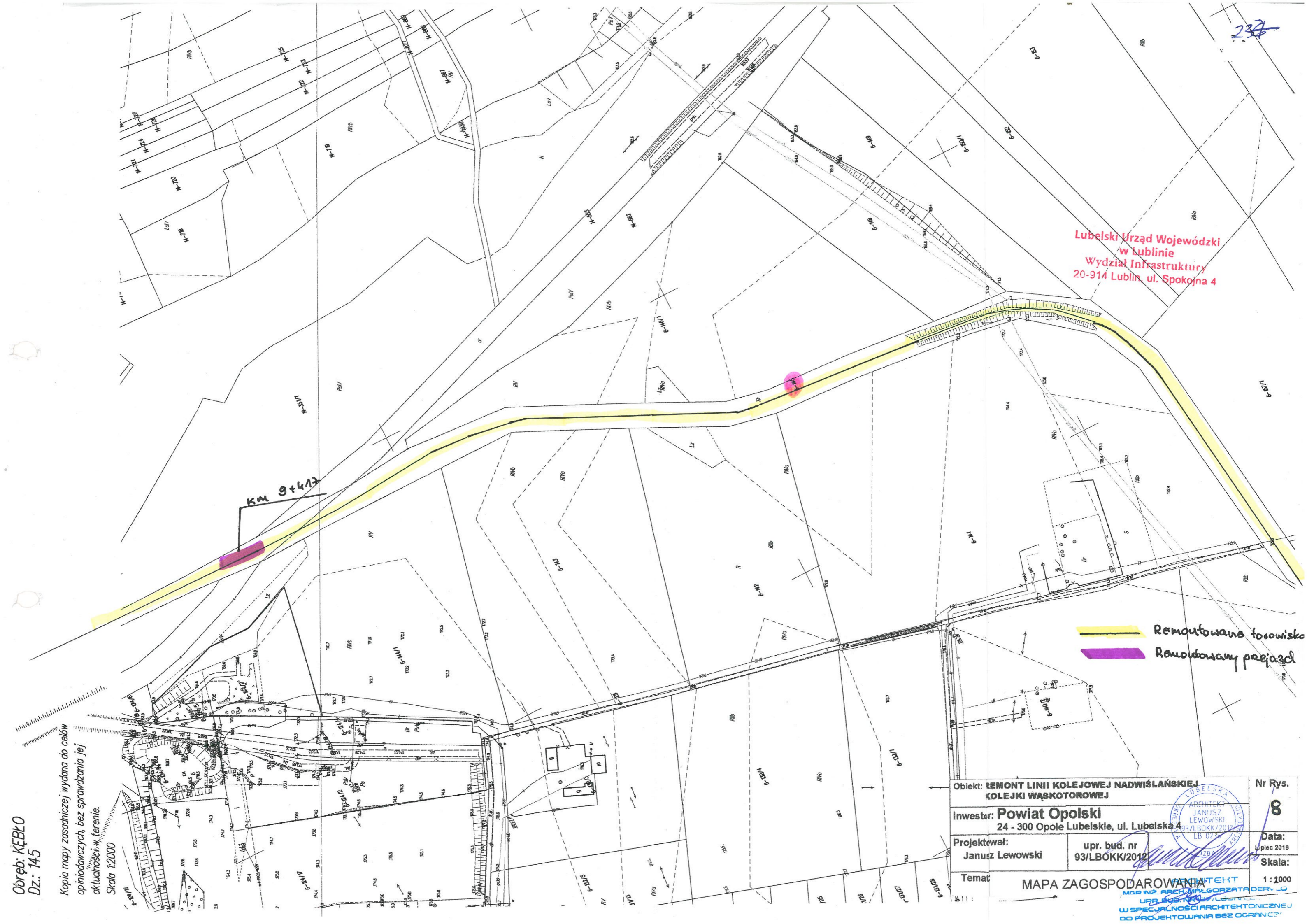
Obręb: KĘBŁO  
Dz.: 145

Kopia mapy zasadniczej wydana do celów  
opiniotwórczych, bez sprawozdania jej  
aktualności w terenie.  
Skala 1:2000

Obiekt: REMONT LINII KOLEJOWEJ NADWIŚLAŃSKIEJ KOLEJKI WĄSKOTOROWEJ		Nr Rys. <b>8</b>
Inwestor: Powiat Opolski 24 - 300 Opole Lubelskie, ul. Lubelska 4		Data: Maj 2016
Projektował: Janusz Lewowski	upr. bud. nr 93/LBOKK/2012	Skala: 1:2000
Temat: MAPA ZAGOSPODAROWANIA		

ARCHITEKT  
JANUSZ LEWOWSKI  
93/LBOKK/2012  
LB 0235

MGR INŻ. ARCH. MAŁGORZATA DERYŁO  
UPR. DZ. NR 93/LBOKK/2012  
W SPECJALNOŚCI ARCHYTEKTONICZNEJ  
DO PROJEKTOWANIA BEZ OGRANICZEŃ



Obręb: HUTA  
Dz.: 406

Kopia mapy zasadniczej wydana do celów  
opiniotwórczych, bez sprawozdania jej  
aktualności w terenie.  
Skala 1:2000



238

Lubelski Urząd Wojewódzki  
w Lublinie  
Wydział Infrastruktury  
20-314 Lublin, ul. Spokojna 4

Remontowane torowisko

MGR INŻ. ARCH. MAREK  
UPR. BUD. NR 127/LUB  
W SPECJALNOŚCI ARCHIT.  
DO PROJEKTOWANIA BIEZ OPINII

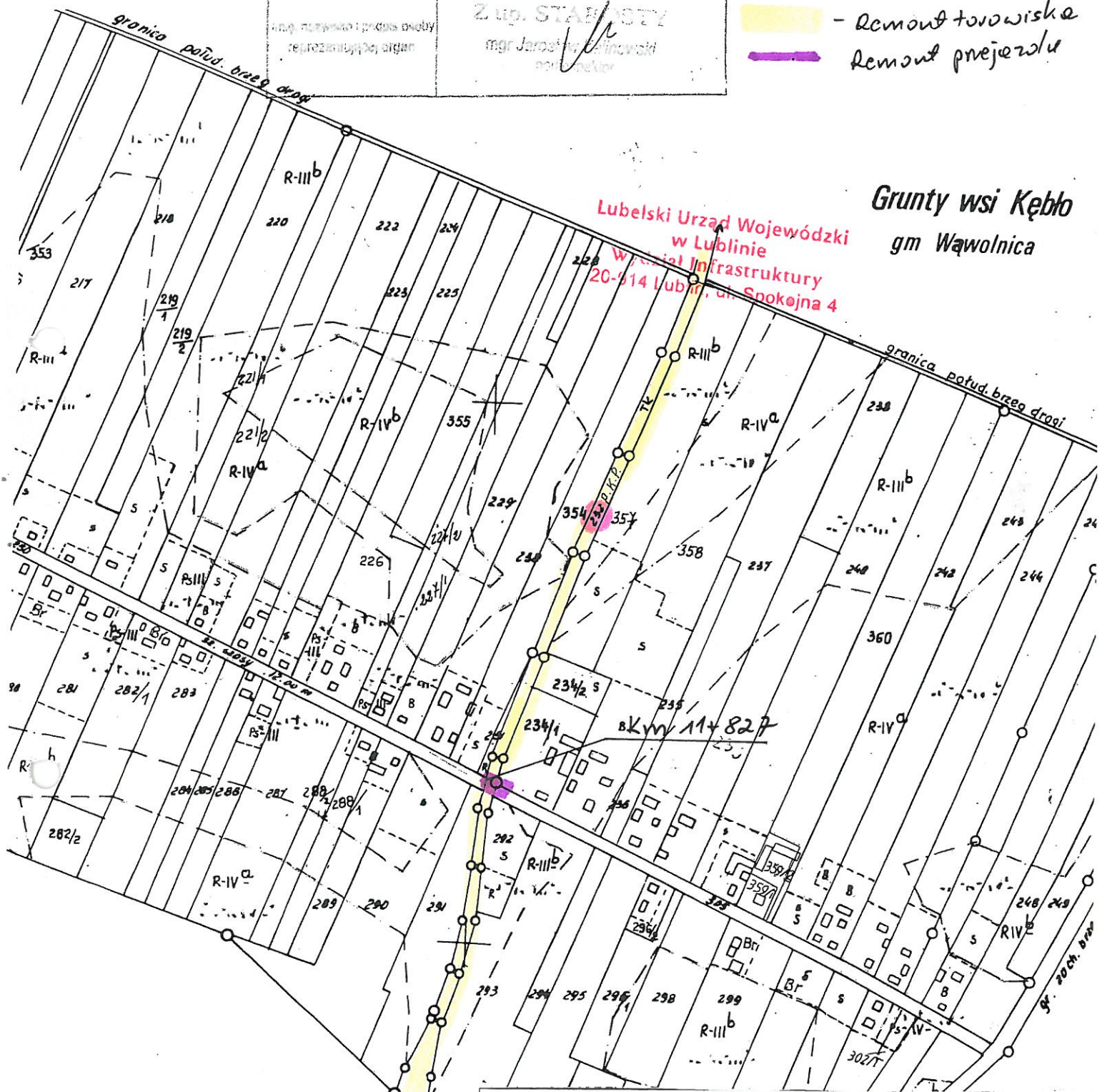
Obiekt: REMONT LINII KOLEJOWEJ NADWIŚLAŃSKIEJ KOLEJKI WĄSKOTOROWEJ		Nr Rys.
Inwestor: Powiat Opolski 24 - 300 Opole Lubelskie, ul. Lubelska 4		9
Projektował: Janusz Lewowski	upr. bud. nr 93/LBOKK/2012	Data: Lipiec 2016
Temat: MAPA ZAGOSPODAROWANIA		Skala: 1:1000



# MAPA EWIDENCYJNA OBRĘB ZOFIANKA 239 GMINA PONIATOWA SKALA 1:5000 ARKUSZ 1

Pracownia Architektury i Inżynierii LUBUSKI ARCHITEKT	
Organ projektujący nadzorca:	STACJA KOLEJOWA 239
Organ wykonawczy:	239
Nazwa obiektu budowlanego:	mapa ewidencyjna
Wzrostki geodezyjne:	P. 0612. 1888. 326
Data wykonania mapy:	15. 05. 2016
Imię i nazwisko i adres osoby reprezentującej organ:	Z. up. STABASY mgr Jarosław Kozłowski ul. ...

- Remont torowiska  
 - Remont przejazdu



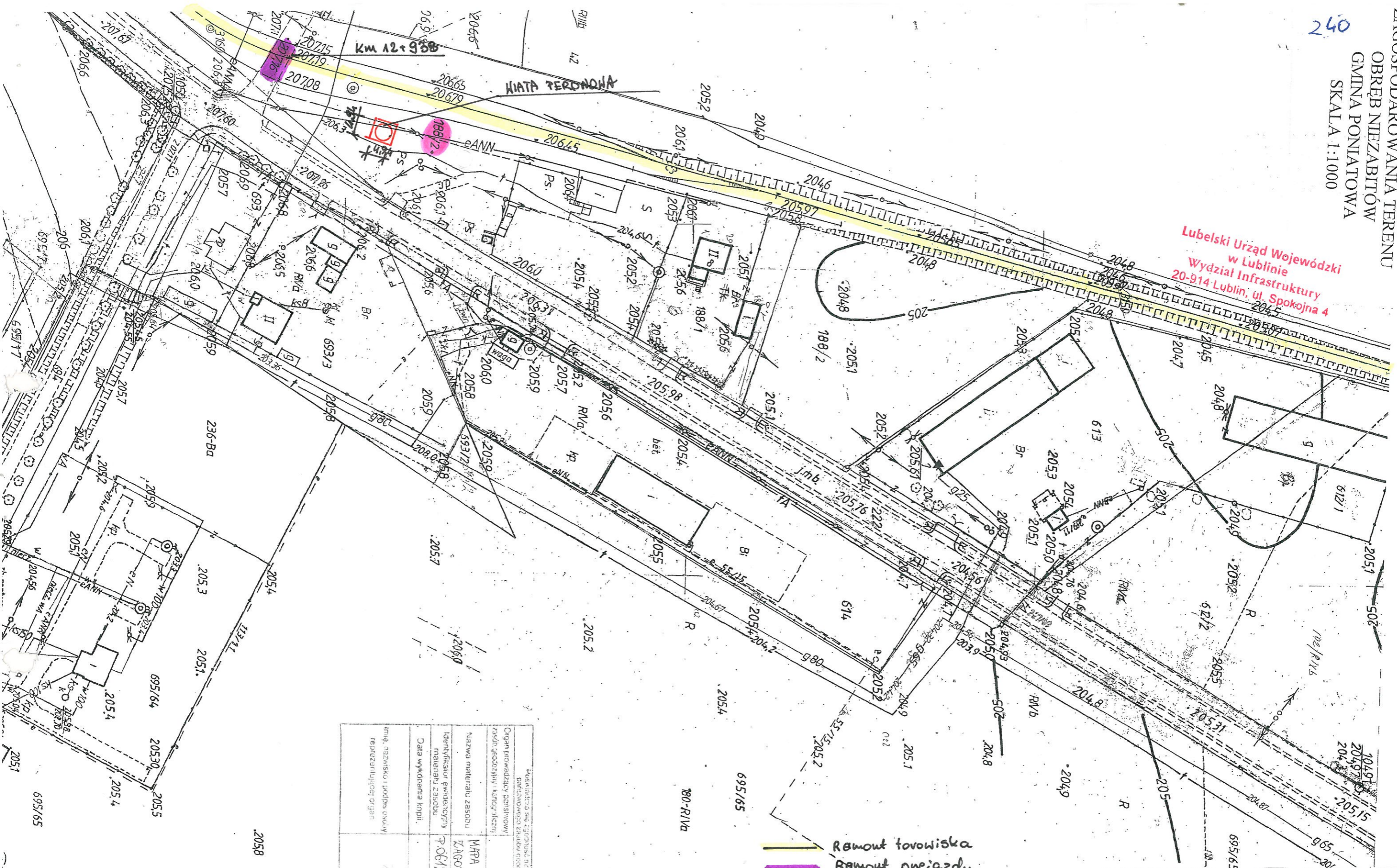
Grunty wsi Kębło  
gm Wąwolnica

Lubelski Urząd Wojewódzki  
w Lublinie  
Wydział Infrastruktury  
20-014 Lublin, ul. Spokojna 4

Obiekt: REMONT LINII KOLEJOWEJ NADWIŚLAŃSKIEJ KOLEJKI WĄSKOTOROWEJ		Nr Rys.
Inwestor: Powiat Opolski 24 - 300 Opole Lubelskie, ul. Lubelska 4		10
Projektował: Janusz Lewowski	upr. bud. nr 93/LBOKK/2012	Data: Lipiec 2016
Temat: MAPA ZAGOSPODAROWANIA		Skala: 1 : 5000

LUBUSKI ARCHITEKT  
JANUSZ LEWOWSKI  
UPR. BUD. NR 93/LBOKK/2012  
MGR INŻ. ARCH. MAŁGORZATA DERYŁO  
UPR. BUD. NR ...  
W SPECJALNOŚCI ARCHITEKTONICZNEJ  
DO PROJEKTOWANIA BEZ OGRANICZEŃ

Lubelski Urząd Wojewódzki  
w Lublinie  
Wydział Infrastruktury  
20-914 Lublin, ul. Spokojna 4



Remont torowiska  
Remont przejazdu

Projektant: G. Sze... Dariusz Sze... Dariusz Sze...		Organ prowadzący: Starostwo Powiatowe w Opolu Lubelskim Starosta Powiatu Opoli Lubelskiego ul. Lubelska 4 24-300 Opolo Lubelskie	
Nazwa materiału: Zasada		MAPA PODSTAWOWEGO ZAGOSPODAROWANIA TERENU	
Identyfikator ewidencyjny materiału: 23050		P.0612.1381.02	
Data wydania kopii: 01.07.2016			
Imię, nazwisko i podpis osoby realizującej organ:		Z UP. STAROSTA Dariusz Sze...	

Obiekt: REMONT LINII KOLEJOWEJ NADWIŚLAŃSKIEJ KOLEJKI WĄSKOTOROWEJ		Nr Rys. 11	
Inwestor: Powiat Opolski 24 - 300 Opolo Lubelskie, ul. Lubelska 4		Data: Lijec 2016	
Projektował: Janusz Lewowski	upr. bud. nr 93/LBOKK/2012	Skala: 1:1000	
Temat: MAPA ZAGOSPODAROWANIA		ARCHITEKT JANUSZ LEWOWSKI ul. Lubelska 4 24-300 Opolo Lubelskie 12BA MGR INŻ. ARCH. MAŁGORZATA DERWYL ul. Borkowa 2, 20-014 Borki W SPECJALNOŚCI ARCHITEKTONICZNEJ DO PROJEKTOWANIA BEZ OGRANICZEŃ	

# NIEZABITÓW gm. Poniatowa

Przebieg linii kolejowej nawiązujący do linii magistralnej państwowego zaliczenia gospodarczego - Lubelska 24-300 Opole Lubelskie	
Organ prowadzący państwowy urząd geodezyjny / fotograficzny	STAROSTA POWIATU OPOLE LUBELSKIE ul. Lubelska 24-300 Opole Lubelskie
Nazwa materiału zasobu	MAPA PODSTAWOWEGO ZAGOSPODAROWANIA TERENU
Identyfikator planimetryczny mapy zasobu	P.06/12.1307.62
Data wykonania kopii	01.11.2016
Inne dane techniczne i opisowe umowy reprezentacyjnej organu	Z. W. STANISŁAWSKI mgr inż. Ryszard Nawrocki

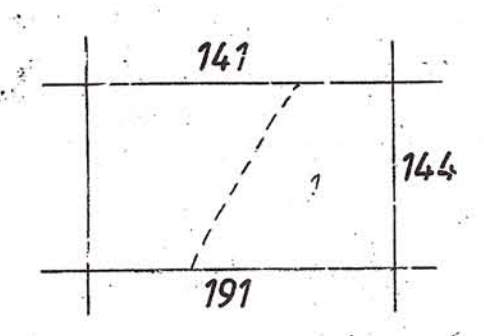
MAPA PODSTAWOWEGO ZAGOSPODAROWANIA TERENU GMINA PONIATOWA OBREB NIEZABITÓW SKALA 1:1000



Niezabitów  
135.411.143  
1:1000 PM

MAPA PODSTAWOWEGO ZAGOSPODAROWANIA TERENU

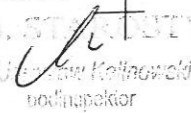
Założona w r. 1987 przez  
inż. Irena Graczyk      Tadeusz Markiewicz      mgr inż. Ryszard Nawrocki  
Lublin      Lublin      Lublin  
ul. Wotajłajowskiego 7/28      ul. Kiepury 11/3      ul. Przy Stawie 2/48  
nr upr. 1348      nr upr. 1348      nr upr. 1353



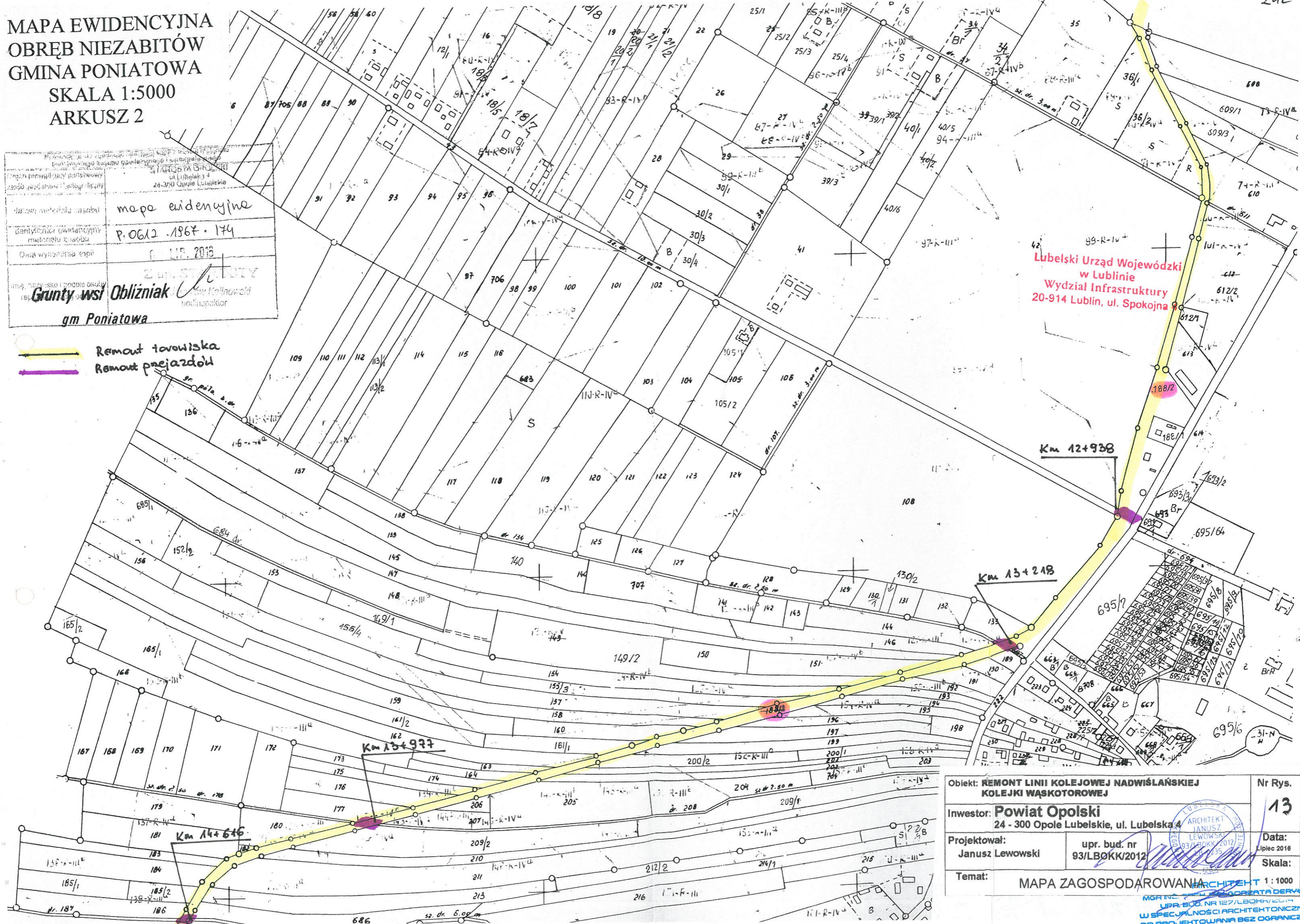
1. Wsie Niezabitów gm. Poniatowa  
Remont torowiska  
Remont przejazdu

Objekt: REMONT LINII KOLEJOWEJ NAWIĄZUJĄCEJ DO LINII MAGISTRALNEJ PAŃSTWOWEGO ZALICZENIA GOSPODARCZEGO - LUBELSKA 24-300 OPOLE LUBELSKIE	Nr Rys.
Investor: Powiat Opolski 24-300 Opole Lubelska 4	12
Projektował: Janusz Lewowski	Data: Lipiec 2016
upr. bud. nr 93/LBOK/K/2012	Skala: 1:1000
Temat: MAPA ZAGOSPODAROWANIA TERENU	

MAPA EWIDENCYJNA  
OBRĘB NIEZABITÓW  
GMINA PONIATOWA  
SKALA 1:5000  
ARKUSZ 2

Nazwa materiału zasadu	mapa ewidencyjna
Identyfikator ewidencyjny materiału zasadu	P.06/2.1967.174
Data wykonania kopii	11.05.2016
Imię, nazwisko i podpis osoby odpowiedzialnej	 <b>Grunty wsi Oblizniak</b> gm Poniatowa

Remont torowiska  
Remont przejazdów

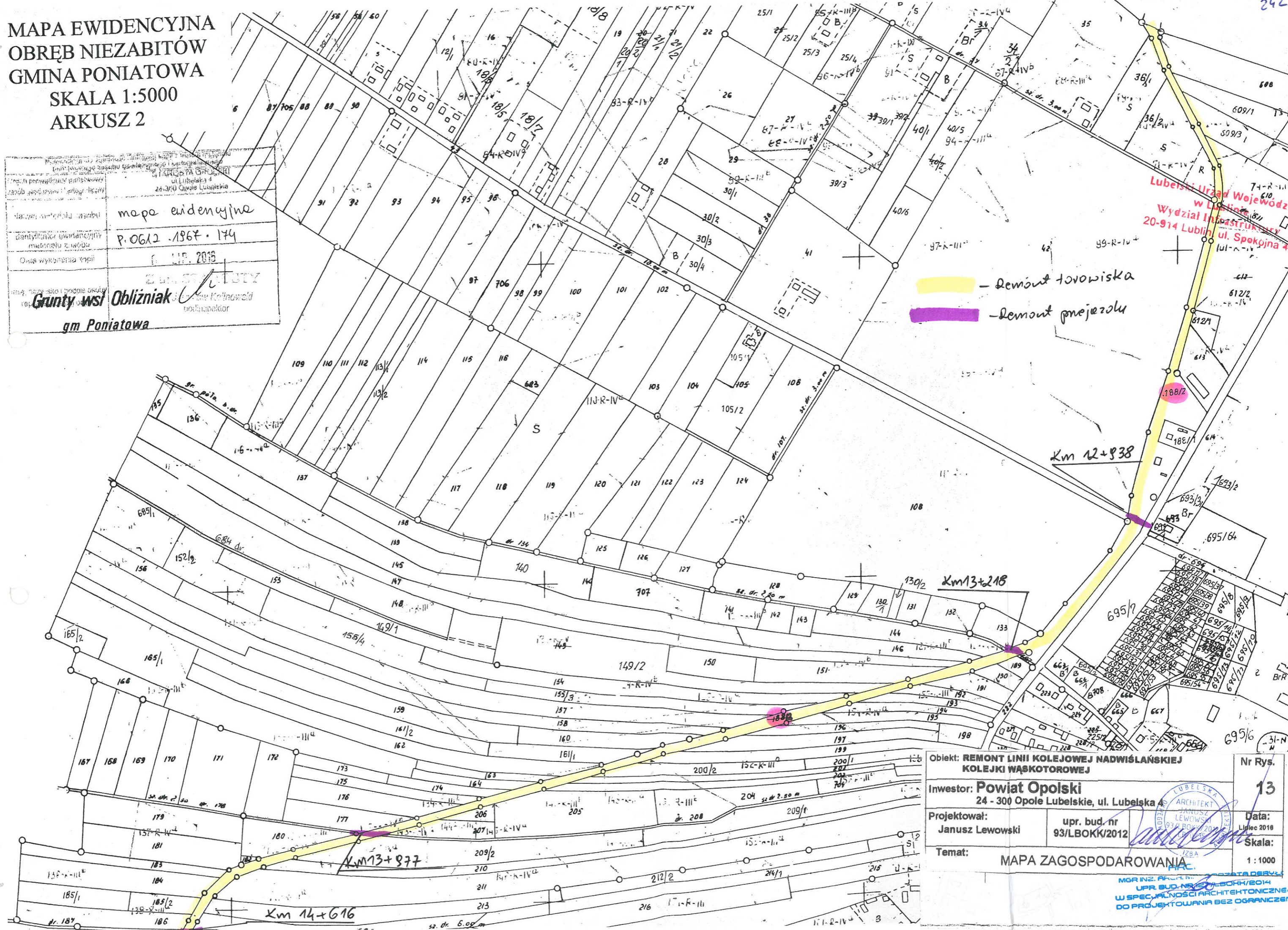


<b>Obiekt: REMONT LINII KOLEJOWEJ NADWIŚLAŃSKIEJ KOLEJKI WĄSKOTOROWEJ</b>		<b>Nr Rys.</b> 13
<b>Investor: Powiat Opolski</b> 24 - 300 Opole Lubelskie, ul. Lubelska 4		<b>Data:</b> lipiec 2016
<b>Projektował:</b> Janusz Lewowski	<b>upr. bud. nr</b> 93/LBOKK/2012	<b>Skala:</b> 1:1000
<b>Temat:</b> MAPA ZAGOSPODAROWANIA ARCHITEKT 1:1000		

MGR INŻ. ARCH. ROBERTA DERVA  
UPR. BUD. NR 127/LBOKK/2012  
W SPECJALNOŚCI ARCHITEKTONICZNEJ  
W PROJEKTOWANIU BEZ OGRANICZEŃ

MAPA EWIDENCYJNA  
OBRĘB NIEZABITÓW  
GMINA PONIATOWA  
SKALA 1:5000  
ARKUSZ 2

Wzrost techniczny	mapa ewidencyjna
Wzrost planimetryczny	P.0612.1967.174
Data wykonania mapy	1.11.2015
Imię, nazwisko i podległość autora	Grundy wsi Oblizniak gm Poniatowa



— Remont torowiska  
— Remont przejazdu

Objekt: REMONT LINII KOLEJOWEJ NADWIŚLAŃSKIEJ KOLEJKI WĄSKOTOROWEJ		Nr Rys. 13
Inwestor: Powiat Opolski 24 - 300 Opole Lubelskie, ul. Lubelska 4		Data: Luty 2016
Projektował: Janusz Lewowski	upr. bud. nr 93/LBOKK/2012	Skala: 1:1000
Temat: MAPA ZAGOSPODAROWANIA		

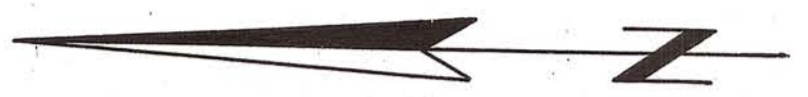
MGR INŻ. ARCH. JANUSZ LEWOWSKI  
UPR. BUD. NR 93/LBOKK/2012  
W SPECJALNOŚCI ARCHYTEKTONICZNEJ  
DO PROJEKTOWANIA BEZ OGRANICZEŃ

# OBLIŻNIAK

1:1000

## MAPA PODSTAWOWEGO ZAGOSPODAROWANIA TERENU GMINA PONIATOWA OBRĘB OBLIŻNIAK SKALA 1:1000

Przebieg linii transportu kolejowego wraz z infrastrukturą techniczną i obiektami przynależnymi	
Opis planu sytuacyjnego	37 ARKUSZ 17/101 SKI
Nazwa materiału sanatu	MAPA PODSTAWOWEGO ZAGOSPODAROWANIA TERENU
Identyfikator geodezyjny	9 OC/10. 1987. 04
Data wykonania mapy	1 10 2016
Imię i nazwisko i podpis osoby reprezentującej organ	<i>[Signature]</i>



55 37 000  
47 07 400

55 36 300  
47 07 500

Niniejszą mapę uzupełniono inwentaryzacją sieci gazowej wykonaną w 1993 r. przez:  
Włodzimierz Bednarz  
Nr upr. 9470  
Lech Dunia  
Nr upr. 9472

Uwaga: Opracowanie na sekcji 135.411.181  
135.411.183  
Stwierdzenie wsi Oblizniak  
gm. Poniatowa

Lubelski Urząd Wojewódzki  
w Lublinie  
Wydział Infrastruktury  
20-914 Lublin, ul. Spokojna 4

Remont torowiska  
Remont przejazdu

Łączy ark. nr 2

Grunty wsi Kowala I  
gm. Poniatowa

ARCHITEKT  
MARIUSZ ARCH. ANTOJANOWSKI DERYLO  
LUB. BUD. 121/BOKK/2012  
W SPECJALNOŚCI ARCHITECTONICZNEJ  
DO PROJEKTOWANIA I WYKONANIA

Obiekt: REMONT LINII KOLEJOWEJ NADWIŚLAŃSKIEJ KOLEJKI WĄSKOTOROWEJ		Nr Rys.
Inwestor: Powiat Opolski 24 - 300 Opole Lubelskie, ul. Lubelska 4		14
Projektował: Janusz Lewowski	upr. bud. nr 93/LBOKK/2012	Data: Maj 2016 Skala: 1:1000
Temat: MAPA ZAGOSPODAROWANIA		


Grunty wsi Oblizniak



MAPA EWIDENCYJNA  
 OBREB NIEZABITÓW KOLONIA  
 GMINA PONIATOWA  
 SKALA 1:5000  
 ARKUSZ 1

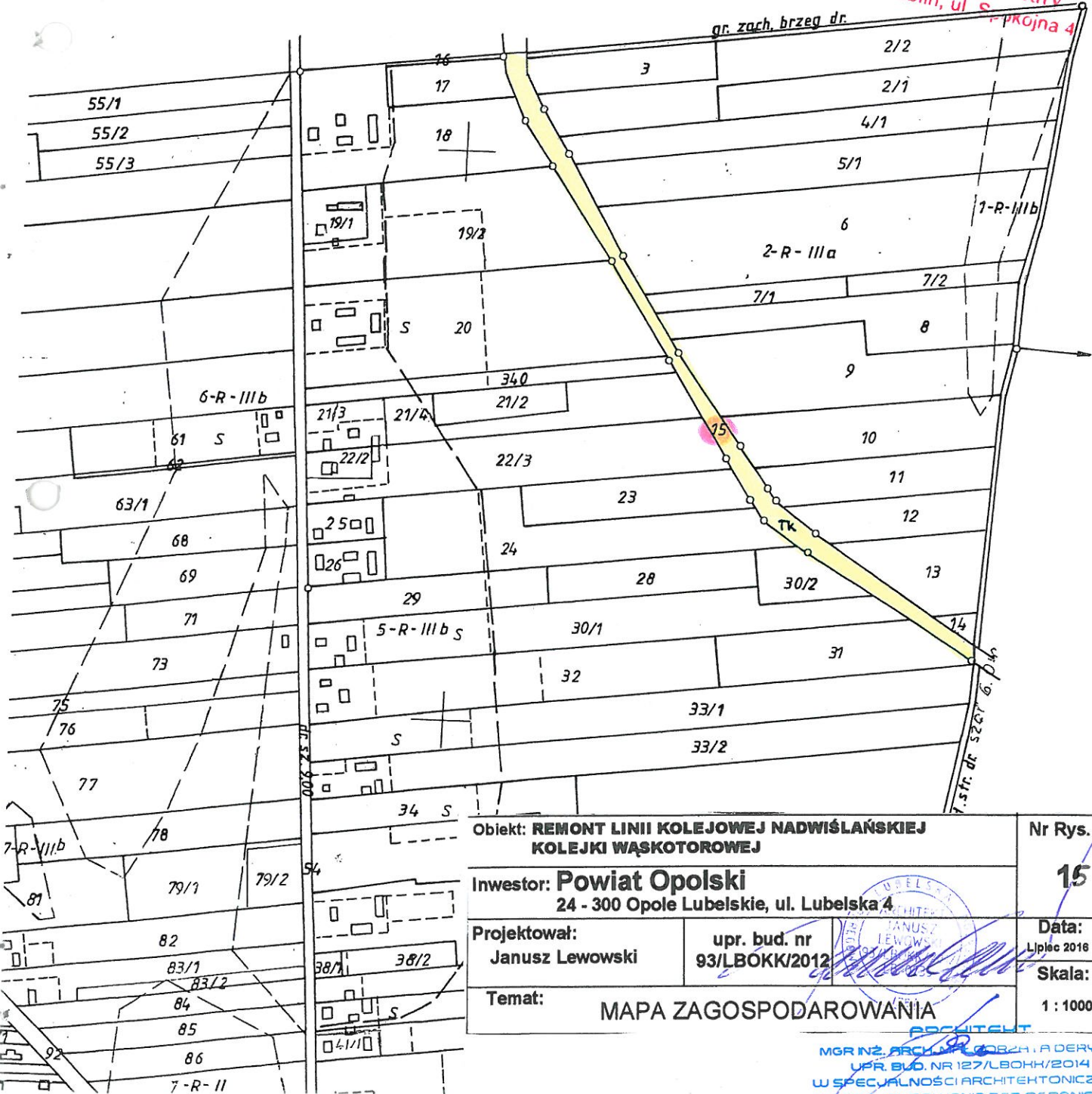
244

Organ prowadzący ewidencję zasobów gruntowych (nazwa i adres)	Urząd Gminy Poniatowa ul. Lubelska 4 24-300 Opolu Lubelskie
Nazwa materiału zasobu	mapa ewidencyjna
Identyfikator ewidencyjny materiału zasobu	P.0612.966.77
Data wykonania kopii	17.07.2016
Imię, nazwisko i podpis osoby reprezentującej organ	Z. W. STANISZ Maj Jerozolimski Podpis

 - Remont torowiska

Grunty wsi Oblizniak  
 gm. Poniatowa

Lubelski Urząd Wojewódzki  
 w Lublinie  
 Wydział Infrastruktury  
 20-014 Lublin, ul. S. P. Kojna 4



Objekt: REMONT LINII KOLEJOWEJ NADWIŚLAŃSKIEJ KOLEJKI WĄSKOTOROWEJ		Nr Rys.
Inwestor: Powiat Opolski 24 - 300 Opolu Lubelskie, ul. Lubelska 4		15
Projektował: Janusz Lewowski	upr. bud. nr 93/LBOKK/2012	Data: Lipiec 2016
Temat: MAPA ZAGOSPODAROWANIA		Skala: 1 : 1000

ARCHITELT  
 MGR INŻ. ARCH. MGR. BOŻENA A DERYŁO  
 UPR. BUD. NR 127/LBOKK/2014  
 W SPECJALNOŚCI ARCHITEKTONICZNEJ  
 NA PRACĘ KONTROLNIA BEZ OGRANICZENIA



- Remont torowiska  
 - Remont przejazdu

Nr Rys. **16**  
 Data: Lipiec 2016  
 Skala: 1:1000  
 Projektował: Janusz Lewowski  
 Inwestor: Powiat Opolski  
 ul. Lubelskie, ul. Lubelska 4  
 24-300 Opole Lubelskie  
 Temat: MAPA ZAGOSPODAROWANIA

Obiekt: REMONT LINII KOLEJOWEJ NADWIŚLAŃSKIEJ  
 KOLEJKI WASKOTOROWEJ

Lubelski Urząd Wojewódski  
 Wydział Infrastruktury  
 20-034 Lublin, ul. Sokoła 4

Opis przedmiotu	mapa ewidencyjna
Identyfikator	P. 0612 . 1986 . 268
Data wykonania	LIP. 2016
Imię i nazwisko i funkcja osoby reprezentującej organ	mgr inż. Janusz Lewowski

Mapa ewidencyjna  
**OBLIŻNIAK**  
 Gmina Poniatowa  
 Skala 1:5000  
 Arkusz 1